

大禾之翼舞起三省

2010.11

中国·山西

大禾低碳农业生态园展馆——总体概念策划方案

China·Shanxi Low carbon ecological park service of agricultural——General idea of the planning scheme

WAV  
SERVICE CREATE VALUE

北京广角视野展览有限公司



运用最纯正的设计语言 诠释最美好的主题思想  
是我们的初衷

在独特的地理人文之上 有效传播现代低碳农业发展  
是我们的责任和使命



## ※ 项目市场定位

中国·山西大禾低碳农业生态展示馆

展馆名称：禾和馆（重新创意2套地标外立面方案）

## ※ 项目功能定位

基本功能定位：低碳农业经济产业示范园、科普教育、观光旅游

更多功能定位：以人为本、服务社会

## ※ 总体策划思路

### 低碳农业经济与中国当代科学发展观

被称之为“第五次全球产业浪潮”的低碳经济几乎涵盖了所有的产业领域，低碳经济是人类社会继农业文明、工业文明之后的又一次重大进步。

开发低碳技术、实现低碳生产、倡导低碳生活符合中国当代科学发展观的重大战略思想，也是发展低碳经济的内在要求。大禾集团作为山西太原著名企业，在产业转型、积极推进低碳农业经济产业发展方式转变方面发挥着带头示范作用。



# 展馆篇

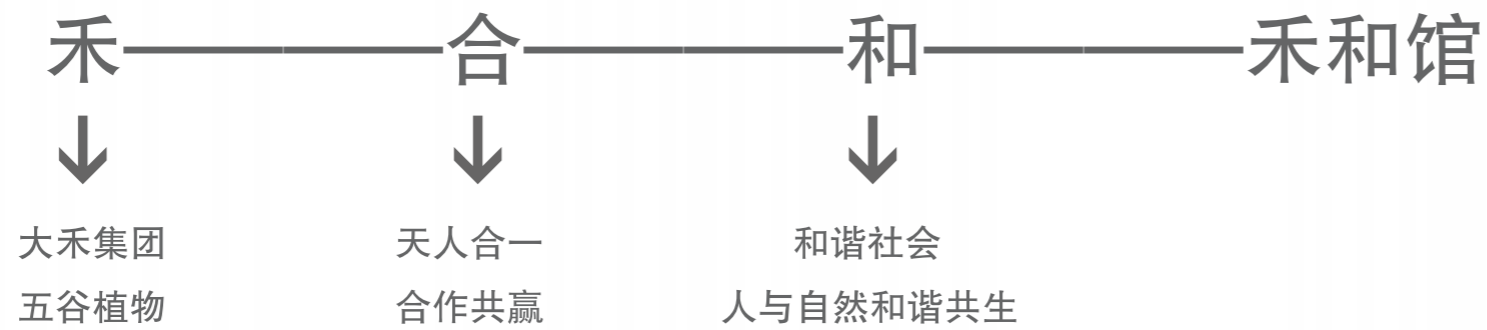
Exhibition Hall Chapter



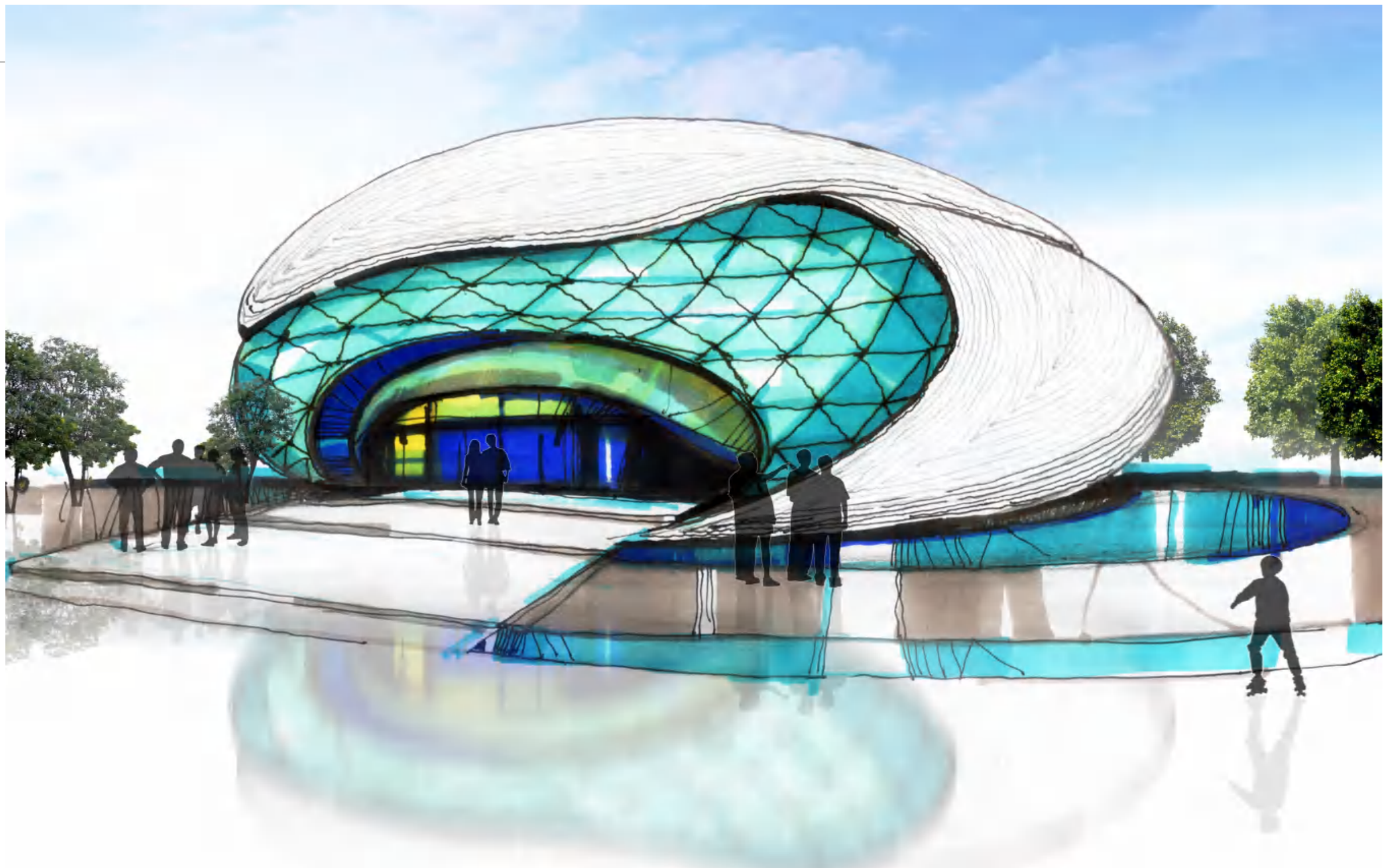
# 大禾低碳农业生态园·禾和馆 ——建筑概念设计方案

## ※ 方案一：禾和馆

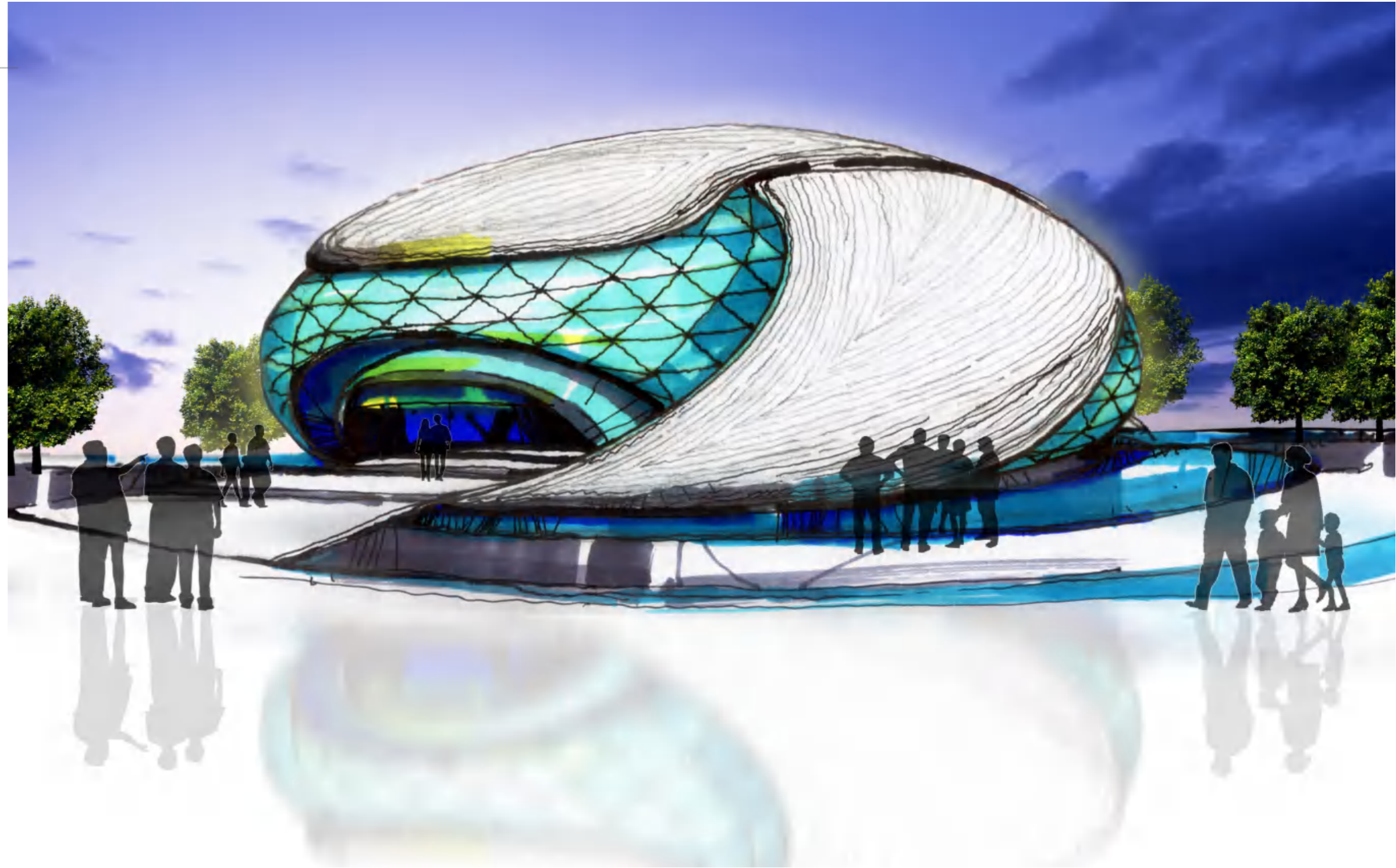
展馆命名及设计演绎：



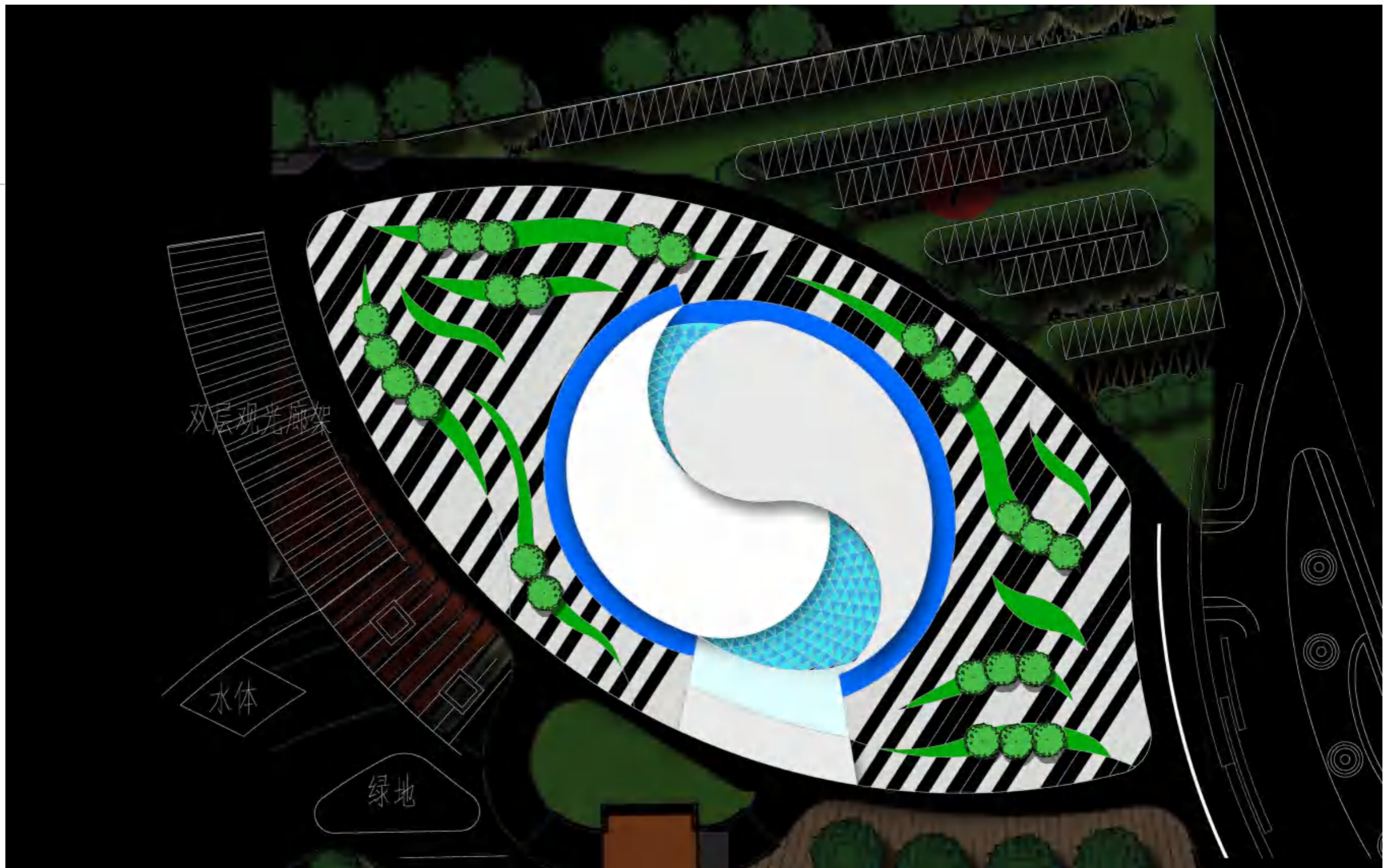
## 方案一：禾和馆



### 方案一：禾和馆



方案一：禾和馆  
建筑景观分析



方案二：  
禾和馆





# 展陈篇

Exhibition Chapter



# 主题创意

Subject Concept

## ※ 中国·山西大禾低碳农业生态园/展馆主题：

大禾之翼舞起三晋

翼：高远腾飞之意。象征禾苗树木的枝干叶片，清新壮美，犹如翅膀展开双翼，直向阳光与蓝天。

舞：象征当代市场商战天地，商战者拔剑起舞，舞秀三晋大地，竞者多赢，福泽地方。

大禾之翼·舞起三晋：寓意山西·大禾企业集团的前瞻崛起与高远腾飞，纵横商战天地，舞起三晋大地，造福一方，美名远扬。





# 设计理念

Design Idea

## ※ 风格定位

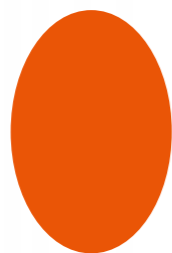
整体展示空间风格基调——

明亮优美 清新壮观 返璞归真 科技性 时代性

## ※ 色彩设计

专用色彩体系设计——

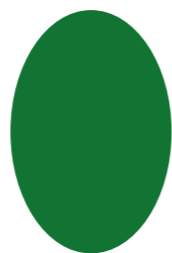
橙 红



种子黄



植物绿



科技蓝



棕灰



纯白



## 创意主线·设计延展



### 以自然印象——为展陈审美空间

(以专有色彩体系和规划理念构建大禾生态馆“大禾之翼”之空间印象。)

### 以低碳经济——为概念展示线索

(在整体氛围中，依据主题概念分别凸显各展区的重点内容，在和谐有序中彰显自然本色。)

### 以大禾园区——为重点规划再现

(以园区规划理念、规划目标、规划成果为主要展示内容，生动再现园区内与之相配套的高新技术，进一步形神兼备展示“大禾企业”所构建的低碳农业经济产业体系。)

### 以科技动漫——为亮点设计展示

(采用多种展示手段，配合具有生动特色的展示内容，立体化多元展示各分区主题亮点。)



## 各展区主题、内容规划及设计元素

The theme, content area planning and design elements

## ※ 序厅主题：中国低碳生活方式—— 大禾低碳农业生态园规划简介

主要元素：规划图、文字信息、多媒体（大屏幕）

空间基调：现代绿色生活时尚、文明气质

我们的故事从追忆一粒种子开始，当江河流淌过大地，当阳光普照了我们的家园，我们与自然的故事也在历史的长河中慢慢地发生和改变。当自然的力量不断增长，当贫瘠的土地变得肥沃，当人们不断了解自己和自己所居住的星球，我们的低碳故事也不断地发展，直到它成为一种充满活力和喜悦的颂歌遍及整个世界。



## 第一展区：华夏神农——种子的力量

主要元素：神农与五谷、家园与自然、多媒体（幻影成像）

空间基调：神奇、力量，人与自然的融汇

## 第二展区：与太阳共舞——中国科学发展观与低碳经济产业

主要元素：太阳、光与火，太阳赋予我们（与植物）生命

空间基调：明亮、激动，禾苗与阳光的舞蹈

## 第三展区：舞起三晋——农业低碳与生活方式即大禾生态园区内容展示

主要元素：实际规划成果、文字信息、相关图片、多媒体

空间基调：回归、心灵，追求与渴望，体验生命；多媒体（电子翻书、多点触摸等）

## 第四展区：走进春天——未来低碳生活展望

主要元素：人与自然，季节的车轮慢慢转动，走过夏季，又从收获的季节转换到寂静的冬天，复到充满传奇的春天……

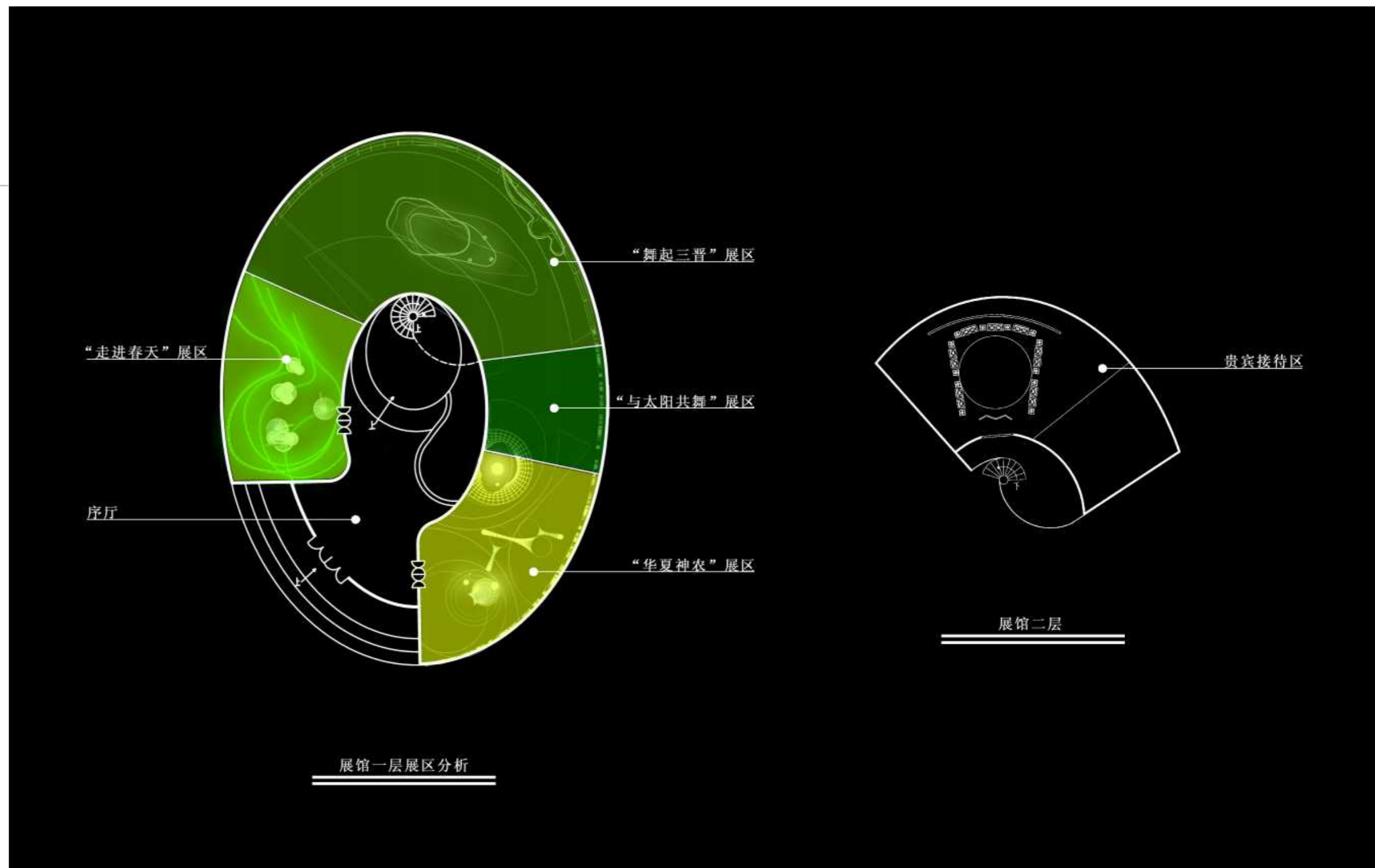
空间基调：虚拟与现实交汇、模拟空间、多媒体、4D影院



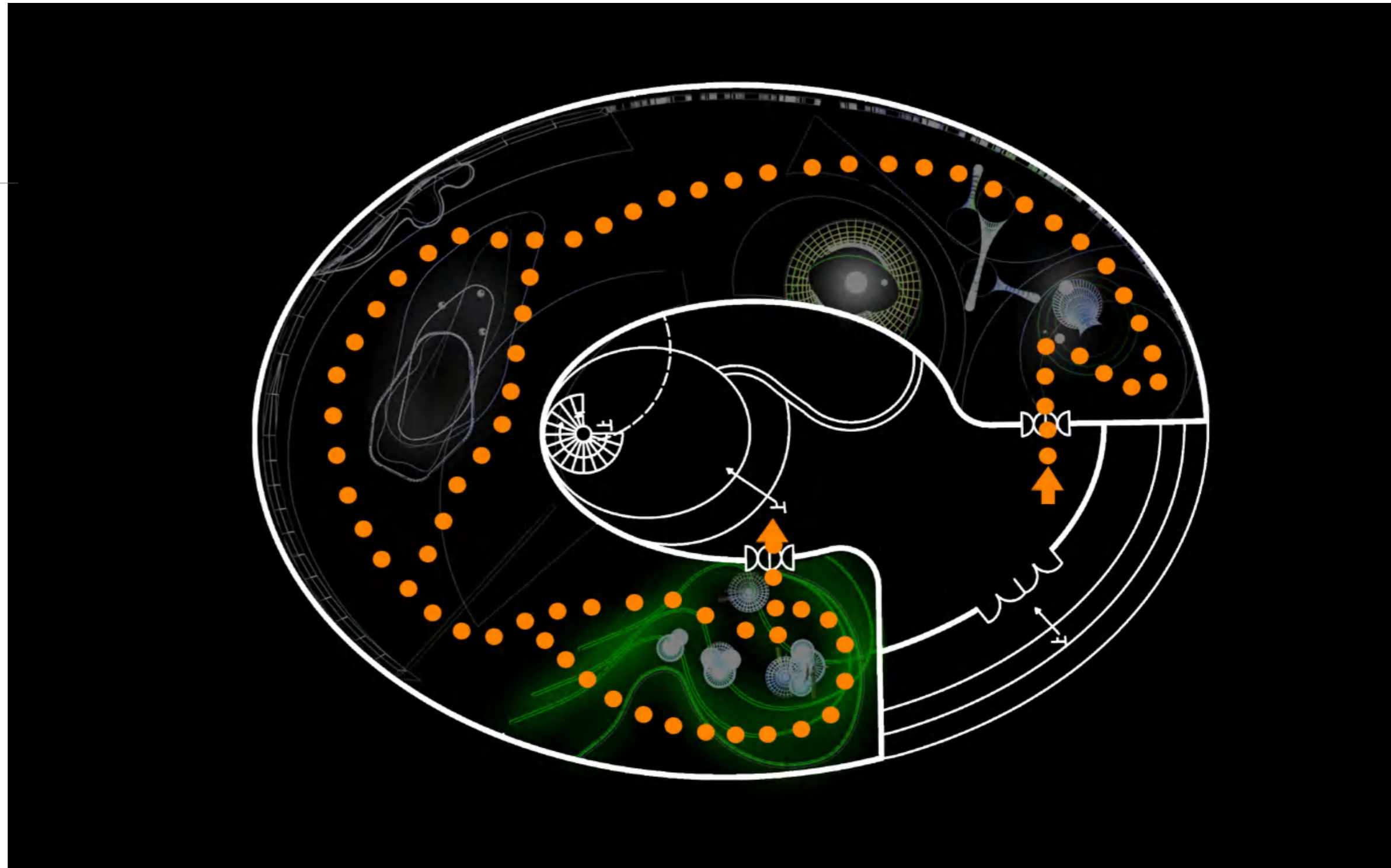
# 效果图展示

Sketch Show

## 一层展区、二层展区： 平面布局分析



一层展区：  
人流走向分析



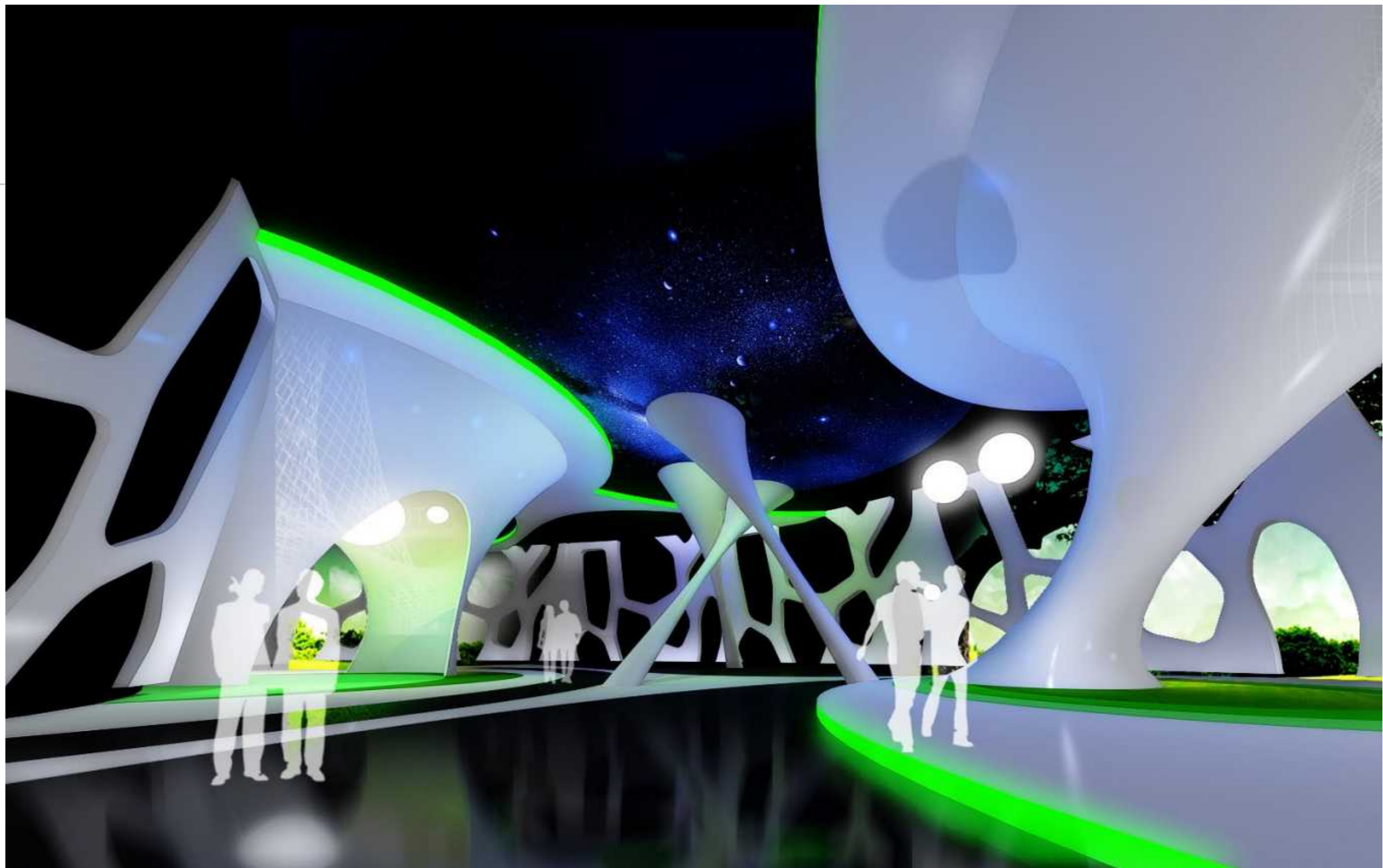
## 第一展区： 华夏神农——种子的力量

展示内容：神农与五谷、家园与自然

空间基调：神奇、力量，人与自然的融汇

展示目的：追溯、拉近人与原始自然界的  
沟通力量和时空艺术

展示手段：虚拟成像、多点触摸系统、  
环幕投影、LED电子屏



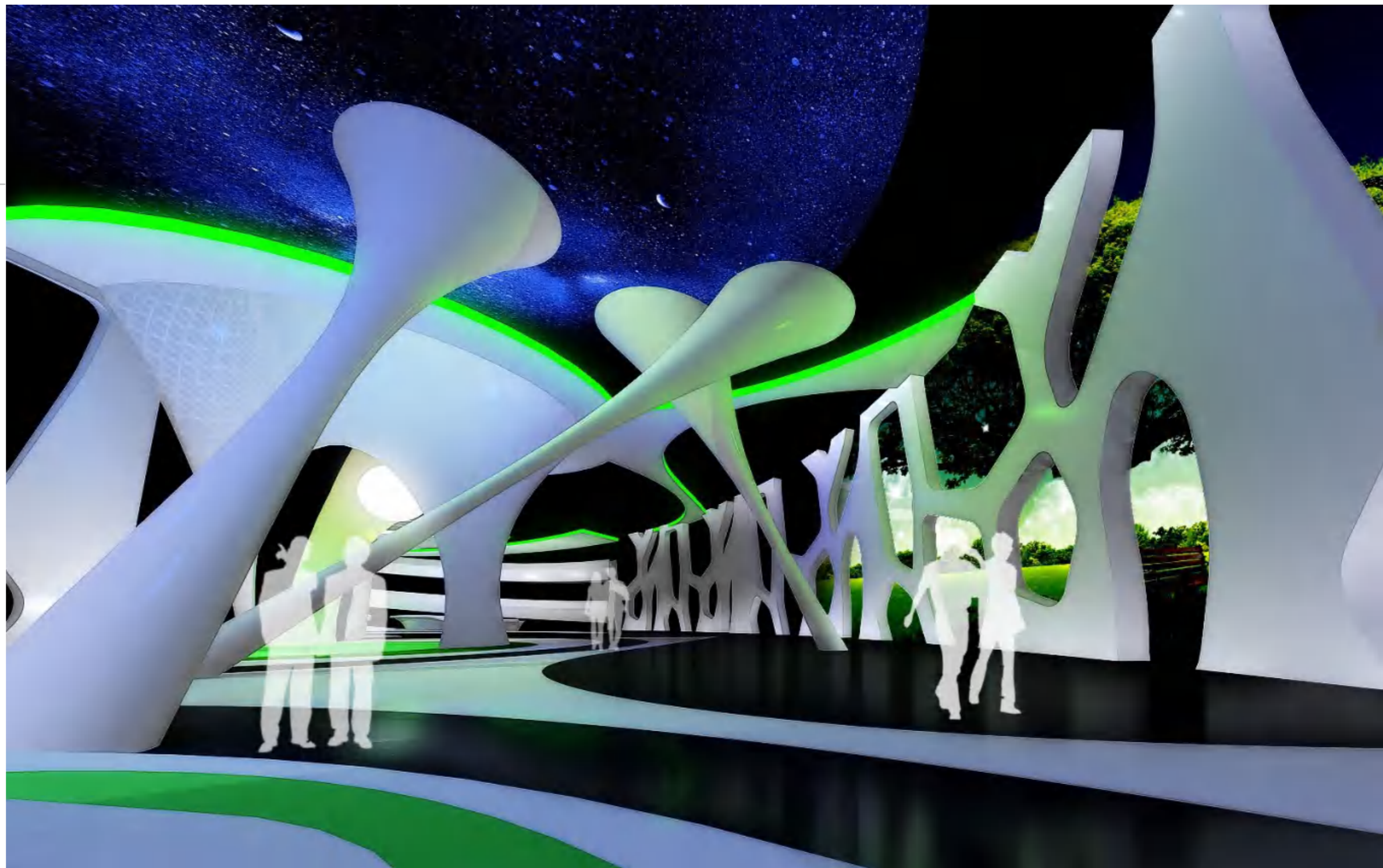
## 第一展区： 华夏神农——种子的力量

展示内容：神农与五谷、家园与自然

空间基调：神奇、力量，人与自然的融汇

展示目的：追溯、拉近人与原始自然界的  
沟通力量和时空艺术

展示手段：虚拟成像、多点触摸系统、  
环幕投影、LED电子屏



### 第三展区：

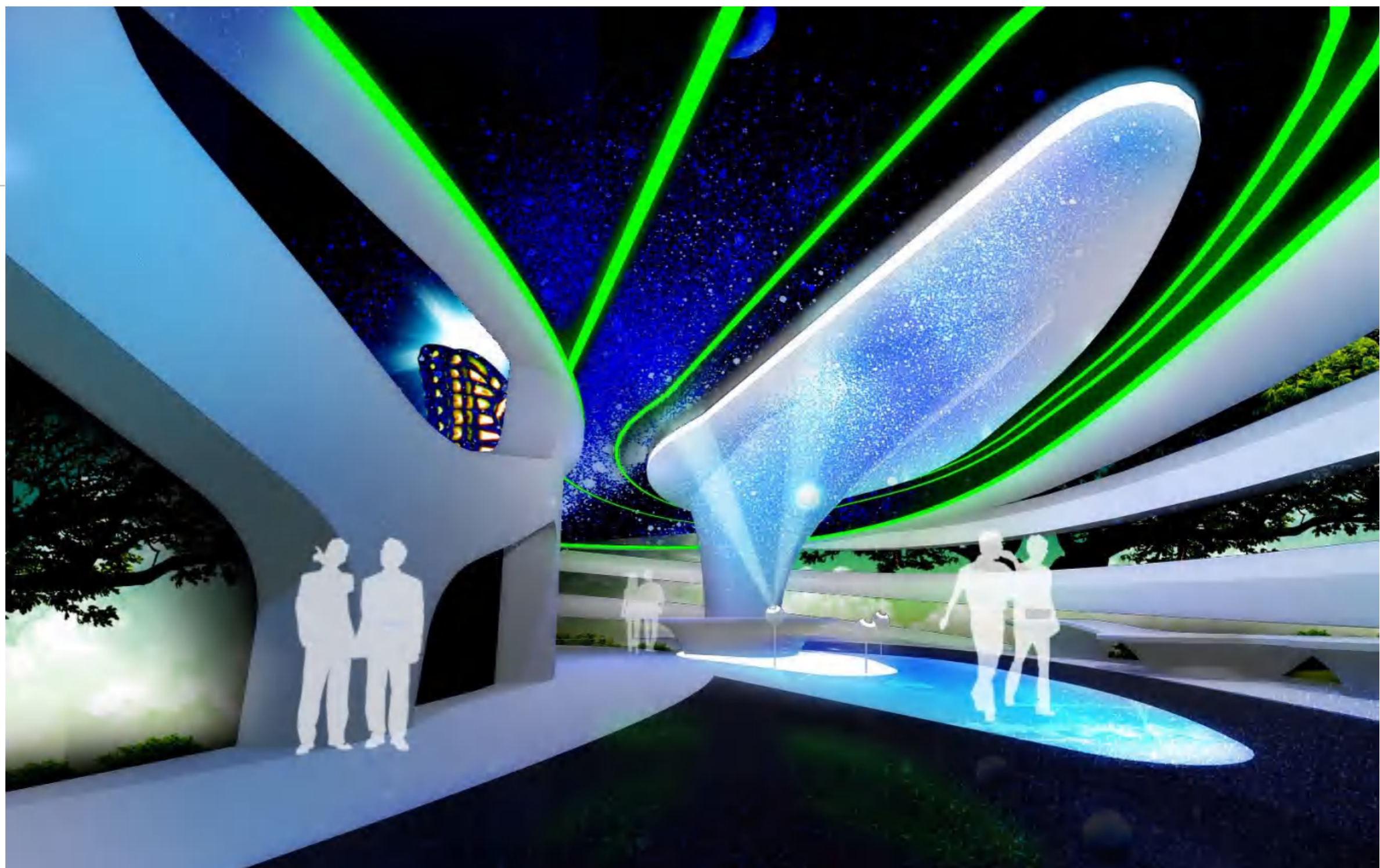
#### 舞起三晋——农业低碳与生活方式即大禾生态园区规划内容展示

展示内容：实际规划成果、文字信息、  
相关图片

空间基调：回归、心灵，追求与渴望，体  
验生命

展示目的：增强公众与大禾生态园区的  
体验与互动，进一步了解大  
禾产业文化发展理念

展示手段：LED大屏幕、电子翻书、多  
点触摸、投影、超薄灯箱



### 第三展区：

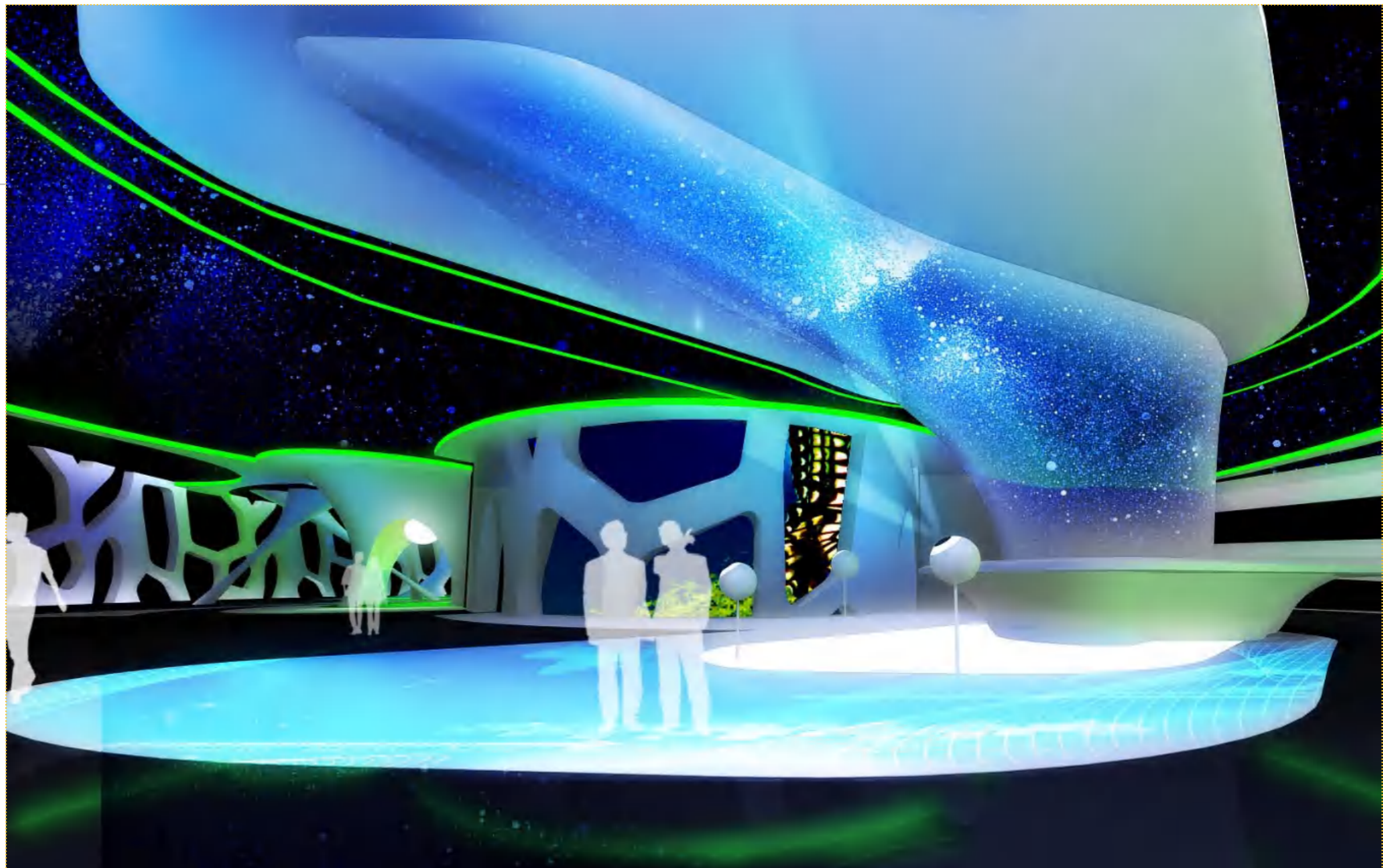
#### 舞起三晋——农业低碳与生活方式即大禾生态园区规划内容展示

展示内容：实际规划成果、文字信息、  
相关图片

空间基调：回归、心灵，追求与渴望，体  
验生命

展示目的：增强公众与大禾生态园区的  
体验与互动，进一步了解大  
禾产业文化发展理念

展示手段：LED大屏幕、电子翻书、多  
点触摸、投影、超薄灯箱



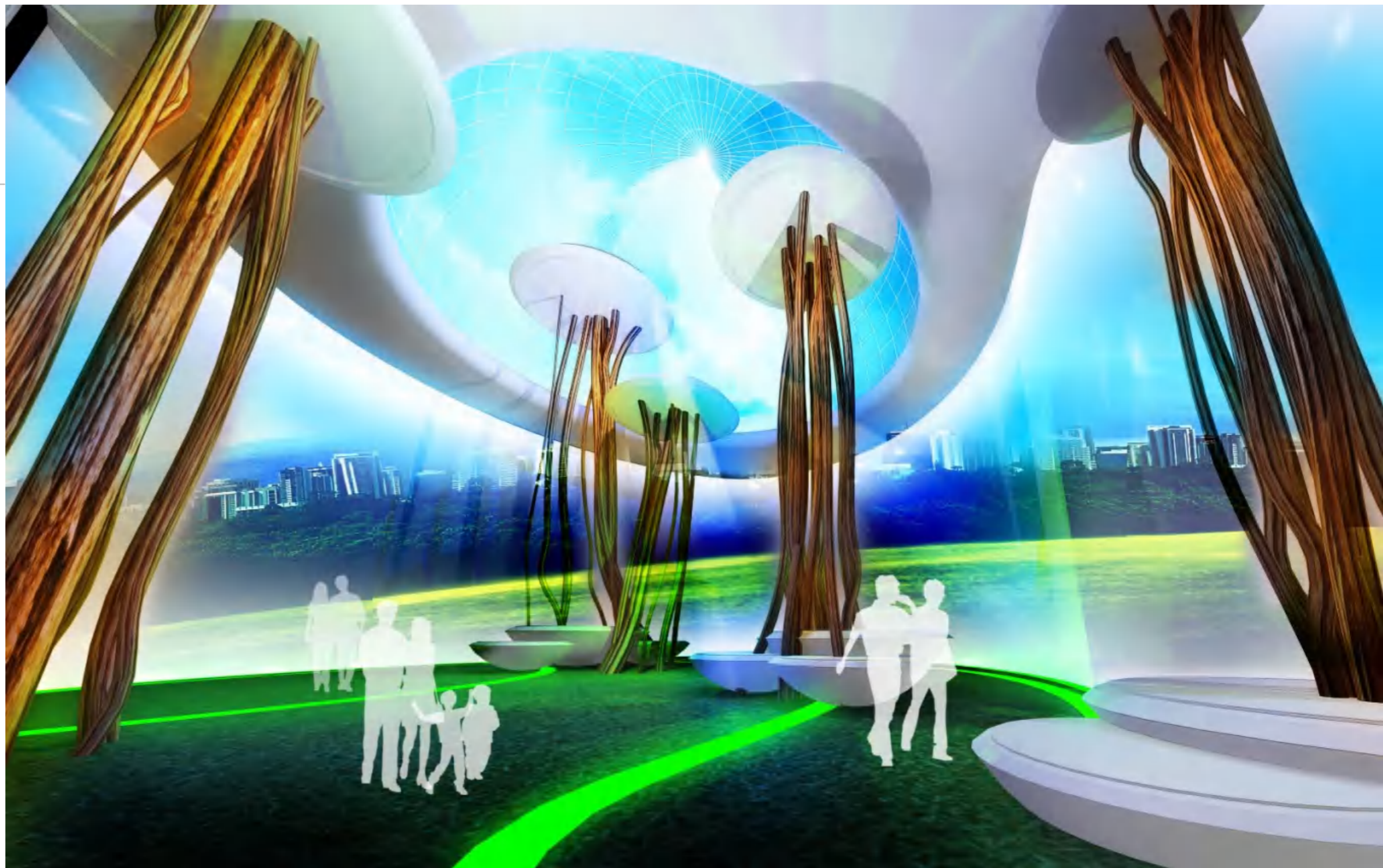
## 第四展区： 走进春天—— 未来低碳生活展望

展示内容：人与自然，季节的车轮慢慢转动，走过夏季，又从收获的季节转换到寂静的冬天，复到充满传奇的春天……

空间基调：虚拟与现实交汇、梦想

展示目的：虚拟空间的设计完成了人们对未来低碳生活的梦想和参与感，亦真亦幻，犹如踏上未来蓝色星球。

展示手段：LED环幕、虚拟现实+4D影院





# 科技配套

Support Service

# ※ 展示手段

## 一、互动沙盘

### 主要展示形式:

随着时代的发展和科技的进步，人们的思想理念和欣赏水平也随之大大提高，沙盘也向着功能多样化，智能化，艺术化，人性化的方向发展。信息电子专家网结合多媒体软件技术，触摸屏技术，触控一体机生产技术，电路智能控制技术，模型设计技术共同开发成功新一代的智能模型。

### 硬件与软件结合原理:

物理沙盘实现了将建筑体演示与实体建筑沙盘有机的结合在一起。使用触摸屏、电脑红外、遥控等先进的、简便的、快捷的超控手段与触摸屏与传统模型展示结合产生的声光电一体化展示。将图像、动画、解说、音乐等多种元素很好的融合在一起，以多媒体解说为主线，使设计方案、表现效果图、三维模拟动画与实体模型产生相互对应，解说到某一建筑，显示屏上出现本建筑的各种资料，同时在实体模型上用灯光来表达这个建筑，这将会给观众产生更为深刻的印象。



### 主要设备:

通过触摸屏、、投影机、多路灯光控制卡;、多媒体软件、

## 二、多点触摸

### 主要展示形式:

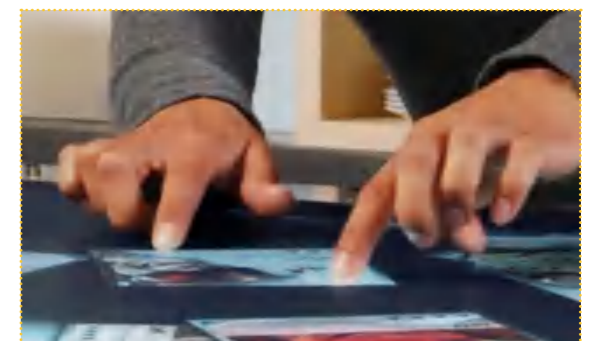
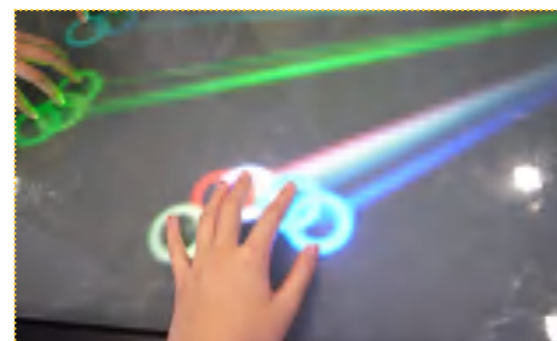
多点触摸系统基于先进的计算机视觉技术，获取并识别人手指在投影区域（窗口、桌面）上的移动，以触摸的手势姿态控制软件，实现图像的点击、缩放、三维旋转、拖拽，并且支持多人同时参与交互，取代传统的鼠标模式，具有展示新颖、交互便捷等特点，是一种自然和方便的人机交互模式。触摸区域尺寸根据现场和客户需求量身定制，也可进行多幅画面拼接融合，满足大尺寸的互动展示。

### 硬件与软件结合原理:

一台计算机应由运算器、存储器、控制器、输入-输出设备组成。传统计算机的输入设备是键盘和鼠标，输出设备是显示器，而多点触摸计算机与传统计算机不同之处就在于它的输入与输出全都集中到了显示器上，你在显示器上输入指令，同时计算机就将结果反应在显示器上。在现有技术下，多点触摸技术所使用的显示设备主要有液晶显示器、背投显示器等。

### 主要设备:

背投幕、投影机、微机、主体结构、辅助光源，图像采集设备。



## ※ 展示手段

### 三、玻璃幕布

#### 主要展示形式:

幕布作用 在这里，调光玻璃有另一个商业名称，叫做“智能玻璃投影屏”，意即透明状态下可以显示背景装饰图画，或者作为会议室的玻璃墙。不透明状态下可替代成像幕布，并更具画面清晰的特点。这样一来，就打破了传统水泥墙面的功能垄断局面，并且实现多重作用。国家大型指挥控制调度中心办公室、会议室、洽谈室，医院特殊病房、手术室，别墅卫生间、淋浴房，娱乐场所包间的门窗、隔断、屏风等，公安、法院、监狱、珠宝店、博物馆，银行的橱窗、幕墙、柜台、隔断等，大型特殊屏幕投影屏等。



#### 硬件与软件结合原理:

通电透明，断电磨砂。源于调光膜的“电光效应”又称电控魔术玻璃，是一种智能型高档玻璃。采用独特的液晶支柱，可通过电源电压的调节来控制实现玻璃在透明和不透明之间的转换。通电状态为透明，断电状态为不透明。这一变化实现了玻璃的通透性和保护隐私的双重要求。同时智能调光玻璃采用夹层玻璃的制造工艺，使得智能调光玻璃拥有夹层玻璃的各项性能。

#### 主要设备:

普通白玻,超白玻,有色玻璃等

### 四、交互展示（增强现实）

#### 主要展示形式:

增强现实（Augmented Reality，简称AR），也被称之为混合现实。它通过电脑技术，将虚拟的信息应用到真实世界，真实的环境和虚拟的物体实时地叠加到了同一个画面或空间同时存在。

#### 硬件与软件结合原理:

增强现实（AR），也被称之为混合现实。它通过电脑技术，将虚拟的信息应用到真实世界，真实的环境和虚拟的物体实时地叠加到了同一个画面或空间同时存在。增强现实提供了在一般情况下，不同于人类可以感知的信息。它不仅展现了真实世界的信息，而且将虚拟的信息同时显示出来，两种信息相互补充、叠加。在视觉化的增强现实中，用户利用头盔显示器，把真实世界与电脑图形多重合成在一起，便可以看到真实的世界围绕着它。

#### 主要设备:

增强现实通过头戴式显示器、跟踪系统、移动计算能力让开发人员通过目标是将这三个组件集成到一个单元中，放置在用带子绑定的设备中，该设备能以无线方式将信息转播到类似于普通眼镜的显示器上。让我们分别来了解这个系统中的每个组件。

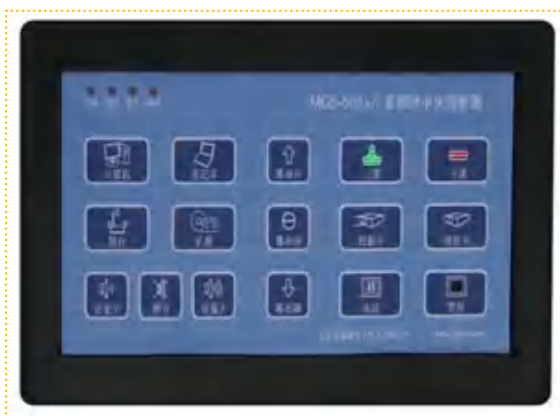


# ※ 展示手段

## 五、智能中控

### 主要展示形式:

提供多种用户操作的界面，个性化控制界面设计使你操作方便，得心应手。同时面向全部电教设备总揽全局，一目了然。整体灯光楼层区域控制，包括音响、视频的开启与关闭、整体、楼层、区域来控制、视频内容控制新、硬件设备链接、投影、等离子、灯光(明暗交换)、计算机（开关机、播放等）、其他交互式展项等。

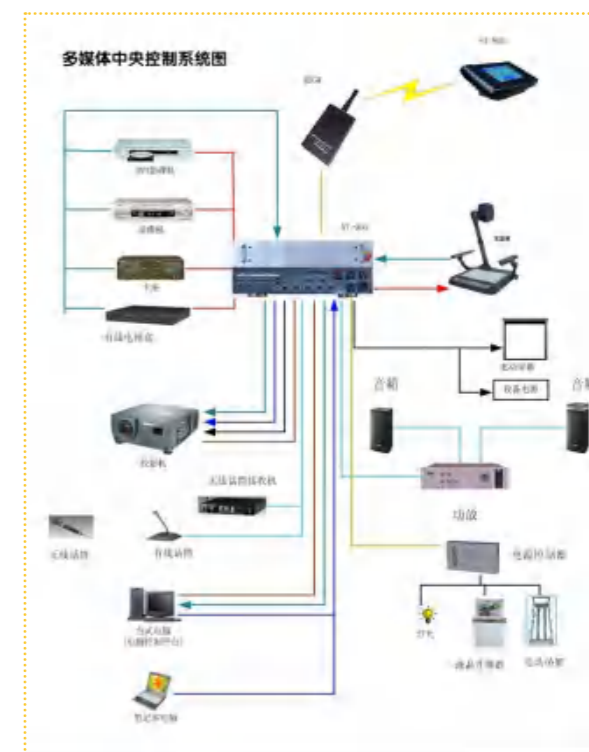


### 硬件与软件结合原理:

通过用户界面、中央控制主机、各类控制接口、受控设备、音视频切换模块、VGA电脑信号切换模块、红外学习及发射模块、设备电源管理模块、电动屏幕控制模块、音色、音量处理模块、控制接口处理模块、电源模块、中央控制系统除可以完成以上各模块特定的功能外，还可以通过编程方式，增加其它控制或通讯功能，如CRESTRON(快思聪)中控系统、AMX中控、SVS（迅控）中控系统等。

### 主要设备:

标准PC \ LCD触摸屏 \ 手控面板



## 六、地面互动投影

### 主要展示形式:

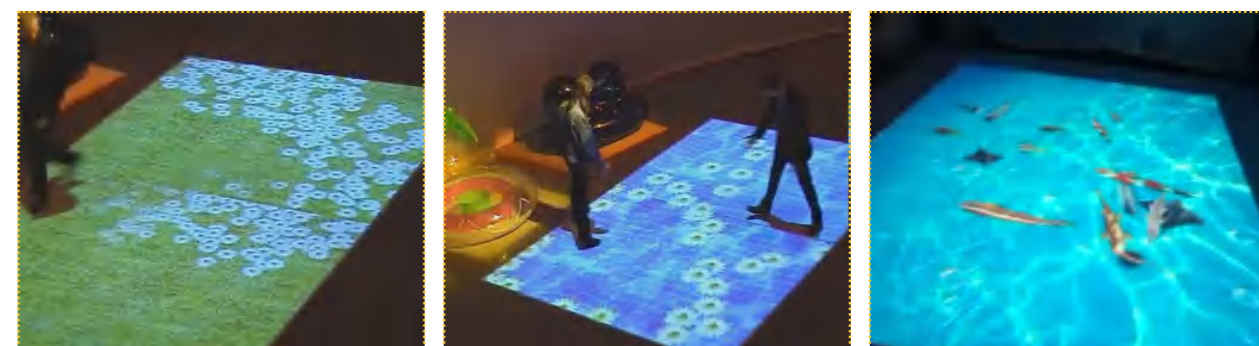
在展馆主要层级过渡的空间内巧妙地置入地面互动投影设备，将每一层级的过场空间串联起来，给参观者在展馆内是一个整体而不是各自独立空间的感受，采用FLASH软件制作过渡空间内的展示效果，使参观者对下一层级的展厅内容充满期待。

### 硬件与软件结合原理:

图像采集设备对人体运动捕捉后将信号传输给计算机，而后经过计算机中交互识别软件的计算并对人体运动位置进行定位，从而使投影机画面发生变化达到人机交互的目标。

### 主要设备:

图像采集设备、辅助光源设备、高亮度投影机、计算机等。



## ※ 展示手段

### 七、触摸屏一体机

#### 主要展示形式:

将展馆信息包括图片、文字，视频等，用制作软件通过充满创意的设计，将展馆内容有机的串联起来，以美观、简洁，有好的交互界面展现在参观者面前，参观者饶有兴致的进行赏阅。

#### 硬件与软件结合原理:

触摸屏一体机是在显示器上附着红外触摸框进行点击触摸的一种人机交互设备，通过计算机中触摸软件的计算，可以精确定位参观者在屏幕中的点击位置从而实现参观者浏览器与查询信息的目的。

#### 主要设备:

计算机、触摸屏、一体化机构等



备注：以上展现为本次场馆基本主要表现手段，请结合实际情况详细阐述并配以相关图片，同时要注意环保节能设备、节省资源和创造价值等。

## ※ 材料与环保

### 灯光设备

主艺术照明灯光在展馆内的作用：

1. 灯光场景根据展示内容渲染整体气氛
2. 特效和色彩变换增添神秘感
3. 增加动态视觉冲击效果
4. 烘托气氛
5. 科技感

灯光系统以舞美艺术为基础。系统运用电脑灯的追谁功能和色彩变换来提高观众注意力，表现抽象、虚幻的情节。运用图案灯进行多种颜色组合制造出色彩绚丽斑斓的场景。再运用染色灯让整个模型进行环境的渲染，使游客沉浸到虚实结合的世界中。



摇头灯成像效果

图案灯成像效果



文字成像灯效果

LED染色灯成像效果

水波纹灯成像效果

# ※ 材料与环保

## 舞台灯光系统



### LED电脑染色摇头灯

采用铸铝外壳，具有结构紧凑，坚固耐用外型美观的特点，由36粒1W高亮度LED配专用聚光镜作光源，并且LED的排列经过合理优化，使得光斑均匀，射程远。使用国际标准DMX512信号控制，音频控制或内置程序控制灯具灵活易用，应用了宽输入电压的开关电源（AC100-240V）供电，确保在各种场合能正常工作。

电压：AC110V~240V 60/50Hz  
DMX通道数：4通道  
功率36W 光源：LED  
重量：45KG  
常用于展馆内色彩渲染



### LED电脑染色灯

采用铸铝外壳，具有结构紧凑，坚固耐用外型美观的特点，由36粒1W高亮度LED配专用聚光镜作光源，并且LED的排列经过合理优化，使得光斑均匀，射程远。使用国际标准DMX512信号控制，音频控制或内置程序控制灯具灵活易用，应用了宽输入电压的开关电源（AC100-240V）供电，确保在各种场合能正常工作。

电压：AC110V~240V 60/50Hz  
DMX通道数：4通道 功率36W  
光源：LED 重量：45KG  
常用于展馆内色彩渲染



### LED电脑染色灯

可产生迷幻变化莫测的水流效果/可调校焦距，产生雾化或模糊的投射效果  
常用于展馆内特殊效果的照明



### 变色电脑灯

灯泡：OSRAM HIMI-1200W/PHILIPS MSI 1200W/GS  
电压：AC220V/50Hz 120V/60Hz  
功率：1500W 色温：6000K  
灯泡可持续工作750小时，亮度110000流明  
频闪1-7次/秒8种颜色，可持续变换，可混合，具有彩虹效果，3个固定图案+白色  
线性0-100%调节 尺寸：930\*480\*400mm  
重量：45KG  
常用于展馆内艺术照明或有染色效果的照明



### 图案成像灯

灯泡：Halogen Lamp PHILIPS HPL575W/750  
电压：AC220V/50Hz  
功率：600/800W  
外壳全铸铝制造，体积小，重量轻  
高品质成像系统  
多种光束角度19° ~36°  
尺寸：600\*265\*275mm  
重量：7.5KG  
常用于展馆内展品照明或有特殊要求的艺术照明



### 动态图案成像灯

灯泡：Halogen Lamp PHILIPS HPL575W/750  
电压：AC220V/50Hz  
功率：600/800W  
外壳全铸铝制造，体积小，重量轻  
高品质成像系统  
多种光束角度19° ~36°  
尺寸：600\*265\*275mm  
重量：7.5KG  
常用于展馆内艺术照明或有特殊效果的照明

# ※ 材料与环保

## 二、顶部主材

### 金属栅格天花

#### 产品特点

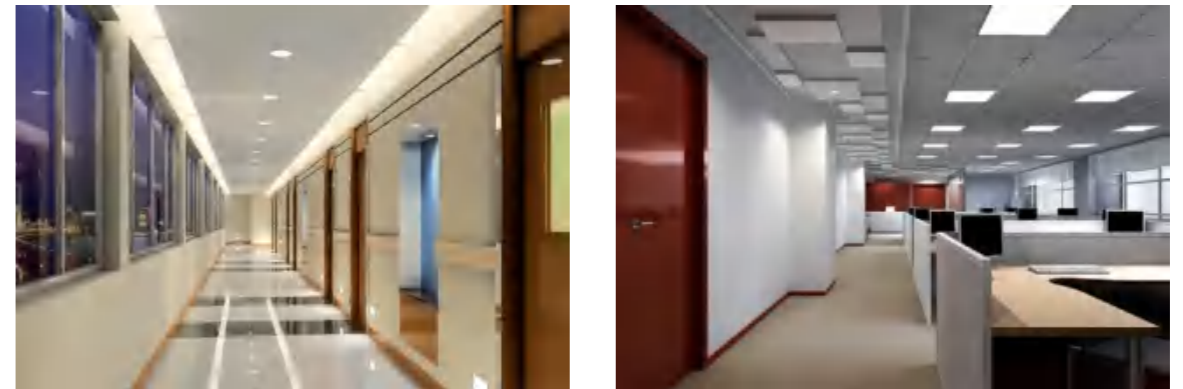
金属栅格是利用井字梁因形利导或为了顶面的造型所制作的假格梁的一种吊顶形式。配合灯具以及单层或多种装饰线条进行装饰，丰富天花的造型或对居室进行合理分区。



### 石膏板天花:

#### 产品特点

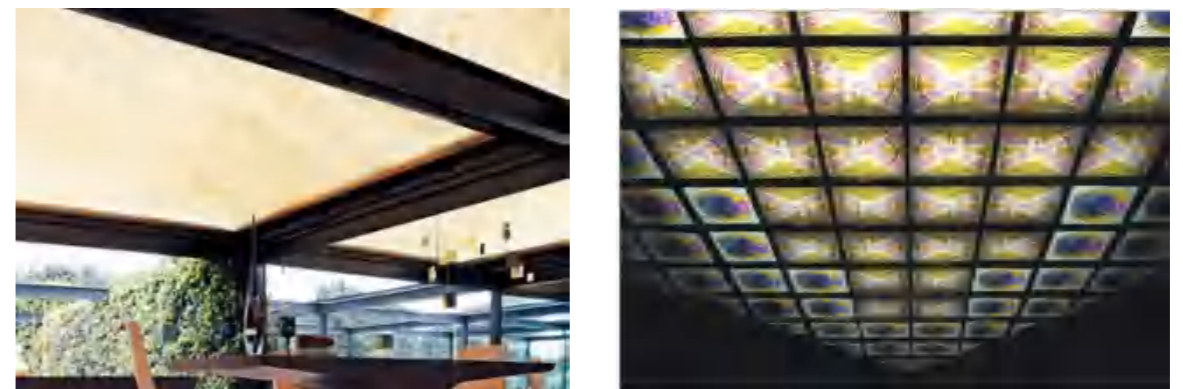
石膏天花板是以熟石膏为主要原料掺入添加剂与纤维制成，具有质轻、绝热、吸声、阻燃和可锯等性能。



### 彩绘玻璃天花:

#### 产品特点

彩绘玻璃是将颜料直接绘于玻璃上,再烧烤完成,利用灯光折射出彩色的美感其有多种图案,可作内部照明。



# ※ 材料与环保

## 三、墙面装饰

烤漆玻璃：玻璃台面 玻璃背景墙 玻璃围栏 包柱玻璃 玻璃踏步 玻璃隔断 吊顶玻璃  
防滑地板 私密空间 店面内部和外部空间设计。

产品特点

- 附着力极强，不易脱落。
- 防滑性能优越。
- 抗紫外线，抗颜色老化性强。
- 色彩的选择性强。
- 耐候性强和结构胶相容性强。
- 耐污性强，易清洗。

水泥板：

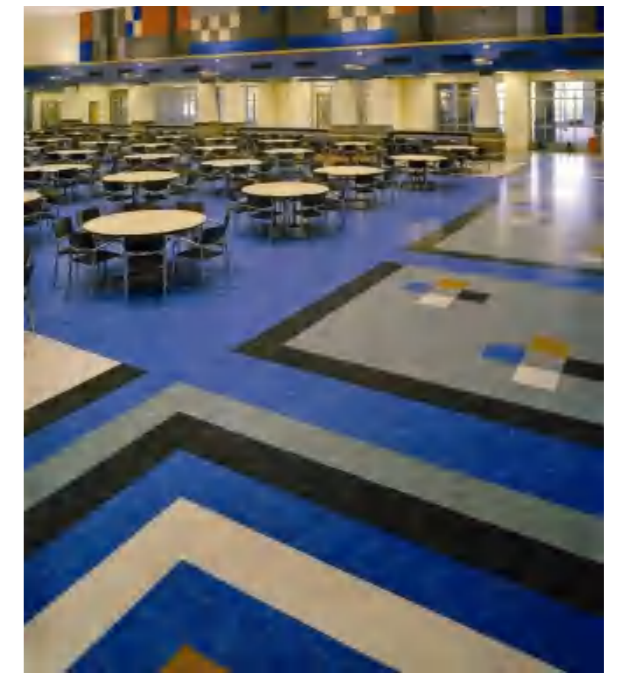
产品特点：以混合波特兰水泥，木材与无毒性化学添加物，高压制成之高品质多用途建材，结合两种主要材质：水泥与木材的优点，威旺木丝水泥板如木材般质轻，具有弹性，隔热性能佳，施工方便；如水泥般坚固，防火，防潮，防霉，防蚁，展现其他板材所没有的独特性。



氟碳喷涂

产品特点：氟碳喷涂具有优异的抗褪色性、抗起霜性、抗大气污染(酸雨等)的腐蚀性，抗紫外线能力强，抗裂性强以及能够承受恶劣天气环境。是一般涂料所不及的。

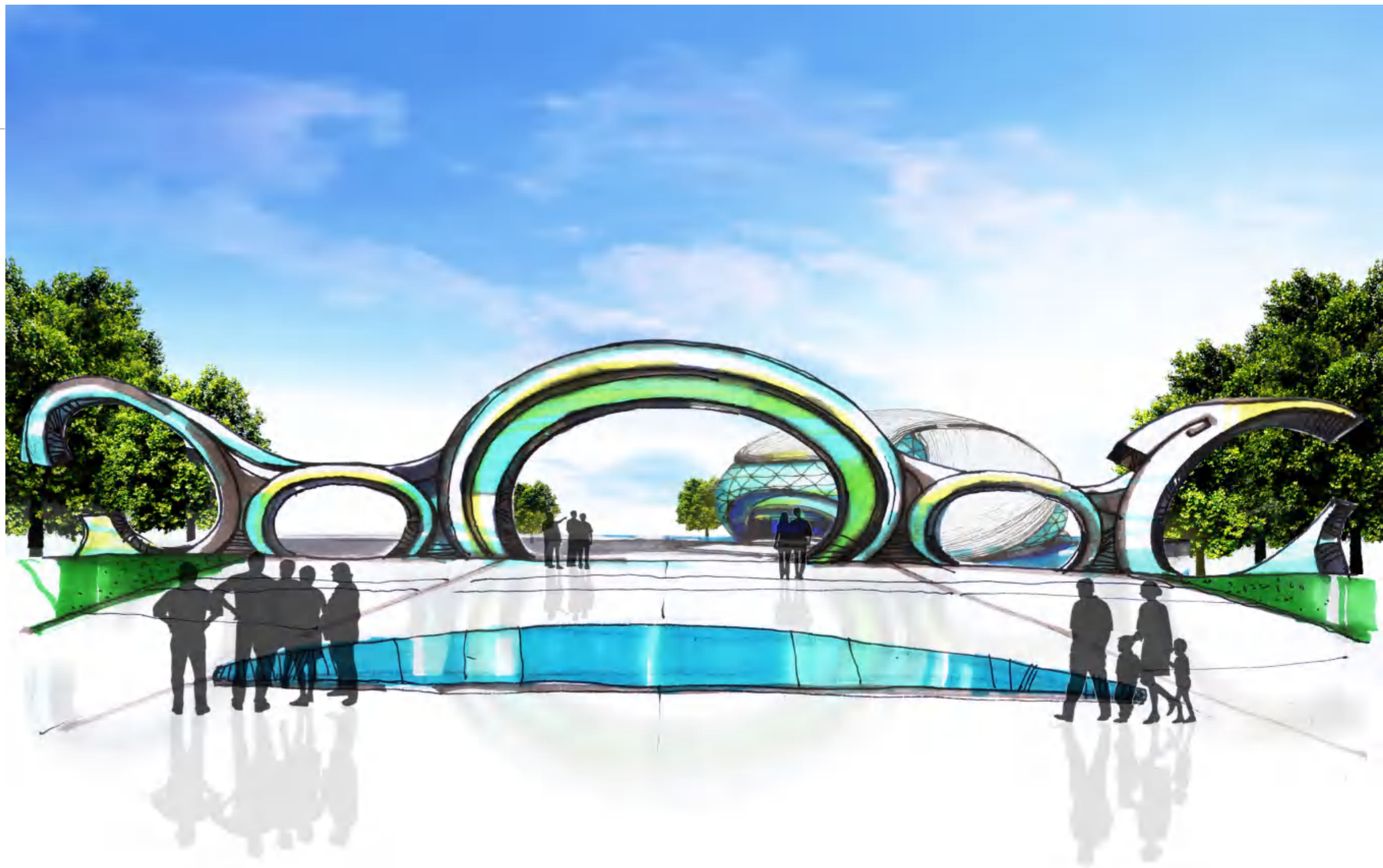
复合PVC弹性地板



## 园区形象门： 晋龙门——设计演绎



取义“龙城”，龙城，山西别称；  
取义吉祥，龙元素为中华民族的图腾；  
卧龙之态，大禾之翼，舞起三晋。



## ※ 大禾低碳农业生态园——品牌理念

中国·山西大禾低碳农业生态园/品牌理念

### 中国低碳生活方式

( ——倡导、寓意大禾低碳农业生态园  
即将成为“中国低碳生活方式”旅游品牌的象征 )



# ※ 大禾低碳农业生态园区——导识系统



# 謝謝觀者

◎ 版權聲明：本案策劃創意版權、設計版權歸北京廣角視野展覽有限公司所有，未經簽約，不得抄襲。

**WAV** | 北京廣角視野展覽有限公司  
SERVICE CREATE VALUE

