

ANALYSIS

We, TongRo Image since commence
with producing digital image slide

天府锦城实验室 【未来医学城】展厅

TIANFU JINCHENG LABORATORY[FUTURE MEDICAL CITY] EXHIBITION HALL

| 概念性布展设计方案 |

CONCEPTUAL EXHIBITION LAYOUT DESIGN SCHEME





五器
CULTURAL & TECHNOLOGY

**科技文创行业领军者
中国数字展示行业龙头**



唯一

上海风语筑文化科技股份有限公司

**数字展示行业
唯一A股主板上市公司**



国家队

全球实施数字化展馆案例超过1300个
进博会中国馆+迪拜世博会中国馆
主承建商



习近平总书记参观过的部分风语筑作品

上海中心 + 张江科学城

2018年11月上海



上海进博会中国馆

2019年11月上海



澳门城市建设展厅

2019年12月澳门



杭州云栖小镇展厅

2020年3月杭州



安徽省创新馆

2020年8月合肥



洋浦展示馆

2022年3月儋州



医药健康类 主题展馆案例

国药控股企业展厅

国药控股大厦作为国药控股总部办公大楼，于2020年6月启用。为进一步提升国药控股企业形象，宣传国控企业文化及品牌，在国药控股大厦内开展的国药控股功能提升项目。布展设计以“创造全国首座生命健康主体的文化功能空间”为宗旨，以“国之重器，药者丹心”为主题，集中展示企业文化、成果、战略、创新跨越及未来发展等内容，将展厅打造为一个有温度的文化场域、有高度的景观阳台、有热度的智慧窗口。



上海天慈中医药博物馆

位于上海天慈国际药业科创梦工厂主楼，布展面积约 2000 m²。展馆以天慈企业信仰为原点，结合“宇宙、万物、人”大生命能量系统，探究生命哲思，追求生命科学，体验生命艺术，引领参观者走进奥妙的中医药世界、体验大健康疗法的心灵疗愈、感受“即此用、离此用”的企业文化、了解天慈科创梦工厂的初心使命。



福建东南健康医疗 大数据中心

为全面贯彻落实国家新型基础设施建设战略，在数字化时代占领先机，福建省电子信息集团建设东南健康医疗大数据中心，项目旨在积极推动实体经济数字化转型，助力健康医疗、档案、信创等重点领域产业孵化、新产品研发、新场景构建，加快完善重点产业链，聚力在产业高质量发展上作出创新示范。



只是换了案例，

上海临港 生命科技园展厅

临港新片区生命科技园是企业科研成果转化的枢纽地，展厅为观众打造一场生命科技产业的超时空之旅，运用前端现代科技的互动展项，阐述全球化时代背景下，人类的命运紧紧相连，特别是重大传染性疾病的全球传播是人类共同面临的难题。



策划理念：探索医学前沿 研产融合典范

一大思想内核
(更高的政治站位)

瞄准世界创新前沿，引领科技发展方向

三大功能定位
(更广的发展视野)

展示窗口

交流枢纽

转化平台

内容体系
集成精华

设计形式
数字交互

“医教研产”
一体化发展

分众设计
复合运营

创新人才引培

创新成果转化

三大内容篇章
(更酷的科创盛典)

篇章

阳光雨露

孕育新生

茁壮成长

内容
纲要

前厅
序厅

放眼全球
立足当下
创新赋能

面向未来
征服高峰

形式

接待+交流

场景+演绎

沉浸+体验



从政策背景出发 确立展馆价值

|更高的政治站位|

世界科技强国竞争，比拼的是国家战略科技力量。**国家实验室是国家战略科技力量的重要组成部分**，要自觉履行高水平科技自立自强的使命担当，提升国家创新体系整体效能。

——习近平《加快建设科技强国，实现高水平科技自立自强》（2022.5.1发表于《求是》）

科技兴则民族兴，科技强则国家强

【实现中国梦与伟大复兴】

创新是一个民族进步的灵魂，也是中华民族最深沉的民族禀赋。在新一轮科技革命和产业变革中，科技创新处于国家发展全局的核心位置为实现伟大梦想构筑强大的科技实力和创新能力。

瞄准世界科技前沿，引领科技发展方向

【应对国外关键技术卡脖子】

科技创新是提高社会生产力、提升国际竞争力、增强综合国力、保障国家安全的战略支撑。科学技术从来没有像今天这样深刻影响着国家前途命运。

面向经济主战场及国家重大需求

【满足人民对美好生活的向往】

抓住了科技创新就抓住了牵动我国发展全局的牛鼻子。要把满足人民对美好生活的向往作为科技创新的落脚点，把惠民、利民、改善民生作为科技创新的重要方向。



未来医学城：

打造**集国际医疗融合创新、前沿医学转化示范、领先药械协同发展、宜居宜业生活绿洲**为一体的高能级医学城。

对标美国德州医学中心、波士顿长木医学区、新加坡启奥生物医药园、中国张江生物医药基地等知名生命健康产业片区，未来医学城依托华西顶级医疗资源导入，提出“未来医学探索与创新前沿，医教研产融合与转化典范”的总体定位。

作为新区特色医疗产业功能区，未来医学城按照“以产定人、以人定城”营城理念和建城逻辑，瞄准现代医疗服务、高端药械等产业建圈强链，秉承“医教研产”一体化发展模式和“精选赛道、强势出击”思路，充分发挥平台赋能优势，将**助力成都东部新区成为成渝地区双城经济圈重要增长极和动力源。**

深入贯彻落实习近平总书记对国家实验室建设的的重要指导，**推动生命健康领域先进知识、技术、人才在未来医学城的资源聚集。**



解决人类临床重大疾病问题的现实需求

+



实现我国生物医药与医疗器械的创新自主发展

+



制定覆盖各疾病领域的先进临床治疗方案

面向世界 | 辐射全国 | 引领成都

未来医学前沿创新的标杆型展馆

讲述医学创新模式

讲规划/讲架构/讲人才

彰显未来发展自信

重体验/重转化/重交流



从功能定位出发 创新建设思路

|更广的发展思路|



天府锦城实验室建成后，将成为**未来医学城的主要创新动力源**，推动打造世界级未来医疗技术医教研产创新转化示范区，助力东部新区抢抓未来医疗新赛道，**布局未来医学战略高地**。

建筑的复合属性 Project Analysis

作为未来医学城的首开项目，未来医学港湾·科创空间及门户绿地建成后将成为天府锦城实验室的承载主体。三栋塔楼以多维度交通组织，通过功能复合，提高空间使用效率，将**打造集生物医药、器械研发、科研创新、总部办公等功能于一体的复合型高品质科创空间。**



| 延续项目的战略意义和建筑的复合属性 |

打造未来医学城的“科研会客厅”

探索体验之旅
展示窗口

开放型前沿型创新型
“全生态实验室”。

投资合作之旅
交流枢纽

对接国内外优秀科研团队
沟通行业前沿资讯

成果转化之旅
转化平台

释放科技创新源动力
加速产业转化孵化

政府领导



商务团队



专家学者



考察与调研

有重点
有特色
有效果

招商和交流

看产业
看项目
看发展

研讨与交流

看专业
看技术
看经验



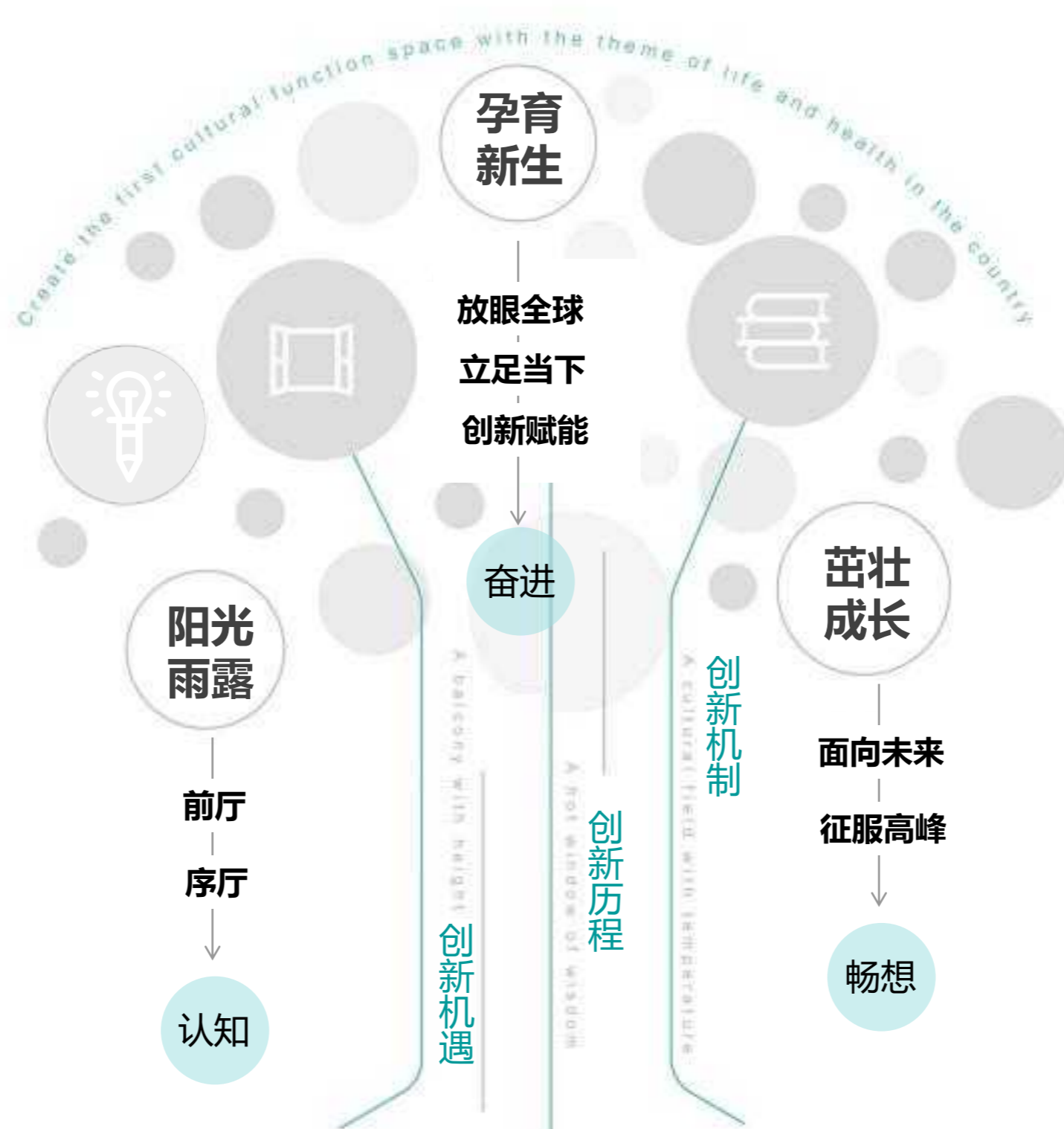
**从内容篇章出发
讲好医学创新故事**

|更酷的科创盛典|

布展主题 Deployment logic

探索医学前沿 · 研产融合典范

天府锦城实验室，面向国家战略要求、面向世界科技前沿和自身优势领域而打造；
以实现我国生物医药与医疗器械的创新自主发展，
制定覆盖各疾病领域的先进临床治疗方案，造福人民健康为目标。



以 **创新之树 拔节生长** 为主要布展逻辑展开

Take the growth of the tree of innovation

1

阳光雨露

一、前厅

(一) Logo背景墙

二、序厅

(一) 全球最前沿125个科学问题

(二) 57个生命健康问题

(三) 高原病、老年病赛道

2

孕育新生

一、放眼全球

(一) 国际知名实验室成就

1、网络服务器

2、双螺旋结构

3、原子弹诞生

二、立足当下

(一) 实验室概况

(二) 三大定位

1、成都东部新区创新策源极核

2、成渝地区双城经济圈重大科技平台

3、建成国家级新型生命健康专业科创平台

(三) 发展历程

三、创新赋能（俯瞰实验室）

(一) 阶梯教室

(二) 科普区

1、冠状病毒

2、核酸检测

3

茁壮成长

一、面向未来

(一) 一核六心多元（实验室架构）

1、一核

(1) 中心实验室

(2) 专家院士团队

2、六心

(1) 前沿医学研究中心

(2) 未来生命科技研究中心

(3) 中药创新研究中心

(4) 国际化生命科学研究中心

(5) 生命支持研究中心

(6) 中医健康生命技术中心

3、多元

(1) 合作方式多元

(2) 合作对象多元

(3) 合作主体多元

(二) 四大发展策略

1、阶段策略

2、方向策略

3、协同策略

4、运行策略

(三) 六级管理架构

二、征服高峰（三岔湖观景平台）

(一) 东部新区未来医学城

(二) 2035年争创国家实验室

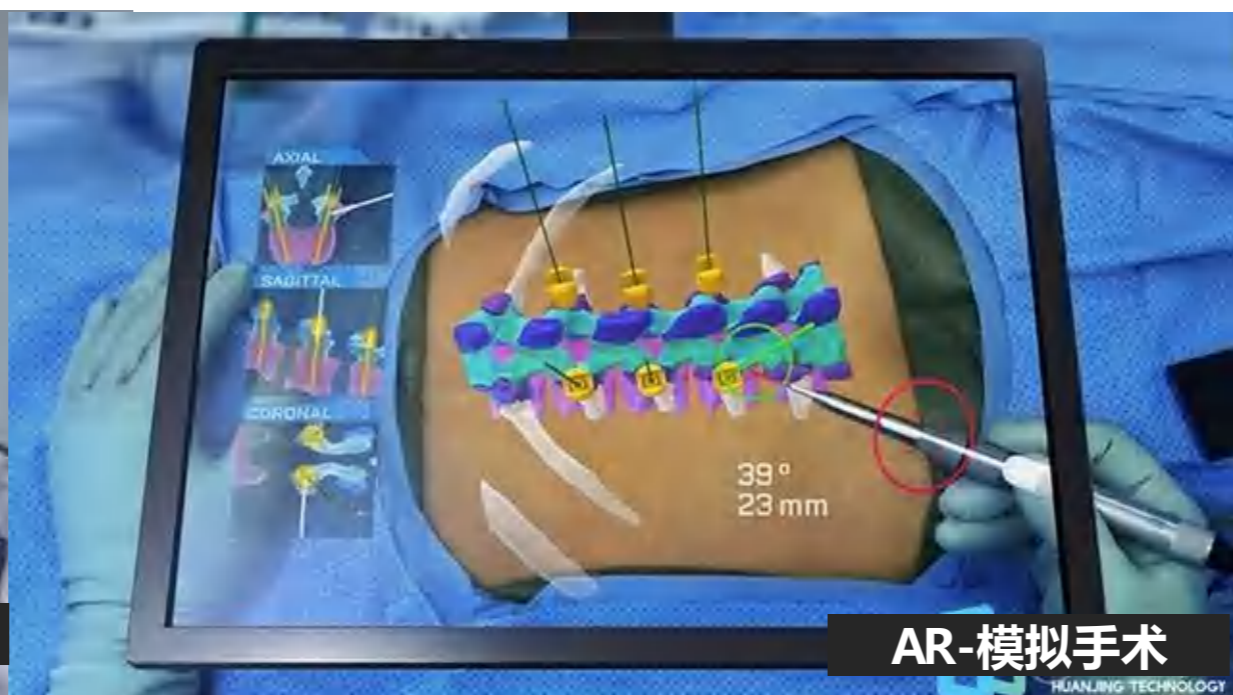


智慧科技 交互体验

植入VR、AI、大数据应用等新技术，植入医学研究展示内容，体现“体验为王”的前沿展示思维。



VR-医学模型



AR-模拟手术



XR-仿真实验室

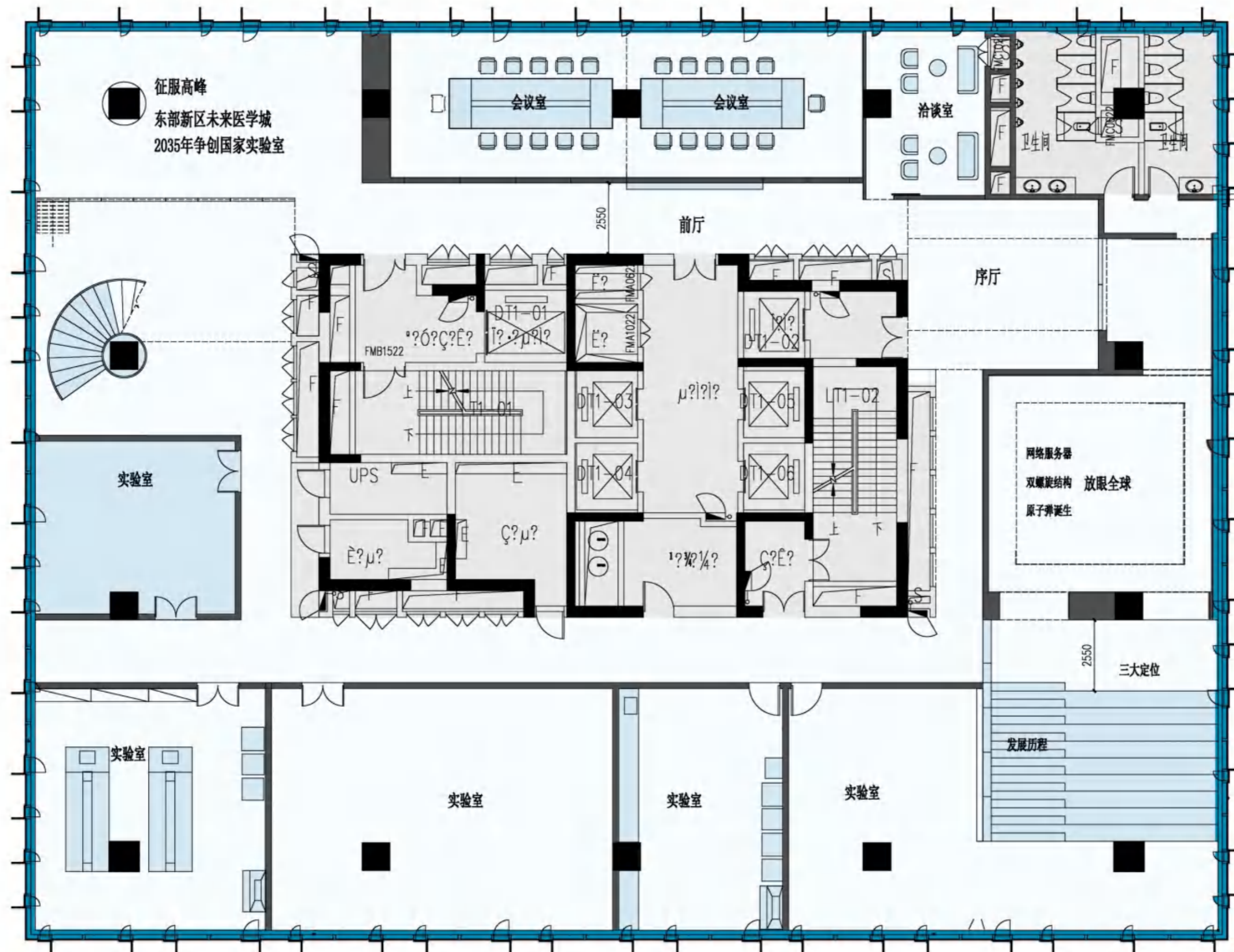


MR-未来医学城沙盘



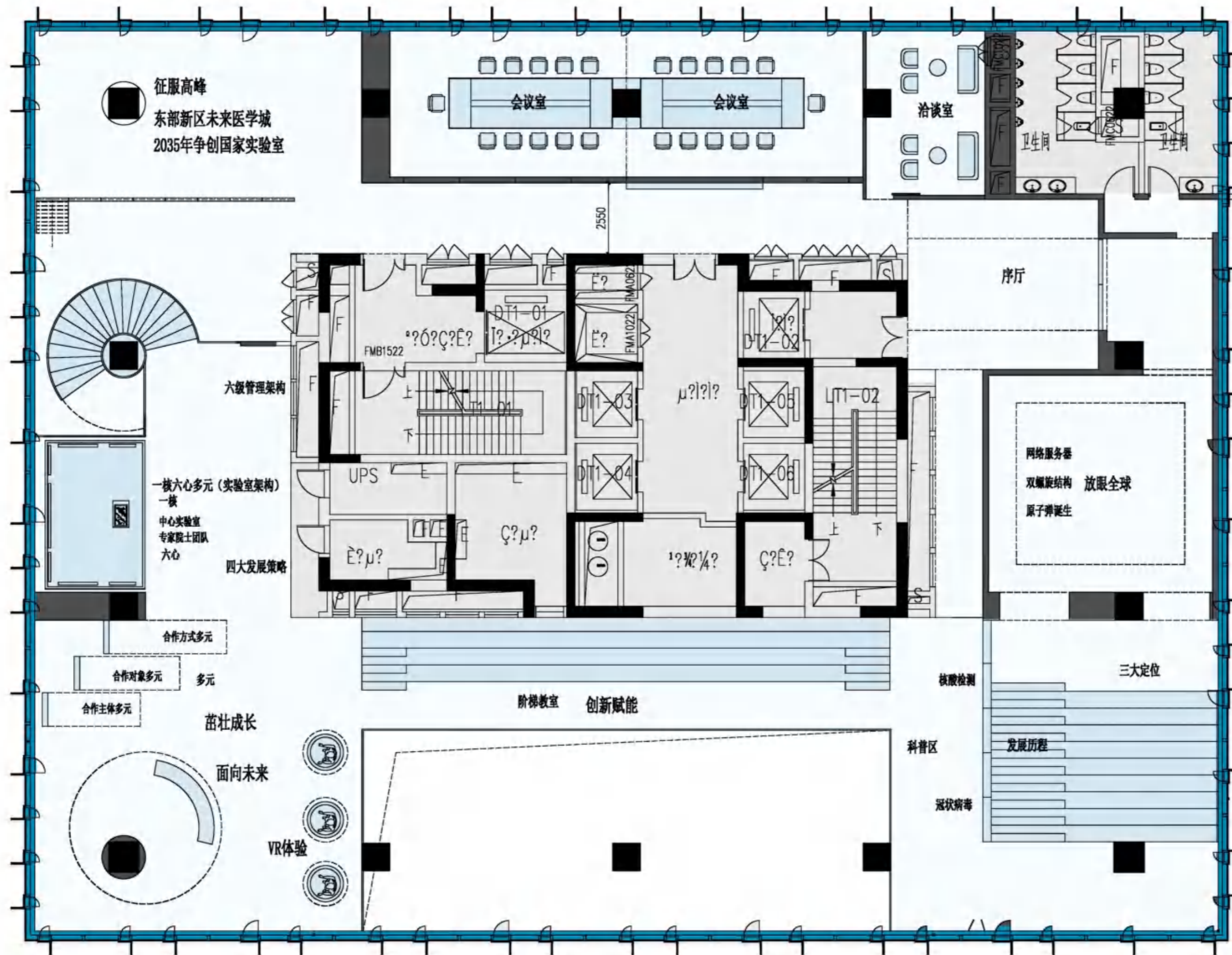
沉浸式医学空间

平面布局 Floor Plan



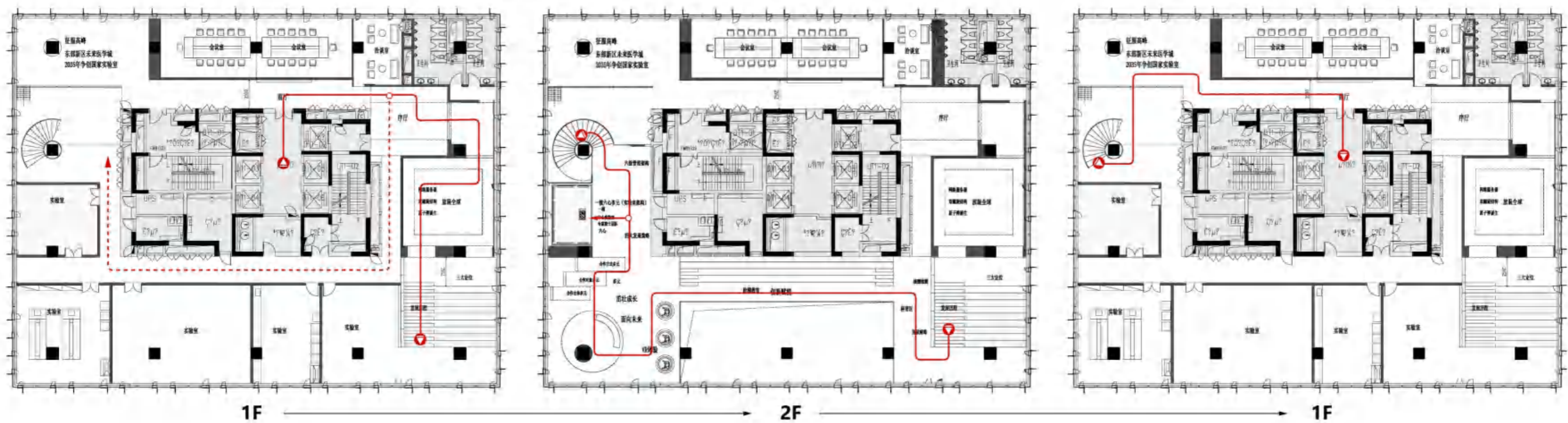
1F平面

平面布局 Floor Plan



2F平面

参观动线 Visiting Line



空间轴侧 Visiting Line

立足当下

- (一) 实验室概况
- (二) 三大定位
- (三) 发展历程

放眼全球

- (一) 国际知名实验室成就
 - 1、网络服务器
 - 2、双螺旋结构
 - 3、原子弹诞生

序厅

- (一) 全球最前沿125个科学问题
- (二) 57个生命健康问题
- (三) 高原病、老年病赛道

前厅

- (一) Logo背景墙

创新赋能 (俯瞰实验室)

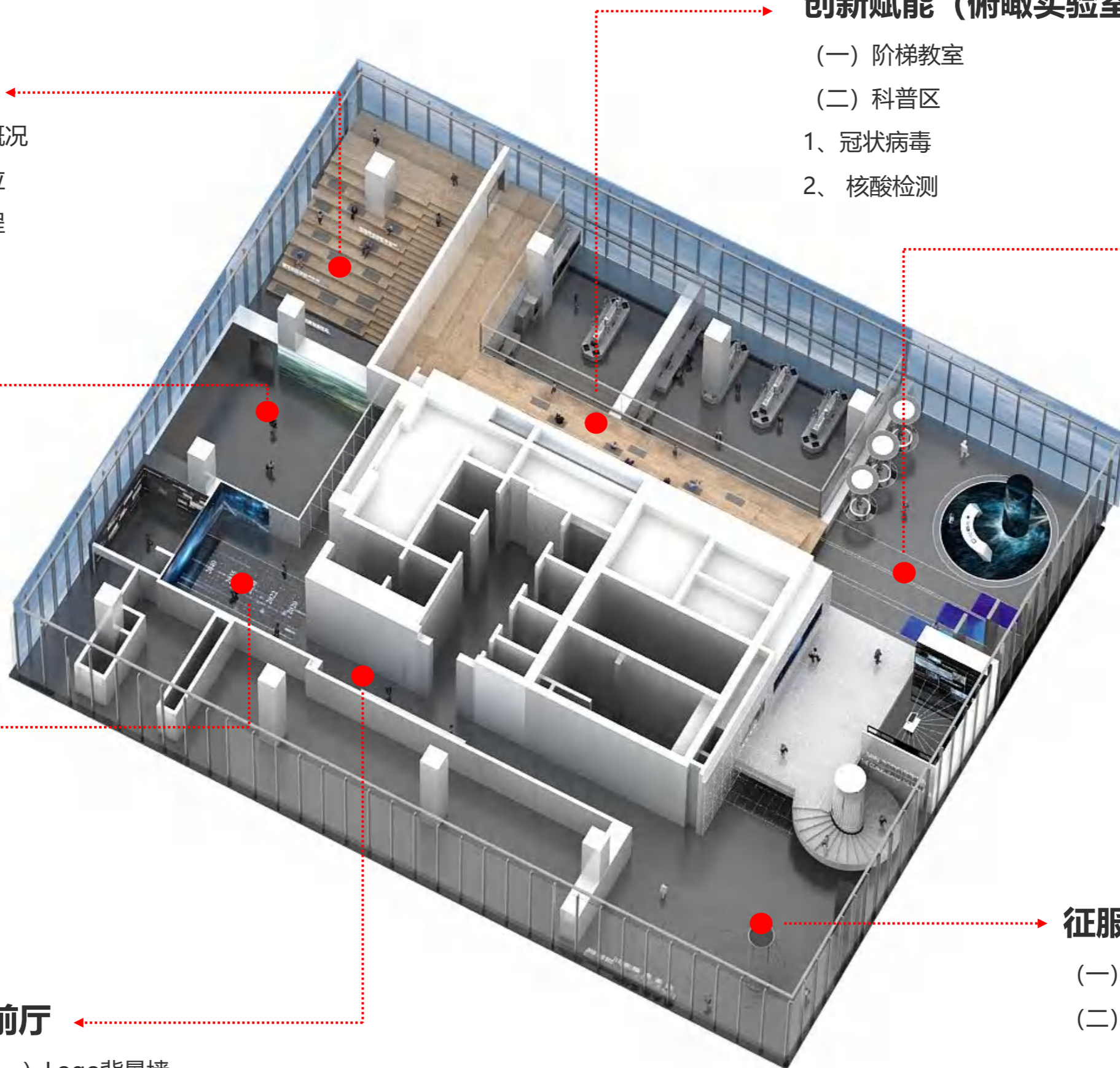
- (一) 阶梯教室
- (二) 科普区
 - 1、冠状病毒
 - 2、核酸检测

面向未来

- (一) 一核六心多元
 - 1、一核
 - 2、六心
 - 3、多元
- (二) 四大发展策略
 - 1、阶段策略
 - 2、方向策略
 - 3、协同策略
 - 4、运行策略
- (三) 六级管理架构

征服高峰 (三岔湖观景平台)

- (一) 东部新区未来医学城
- (二) 2035年争创国家实验室





【生命不息】户外艺术装置

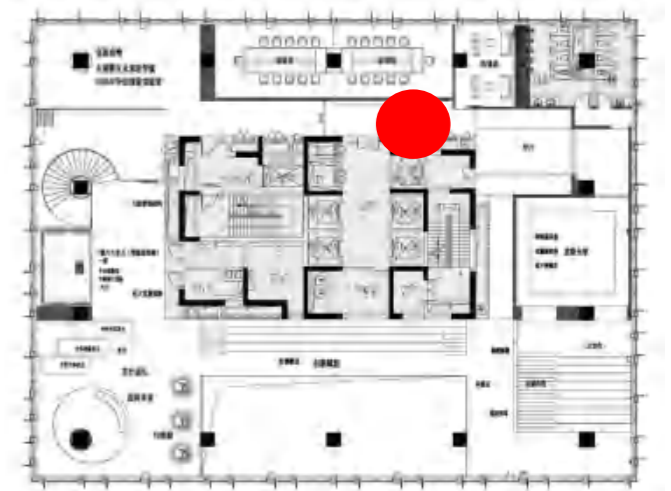
以DNA双螺旋结构为灵感，以自然风能为动力，打造位于楼栋以外的公共艺术装置，为生命医学插上艺术的翅膀，为参观者铺垫情绪。





阳光雨露·前厅

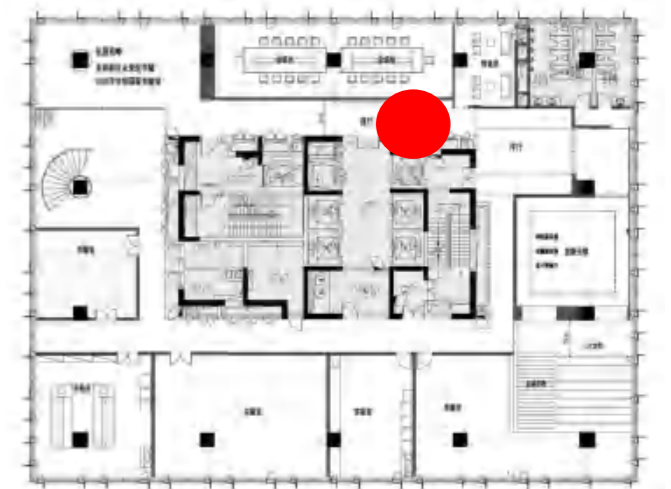
(一) Logo背景墙





阳光雨露·前厅

- 一、前厅
- (一) Logo背景墙





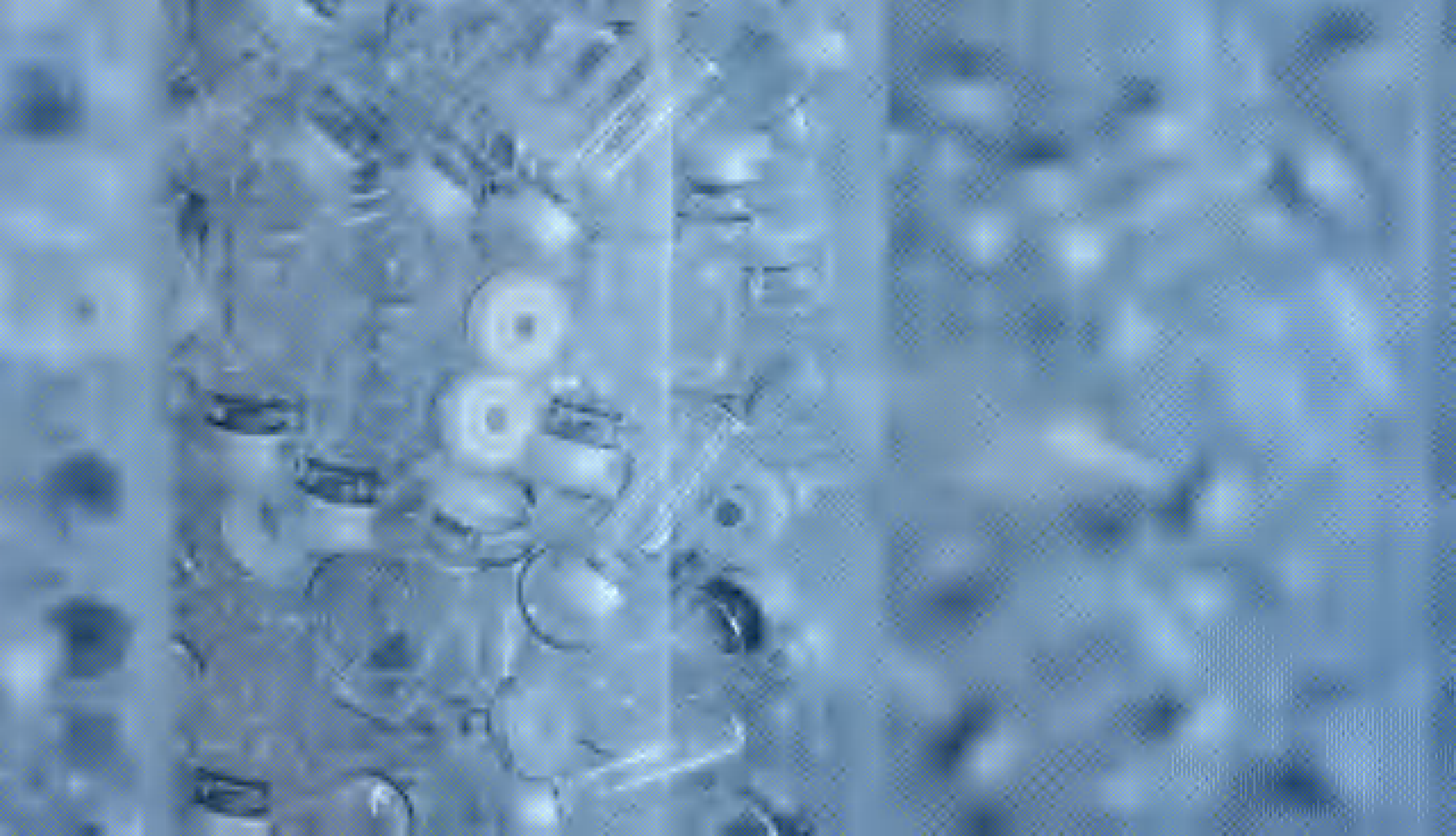
+



+



天府锦城实验室展厅LOGO以分子，基因链，医疗十字为灵感来源，三形叠加融合。造型围绕“细胞与基因治疗、创新医疗器械、诊疗一体化”三大专业技术方向。紧扣打造开放型前沿型创新型“全生态实验室”主旨。同时富有天府韵味。颜色选用天府橙与科技蓝，展示科创活力，整体造型时尚灵动，且具圆融之力。扁平化的图案更加符合设计趋势，风格现代，线条流畅且具备美感，具有极强的辨识度。



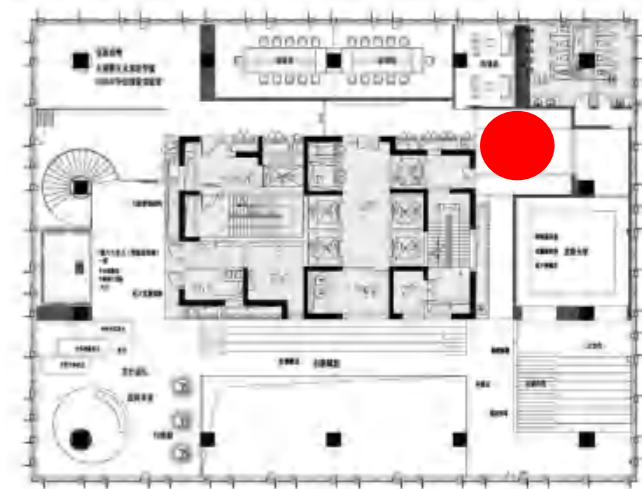
Logo背景墙主题元素-容器

用众多错落堆积的试管、药瓶，突出沉淀在医学实验容器背后“成千上万”的投入和努力，形成了寓意深刻的场景。



阳光雨露·序厅

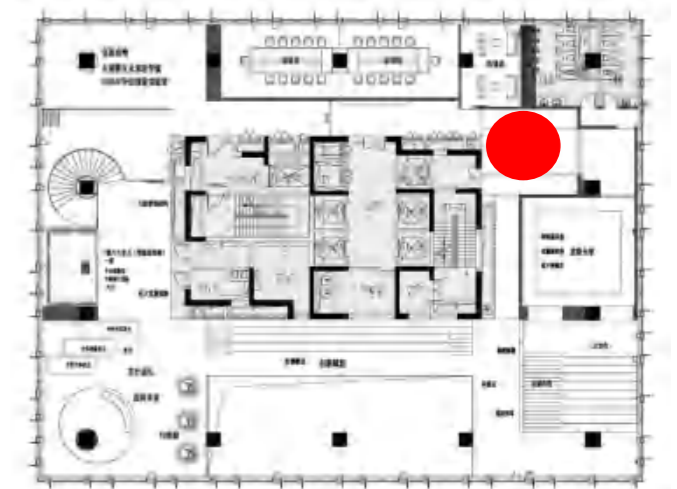
- (一) 全球最前沿125个科学问题
- (二) 57个生命健康问题
- (三) 高原病、老年病赛道

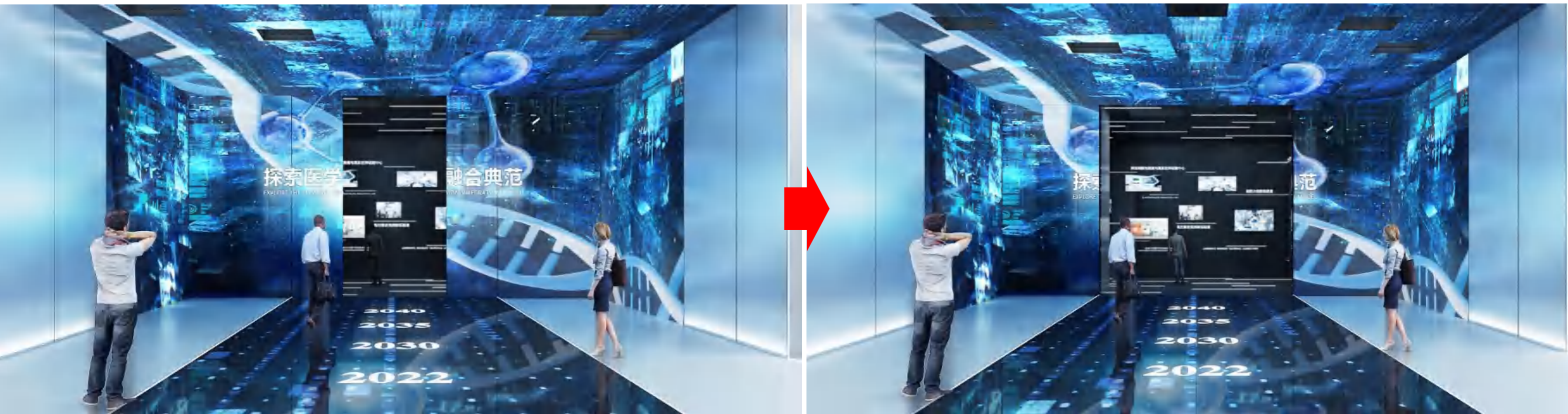




阳光雨露·序厅

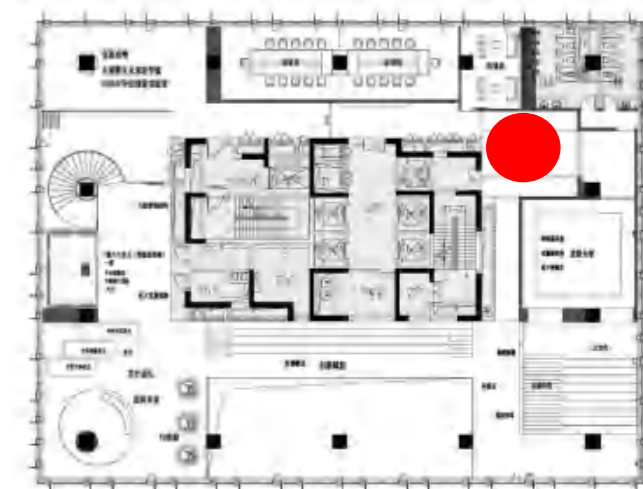
- (一) 全球最前沿125个科学问题
- (二) 57个生命健康问题
- (三) 高原病、老年病赛道





阳光雨露·序厅

- (一) 全球最前沿125个科学问题
- (二) 57个生命健康问题
- (三) 高原病、老年病赛道





孕育新生 · 放眼全球

(一) 国际知名实验室成就

- 1、网络服务器
- 2、双螺旋结构
- 3、原子弹诞生

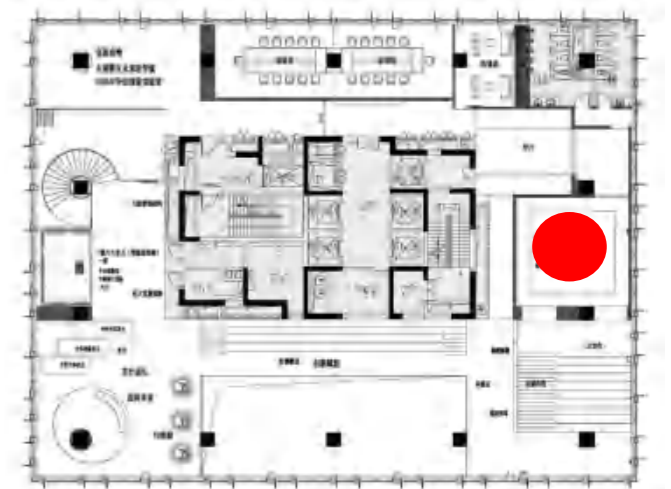




孕育新生 · 放眼全球

(一) 国际知名实验室成就

- 1、网络服务器
- 2、双螺旋结构
- 3、原子弹诞生



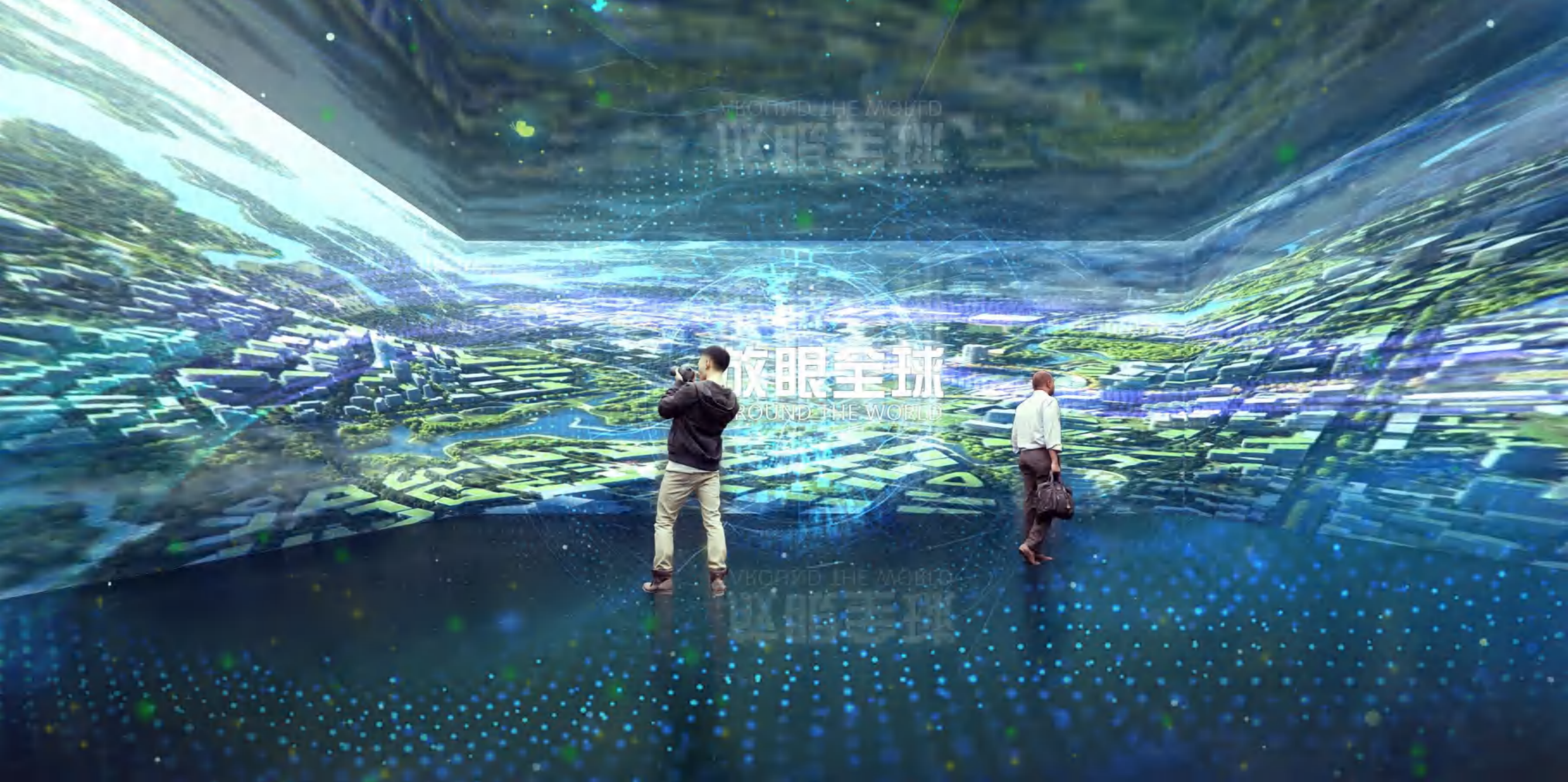


孕育新生·放眼全球

(一) 国际知名实验室成就

- 1、网络服务器
- 2、双螺旋结构
- 3、原子弹诞生





孕育新生 · 放眼全球

(一) 国际知名实验室成就

- 1、网络服务器
- 2、双螺旋结构
- 3、原子弹诞生





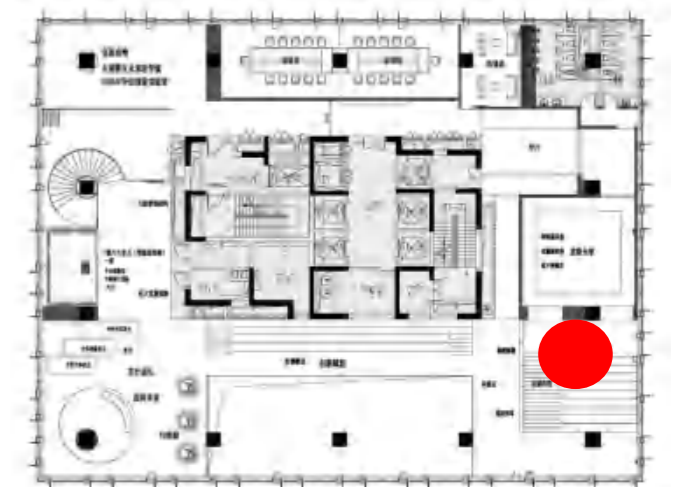
孕育新生·立足当下

(一) 实验室概况

(二) 三大定位

- 1、成都东部新区创新策源极核
- 2、成渝地区双城经济圈重大科技平台
- 3、建成国家级新型生命健康专业科创平台

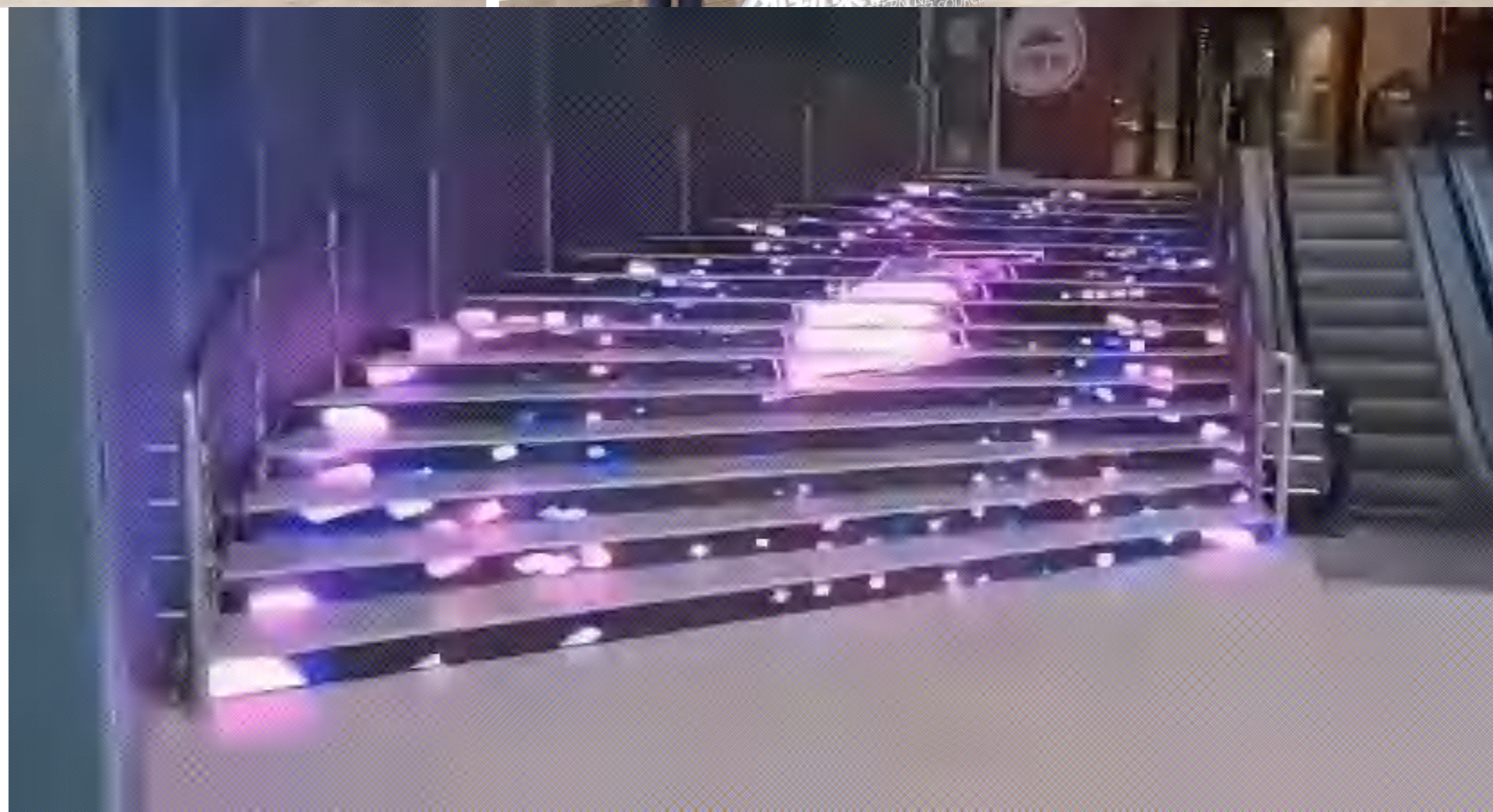
(三) 发展历程





律动感应台阶

台阶内部设有感应装置，
可捕捉观众步伐，展示相
应的内容或光影效果





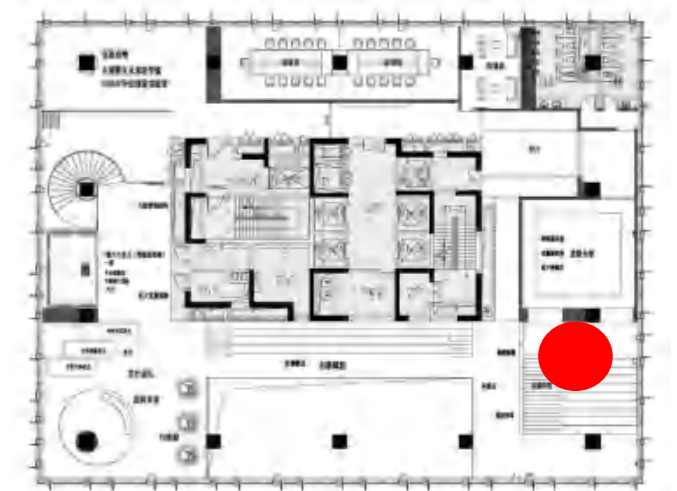
孕育新生·立足当下

(一) 实验室概况

(二) 三大定位

- 1、成都东部新区创新策源极核
- 2、成渝地区双城经济圈重大科技平台
- 3、建成国家级新型生命健康专业科创平台

(三) 发展历程





2022年

2022年6月确定在未来
医学城康城实验室

2022年6月确定在未来
医学城康城实验室

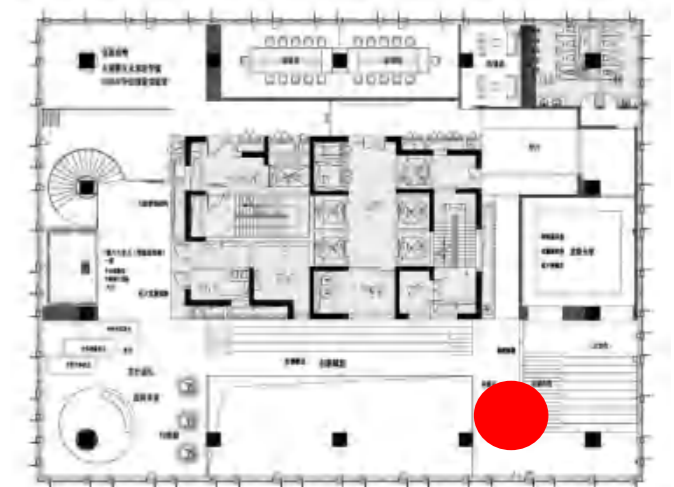
孕育新生 · 立足当下

(一) 实验室概况

(二) 三大定位

- 1、成都东部新区创新策源极核
- 2、成渝地区双城经济圈重大科技平台
- 3、建成国家级新型生命健康专业科创平台

(三) 发展历程





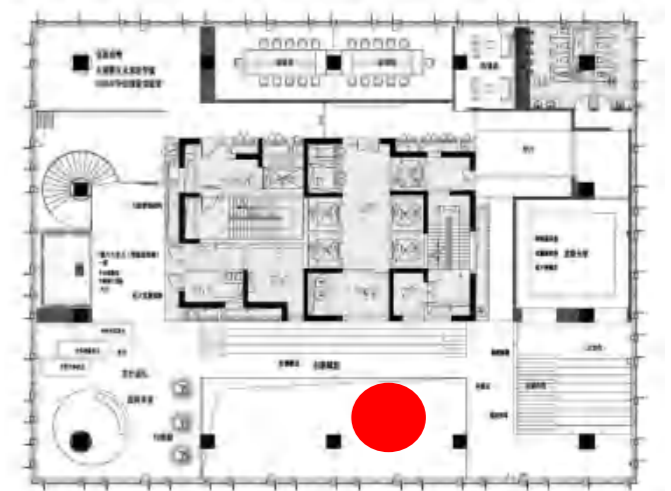
孕育新生·创新赋能（俯瞰实验室）

三、创新赋能（俯瞰实验室）

（一）阶梯教室

（二）科普区

- 1、冠状病毒
- 2、核酸检测





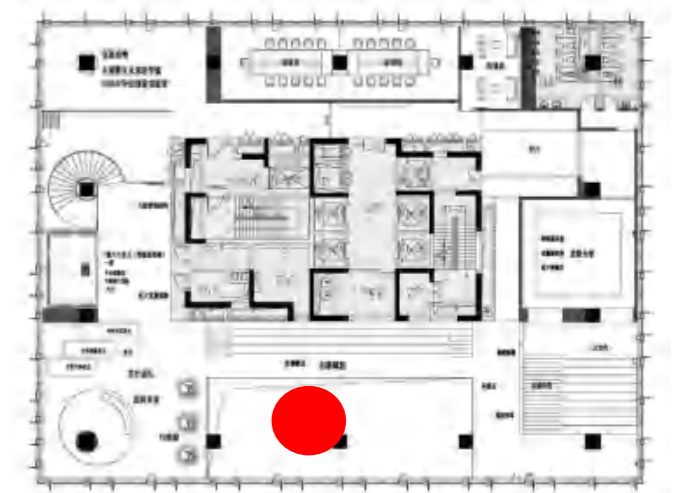
孕育新生 · 创新赋能（俯瞰实验室）

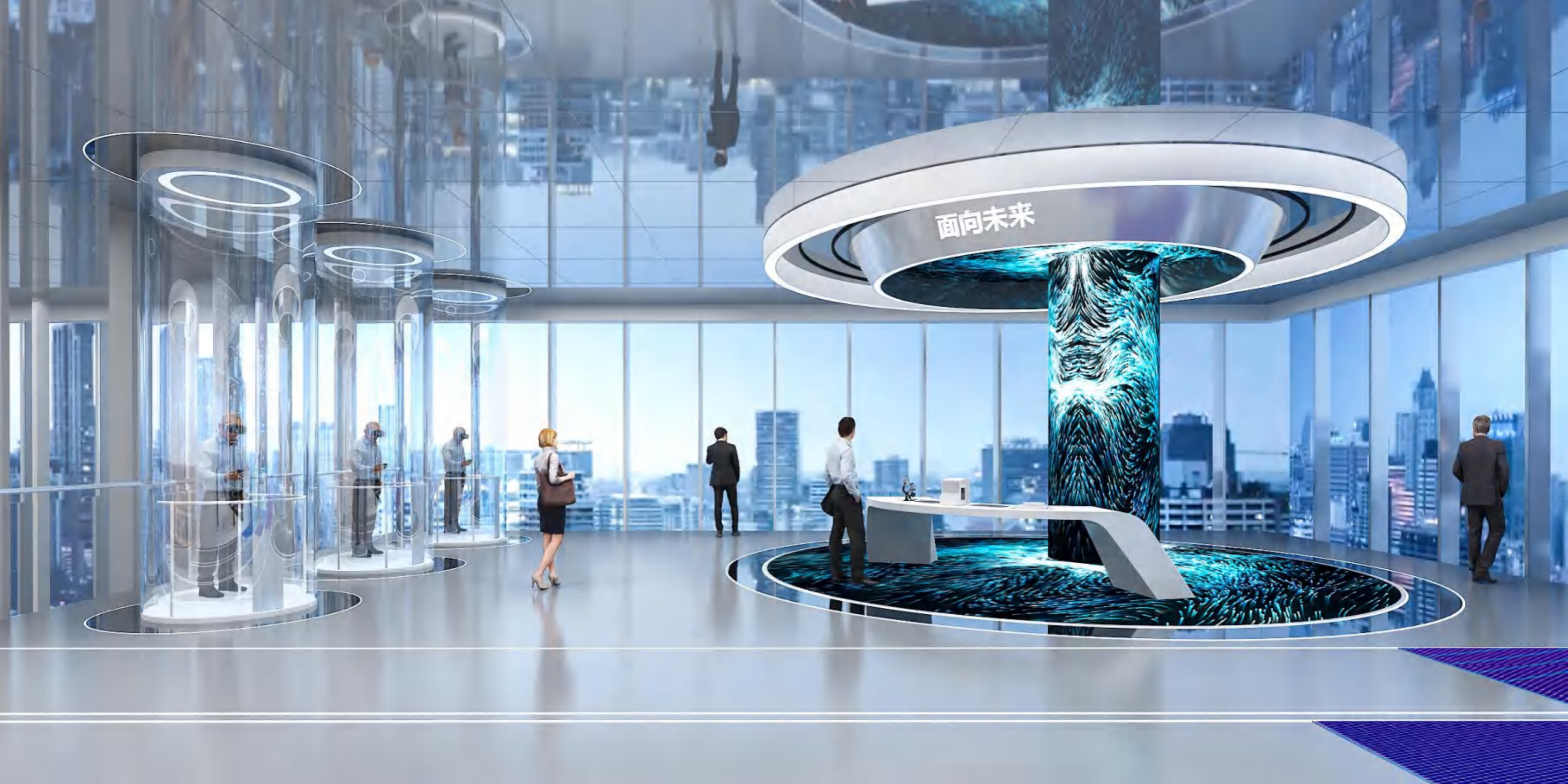
三、创新赋能（俯瞰实验室）

（一）阶梯教室

（二）科普区

- 1、冠状病毒
- 2、核酸检测





茁壮成长 · 面向未来

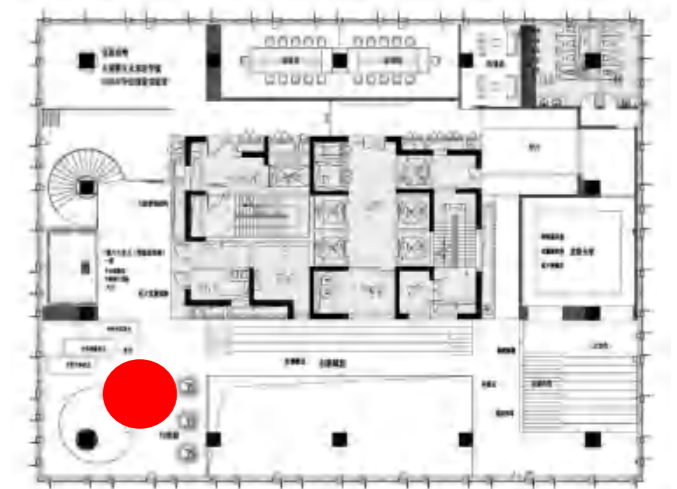
(一) 一核六心多元 (实验室架构)

- 1、一核
 - (1) 中心实验室
 - (2) 专家院士团队
- 2、六心
- 3、多元

(二) 四大发展策略

- 1、阶段策略
- 2、方向策略
- 3、协同策略
- 4、运行策略

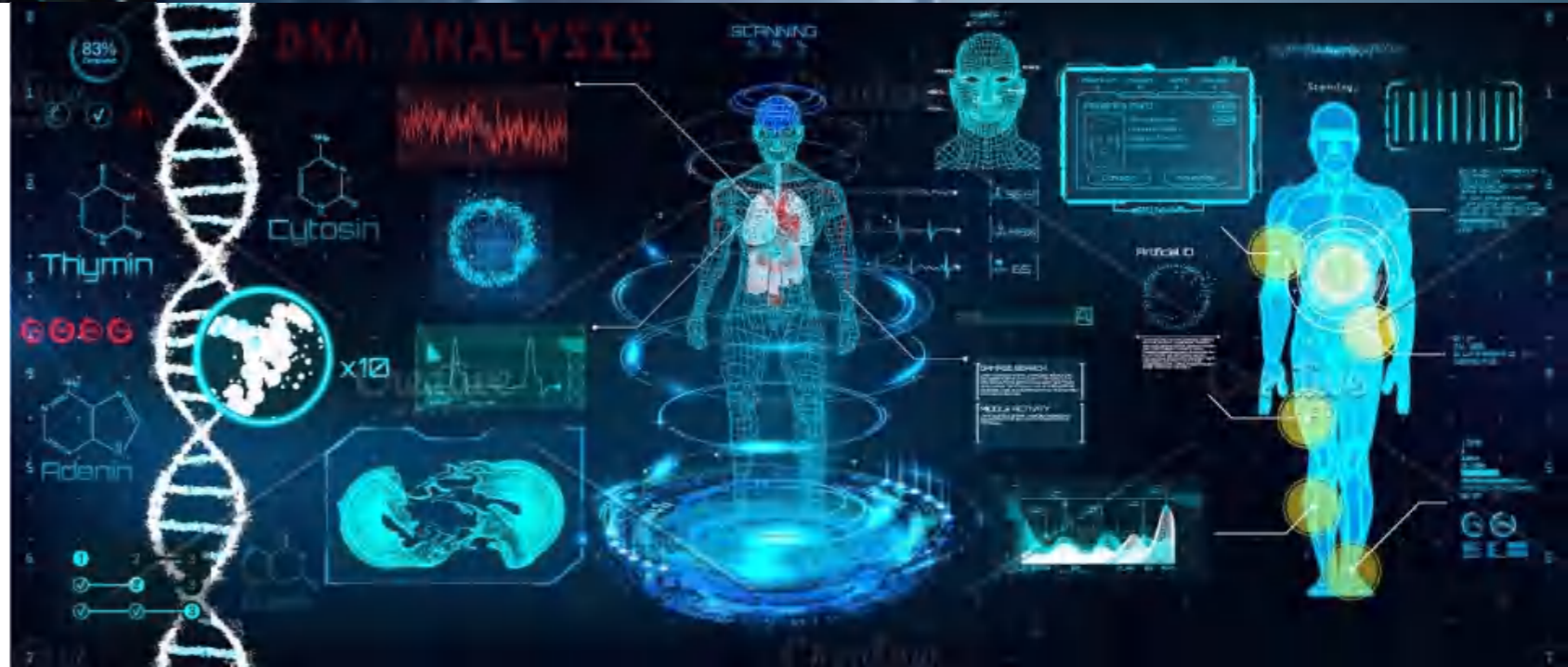
(三) 六级管理架构





【面向未来】VR体验

采用智能VR头戴设备，介绍实验室聚焦0.3-0.7阶段的科研，缔造中国“月光社”。同时结合展示实楼栋布局，带领观众“飞”入建成后的实验室中。



【面向未来】VR体验

采用智能VR头戴设备，介绍实验室聚焦0.3-0.7阶段的科研，缔造中国“月光社”。同时结合展示实楼栋布局，带领观众“飞”入建成后的实验室中。



茁壮成长 · 面向未来

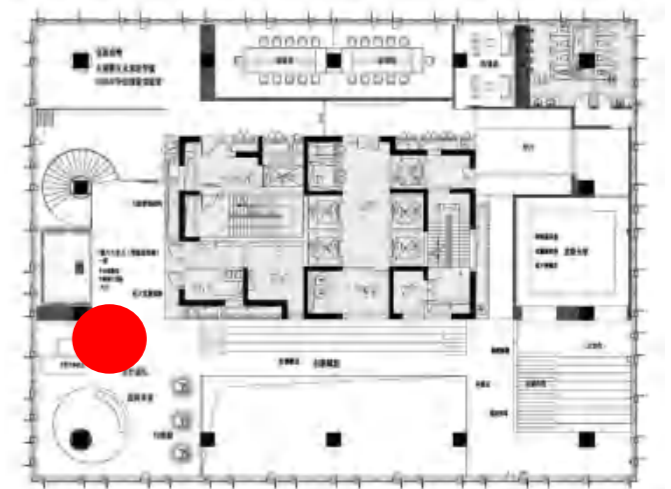
(一) 一核六心多元 (实验室架构)

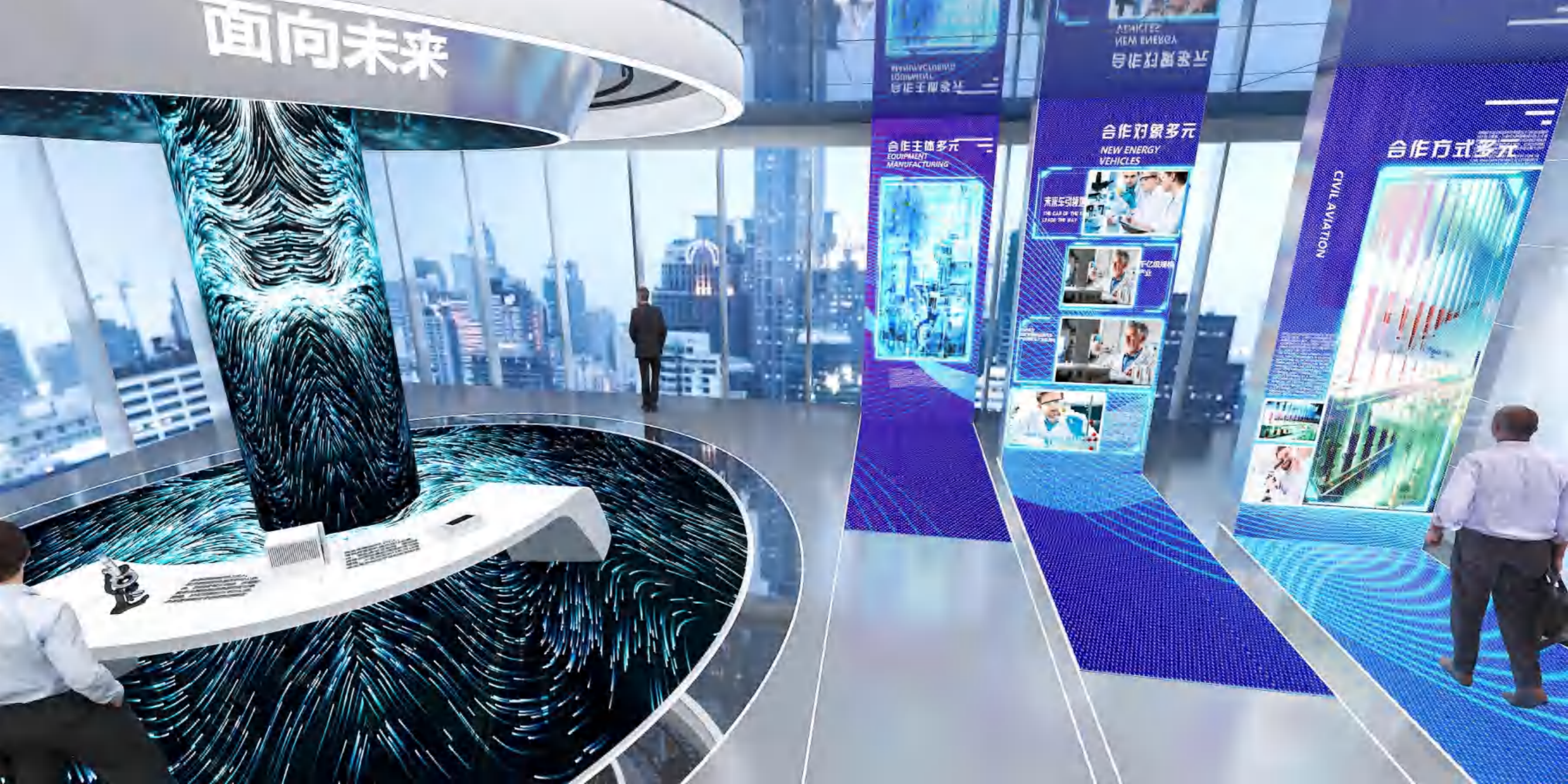
- 1、一核
 - (1) 中心实验室
 - (2) 专家院士团队
- 2、六心
- 3、多元

(二) 四大发展策略

- 1、阶段策略
- 2、方向策略
- 3、协同策略
- 4、运行策略

(三) 六级管理架构





茁壮成长·面向未来

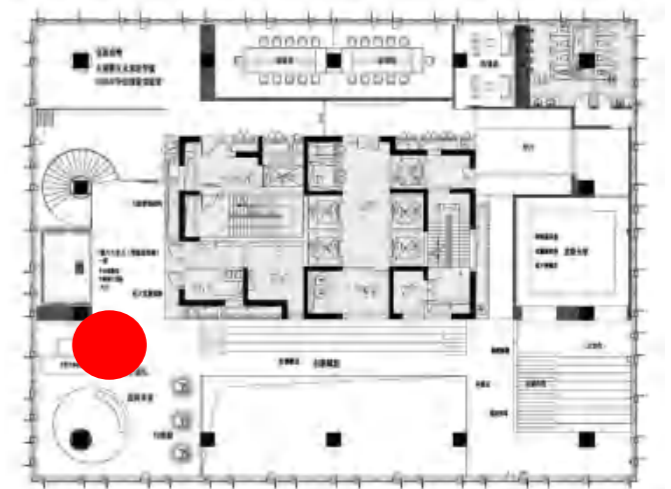
(一) 一核六心多元 (实验室架构)

- 1、一核
 - (1) 中心实验室
 - (2) 专家院士团队
- 2、六心
- 3、多元

(二) 四大发展策略

- 1、阶段策略
- 2、方向策略
- 3、协同策略
- 4、运行策略

(三) 六级管理架构





创意设计-生命树

用LED数据瀑布流联动整体空间，构成科技酷炫与诗意美感并存的“生命树”。参观者可在其中进行身体检测，健康状况用绿色或枯黄色表示。



茁壮成长 · 面向未来

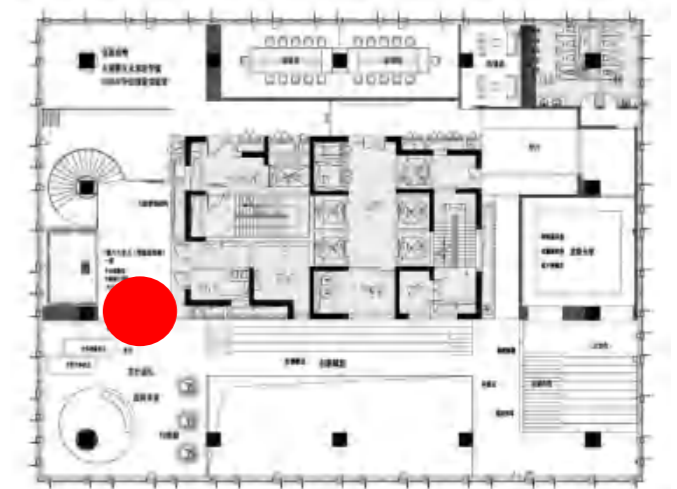
(一) 一核六心多元 (实验室架构)

- 1、一核
 - (1) 中心实验室
 - (2) 专家院士团队
- 2、六心
- 3、多元

(二) 四大发展策略

- 1、阶段策略
- 2、方向策略
- 3、协同策略
- 4、运行策略

(三) 六级管理架构





茁壮成长 · 面向未来

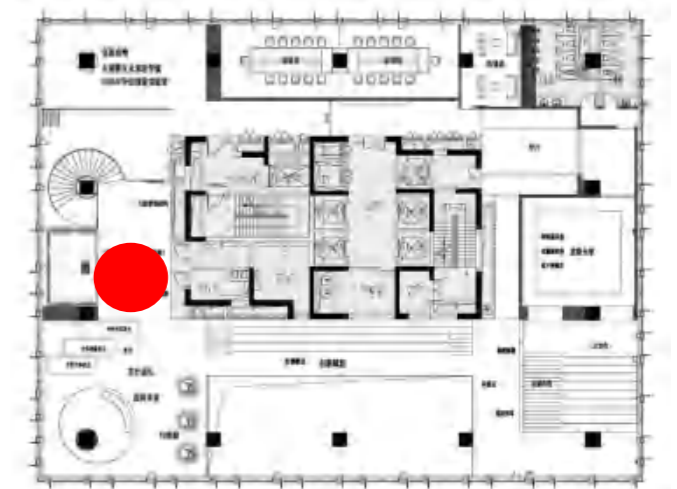
(一) 一核六心多元 (实验室架构)

- 1、一核
 - (1) 中心实验室
 - (2) 专家院士团队
- 2、六心
- 3、多元

(二) 四大发展策略

- 1、阶段策略
- 2、方向策略
- 3、协同策略
- 4、运行策略

(三) 六级管理架构





茁壮成长 · 面向未来

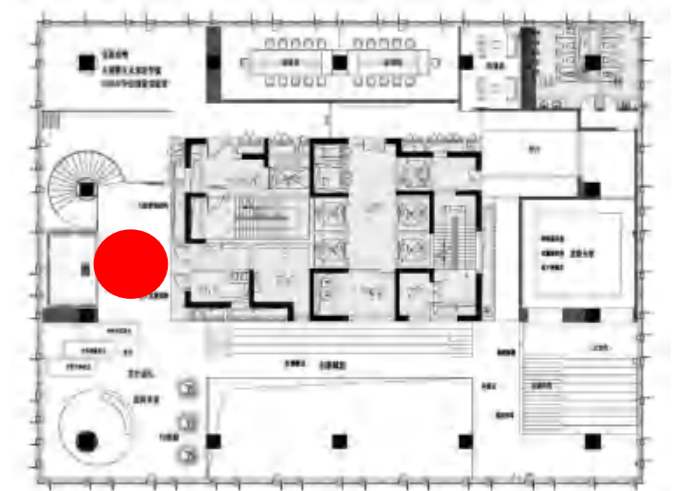
(一) 一核六心多元 (实验室架构)

- 1、一核
 - (1) 中心实验室
 - (2) 专家院士团队
- 2、六心
- 3、多元

(二) 四大发展策略

- 1、阶段策略
- 2、方向策略
- 3、协同策略
- 4、运行策略

(三) 六级管理架构





茁壮成长 · 面向未来

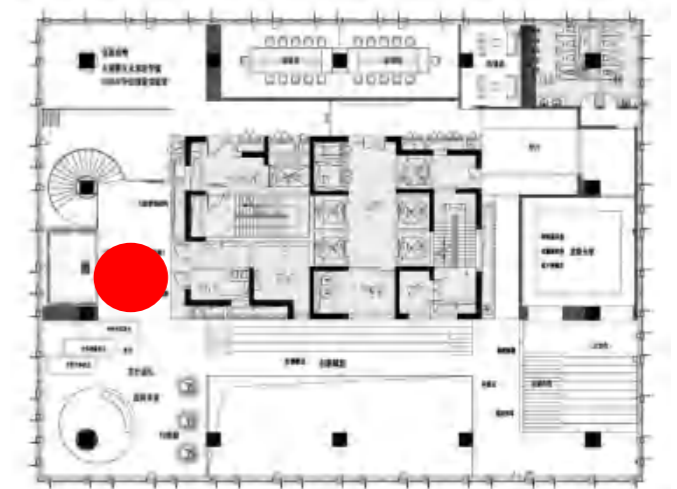
(一) 一核六心多元 (实验室架构)

- 1、一核
 - (1) 中心实验室
 - (2) 专家院士团队
- 2、六心
- 3、多元

(二) 四大发展策略

- 1、阶段策略
- 2、方向策略
- 3、协同策略
- 4、运行策略

(三) 六级管理架构





茁壮成长·面向未来

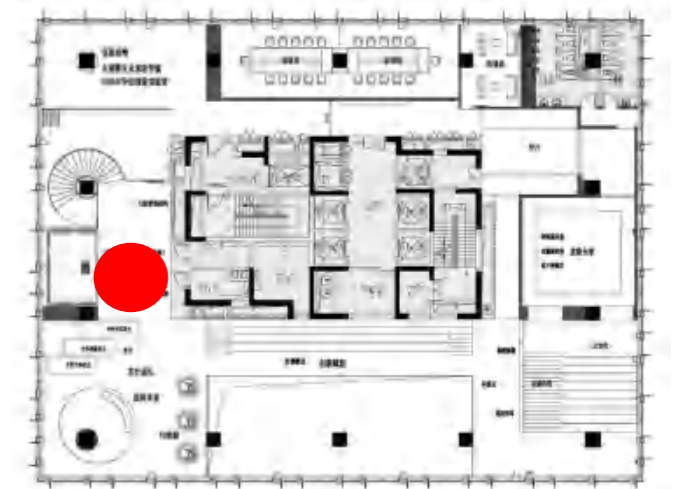
(一) 一核六心多元 (实验室架构)

- 1、一核
 - (1) 中心实验室
 - (2) 专家院士团队
- 2、六心
- 3、多元

(二) 四大发展策略

- 1、阶段策略
- 2、方向策略
- 3、协同策略
- 4、运行策略

(三) 六级管理架构





专家院士团队-互动魔墙

以数字互动魔墙的展示形式，搭建人才矩阵。



茁壮成长 · 面向未来

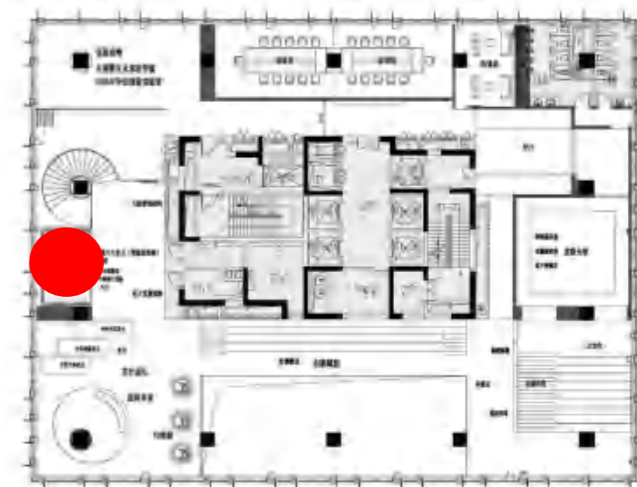
(一) 一核六心多元 (实验室架构)

- 1、一核
 - (1) 中心实验室
 - (2) 专家院士团队
- 2、六心
- 3、多元

(二) 四大发展策略

- 1、阶段策略
- 2、方向策略
- 3、协同策略
- 4、运行策略

(三) 六级管理架构





茁壮成长 · 面向未来

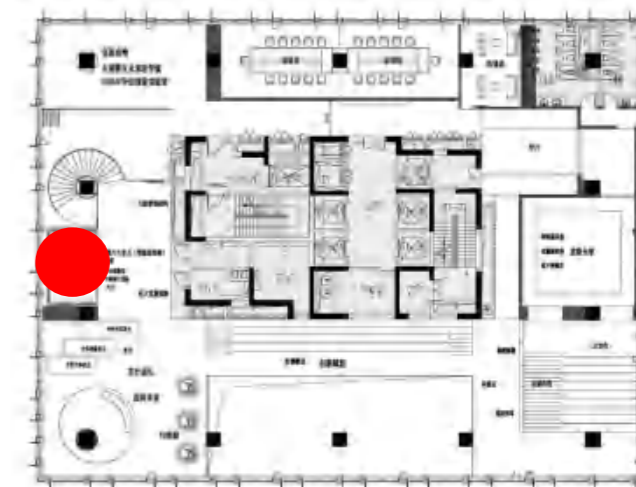
(一) 一核六心多元 (实验室架构)

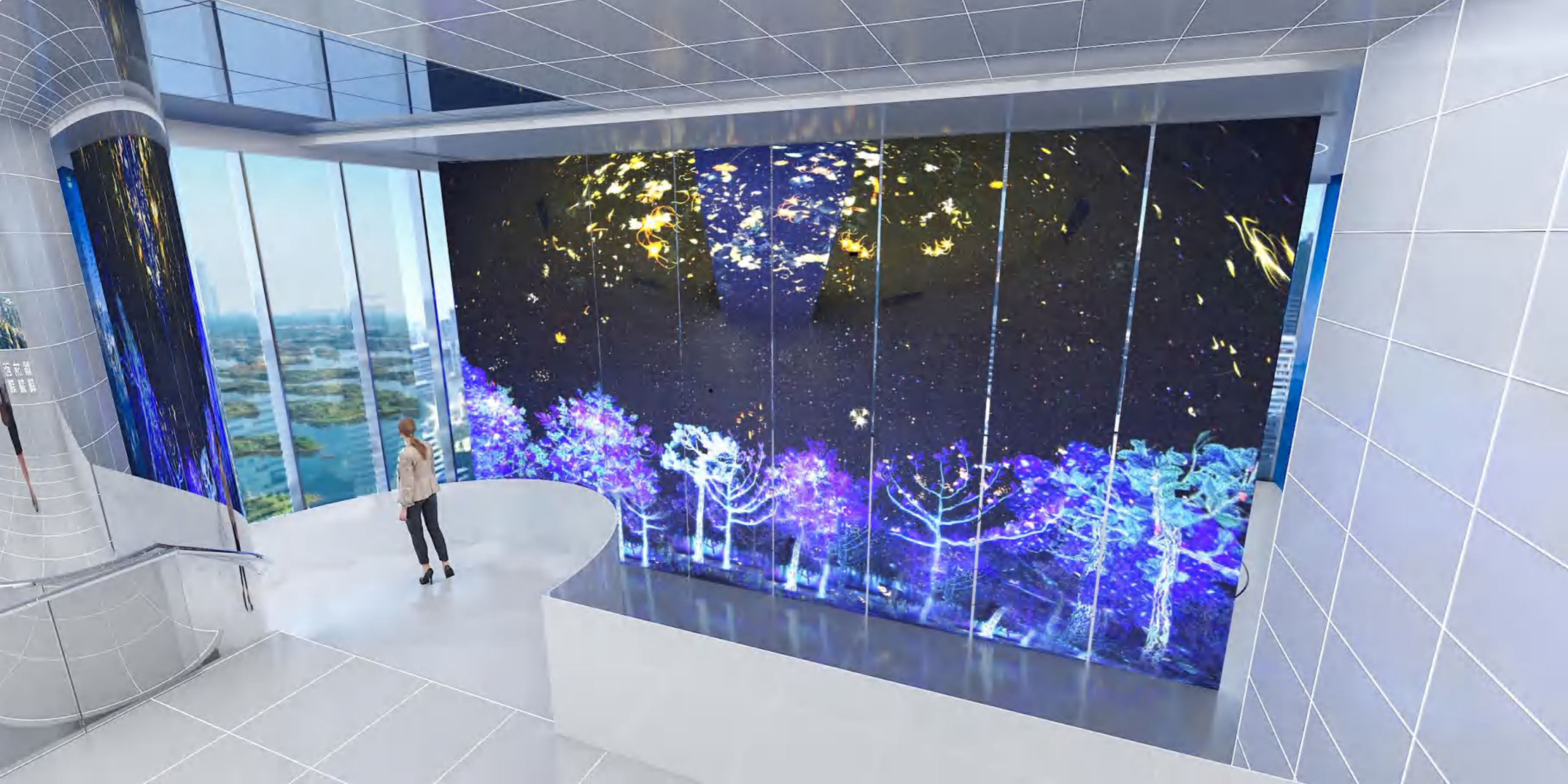
- 1、一核
 - (1) 中心实验室
 - (2) 专家院士团队
- 2、六心
- 3、多元

(二) 四大发展策略

- 1、阶段策略
- 2、方向策略
- 3、协同策略
- 4、运行策略

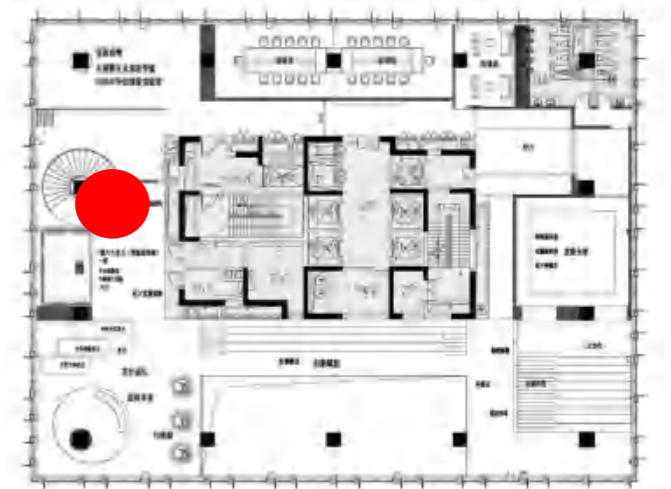
(三) 六级管理架构

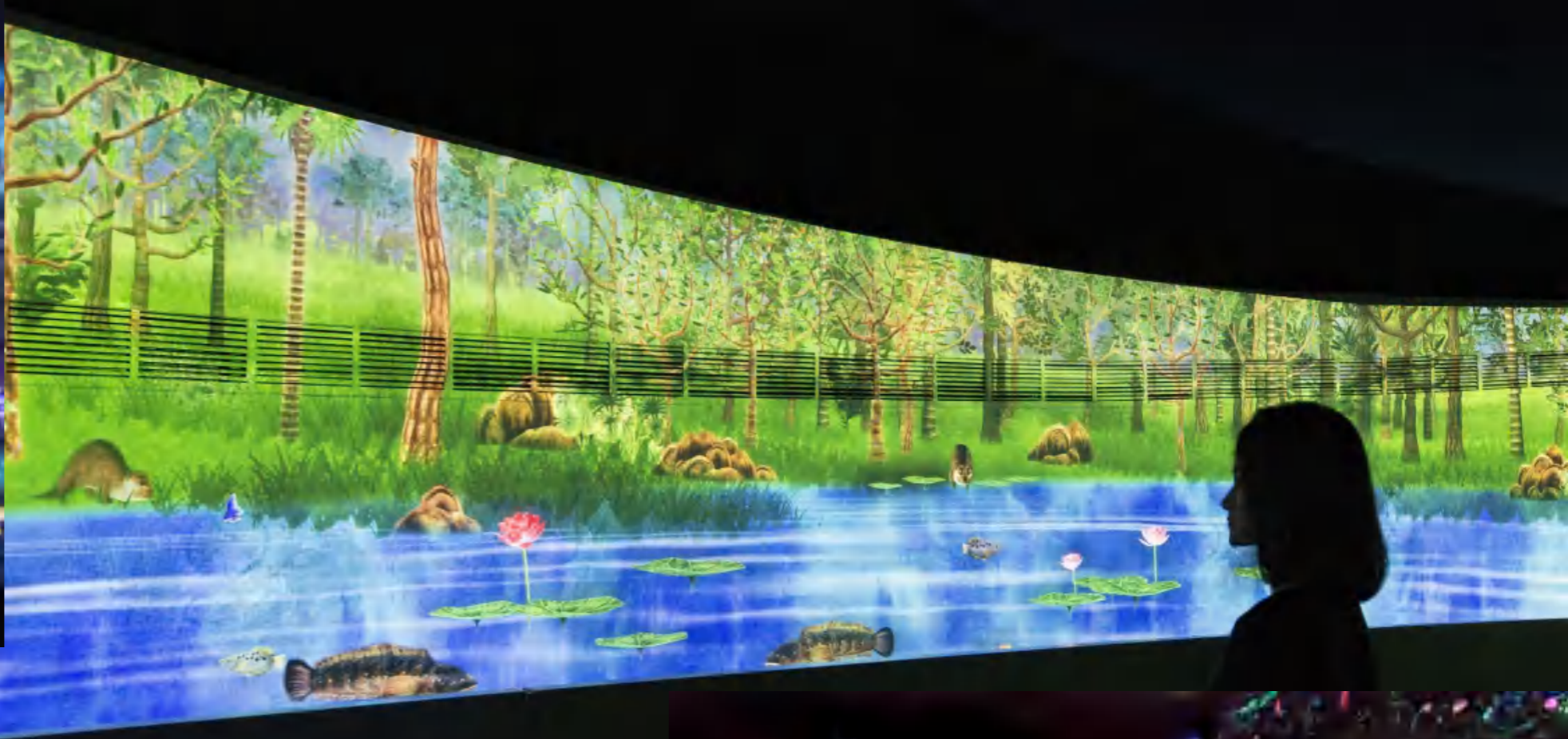




茁壮成长·征服高峰（三岔湖观景平台）

- （一）东部新区未来医学城
- （二）2035年争创国家实验室





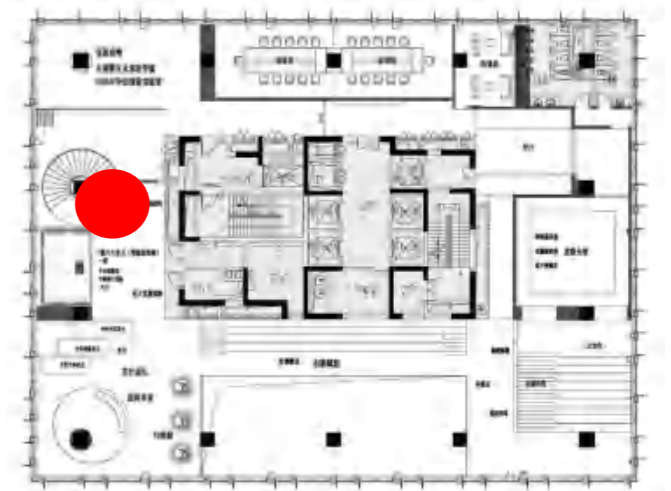
【鸟语花香】移动开合屏

采用可移动屏幕为遮挡，呈现鸟语花香的场景，随后屏幕向左方移动，眼前豁然开朗，山清水秀的三岔湖生态景观跃然眼前。



茁壮成长·征服高峰（三岔湖观景平台）

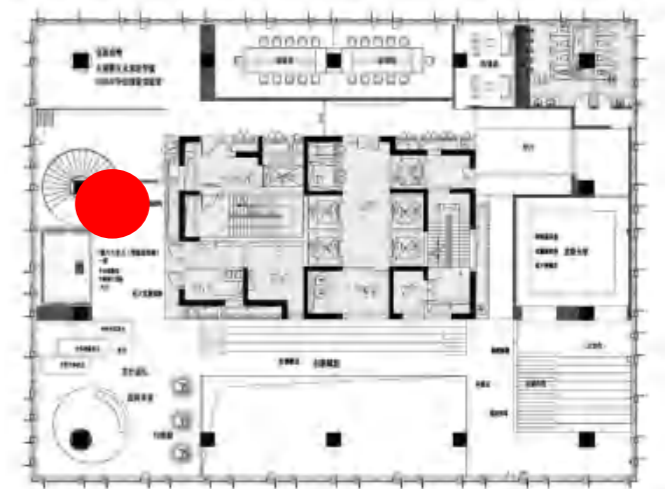
- （一）东部新区未来医学城
- （二）2035年争创国家实验室





茁壮成长·征服高峰（三岔湖观景平台）

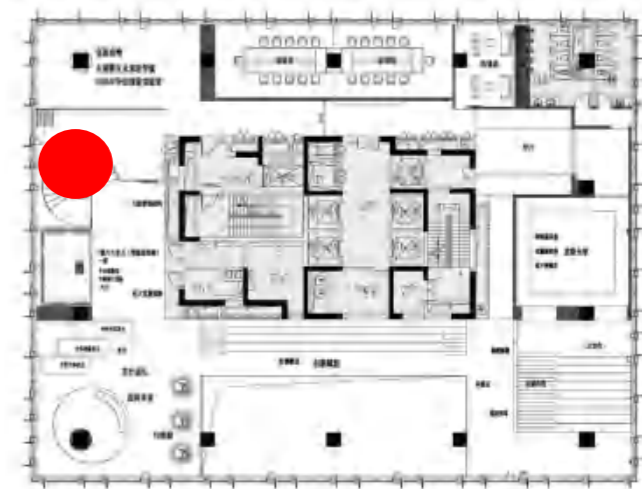
- （一）东部新区未来医学城
- （二）2035年争创国家实验室





茁壮成长·征服高峰（三岔湖观景平台）

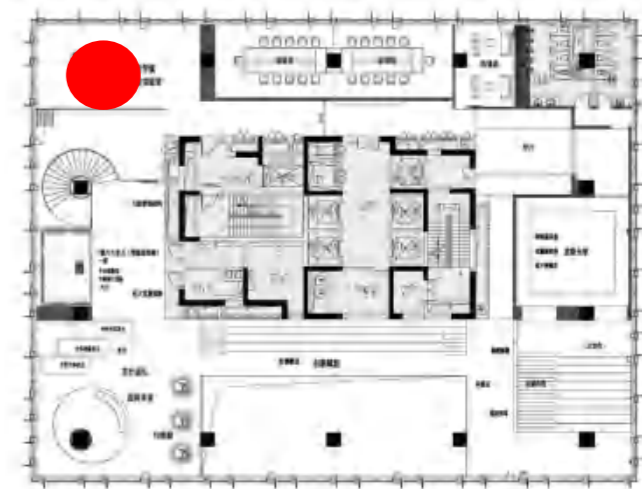
- (一) 东部新区未来医学城
- (二) 2035年争创国家实验室





茁壮成长·征服高峰（三岔湖观景平台）

- （一）东部新区未来医学城
- （二）2035年争创国家实验室



一大核心亮点



【放眼全球】沉浸式体验空间

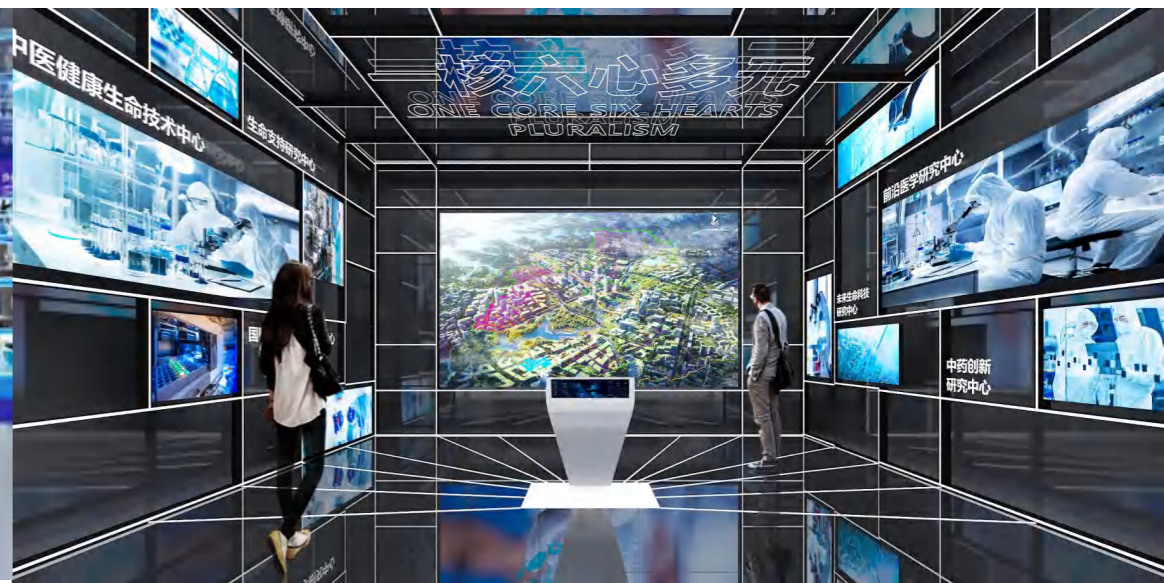
三大创意设计



【前沿赛道】移动开合屏



【生命树】健康交互体验



【一核六心】大数据互动飞屏

感谢聆听

THANKS



花晨月夕名师资料集

专业整理
最新最全

设计师专业整理 | 全网最新最全的设计资料

项目资料合集

酒店类资料大合集

酒店施工图资料合集

样板间资料大合集

样板间施工图合集

样板间图片案例合集

售楼处资料大合集

售楼处图片案例合集

办公类资料合集

商业类资料合集

餐饮类资料合集

学校教育类资料合集

医疗类资料合集

养老康养类资料合集

展览展厅展馆资料合集

艺术馆美术馆博物馆资料合集

方案文本合集

样板间PPT&PDF方案

售楼处PPT&PDF方案

样板间售楼处PPT方案

样板间售楼处PPT&PDF软装方案

酒店类PPT&PDF方案

办公类PPT&PDF方案

景观类PPT&PDF方案

住宅公区PPT&PDF方案

名师作品合集

CCD (地产类)

CCD (酒店类)

JAYA

Yabu雅布

HBA

季裕棠

SCDA

杨邦胜

HWCD

梁志天

邱德光

李玮珉

戴昆

杰恩设计

琚宾

集艾设计

黄全 (WJID维几)

唐忠汉

李益中

葛亚曦

PLD刘波

吴滨 (无间设计)

如恩设计

东仓建设

丹健国际

矩阵纵横

春山秋水

GDB杜文彪

唯想国际

PONE普利策

青山周平

燕语堂

..... 未完待续



扫一扫 进**淘宝**店逛逛



扫一扫 进**微店**逛逛



扫一扫 添加**微信**好友

微信号: **sjzy9568**