

# 合肥科技馆新馆

室内精装修设计



建院装饰  
BEIJING BIAD  
DECORATION  
ENGINEERING  
& DESIGN CO  
.,LTD

目录

INDEX

效果展示

设计内容

设计概念

项目分析

空间系统

功能分析

平面分析

延续建筑

科技之门

量子密码

电子元件

项目名称

项目概况



Part 1

---

项目分析

# 项目分析

**项目名称：**  
合肥科技馆新馆室内精装修设计

**项目概况：**  
科技馆新馆选址于安徽省合肥市高新区王咀湖石莲路与彩虹路交口，建筑面积约5万平方米，室内精装面积约为15210平方米，分别位于B1F、F1、F2、F3及夹层、F4层。





Part 2

---

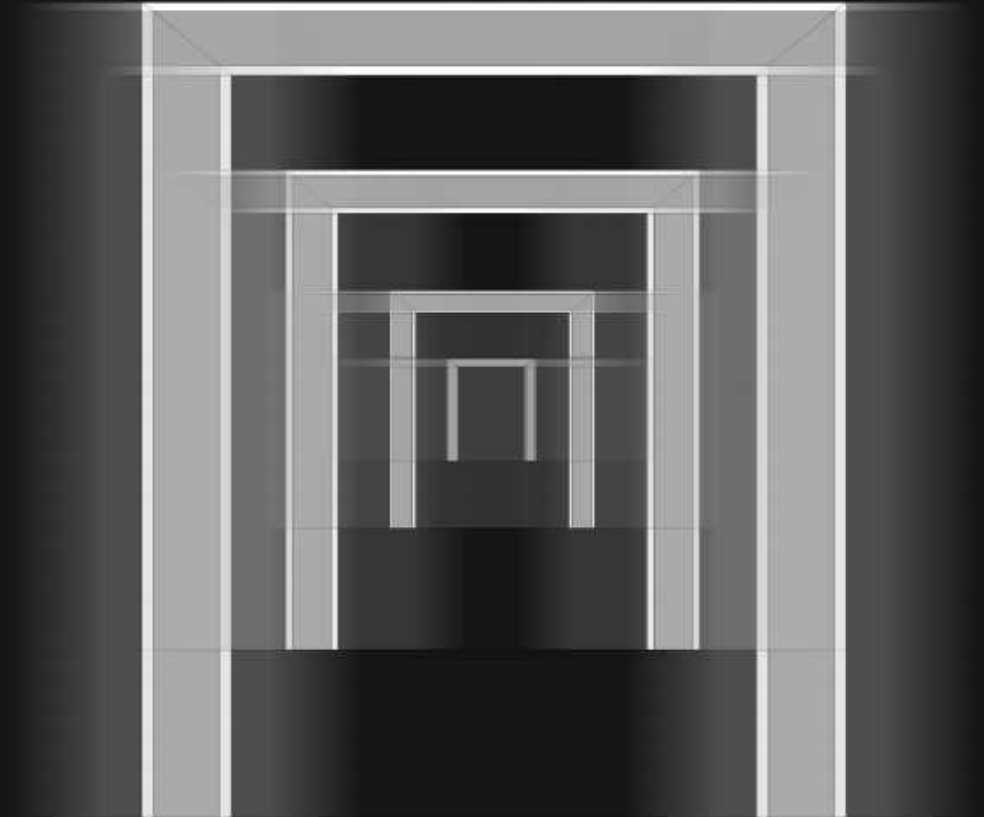
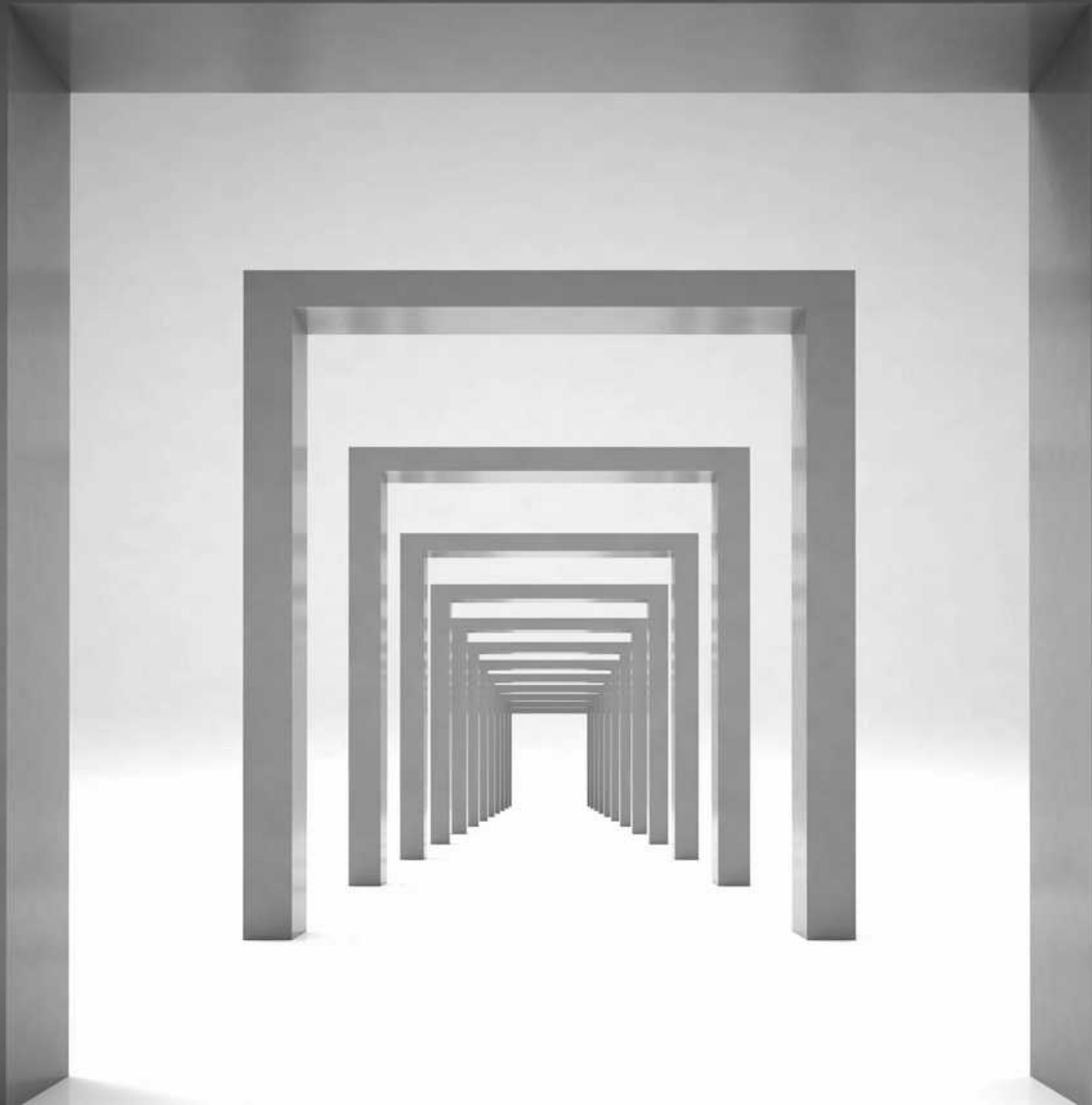
设计概念

## 延续建筑

建筑设计强调大地景观与人工立方体的穿插关系，简单、直接的表达建筑设计的力量；室内设计亦以同样的方式诠释室内空间体与体的张力；



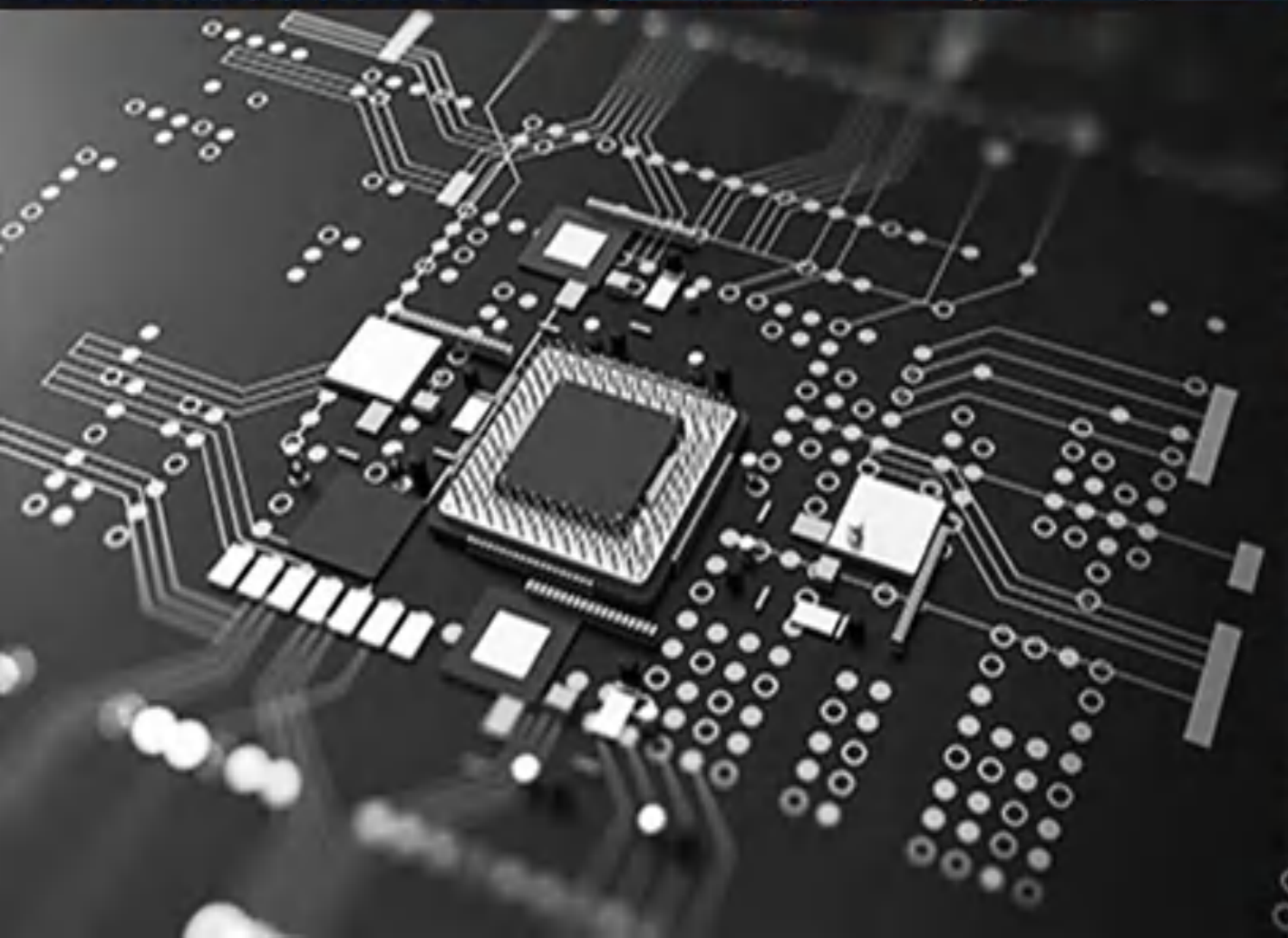
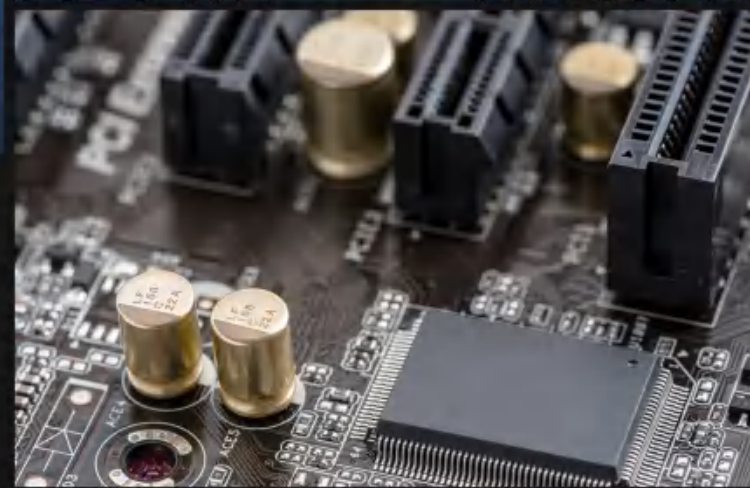
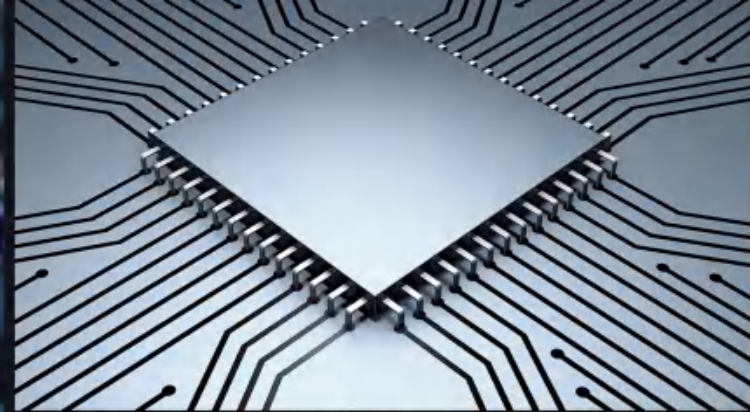
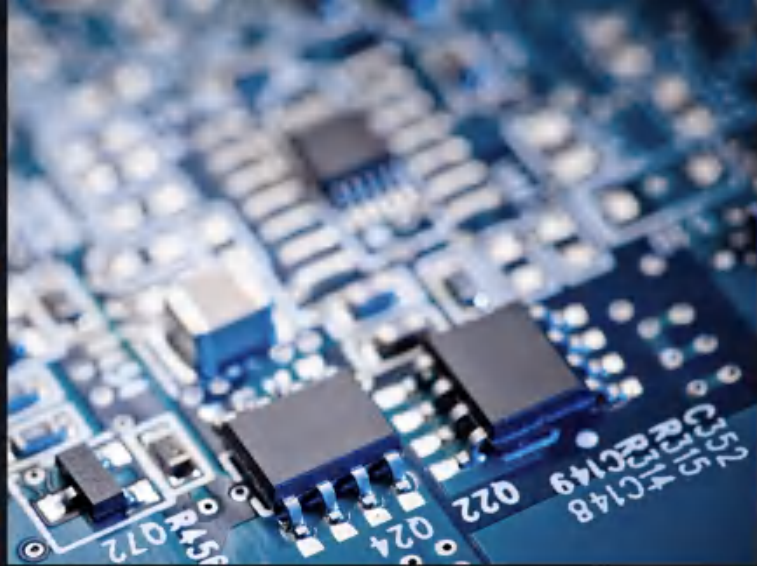
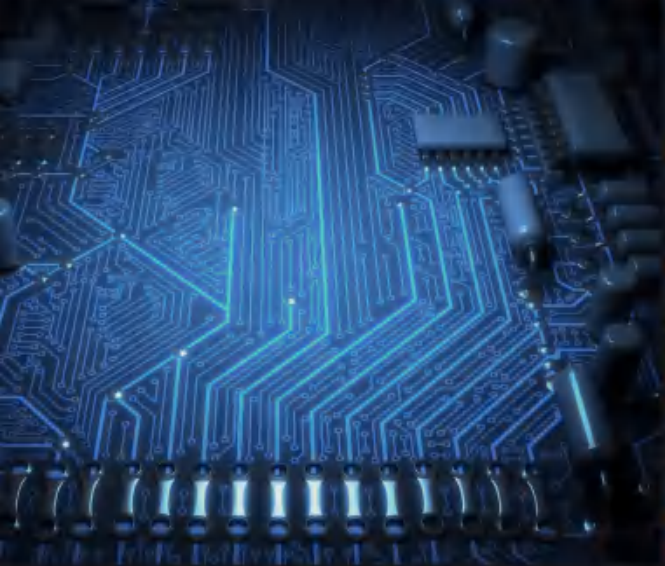
## 科技之门



科学技术领域广泛，多种学科复杂交织，融会贯通，共同组成创新科技。方案中提取“门”的元素，将其融入到空间与空间之中，使各功能房间相互连接，构成统一语言。

# 量子密码

合肥作为四大科技城之一，量子通信领域处于世界顶尖，其中量子密码通信技术日渐成熟。电子密码唯一且不可修改，将其运用到各独立空间中，近似却不相同，使每个空间具有独立性。



## 电子元件

电子电路中的基本元素，有单独的封装，亦或是各种不同复杂度的群组。



Part 3

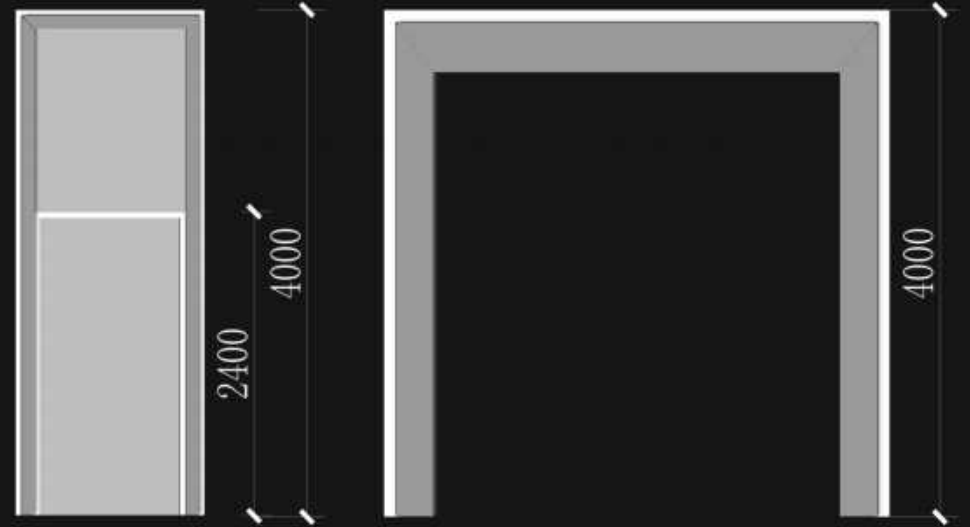
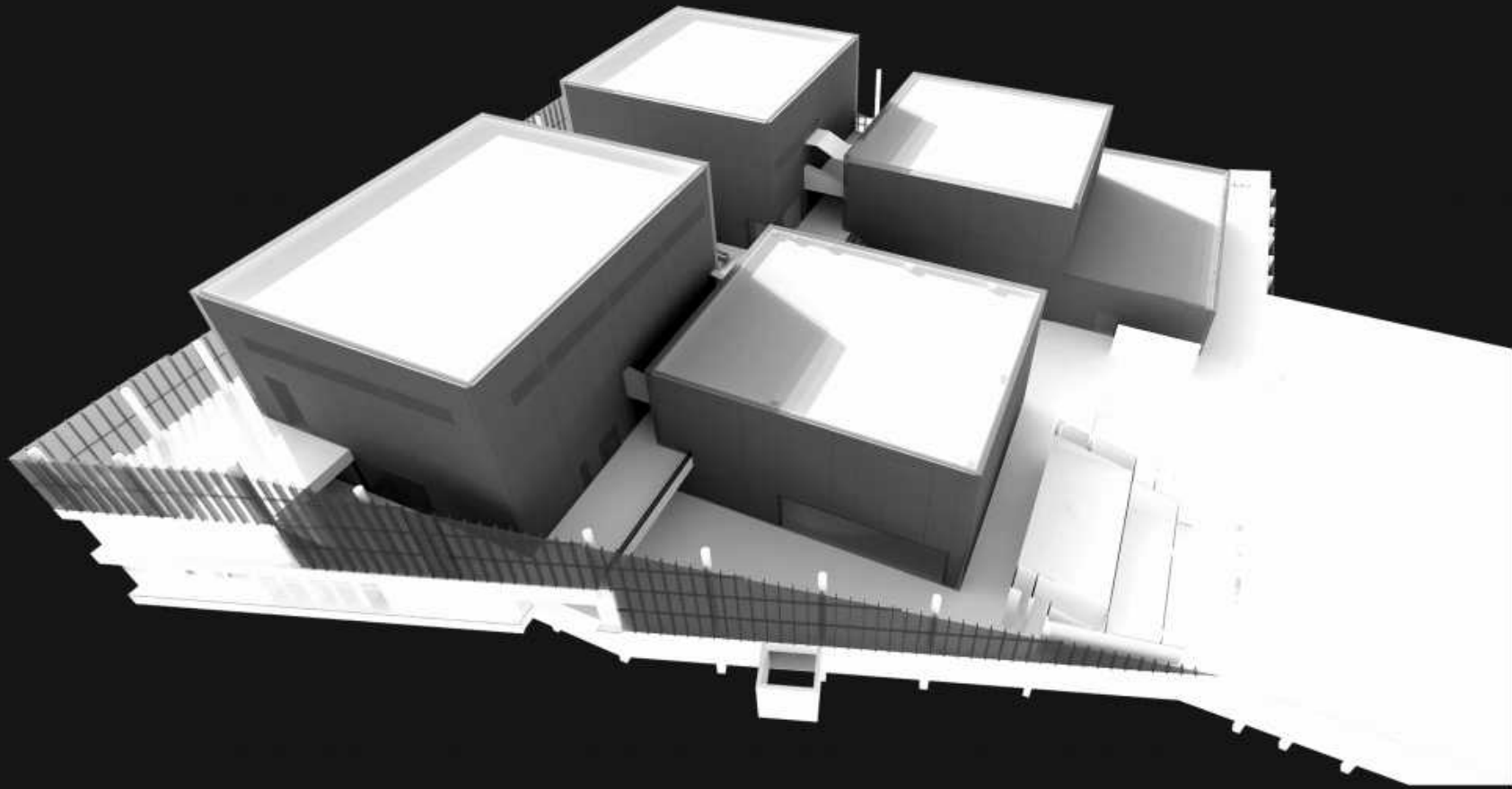
设计内容

# 空间系统



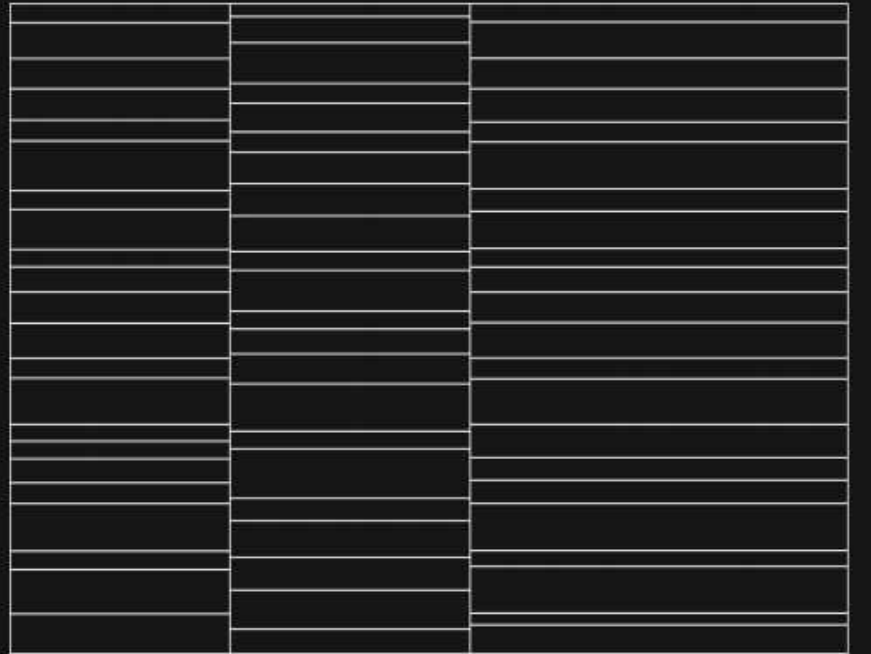
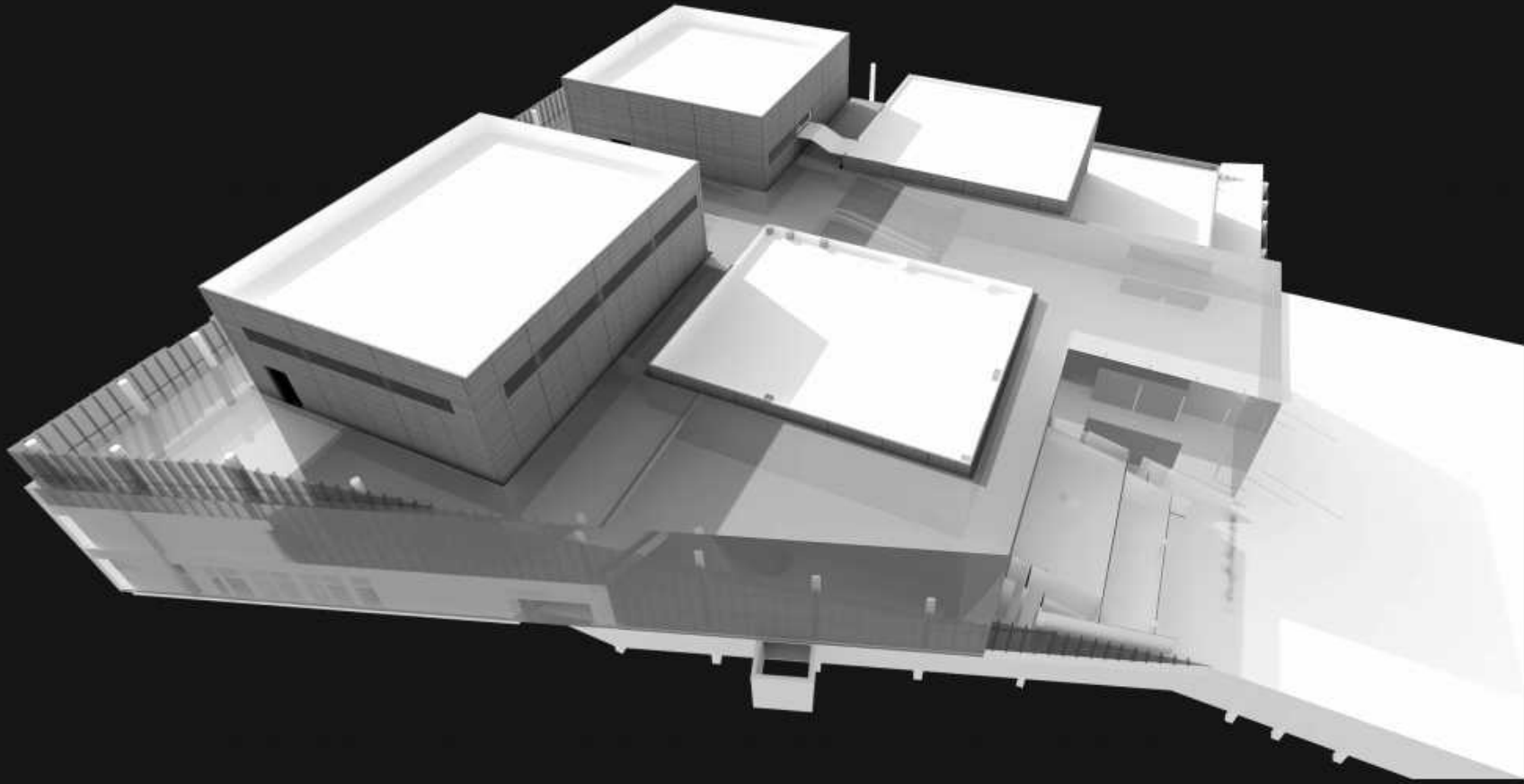
建筑系统总共可分为两部分,第一部分为方形建筑主体,第二部分为公共交通区域。

## 建筑主体



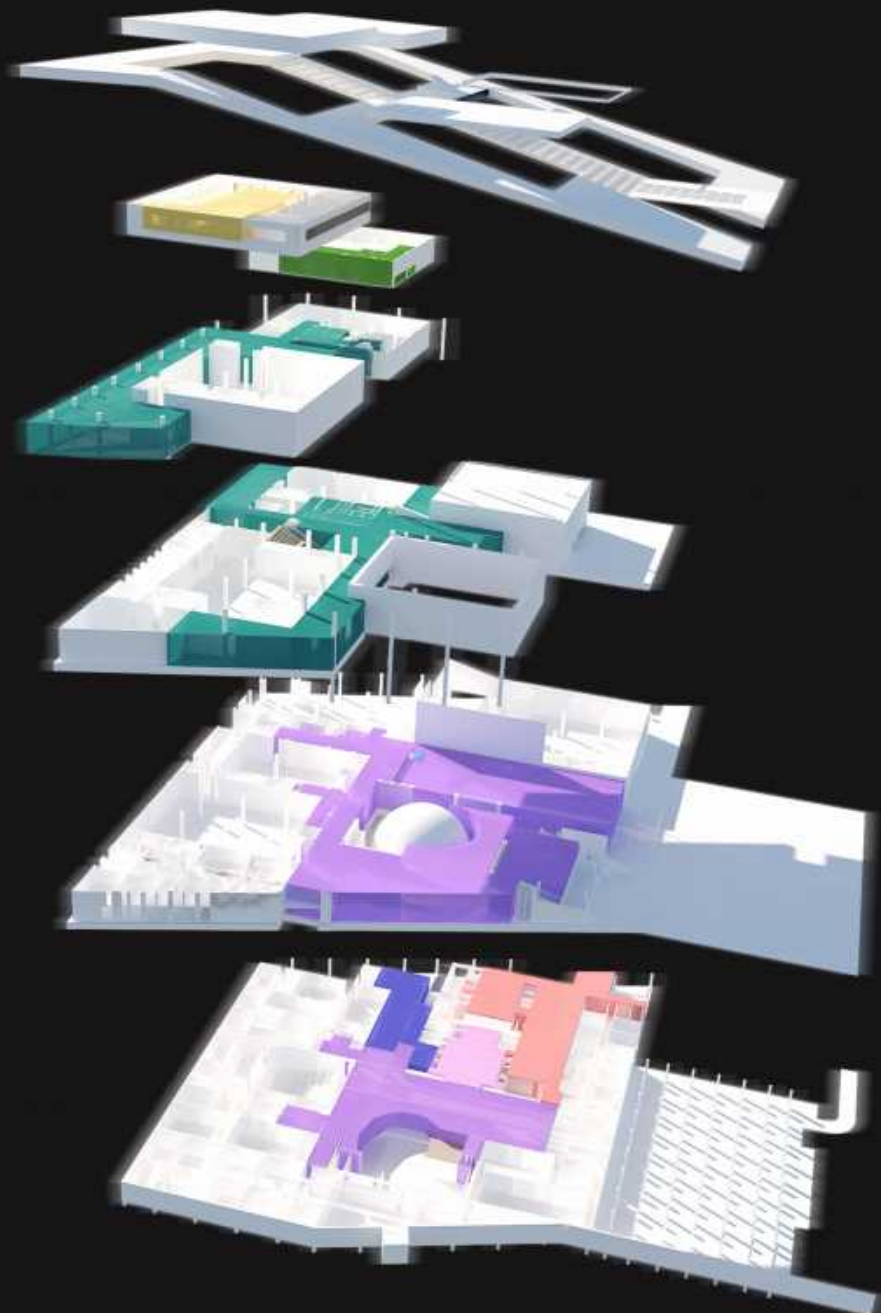
五个方形体块构成建筑主体，每个空间既各自独立又相互联系。通过公共区域进入主体空间处，运用了科技之“门”的概念元素，走进科技之门，感受科技的魅力。

## 公共区域



公共区域总体设计依托建筑语言，色调统一灰度，衬托建筑主体，形成主次秩序。天花系统采用新型材料——泡沫铝，具有良好的降噪、防火、可回收性能。墙面纹理融入“电子密码”设计元素，体现了设计与概念的联系性。

# 功能空间



.....

三层夹层 + 四层：电梯厅，卫生间，大小会议室，母婴室

.....

三层：公共休息区，常设展厅，公共走廊  
卫生间，电梯厅

.....

二层：公共走廊，公共休息区，电梯厅，卫生间

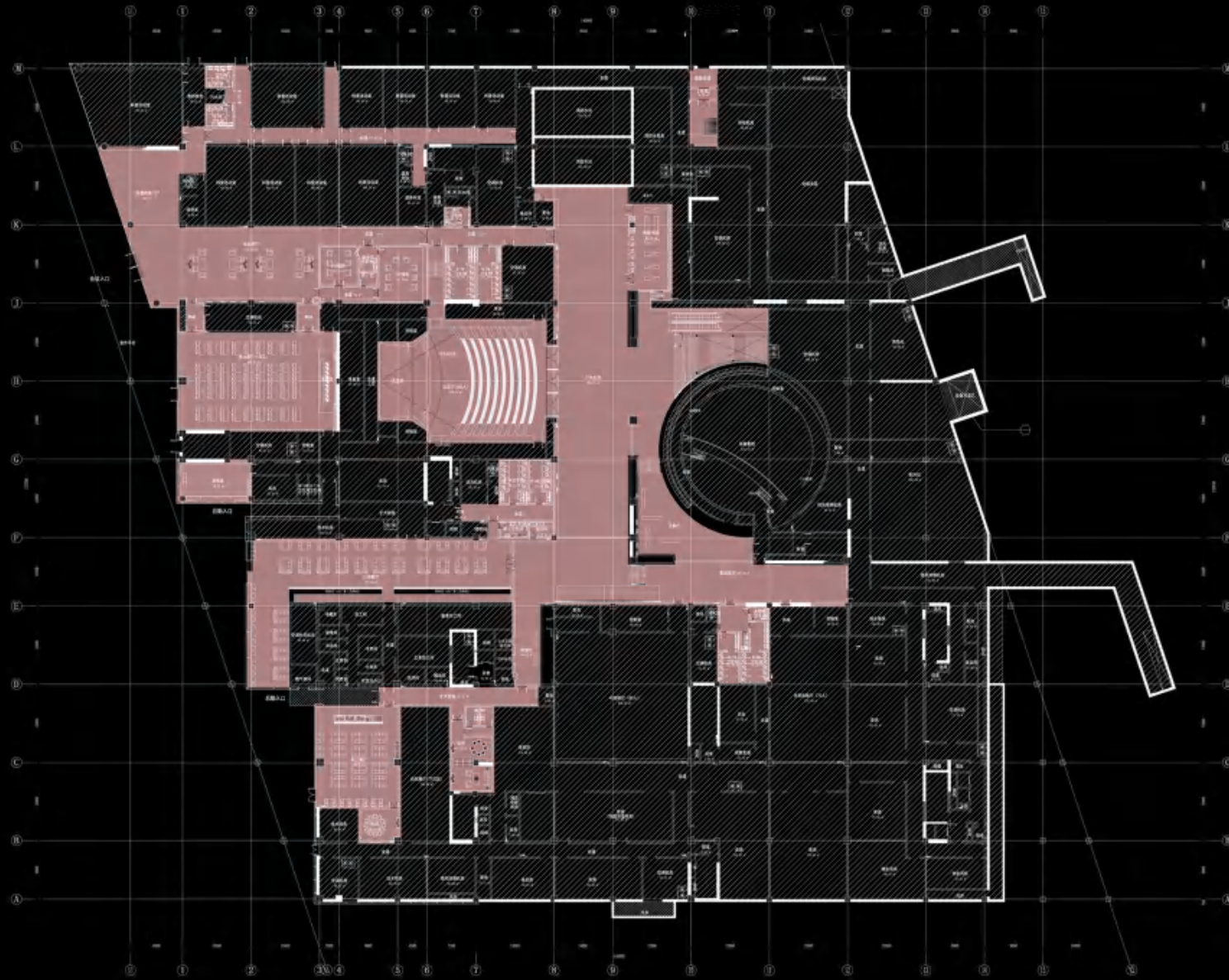
.....

首层：中央大厅，东侧大厅，门厅，商店  
公共走廊，电梯厅，卫生间

.....

地下一层：门厅，公共走道，影院前厅，会议厅  
多功能厅，公共餐厅，科普书店，会议前厅，电梯厅，  
卫生间

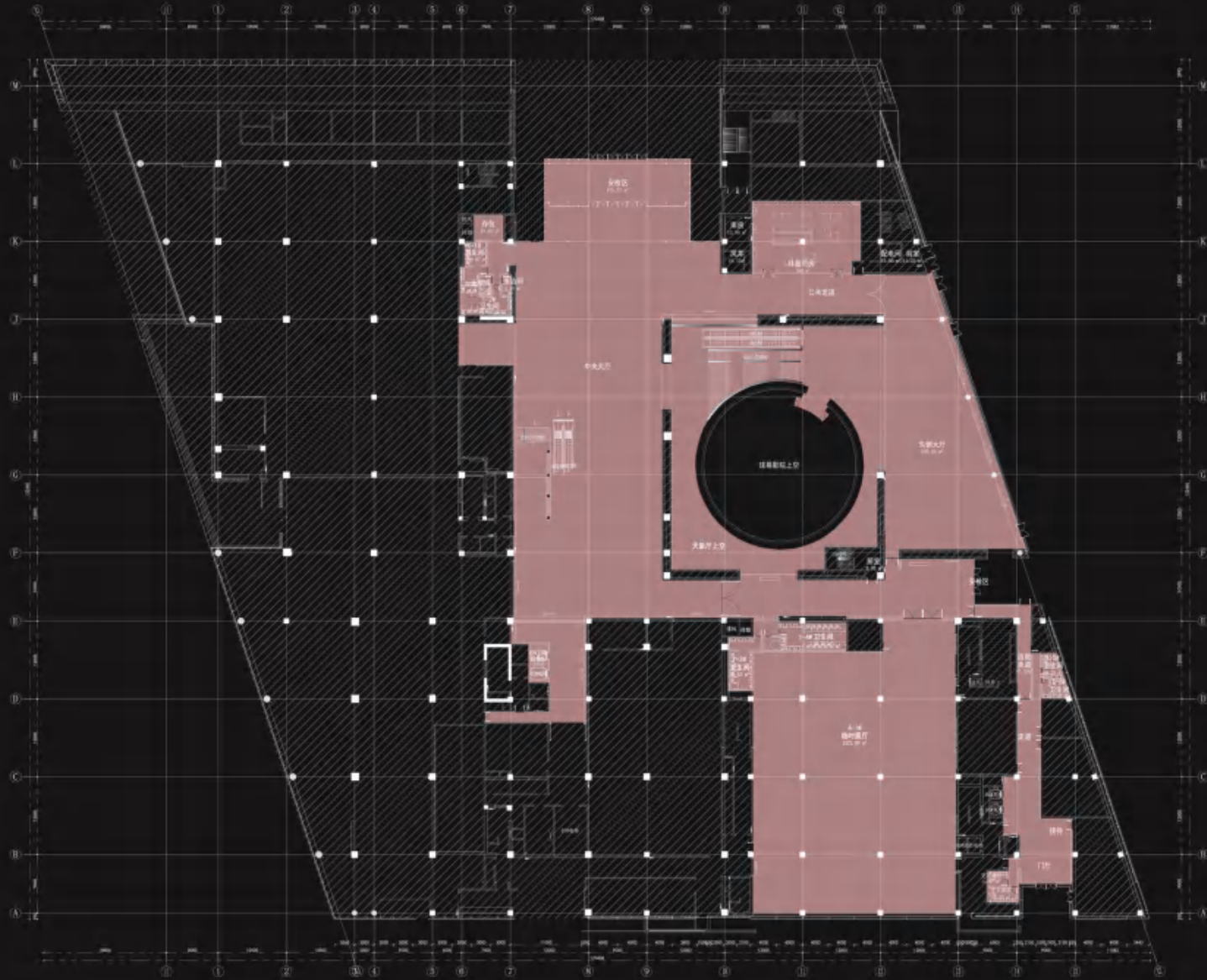
# B1平面



精装修区域

会议	多功能厅	383
	会议厅	356.68
	声间(西)	11.55
	声间(东)	13.85
	会议前厅及走道	492.49
卫生间	1#卫生间	35.99
	2#卫生间	32.43
	1、2第三卫生间	10.17
	3#卫生间	26.63
	4#卫生间	22.95
	3、4第三卫生间	9.77
	3、4卫生间走道	40.7
	5#卫生间	12.39
	6#卫生间	12.94
	5、6卫生间前室	4.09
	7#卫生间	25.25
	8#卫生间	34.33
	无障碍卫生间	5.22
7、8卫生间前室	18.04	
12#卫生间	5.8	
13#卫生间	5.65	
12、13卫生间前室	4.98	
VIP区	大接待室	63.05
	小接待室	34.5
	服务间	10.64
	9#卫生间	5.6
餐饮区	走道	21
	公共餐厅	409.71
	职工餐厅	199.7
	大包间	60.63
	小包间	31.65
功能区	扩大前室	91.86
	影院前厅	433.82
	科普书店	86.13
公区	公共走道	1017.14
	1#2#卫生间走道	87.23
	科普活动室走道	169.66
	电梯厅	66.34
	北侧疏散走道	50.64
辅助用房	茶水间	8.53
	7、8卫生间清洁间	3.24
合计		4415.97

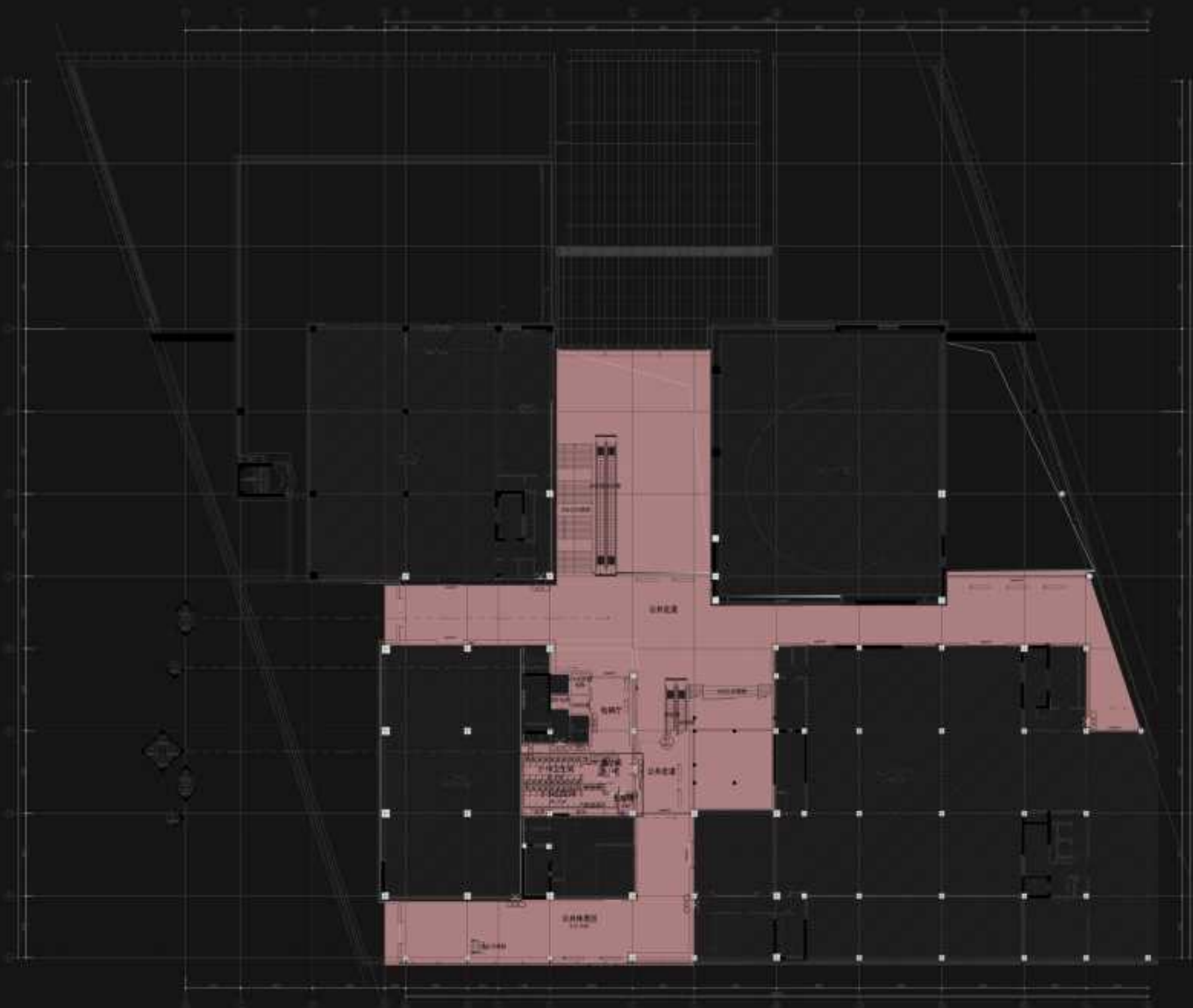
# F1平面



精装修区域

1F	公区	东侧大厅	874.8
		东侧门厅	272.8
		中央大厅	1821.93
		公共走道	144.63
		电梯厅	138.22
	卫生间	1#卫生间	22.68
		2#卫生间	28.76
		1、2无障碍卫生间	5.4
		1、2卫生间前室	19.68
		3#卫生间	31.01
		4#卫生间	40.3
		3、4无障碍卫生间	6.6
		3、4卫生间前室	9.12
	展陈区	5#卫生间	9.97
		6#卫生间	11.32
		临时展厅	1326.77
	辅助用房	科普配套	173.96
		存包房	18.8
	后勤区	走道	229.2
		小淋浴间	6.73
大淋浴间		10.95	
合计		5203.63	

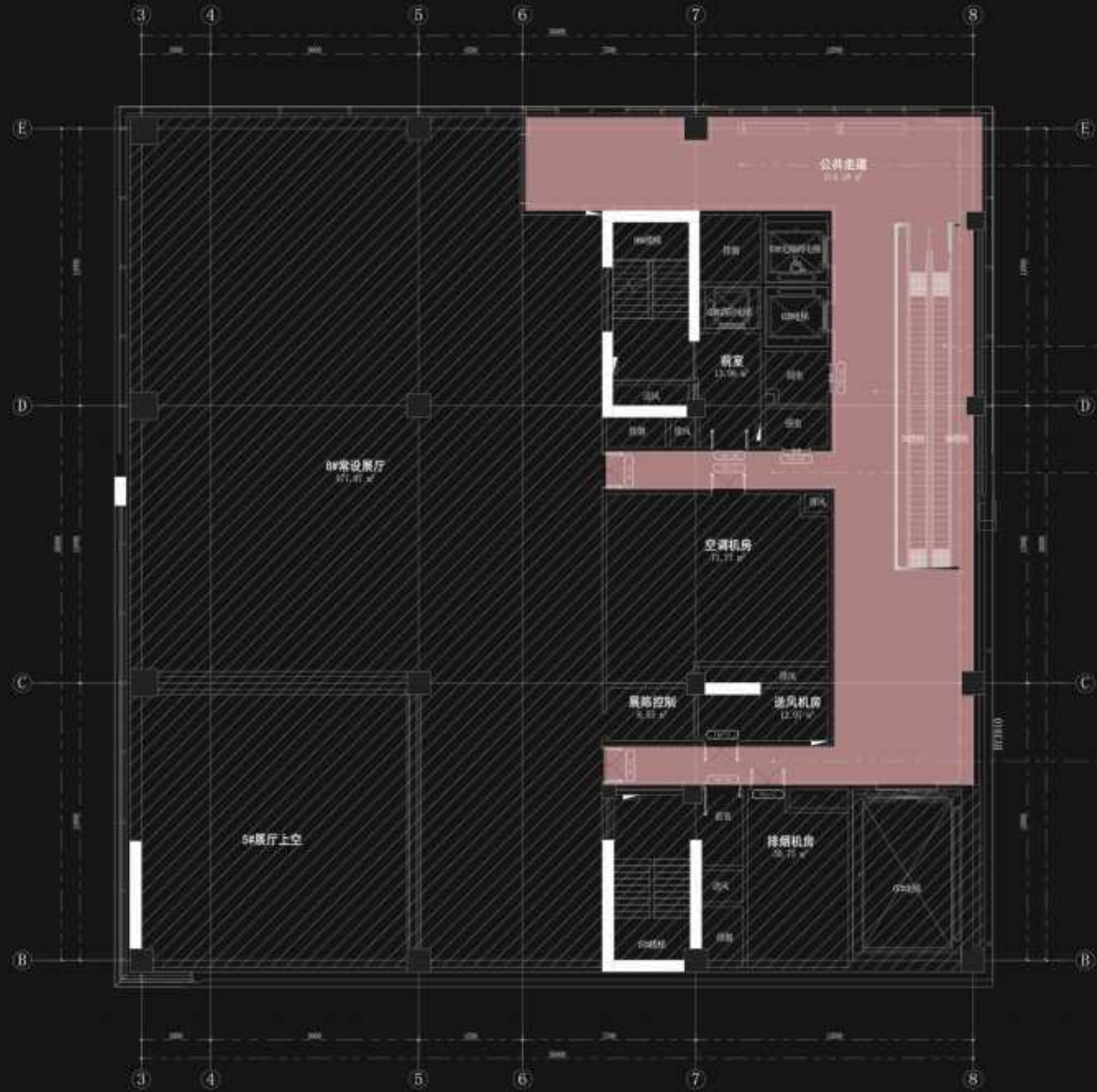
# F2平面



精装修区域

2F	公区	电梯厅	95.45
		公共走道	1407.37
		公共休息区	311
	卫生间	1#卫生间	44.84
		2#卫生间	39.21
		无障碍卫生间	6.8
		清洁间	4.25
	合计		1908.92

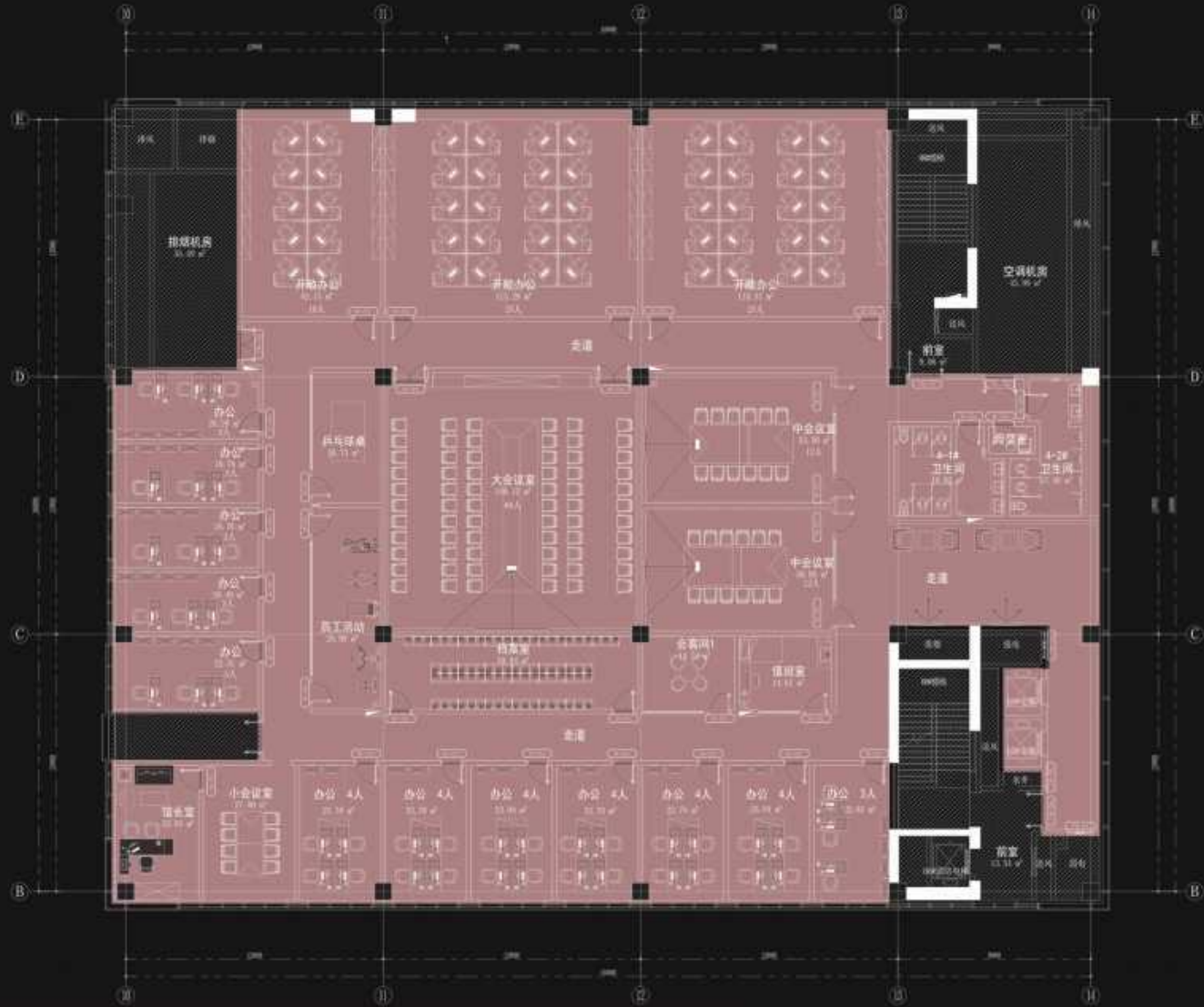
# F3平面



精装修区域

3F	公区	公共走道	115.46
		公共休息区	468.21
	展陈	7#开放展厅	903.08
	卫生间	1#卫生间	32.56
		2#卫生间	26.92
		保洁间	2.88
	合计		1549.11

# F4平面

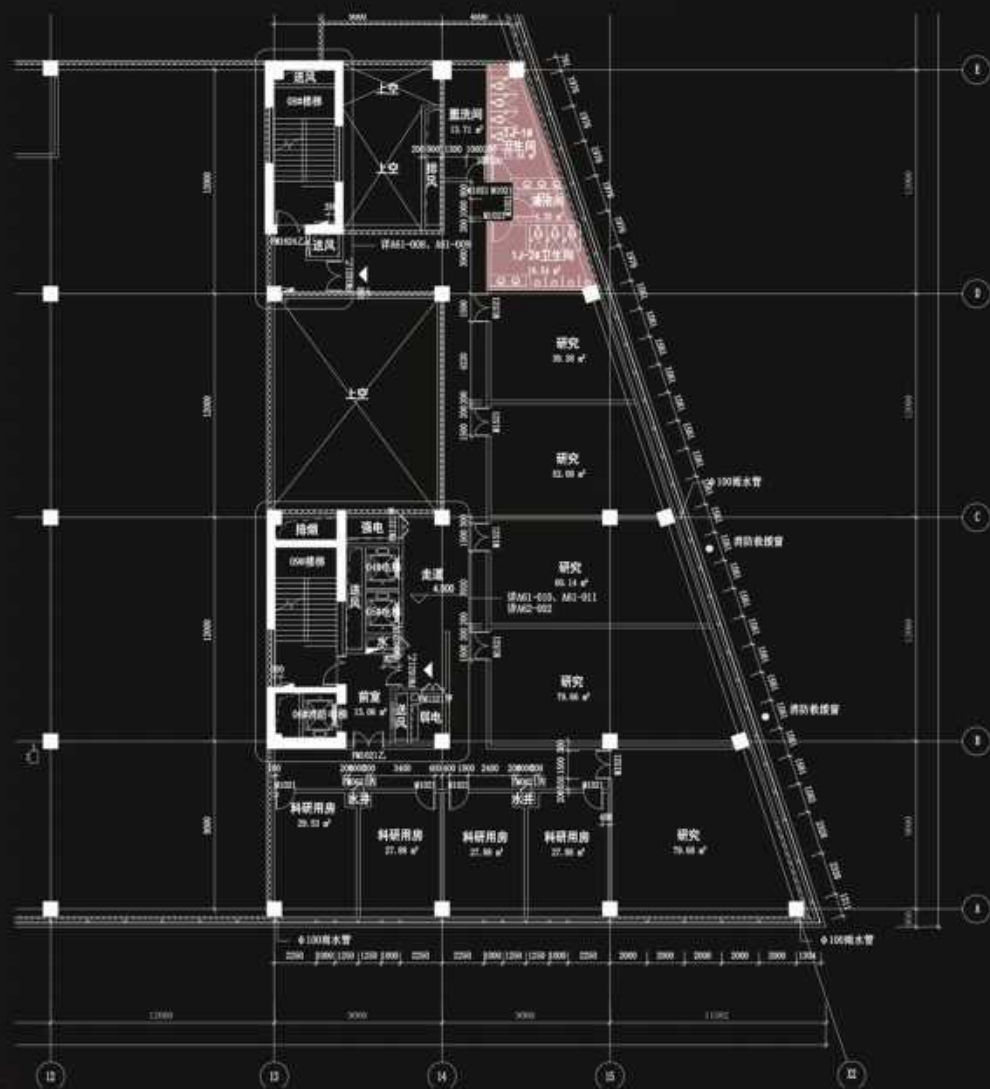


## 精装修区域

办公区	馆长室	23.85
	小会议室	27.09
	南侧办公室1	23.7
	南侧办公室2	23.7
	南侧办公室3	23.94
	南侧办公室4	23.7
	南侧办公室5	23.7
	南侧办公室6	23.94
	南侧办公室7	22.82
	西侧办公室1	20.29
	西侧办公室2	18.76
	西侧办公室3	18.76
	西侧办公室4	18.49
	西侧办公室5	22.51
	开敞办公区1	62.25
4F	开敞办公区2	113.29
	开敞办公区3	110.31
	大会议室	140.35
	会议室(北)	53.5
	会议室(南)	50.95
	会客间	14.53
	值班室	14.62
	档案室	39.94
	员工活动室(北)	18.73
	员工活动室(南)	28.9
卫生间	1#卫生间	19.82
	2#卫生间	17.46
	母婴室	2.81
公区	走道	245.26
	电梯厅	34.54
合计		1282.51

# 1M. 3M平面

精装修区域



1M	卫生间	1#卫生间	17.25
		2#卫生间	16.56
		清洁间	4.3
	合计		38.11

3M	公区	公共走道	256.16
----	----	------	--------

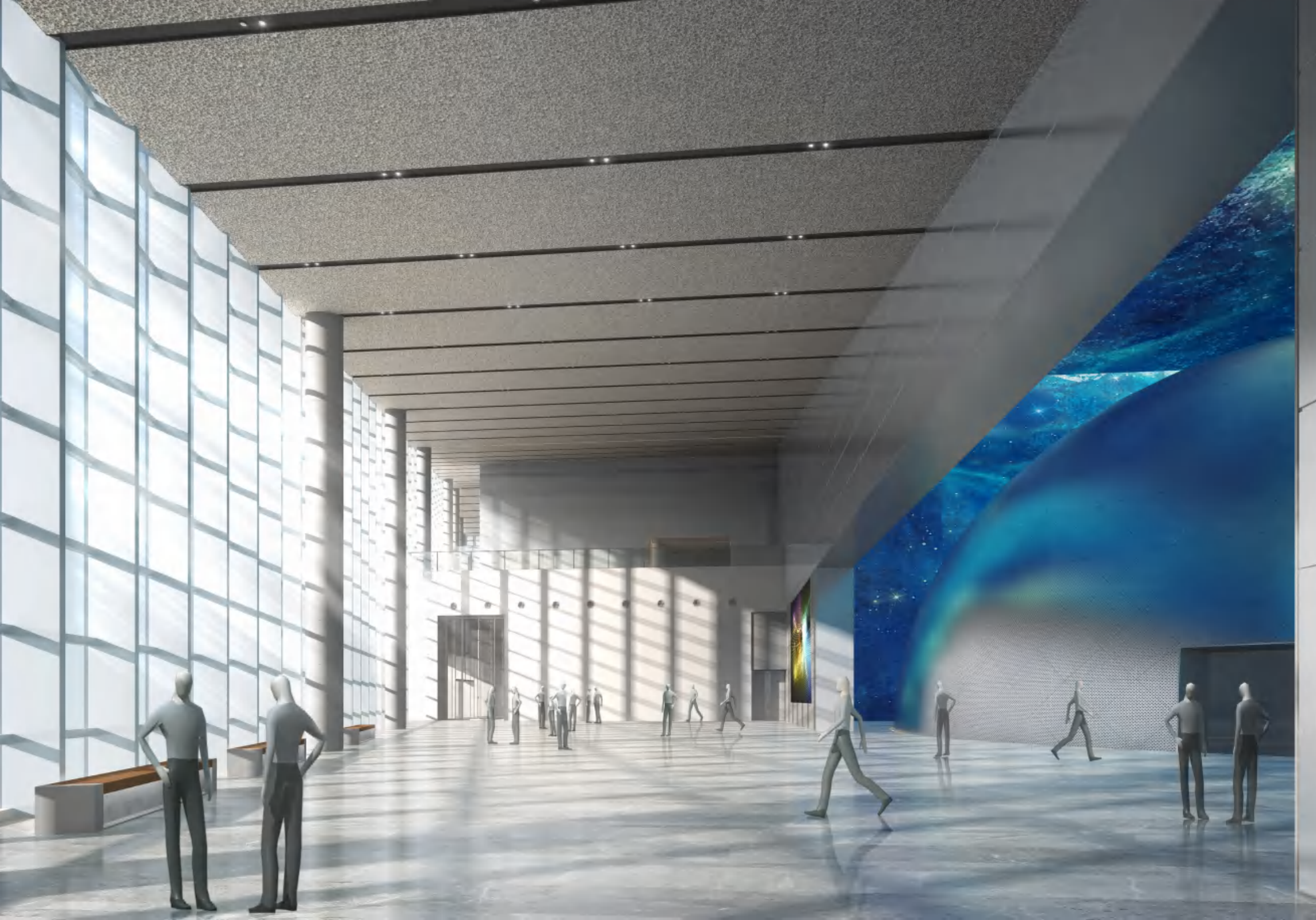
1F 中央大厅



1F 中央大厅



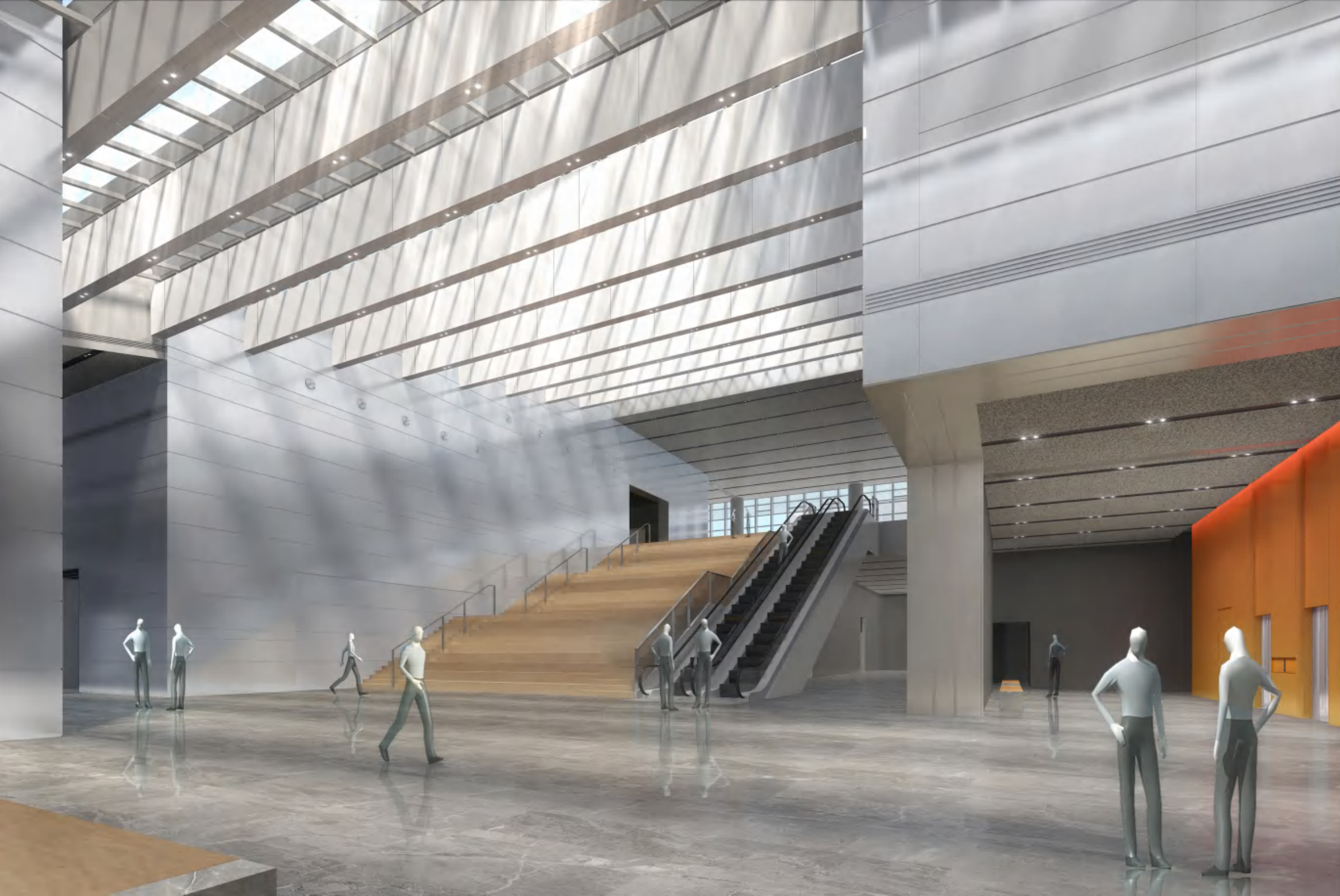
1F 东侧大厅



2F 大厅角度二



2F 大厅角度一



2F 南侧边厅





影院前厅



科普教育门厅

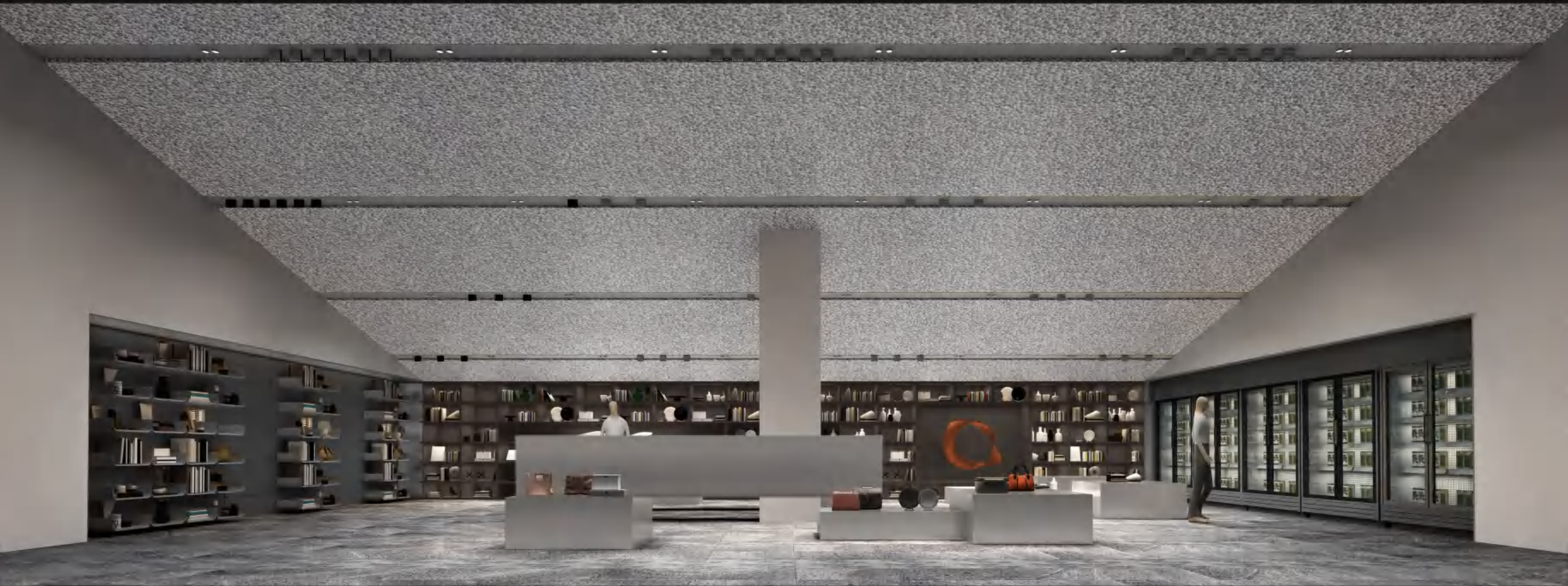


1F 中央大厅



1F 电梯厅





B1F 科普书店







会议前厅





VIP接待室



VIP接待室



VIP接待室



VIP接待室



多功能厅



多功能厅



一层办公入口门厅



一层办公入口淋浴间走廊





universe

science and technology

Cosmic space

临时展厅



排练室



排练室





公共餐厅

职工餐厅



大包间



大包间



小包间



大会议室



大会议室



小会议室



小会议室



小会议室



小会议室



卫生间

