

广西北部湾港集团企业新展厅 设计方案

GUANGXI BEIBU GULF PORT GROUP NEW EXHIBITION HALL

2022.11.29

丝路视觉科技股份有限公司

SILKROAD VISUAL TECHNOLOGY CO., LTD

01

项目分析

PROJECT ANALYSIS

广西北部湾国际港务集团有限公司

GUANGXI BEIBU GULF INTERNATIONAL PORT GROUP CO., LTD.

“一带一路”倡议 践行者

西部陆海新通道建设 主力军

北部湾国际门户港和国际枢纽海港建设主力军

西江黄金水道建设主力军

广西打造“向海经济” 排头兵

从地理区位、战略背景以及发展规划上考虑
北部湾港集团企业展厅的总体定位。



总体定位

OVERALL POSITIONING

面向世界，面向未来的 北部湾港集团展示窗口

北部湾作为国际门户港、国际枢纽港，努力建成国际贸易大通道，为广西打造双循环重要节点枢纽增添新引擎。

接待领导考察，国内外招商引资的 企业客厅

更好的完善北部湾的政务服务，赢得更多政策支持与社会认知度，以促进招商引资。

北部湾 智慧管理指挥中心



策展主题
CURATOR THEME

在新通道建设中勇敢作为的 时代巨轮



分区逻辑

A

协力共建新通道

港务集团的战略担当

A1 集团简介

A2 领导关怀

A3 集团发展

A4 发展成就

MAIN EXHIBITION AREA 主展区

B

协心共创新引擎

港务集团的价值提升

B1 业务综述

B1.1 北部湾港

B1.2 钦州自动化码头

B1.3 西江内河港

B1.4 境外海港

B2 物流业务

B3 临港工业

B4 清洁能源

B5 文体旅游

B6 建设开发

B7 船闸运营

B8 金融服务

B9 海外投资

C

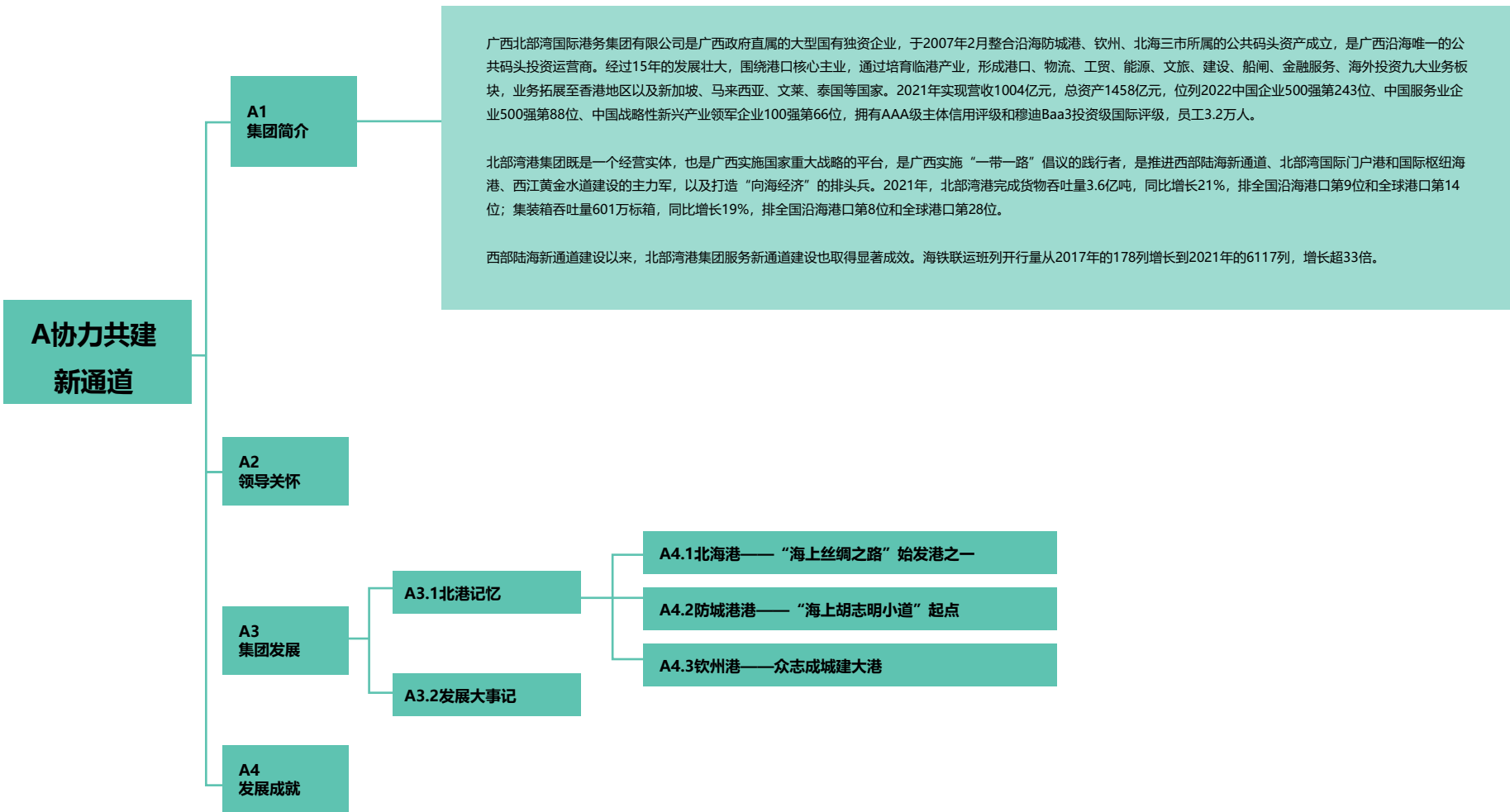
协同共享新机遇

港务集团的合作吸引

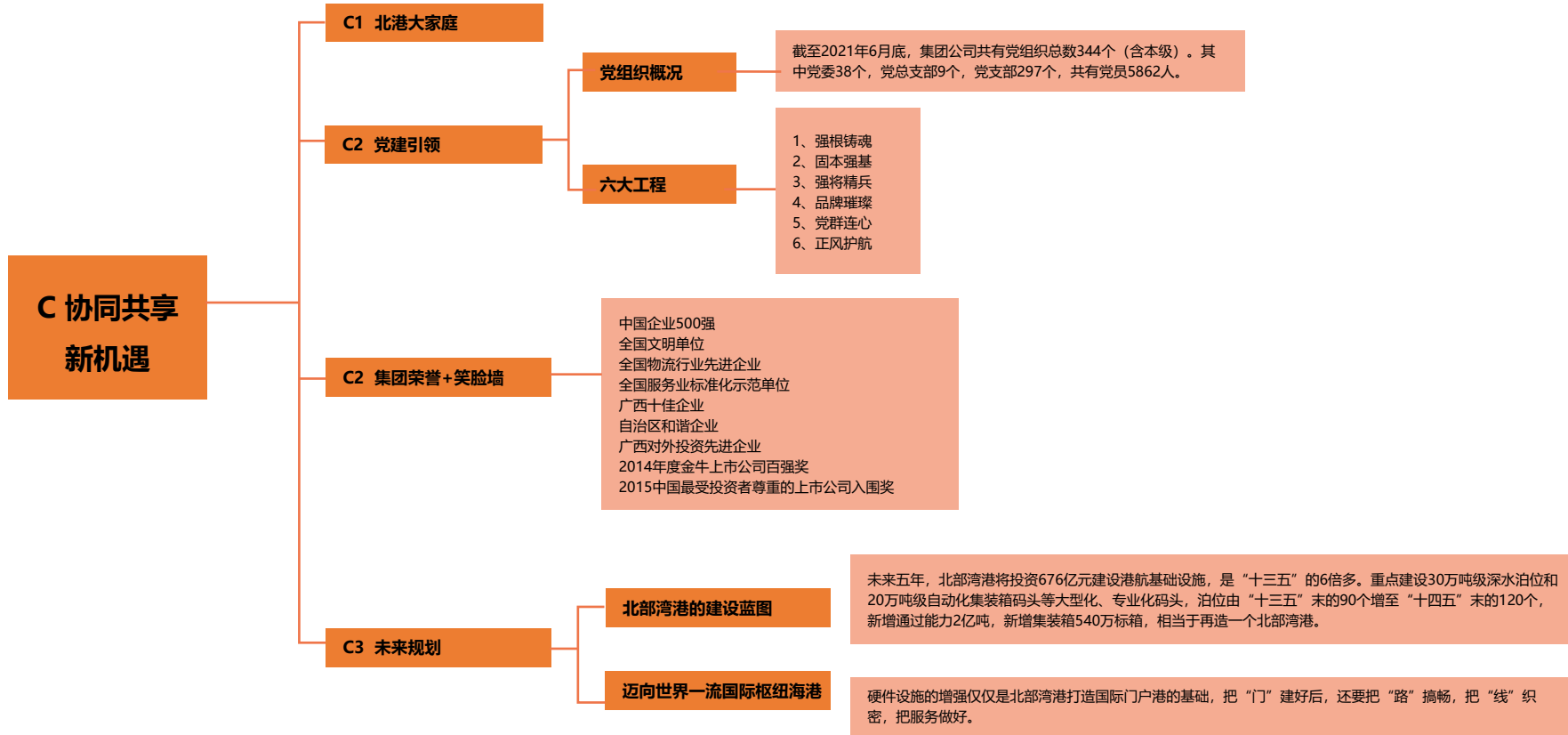
C1 党建引领

C2 劳模工匠

C3 未来规划







02

设计策略

DESIGN STRATEGY

- 1.空间分析
- 2.设计构想

秉承节俭办馆的原则，我们对一楼的原有展厅进行了利旧使用。



原一楼序厅影片内容利旧



硬件+数字设备利旧

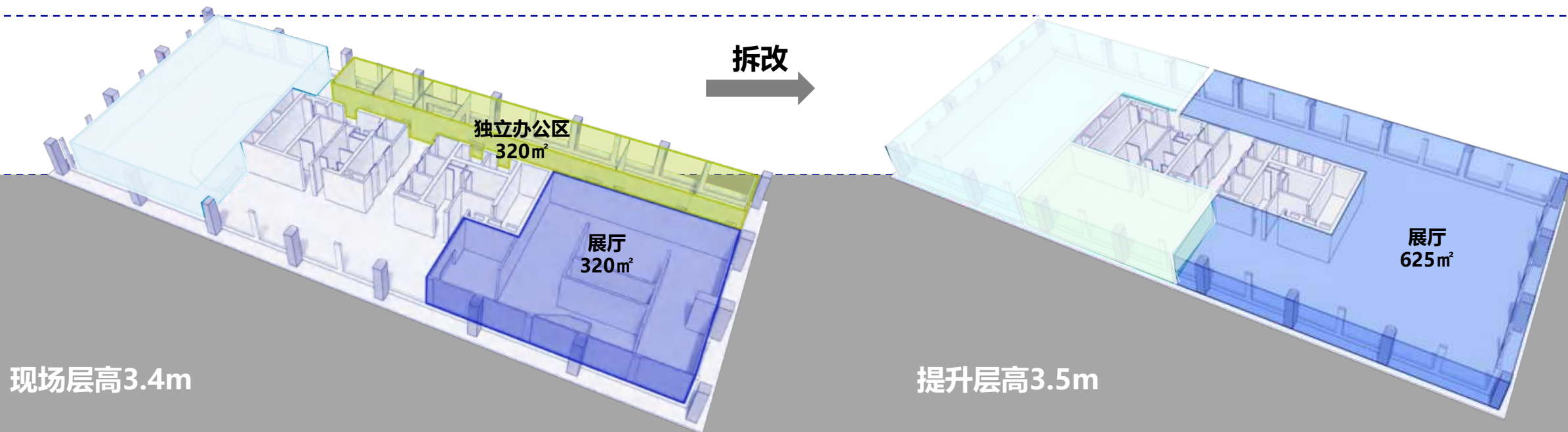


空间拆改分析

- 布展总面积：625 m²、
- 将21楼原有办公区域并入展厅区域。

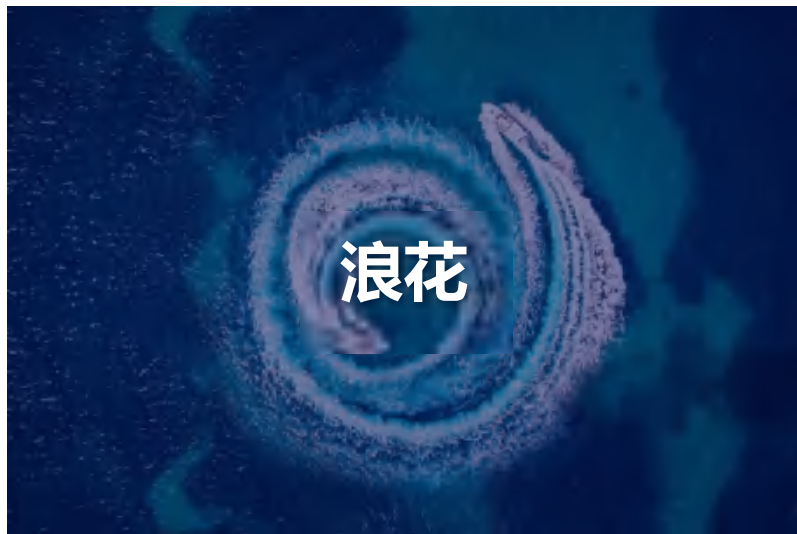
现有建筑空间

拆改建筑空间



元素提取——挖掘北部湾的独特元素

运用集团最主要港口业务的元素，
强调海洋文化与港口特色



北部湾港的特有色彩

材质色彩

展厅以白色为主色调，内部色彩结合企业本身的蓝色。

局部色彩运用了三原色进行点缀。

三原色取自于集装箱的配色，来自企业本身的特性元素。

在体现空间通透大气的同时，也阐述了引领、前进、希望、生命力的企业文化。



材质选择



烤漆玻璃



穿孔板



清水混凝土



金属面材



铝板

明亮通透 ←

→ 丰富细致

场景的空间演绎

元素转换

要素 |

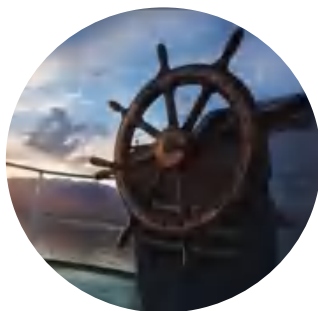
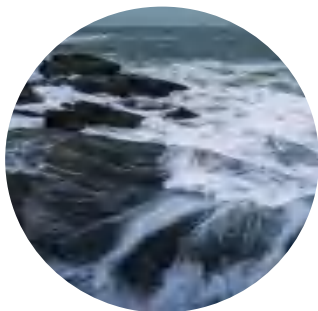
浪潮

船舵

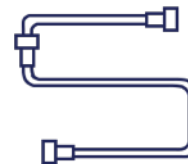
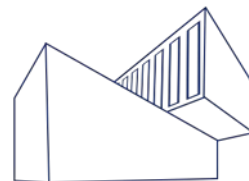
集装箱

工业管道

情景 |



提取 |

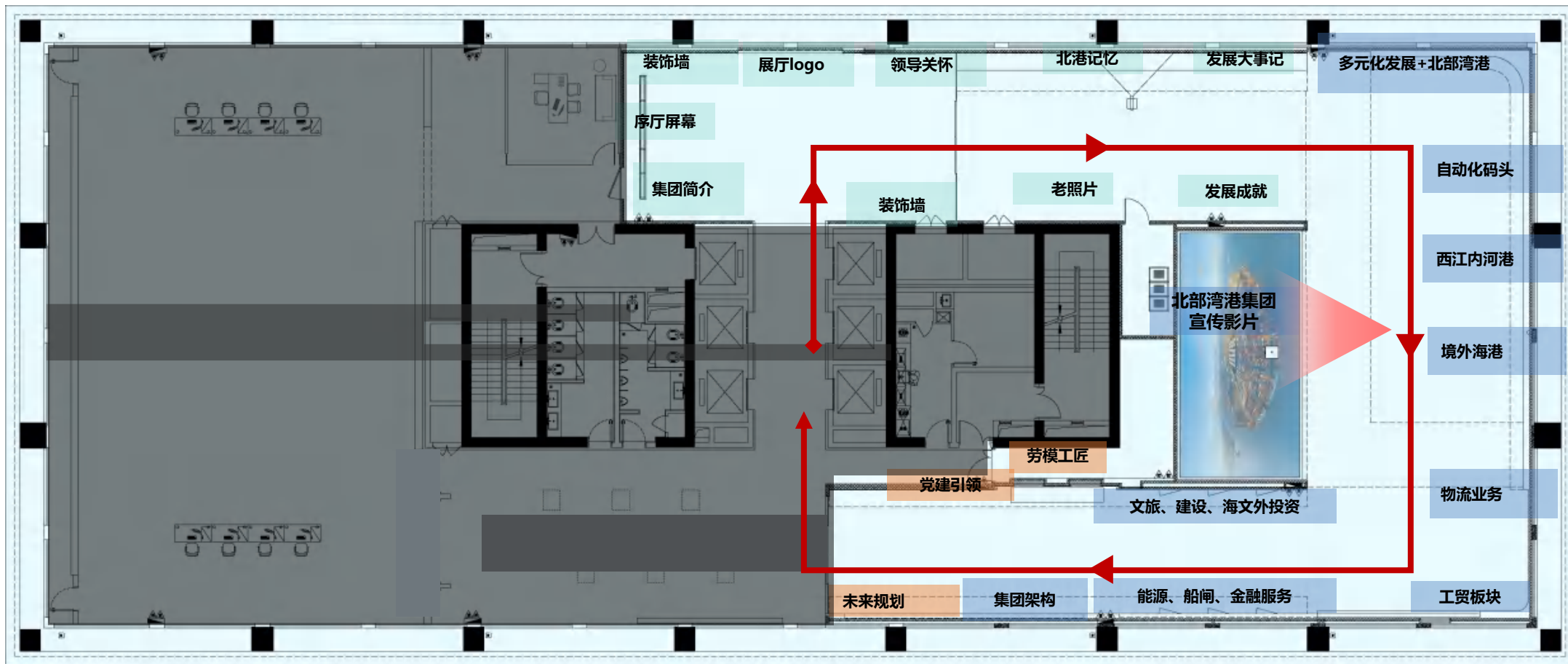


内容分区图



内容落位图

参观流线: **30min** 完整流线



03

分区体验

EXHIBITION EXPERIENCE

Qingdao Port International

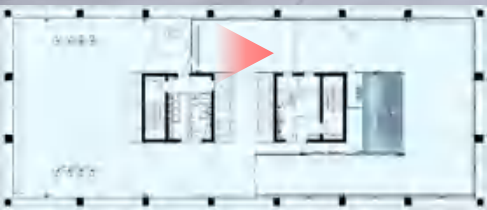


中国工程集团

中国工程集团
CHINA ENGINEERING GROUP



领导关怀



方案一



北部湾港集团 企业文化展厅

Corporate Culture Exhibition Hall
of Beibu Gulf Port Group



领导关怀 LEADERSHIP CARE



方案二



方案三

北部湾港集团 企业文化展厅

Corporate Culture Exhibition Hall
of Beibu Gulf Port Group

领导关怀
LEADERSHIP CARE



方案四

北部湾港集团 企业文化展厅

Corporate Culture Exhibition Hall
of Beibu Gulf Port Group

领导关怀
LEADERSHIP CARE

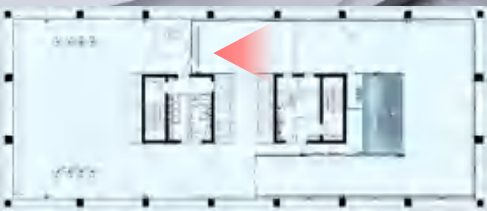




领导关怀
LEADERSHIP CARE



使命、愿景、价值观
MISSION, VISION AND VALUES





北港记忆

大事记



海上丝绸之路 小径 起点

1950s	1986	2016	2018
1992	2012	2020	
1994	2014		



块

港口板块 PORT SECTOR

是北部湾集团的核心主业，统一运营广西沿海和西江内河公共码头资产，实现统一规划、统一建设、统一经营，积极发挥综合交通枢纽作用，是衔接沿海和西江黄金水道建设纽带，在对外开放中发挥了与东南亚对接、与东盟对接、与东盟对接桥头堡，打造面向东盟开放合作“一带一路”海上丝绸之路合作高地和国内国际双循环重要节点，为东盟经济走廊和东盟发展提供有力支撑。

IT IS THE CORE BUSINESS OF THE GROUP, UNIFIED OPERATION OF GUANGXI COASTAL AND XIJIANG INLAND RIVER PUBLIC WHARF ASSETS, ACHIEVING UNIFIED PLANNING, CONSTRUCTION AND OPERATION, AND ACTIVELY PLAYING THE ROLE OF COMPREHENSIVE TRANSPORTATION HUB. AS A LINK BETWEEN THE COASTAL AND XIJIANG GOLDEN WATERWAY, WE HAVE PLAYED AN IMPORTANT ROLE IN OPENING UP TO THE OUTSIDE WORLD, BEING A BRIDGEHEAD FOR CONNECTING WITH SOUTHEAST ASIA AND ASEAN, AND AN IMPORTANT HUB OF THE "Belt and Road" Initiative. We are committed to providing strong support for the ASEAN Economic Corridor and the development of the ASEAN region.



北部湾港



西江内河港



境外海港



以港口为核心，
马来西亚、文
of Guangxi
entering on
business sector
participate in



"1+N" 业务板块

1+N business segment

作为世界领先的港口运营商，招商局港口拥有全球领先的港口运营能力，通过“1+N”业务模式，实现“1”个核心业务板块与“N”个业务板块的协同发展，为客户提供全方位、一站式的港口服务。

港口板块

PORT SECTOR



作为世界领先的港口运营商，招商局港口拥有全球领先的港口运营能力，通过“1+N”业务模式，实现“1”个核心业务板块与“N”个业务板块的协同发展，为客户提供全方位、一站式的港口服务。



西江内河港

WEST RIVER PORTS



境外海港

OVERSEAS PARTS



关丹港，马来半岛“丹戎吉兰港”。马来西里彭亨州关丹北方 25 公里新建深水港。半岛马来西亚东海岸第一座可供船舶全年进出的港口。分内外两港，水深 13-14 米，各有一条 1.6 公里长的防波堤。



深水港是柔佛新加坡，巴生港 (BANDAR SERI BEGAWAN) 供商业和游客使用的；马来半岛用于露天放货；诗巫港 (SERIA) 和卢穆特港 (LUMUT) 是用来专供石油和天然气的。



LED三折幕



投影三折幕+投影地幕



物流板块

LOGISTICS SECTOR

国际航运

INTERNATIONAL OCEAN SHIPPING

80+

650+

冷链物

平陆运河

PINGLU CANAL

世界首条江海平陆水运通道

内陆无水港

INLAND DRY PORT

多式联运

MULTI-MODEL TRANSPORT



工贸板块

PORT INDUSTRY

中国钢铁工业集团下属的钢铁集团、北港新材料、华恒集团、北港油脂、北港特钢等企业，其中，北港特钢是唐山的不锈钢与新材料生产制造的龙头企业；北港特钢是北港特钢行业龙头企业；华恒集团是北港特钢行业龙头企业；北港特钢是北港特钢行业龙头企业；北港特钢是北港特钢行业龙头企业。



2021年
实现工业产值 **865.56 亿元**
同比增长 **13.9%**



物流板块

LOGISTICS SECTOR

国际航运

INTERNATIONAL OCEAN SHIPPING
开展国际海运业务。
The Group has engaged in international ocean shipping business.

- 经营船舶
Number of ships in operation: 80 艘
- 控制能力
Control capacity: 650 万标准箱
- 2020年货运量
Volume of goods transported in 2020: 3500 万标准箱

冷链物流

COLD CHAIN LOGISTICS
开通北部湾港到重庆等西部内陆省市冷链集装箱班列, 常态化运营进口海运冷链业务。
The Group has opened refrigerated container trains from Beibu Gulf ports to Chongqing and other inland provinces and cities in West China such as Chongqing and opened up regular cold chain container business on a regular basis.

平陆运河

PINGLU CANAL

是内河与西江连通于陆内河的重要通道, 是内河与西江连通于陆内河的重要通道, 是内河与西江连通于陆内河的重要通道。

- 长度: 132公里
- 投资: 2100亿元

内陆无水港

INLAND DRY PORT
是内陆无水港, 是内陆无水港, 是内陆无水港。

多式联运

MULTI-MODEL TRANSPORT
是多种运输方式, 是多种运输方式, 是多种运输方式。



工业板块

INDUSTRIAL SECTOR

工业板块

- 北部湾材料**
北部湾材料
- 华物集团**
华物集团
- 盘福集团**
盘福集团
- 北平法海**
北平法海
- 百果**
百果

365.56 亿元
8.9%

能源板块

CLEAN ENERGY

能源板块

1106.6 亿元
33.38 亿元

船闸板块

LOCK OPERATION

船闸板块

3.87 亿元
1.82 亿元



能源板块

CLEAN ENERGY

综合利用西江水力资源,积极培育现代清洁能源产业。
We will make comprehensive use of Xijiang River's water resources and actively cultivate modern clean energy industry.

水电

Hydropower

装机容量723.6兆瓦,水电站11座
Installed capacity: 723.6MW, 11 hydropower stations

光伏

Photovoltaic

装机容量383兆瓦,光伏基地8座
Installed capacity: 384 MW, 8 photovoltaic base



总装机容量
1106.6 兆瓦

年上网电量
33.38 亿度

船闸板块

LOCK OPERATION



3.57

1.52

金融服务板块

FINANCIAL SERVICES



海外投资板块

OVERSEAS INVESTMENT



建设板块

CULTURE, SPORTS AND TOURISM



文旅板块

CULTURE, SPORTS AND TOURISM

发挥区位优势,打造滨海经济,打造具备区域影响力的国际邮轮母港和具有区域特色的文旅基地。
Develop marine tourism, build a sea economy, create an international cruise home port with regional influence and a cultural tourism base with the characteristic of Beibu Gulf.



北海邮轮码头客运中心
Passenger Center at Beibu Cruise Terminal



海外投资板块

海外投资板块
OVERSEAS INVESTMENT

建设板块

文旅板块

文旅板块



能源板块

船闸板块

金融服务板块
FINANCIAL SERVICE

金融服务板块



荣誉墙



...工作
...力
...
...
...
...
...

技术创新

根据U型布局的作业需求制作

- 集中刷灯数据系统：
实时监控，准确负责
智能警示，杜绝隐患
- 无线作业管理控制系统：
红球警示，确保安全
边界提示，减少干扰





全国先进基层党组织

全国模范职工之家

广西五一劳动奖状

工人先锋号

全区模范职工之家

博爱

丝路先锋港
SILK ROAD PIONEER PORT

牢记习近平总书记嘱托，
勇担西部陆海新通道主
力军排头兵先锋队职责
使命，全面加强党的领
导，有效促进党建工作与
生产经营深度融合，以党
建“红色引擎”推动国家
和自治区重大战略实施，
充分彰显基层党组织的
战斗堡垒作用和党员的
先锋模范作用。

党徽引领

党建数据



海外投资板块

建设板块

文旅板块

金融服务板块

676

重点基础设施大型化



未来规划

党建引领 THE PARTY'S LEADERSHIP

“十四五”期间，北部湾港集团的总方向是“做强北部湾，深耕新通道，拓展北东西，走向东南亚”，预计到2025年，北部湾港货物吞吐量突破5亿吨，集装箱吞吐量突破1000万标箱，西部陆海新通道海铁联运班列突破10000列，建成综合性国际化的世界一流港口企业集团。

676亿元

120

2

540

到2025年

到2035年

未来五年 重点建设大型化、专业化



04

分区分解

PARTITION DESCRIPTION

Qingdao Port International

A

协力共建新通道

港务集团的战略担当



A1 集团简介

A2 领导关怀

A3 集团发展

A4 发展成就

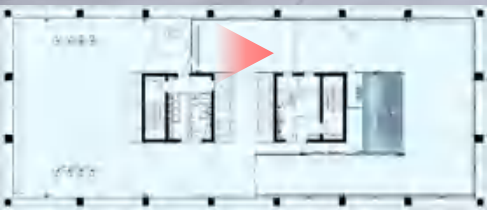


中国工程集团

中国工程集团
CHINA ENGINEERING GROUP



领导关怀





广西北部湾国际港务集团有限公司是广西政府直属的大型国有独资企业，于2007年2月整合沿海防城港、钦州、北海三市所属的公共码头资产成立，是广西沿海唯一的公共码头投资运营商。经过15年的发展壮大，围绕港口核心主业，通过培育临港产业，形成港口、物流、工贸、能源、文旅、建设、船闸、金融服务、海外投资九大业务板块，业务拓展至香港地区以及新加坡、马来西亚、文莱、泰国等国家。2021年实现营收1004亿元，总资产1458亿元，位列2022中国企业500强第243位、中国服务业企业500强第88位、中国战略性新兴产业领军企业100强第68位，拥有AAA级主体信用评级和穆迪Baa3投资级国际评级，员工3.2万人。

北部湾港集团既是一个经营实体，也是广西实施国家重大战略的平台，是广西实施“一带一路”倡议的践行者，是推进西部陆海新通道、北部湾国际门户港和国际枢纽海港、西江黄金水道建设的主力军，以及打造“向海经济”的排头兵。2021年，北部湾港完成货物吞吐量3.6亿吨，同比增长21%，排全国沿海港口第9位和全球港口第14位；集装箱吞吐量601万标箱，同比增长19%，排全国沿海港口第8位和全球港口第28位。

西部陆海新通道建设以来，北部湾港集团服务新通道建设也取得显著成效。海铁联运班列开行量从2017年的178列增长到2021年的6117列，增长超33倍。



方案一



北部湾港集团 企业文化展厅

Corporate Culture Exhibition Hall
of Beibu Gulf Port Group



领导关怀 LEADERSHIP CARE



方案二



方案三

北部湾港集团 企业文化展厅

Corporate Culture Exhibition Hall
of Beibu Gulf Port Group

领导关怀
LEADERSHIP CARE



方案四

北部湾港集团 企业文化展厅

Corporate Culture Exhibition Hall
of Beibu Gulf Port Group

领导关怀
LEADERSHIP CARE



领导关怀

LEADERSHIP CARE

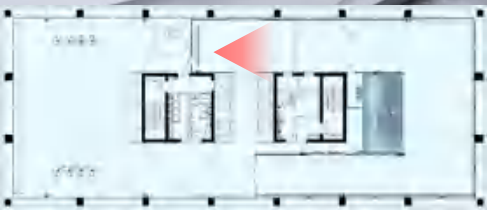




领导关怀
LEADERSHIP CARE



使命、愿景、价值观
MISSION, VISION AND VALUES



使命、愿景、价值观

MISSION, VISION AND VALUES

使命

践行者 Practioner

广西融入共建“一带一路”倡议的践行者
The practitioner of the "Belt and Road" initiative in Guangxi.

主力军 Main Force

推进西部陆海新通道、北部湾国际门户港和国际枢纽海港、西江黄金水道建设的主力军

The main force in promoting the construction of the New International Land-Sea Trade Corridor (NITC), Beibu Gulf international gateway port and international hub port, and Xijiang River golden waterway.

排头兵 Pacesetter

打造“向海经济”的排头兵
The pacesetter in developing "marine-oriented seaward economy".

愿景

成为综合性国际化的世界一流港口企业集团
Becoming a comprehensive international world-class port enterprise group.

价值观

践行战略、创造价值、服务社会、成就员工
Implementing strategy, creating value, serving society, and enabling employees' accomplishment.

丝绸之路经济带

21世纪海上丝绸之路

西部陆海新通道三条主通道

长江经济带

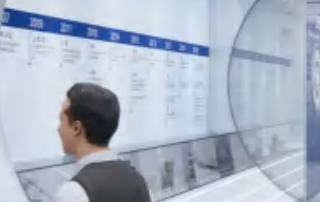




北港记忆

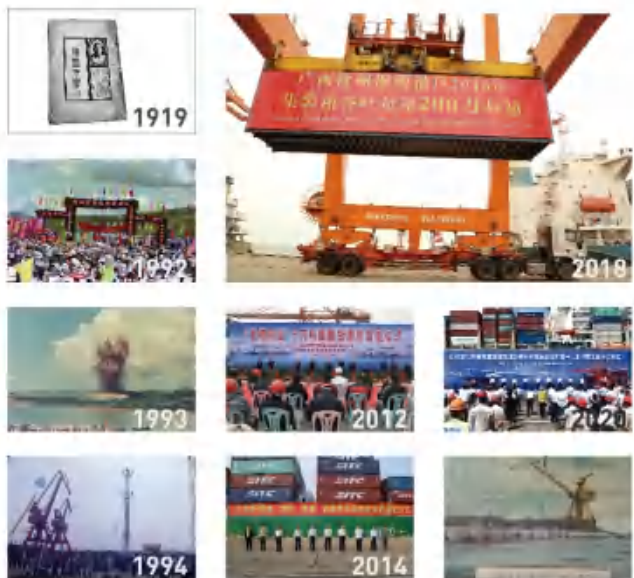


大事记



历史足迹

HISTORICAL FOOTPRINT



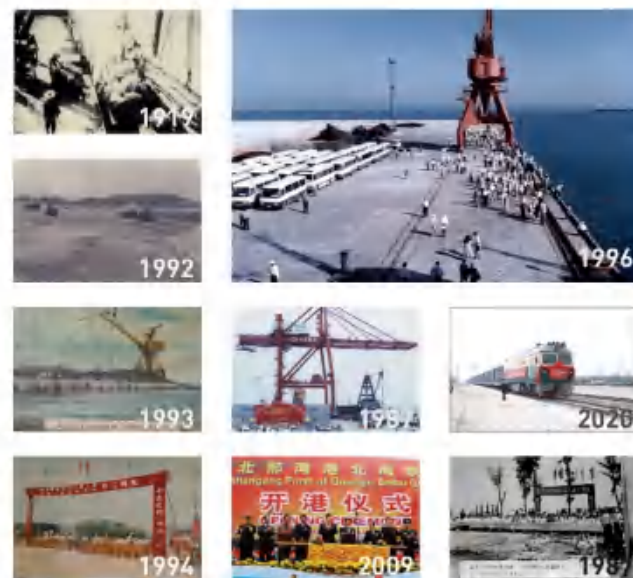
钦州港域

QINZHOU PORT AREA-UNITED AS ONE
TO BUILD A LARGE PORT



防城港港域

FANGCHENG PORT AREA-STARTING POINT
OF THE "MARITIME HO ZHIMING TRAIL"
「海上胡志明小道」起点



北海港域

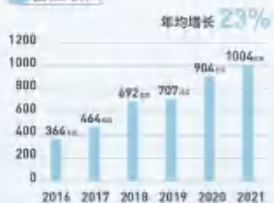
BEIHAI PORT AREA-ONE OF THE DEPARTURE PORTS
OF THE "MARITIME SILK ROAD"
「海上丝绸之路」始发港之一



发展成就

DEVELOPMENT ACHIEVEMENTS

营业收入



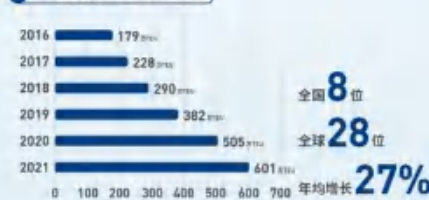
北部湾港货物吞吐量



总资产



北部湾港集装箱吞吐量



2021 年广西北部湾国际港务集团有限公司实现营收 1004 亿元，总资产 1458 亿元，位列 2022 中国企业 500 强第 243 位、中国服务业企业 500 强第 88 位、中国战略性新兴产业领军企业 100 强第 66 位，拥有 AAA 级主体信用评级和穆迪 Baa3 投资级国际评级，员工 3.2 万人。

西部陆海新通道建设以来，北部湾港集团服务新通道建设也取得显著成效。海铁联运班列开行量从 2017 年的 178 列增长到 2021 年的 6117 列，增长超 33 倍。

2017 班列开行列数 178 班轮开行班数 42.5

2018 班列开行列数 1154 班轮开行班数 406

2019 班列开行列数 2243 班轮开行班数 450

2020 班列开行列数 4607 班轮开行班数 430.5

2021^{上半年} 班列开行列数 2902 班轮开行班数 192.5

2021

- 海铁联运班列 **6117** 列，同比增长 **33%**。
- 集装箱航线 **64** 条，外贸航线 **37** 条。
- 货物吞吐量 **3.58** 亿吨，同比增长 **21%**。
- 集装箱吞吐量 **601.19** 万标箱，同比增长 **19%**。
- 货物、集装箱吞吐量增速均排全国沿海主要港口 **第一**。



发展大事记

DEVELOPMENT MEMORABILIA

2007

2月14日

广西北部湾国际港务集团有限公司成立。

2009

12月2日

交通运输部公告启用“广西北部湾港”名称。

2011

6月

引进中远海运集团合资成立广西钦州国际集装箱码头有限公司。

2013

2月

集团公司投资马关丹产业园区开园。

12月

北部湾港三港核心资产整体上市 (SZ:00582)

2014

12月

南化集团并入北部湾港集团。

2015

3月

参股 (40%) 投资马来西亚关丹港。

6月

与新加坡 PSA 集团合资成立广西北部湾国际集装箱码头有限公司。

北部湾港集团控股华谊集团。

2016

9月

桂江公司划转至北部湾港集团。

2017

2月

北部湾港集团控股运营文架摩拉港。

4月

“南桂新”班列开通，全面探索推进陆海新通道。

4月19日习近平总书记视察广西北部湾。

9月

北部湾港股份收购贵港港，实现“江-海”联动。

2018

8月

关丹新深水港区首个15万吨级码头投产。

9月

北部湾国际港务集团战略性重组西江集团。

2019

6月

马关丹产业园年产350万吨联合钢铁全面正式投产。

7月

广西新通道国际集装箱码头有限公司揭牌。

8月

西部陆海新通道正式上升为国家战略，北部湾港被列为西部陆海新通道国际门户港。

北部湾港集团乔迁新址并启动北部湾航运中心建设。



B 协心共创新引擎

港务集团的价值提升



B1 业务综述

B1.1 北部湾港

B1.2 钦州自动化码头

B1.3 西江内河港

B1.4 境外海港

B2 物流业务

B3 临港工业

B4 清洁能源

B5 文体旅游

B6 建设开发

B7 船闸运营

B8 金融服务

B9 海外投资

"1+N" 业务板块

1+N business segment

1+N business segment

港口板块

PORT SECTOR



西江内河港

WEST RIVER INLAND PORT

境外海港

OVERSEAS PARTS

马来西亚 2013年新增马来西亚 高州港

关丹港，马来省“丹戎吉兰港”。马来西彭亨州关丹北方 25 公里新建深水港。半岛马来西亚东海岸第一座可供船舶全年进出的港口。分内外两港，水深 13-14 米，各有一条 1.6 公里长的防波堤。

文莱 2017年新增文莱港口

深水港聚集新加坡腹地，巴里港 (BANDAR SERI BEGAWAN) 供商业和游客使用；马来东港用于露天放货；诗巫港 (SERIA) 和卢穆特港 (LUMUT) 用来专供石油和天然气。



块

港口板块 PORT SECTOR

是北部湾集团的核心主业，统一运营广西沿海和西江内河公共码头资产，实现统一规划、统一建设、统一经营，积极发挥综合枢纽港口作用，是衔接沿海和西江黄金水道建设纽带，在对外开放中发挥了与东南亚对接、与东盟对接、与东盟对接桥头堡，打造面向东盟开放合作“一带一路”海上丝绸之路合作高地和国内国际双循环重要节点，为东盟经济走廊和东盟发展提供重要支撑。

It is the core business of the Group, unified operation of Guangxi coastal and West River public wharf assets, realizing unified planning, construction and operation, and actively playing the role of comprehensive hub port, connecting the coastal and West River Golden Waterway, serving as a link between the coast and Southeast Asia, and an important node for the Belt and Road Initiative, providing important support for the ASEAN Economic Corridor and the development of the ASEAN.



北部湾港



西江内河港



境外海港



以港口为核心，
马来西亚、文
of Guangxi
entering on
business sector
participate in



北部湾港

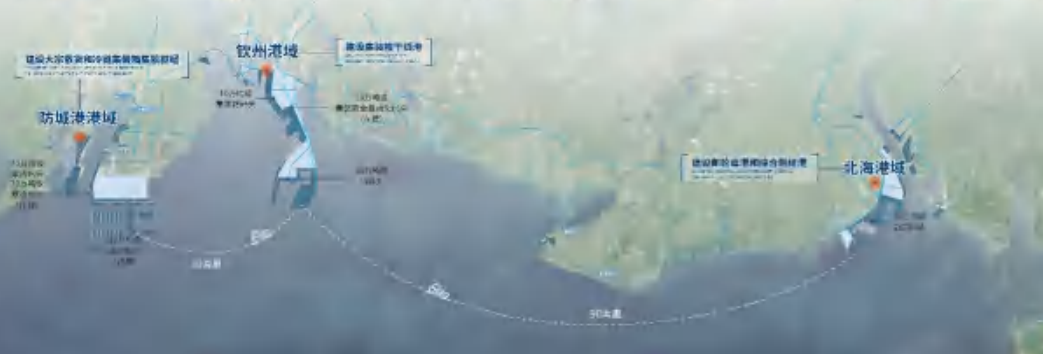
北部湾港口群，于近期，港口建设良好，吞吐量增长迅速，港口吞吐量占全国总量的10%。

项目一：改造升级
 72% 改造升级
 44% 改造升级
 26% 改造升级
 100% 改造升级
 200% 改造升级

项目二：新建工程
 71% 新建工程
 220公里 港口建设利用岸线
 47.8公里 已利用岸线

1629公里 海岸线长

4个 港口
 4个 港口
 4个 港口
 4个 港口



西江内河港

西江内河港口群，于近期，港口建设良好，吞吐量增长迅速，港口吞吐量占全国总量的10%。

项目一：改造升级
 72% 改造升级
 44% 改造升级
 26% 改造升级
 100% 改造升级
 200% 改造升级

项目二：新建工程
 71% 新建工程
 220公里 港口建设利用岸线
 47.8公里 已利用岸线

1629公里 海岸线长

4个 港口
 4个 港口
 4个 港口
 4个 港口



境外海港

马来西亚 2012年吞吐量1.77亿吨

文莱 2011年吞吐量1.1亿吨

文莱 2011年吞吐量1.1亿吨

文莱 2011年吞吐量1.1亿吨



LED三折幕



LED屏幕分析



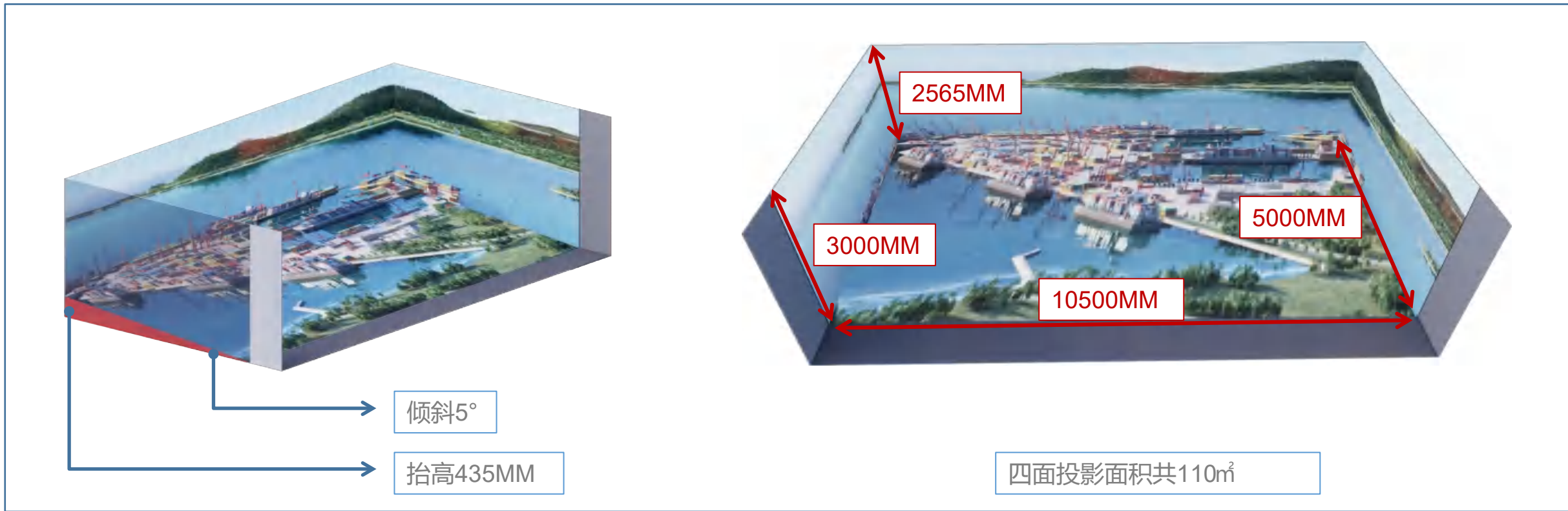
三面LED屏幕面积共62m² 地面为地胶材质



投影三折幕+投影地幕



投影方案分析



物流板块 LOGISTICS SECTOR

国际航运

INTERNATIONAL OCEAN SHIPPING
开展国际航运业务

80+
650

冷链物流

冷链物流

平陆运河

PINGLU CANAL

平陆运河是连接华北与华南的重要通道，全长134公里，总投资约400亿元。项目建成后，将大大缩短华北地区与华南地区的水运距离，提升物流效率。

内陆无水港

INLAND DRY PORT

内陆无水港是指在内陆地区设立的港口，通过铁路、公路等方式与沿海港口相连，实现货物的集散和转运。

多式联运

MULTI-MODEL TRANSPORT

多式联运是指将两种或两种以上的运输方式结合起来，实现货物的无缝衔接和高效运输。



工贸板块 PORT INDUSTRY

工贸板块主要涉及钢铁、有色金属、化工、建材等行业。北港集团拥有多家大型工业企业，包括北港钢铁、北港铝业、北港化工等。集团通过整合港口资源，为工业企业提供便捷的海陆联运服务，降低物流成本，提升竞争力。



2021年
实现工业产值 **865.56 亿元**
同比增长 **13.9%**



物流板块

LOGISTICS

国际航运

INTERNATIONAL
OCEAN SHIPPING

经营船舶 80余艘

控制运力 650余万载重吨

2020年货运量 3500余万吨

内陆无水港

布局区内南宁、柳州、来宾、桂林，区外重庆、成都、昆明、贵阳、遵义、自贡、兰州等无水港，将北部湾港口功能延伸到内陆腹地。

多式联运

统筹调配江、海、公、铁资源，搭建多层次立体化物流体系。

冷链物流

COLD CHAIN LOGISTICS

开通北部湾港到重庆等西部内陆省市冷藏集装箱班列，常态化运营进口海运冷链业务。

平陆运河

是沟通西江航运干线与北部湾港的重要出海通道，全长约133公里，起点位于博白西津水库的平塘江口，沿沙坪河向南跨越分水岭，经灵山县陆屋镇入钦江南下至钦州沙井出海。

运河全程落差 60米

可通航船舶 3000吨

南宁经平陆运河由钦州港出海里程仅291公里，比经广东出海缩短560多公里。



物流板块

LOGISTICS SECTOR

国际航运

INTERNATIONAL OCEAN SHIPPING

开展国际海运业务。
The Group has engaged in international ocean shipping business.

-  经营船舶
Number of ships in operation: 80 艘
-  控制能力
Control capacity: 650 万吨/年
over 12.5 million tons of discharge
-  2020年货运量
Volume of goods transported in 2020: 3500 万吨
over 35 million tons

冷链物流

COLD CHAIN LOGISTICS

开通北部湾港到重庆等西部内陆省市冷链集装箱班列，常态化运营进口海运冷链业务。
The Group has opened refrigerated container trains from Beibu Gulf ports to inland provinces and cities in West China such as Chongqing and opened up regular cold chain port-to-land business in a large scale.

平陆运河

PINGLU CANAL

是内河与西江连通于陆内河的重要通道，也是连接粤港澳大湾区与中原地区、辐射中西部地区的重要通道。项目建成后，将实现从粤港澳大湾区到中原地区、辐射中西部地区的水运通道。

-  投资额
Investment: 2300 亿元
-  工期
Duration: 3 年

新开通的平陆运河全长约200公里，由平陆县至百色市。

内陆无水港

INLAND DRY PORT

是内陆与港口、铁路、公路、水路、航空、管道、信息、能源、物流、金融、服务等要素紧密衔接，实现与港口无缝对接的物流节点。

多式联运

MULTI-MODEL TRANSPORT

经营海陆空、水陆、陆空、陆水、水陆空等多种联运业务。



工业板块

INDUSTRIAL SECTOR

工业板块介绍及数据展示，包含多个子板块。

北部湾材料	华物集团	盘福集团	北平法海	百南
北部湾材料	华物集团	盘福集团	北平法海	百南
365.56 亿元				
8.9%				

能源板块

能源板块介绍及数据展示。

能源	数据
1106.6 亿元	33.38 亿元

船闸板块

船闸板块介绍及数据展示。

船闸	数据
3.87 亿元	1.82 亿元



北部湾集团工贸板块主要包括鱼峰集团、北港新材料、华锡集团、北港油脂、北港资源等五家子企业。其中，北港新材料是集团公司不锈钢与新材料生产制造的专业化运营管理平台；鱼峰集团是水泥建材业务主体企业；华锡集团是有色金属及新材料子板块主体企业；北港油脂是集团公司油脂业务的主体企业；北港资源是集团公司贸易板块的主体企业。



2021年
实现工业产值 **865.56** 亿元
同比增长 **13.9%**

北部湾新材料

Beibu Gulf
New Materials Co., Ltd



北港新材料是一家从红土镍矿冶炼到镍合金宽板冷轧制品全流程覆盖的不锈钢企业。其每年产 340 万吨镍合金宽板、300 万吨热轧卷、30 万吨固溶板卷和 120 万吨冷轧卷的生产能力；已形成镍合金、产品多元、成本集约、高效创新的综合生产体系。拥有 200 系、300 系、400 系、TN 系和 Z 系等生产线，产品涵盖工业、军工和食品等多种规格基础系列不锈钢产品，生产规模在中国不锈钢行业中排行前三位。

Beibu Gulf New Materials is a stainless steel enterprise covering the whole process from low-carbon nickel smelting to nickel-clerium alloy wide plate cold-rolling products. It has an annual production capacity of 3.4 million tons of nickel-clerium alloy slabs, 3 million tons of hot rolled coils, 3 million tons of cold-rolled coils and 1.2 million tons of cold-rolled coils. It has formed a comprehensive production system with simple processes, diversified products, intensive costs and high added value. It has 200 series, 300 series, 400 series, TN series and Z series production lines. The products cover industrial and food-grade stainless steel products. It has a complete production system. The production scale ranks in the top three in the stainless steel industry in China.



华锡集团

China-tin Group
Co., Ltd.



华锡集团经营范围包括地质勘探、采矿、选矿、冶炼、有色金属深加工以及有色金属产品生产与销售。主要产品有锡锭、锡粒、锡基、锡锭粉。目前已探明和控制的锡、铜、钨、钼、铋等矿储量达 1.2 亿吨，综合金属量超过 450 万吨，其中锡储量居世界前茅。锡、铜、钨名列全国前茅。同时黄金、银、钼、铋等多种有色金属矿床探明的金属元素。矿山所在地丹顶湖矿床的储量价值约 400 多亿元。

The business scope of Huaxi Group includes geological exploration, mining, beneficiation, smelting, deep processing of non-ferrous metals and production and sales of non-ferrous metal products. Its main products include tin ingots, tin particles, tin base, tin powder, etc. It has discovered and controlled tin, copper, tungsten, molybdenum, bismuth, etc. reserves of 1.2 billion tons, and the comprehensive metal amount has exceeded 450 million tons. Among them, tin reserves are among the best in the world, tin, zinc and antimony are among the best in the country, and gallium, silver, cadmium, bismuth and other metal elements that have not been previously reported in China. The potential value of resources in Huaxi is over 400 billion yuan.



鱼峰集团

Yufeng Group
Cement Co., Ltd.



鱼峰集团专业从事熟料、水泥、矿粉、砂石骨料及水泥石制品的生产与销售。其每年水泥产量 1.800 万吨，位列全球水泥企业 50 强第 47 位。“鱼峰水泥”产品覆盖国内广西、广东、海南、云南、湖南、贵州等华南、中南和西南地区，出口远销东南亚地区，东南亚到文莱、新加坡、泰国、马来西亚、越南、菲律宾、印尼、缅甸，以及日本、智利、苏丹、安哥拉等国。完成了国内外大型基础设施、机场、铁路及隧道、高速公路、桥梁以及水电站、核电站等优质工程。

Yufeng Group is specialized in the production and sales of clinker, cement, mineral powder, aggregate and cement products, with an annual cement production capacity of 1.8 million tons, ranking 47th among the top 50 cement enterprises in the world. "Yufeng Cement" products cover South China, Central South China and Southeast China, such as Guangxi, Guangdong, Hainan, Yunnan, Hunan and Guizhou, and are exported to Hong Kong, Macao and Taiwan, Brunei, Singapore, Thailand, Malaysia, Vietnam, Philippines, Indonesia and Myanmar in Southeast Asia, as well as Japan, Chile, Sudan and Angola, and have built a large number of high-rise buildings, bridges, railways, air terminals, expressway projects, hydroelectric power, nuclear power and other infrastructure projects.



北港油脂

Beibu Gulf Oils
And Grains Co., Ltd.



北港油脂主营业务包括生产加工大型、豪华植物油，旗下属港嘉油脂、桐梓榨油。西贡油脂三家工厂年加工植物油能力约 400 万吨，可储存油类约 8.4 万吨；油类约 13.55 万吨。年产值约 11.25 亿元。客户辐射范围可达广西、广东、海南、云南、贵州、四川、湖南及东盟国家。

The main business of Beibu Gulf Oil & Grain Processing and Refining Co., Ltd. includes the production and processing of soybean and rapeseed oil, vegetable oil refining technology, Daqing Glass, Maple Leaf Chain and Daqing Ziyang Glass. Its annual processing capacity of about 4 million tons of vegetable oil can store about 840,000 tons of seeds and 135,550 tons of oil and achieve an annual output value of about 11.25 billion yuan. Customers can reach Guangxi, Guangdong, Hainan, Yunnan, Guizhou, Sichuan, Hunan, Hubei and Southeast Asian countries.



贸易

Trade



北部湾集团旗下广西北部资源发展有限公司专注发展有色金属、矿产、农产品产业链相关原料及产品的大宗贸易业务，2021 年营业收入突破 360 亿元。北广资源自贸区首家外商投资外汇支付科技试点企业，获外汇管理局评定为直汇 A 类企业。为北部湾地区工业企业提供采购、销售、物流运输、实时国际行情提供一站式贸易服务。

Guangxi Beibu Gulf Resources Development Co., Ltd. is a subsidiary of Beibu Gulf Party Group, focusing on developing the bulk trade business of non-ferrous metal, mineral and agricultural products. Its total other income related raw materials and products in 2021, the operating income will exceed 36 billion yuan. It is the first pilot enterprise in Guangxi Autonomous Region to facilitate foreign exchange storage, remittance and repatriation for service trade, and has been listed as a Class A trade enterprise by the Administration of Foreign Exchange. Private investment, sales and supply chain services for regional enterprises in the region.



能源板块

CLEAN ENERGY

综合利用西江水力资源,积极培育现代清洁能源产业。
We will make comprehensive use of Xijiang River's water resources and actively cultivate modern clean energy industry.

水电

Hydropower

装机容量723.6兆瓦,水电站11座
Installed capacity: 723.6MW, 11 hydropower stations

光伏

Photovoltaic

装机容量383兆瓦,光伏基地8座
Installed capacity: 384 MW, 8 photovoltaic base



总装机容量
1106.6 兆瓦

年上网电量
33.38 亿度

船闸板块

LOCK OPERATION



3.57

1.52

金融服务板块

FINANCIAL SERVICES



海外投资板块

OVERSEAS INVESTMENT



建设板块

CULTURE, SPORTS AND TOURISM



文旅板块

CULTURE, SPORTS AND TOURISM

发挥区位优势,打造滨海经济,打造具备区域影响力的国际邮轮母港和具有区域特色的文旅基地。
Develop marine tourism, build a sea economy, create an international cruise home port with regional influence and a cultural tourism base with the characteristic of Beibu Gulf.



北海邮轮码头客运中心
Passenger Center at Beibu Cruise Terminal



能源板块

ENERGY

综合利用西江水力资源,积极培育现代清洁能源产业。

We will make comprehensive use of Xijiang River's water resources and actively cultivate modern clean energy industries.

水电 装机容量723.6兆瓦,水电站11座
Hydropower Installed capacity: 723.6MW; 11hydropower stations

光伏 装机容量383兆瓦,光伏基地8座
Photovoltaic Installed capacity: 384 MW; 8 photovoltaic bases



总装机容量
1106.6 兆瓦

年总上网电量
33.38 亿度



船闸板块

SHIP LOCK

作为国内领先的船闸建设运行管理服务商,致力于构建西江黄金水道“一干线三通道”现代水运物流体系,实现西江流域12个梯级17座船闸联合调度。

As a leading domestic ship lock construction and operation management service provider, it is committed to building a modern water transport logistics system of "one trunk line and three channels" in the Golden Waterway of Xijiang River, and realizing the joint dispatching of 17 ship locks in 12 cascades in the Xijiang River basin.



3.57 亿吨
纳入联合调度的船闸设计年单向通过能力(含在建)

2021年长洲船闸过闸量
1.52 亿吨
是全球过货量最大的天然内河航运枢纽船闸

金融服务板块

FINANCIAL SERVICES

服务集团多元业务融合发展,是推动供应链整合、产业链延伸和价值链提升的综合金融服务平台,战略性参股投资管理平。拥有专业的金融团队、初步搭建产业链金融服务体系,服务广西企业“一带一路”项目投资。

Based on Guangxi Beibu Gulf Port Financial Holdings Investment Co., Ltd. and Guangxi Beibu Gulf Port Financial Holdings (Hong Kong) Co., Ltd., the Group puts forth effort to build itself into a comprehensive industrial financial service provider that leads in the region and covers ASEAN.



境内金融牌照
Domestic Financial Licenses
私募基金、小额贷款、融资担保等
Privately offered fund, small loans and financing guarantees, etc.

香港金融牌照
Hong Kong Financial Licenses
香港证监会第1类、第4类、第9类牌照和保险经纪牌照
SFC Licenses Type 1, Type 4 and Type 9; Insurance Broker License

文旅板块

CULTURE AND TOURISM

发展现代旅游业，打造向海经济，打造具备区域影响力的国际邮轮母港和具有北部湾港特色的文旅品牌。

Develop modern tourism, build a sea economy, create an international cruise home port with regional influence and a cultural tourism brand with the characteristics of Beibu Gulf Port.



北海邮轮码头客运中心
Passenger Center at Beibu Cruise Terminal

建设板块

CONSTRUCTION

围绕服务集团战略发展的重大任务，打造专业化建筑施工平台和专业化监理平台，“以港造链”推动港口和园区的发展。

Focusing on the major task of serving the strategic development of the Group, we will build a professional construction platform and a professional supervision platform to promote the development of ports and parks by "building a chain with ports".



水街华府项目
Shiping Hushu Residential Complex

海外投资板块

OVERSEAS INVESTMENT

马中关丹产业园

马中关丹产业园是中马两国政府间重大合作项目，被列入我国“一带一路”规划重大项目，是马来西亚第一个国家级产业园区。园区规划面积 12 平方公里，投资协议总投资额 400 亿元。重点发展钢铁及有色金属、机械装备制造、清洁能源及可再生能源、石化化工工业、物流业、电气电子信息工程以及科学技术研发等产业。



马来西亚关丹港

2011 年北部湾港集团参股马来西亚关丹港，并派驻团队，主导关丹港新港区运营。2018 年由北部湾港集团投资、建设和运营的新深水港区第一个 15 万吨级深水码头建成投产，关丹港成为马来西亚吞吐量最大的散货公共港口。



文莱摩拉港

2017 年 2 月，北部湾港集团与文莱达鲁萨兰国王陛下御有公司组建合资公司，运营文莱摩拉港和乌镇的摩拉国际港，服务文莱及东盟东部增长区的发展。



香港

借助香港国际金融中心航运中心优势，开展拓展海外港口、航运、金融及贸易等方面的投资业务。

其它

拓展与东盟国家、RCEP 国家、“一带一路”沿线国家港口、产业、园区等更紧密的合作。



海外投资板块

海外投资板块
OVERSEAS INVESTMENT

建设板块

文旅板块

文旅板块



能源板块

船闸板块

金融服务板块
FINANCIAL SERVICE

金融服务板块



广西北部湾国际港务集团有限公司

北港大家庭
BEIGANG FAMILY



截至2021年8月

广西北部湾国际港务集团有限公司组织架构图
Organisation chart of Guangxi Gulf of Tonkin International Port Group Limited



C 协同共享新机遇

港务集团的合作吸引



C1 党建引领

C2 劳模工匠

C3 未来规划

荣誉墙

HONOR WALL





全国先进基层党组织

全国先进基层党组织

全国模范职工之家

全国模范职工之家

广西五一劳动奖状

工人先锋号

全区模范职工之家

博爱

丝路先锋港
SILK ROAD PIONEER PORT

牢记习近平总书记嘱托，
勇担西部陆海新通道主
力军排头兵先锋队职责
使命，全面加强党的领
导，有效促进党建工作与
生产经营深度融合，以党
建“红色引擎”推动国家
和自治区重大战略实施，
充分发挥基层党组织的
战斗堡垒作用和党员的
先锋模范作用。

党员总数 364

党员总数 364

党员总数 364

党员总数 364

党员总数 364

党建引领

海外投资板块

建设板块

文旅板块

金融服务板块

676





丝路先锋港
PIONEER PORT ON THE SILK ROAD

牢记习近平总书记嘱托，勇担西部陆海新通道主力军排头兵先锋队职责使命，全面加强党的领导，有效促进党建工作与生产经营深度融合，以党建“红色引擎”推动国家和自治区重大战略实施，充分发挥基层党组织的战斗堡垒作用和党员的先锋模范作用。

西部陆海新通道党建联盟
HLSTC PARTY BUILDING ALLIANCE

北部湾港集团以党建联盟联盟为切入点，针对西部陆海新通道建设等重大战略实施领域，跨行业跨领域，先后与沿线地方政府、行业主管部门、业务关联企业等78个单位联手开展党建活动，打造“一纵两横”党建联盟。即西部陆海新通道党建联盟，分别是“国际枢纽海港党建联盟”、“西江航运党建联盟”。



截至2022年6月

固本强基

- 突出四个方面**
- 聚焦二项举措**
- 建立二十机制**
- 推广一批经验**

党群连心

- 坚持党建促脱贫、抗疫**
- 坚持党建带工建、团建**

党建引领
THE PARTY'S LEADERSHIP

强根铸魂



坚持和加强党的全面领导，全面落实各个“一以贯之”，发挥企业党组织的政治核心和政治引领作用，始终做到旗帜、立场、方向、道路始终与党中央保持高度一致，坚决贯彻落实党中央决策部署，健全完善公司治理各环节，严格落实党风廉政建设，建立权责法定、权责透明、协调运转、有效制衡的治理机制。

强将强兵

贯彻落实《中国共产党国有企业基层组织工作条例（试行）》，创新探索把党支部书记岗位作为培养选拔企业领导人员的重要目标，拓宽选人视野，择优配强“领头雁”，做好“育”的文章，大力锤炼“基本功”；完善“老”的机制，不断激发“新活力”；畅通“比学赶超”的生动局面。

正风护航

- 强化主体责任**
- 强化执纪监督**
- 强化作风建设**



未来规划

党建引领 THE PARTY'S LEADERSHIP

“十四五”期间，北部湾港集团的总方向是“做强北部湾，深耕新通道，拓展北东西，走向东南亚”，预计到2025年，北部湾港货物吞吐量突破5亿吨，集装箱吞吐量突破1000万标箱，西部陆海新通道海铁联运班列突破10000列，建成综合性国际化的世界一流港口企业集团。

676亿元

120

2亿元

540

到2025年

到2035年

未来五年 重点建设大型化、专业化



未来规划

CONSTRUCTION BLUEPRINT
OF BEIBU GULF PORT

“十四五”期间，北部湾港集团的总方向是“做强北部湾，深耕新通道，拓展北东西，定向东南亚”，预计到2025年，北部湾港货物吞吐量突破5亿吨，集装箱吞吐量突破1000万标箱，西部陆海新通道海铁联运班列突破10000列，建成综合国际化的世界一流港口企业集团。

建设港航基础设施投资

676 亿元

泊位由“十三五”末98个
增至“十四五”末

120 个

新增通货能力

2 亿吨

新增集装箱

540 万标箱

未来五年

重点建设大型化、专业化码头

到2025年

北部湾港货物吞吐量 **5亿吨**

北部湾港集装箱吞吐量 **1000万标箱**

外贸进出口总额 **6000亿元**

到2035年

基本建成 **创新型北部湾**

北部湾港建成 **国际枢纽海港**

全面建成 **宜居宜业康寿美丽湾区**

目前北部湾港外贸航线不足，尤其是远洋航线只有7条。未来，广西北部湾港将大力加密东盟航线，发展非洲、南美航线，拓展北美、欧洲、中东等远洋航线。

协同共建“蓝色生态湾区”

投入38亿元

“十四五”期间

“十四五”末
集装箱航线

54 条

发展到

100+ 条

今年增加
远洋航线

12 条

明年预计
增加远洋航线

15 条

外贸航线

65+ 条





THANKS

GUANGXI BEIBU GULF PORT GROUP NEW EXHIBITION HALL

2022.11.29

股票代码：300556

丝路视觉科技股份有限公司
SILKROAD VISUAL TECHNOLOGY CO., LTD

花晨月夕名师资料集

专业整理
最新最全

设计师专业整理 | 全网最新最全的设计资料

项目资料合集

- | | |
|-----------|---------------|
| 酒店类资料大合集 | 办公类资料合集 |
| 酒店施工图资料合集 | 商业类资料合集 |
| 样板间资料大合集 | 餐饮类资料合集 |
| 样板间施工图合集 | 学校教育类资料合集 |
| 样板间图片案例合集 | 医疗类资料合集 |
| 售楼处资料大合集 | 养老康养类资料合集 |
| 售楼处图片案例合集 | 展览展厅展馆资料合集 |
| | 艺术馆美术馆博物馆资料合集 |

方案文本合集

- | | |
|-------------------|---------------|
| 样板间PPT&PDF方案 | 酒店类PPT&PDF方案 |
| 售楼处PPT&PDF方案 | 办公类PPT&PDF方案 |
| 样板间售楼处PPT方案 | 景观类PPT&PDF方案 |
| 样板间售楼处PPT&PDF软装方案 | 住宅公区PPT&PDF方案 |

名师作品合集

- | | | | | | |
|------------------|-------------|------|--------|------|----|
| CCD (地产类) | CCD (酒店类) | JAYA | Yabu雅布 | | |
| HBA | 季裕棠 | SCDA | 杨邦胜 | HWCD | |
| 梁志天 | 邱德光 | 李玮珉 | 戴昆 | 杰恩设计 | 琚宾 |
| 集艾设计 | 黄全 (WJID维几) | 唐忠汉 | 李益中 | 葛亚曦 | |
| PLD刘波 | 吴滨 (无间设计) | 如恩设计 | 东仓建设 | | |
| 丹健国际 | 矩阵纵横 | 春山秋水 | GDB杜文彪 | | |
| 唯想国际 | PONE普利策 | 青山周平 | 燕语堂 | | |
| 未完待续 | | | | | |



扫一扫 进**淘宝**店逛逛



扫一扫 进**微店**逛逛



扫一扫 添加**微信**好友
微信号: **sjzy9568**