

华润燃气集团展厅设计

关键词
KEY WORD

互动
艺术
能源
服务
创新
清洁
整合
自然
现代
简洁
科技
华润
环保
创意
天燃气
雨露
文化
感情

润之以风雨。——《易·系辞》



之义

润，形声字。从水，闰(ㄩㄣˋ)声。本义是雨水流下，滋润万物。

“润”字在中国汉语言文学中是个常用字，代表意思较多，

现在多代表潮湿，光滑多个意思。随风潜入夜，润物细无声。

发源于临泉县，东南流至润河集入淮，今称润河。汉王充《论

衡·是应》：“彼露味不甘者，其下时，土地滋润，流湿万物，

洽沾濡薄。

润泽——恩惠

利润——收获

润物——影响

润色——改善

这里，我们以润字代表了华润，取自华润的“：中华大地，雨露润泽。强调了华润的精神和理念。

衆水始出爲百源——《康熙字典》



之义

源是形声字，氵为形，原为声，也表意。读作 yuán。本意指水流的起始处，引申为来历、根由，达源。

源起——产生

能源——天然气

源远流长——历史、文化

我们用源字代表我们的行业属性，从自然中开采清洁能源为我们所用，这里的源即代表了清洁的能源，又表示了我们从事业这个事业的出发点，立足点，原点。资源能源是我们生活中不可或缺的东西，源字对于我们的生活至关重要，所以我们用源字来代表本展厅的行业属性。

CHINA RESOURCES
潤之源

潤之以雨露，源之以自然。

《周易·系词上传》中有：鼓之以雷霆，润之以风雨。；接合我们华润的：中华大地，雨露润泽；的精神理念以及华润燃气的行业属性，我们用：润之以雨露，源之以自然。；作为本次绿色展厅的主题概念，释义为，雨露润泽大地，象征华润集团的精神，为人们创造更加美好的生活；能源取自自然，寓意为利用自然，维护自然，能源取之有道，用之有益，倡导环保绿色的能源使用观念。



正道致远

华润：十三五：文化理念：守正出新，正道致远。我们取正道致远这一个词句，融合在我们的章节中。寓意为华润人以责任守正出新以担当正道致远。

起承转合

出自元代范德玘的《诗格》：作诗有四法：起要平直，承要春容，转要变化，合要渊水。艺术创作常用的结构技巧之一，惯用的行文方法，后来逐渐泛指文章的写作手法。(一)起部(即呈示)，主题陈述与主旨纲要；(二)承部(即巩固)，通过重复或变化重复来巩固主题；(三)转部(即发展)，发展主题，具有较新的技术和较大的变化；(四)合部(即结束)，总结全部的内容和展望未来。

起之正、承之道、转而致、合以远。

起之正：无论是华润集团的成立，还是我们对清洁能源的坚持，都是建立在正确的指导思想和立场上的，华润集团以及燃气事业，都是在为人们的生活和生存环境而努力；承之道：华润人前赴后继的继承华润精神的方式和理念，是我们坚守初心的法宝，遵循自然之道，正义之道，才是我们发展到今天最正确的方式；转而致：只有转变思想，勇于创新，才能够达到我们的理想彼岸，实现我们的目标；合以远：我们不断的整合资源，与我们的朋友合作，联合有志之士，这样，华润才能够走的更远，才能够在未来实现更大的目标，创造更加美好的明天，实现我们所要追求的价值。



实物展陈

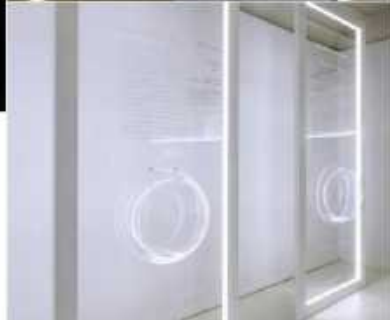


立体模型



沙盘装置

立体展示



展示载体

互动装置





模型展示



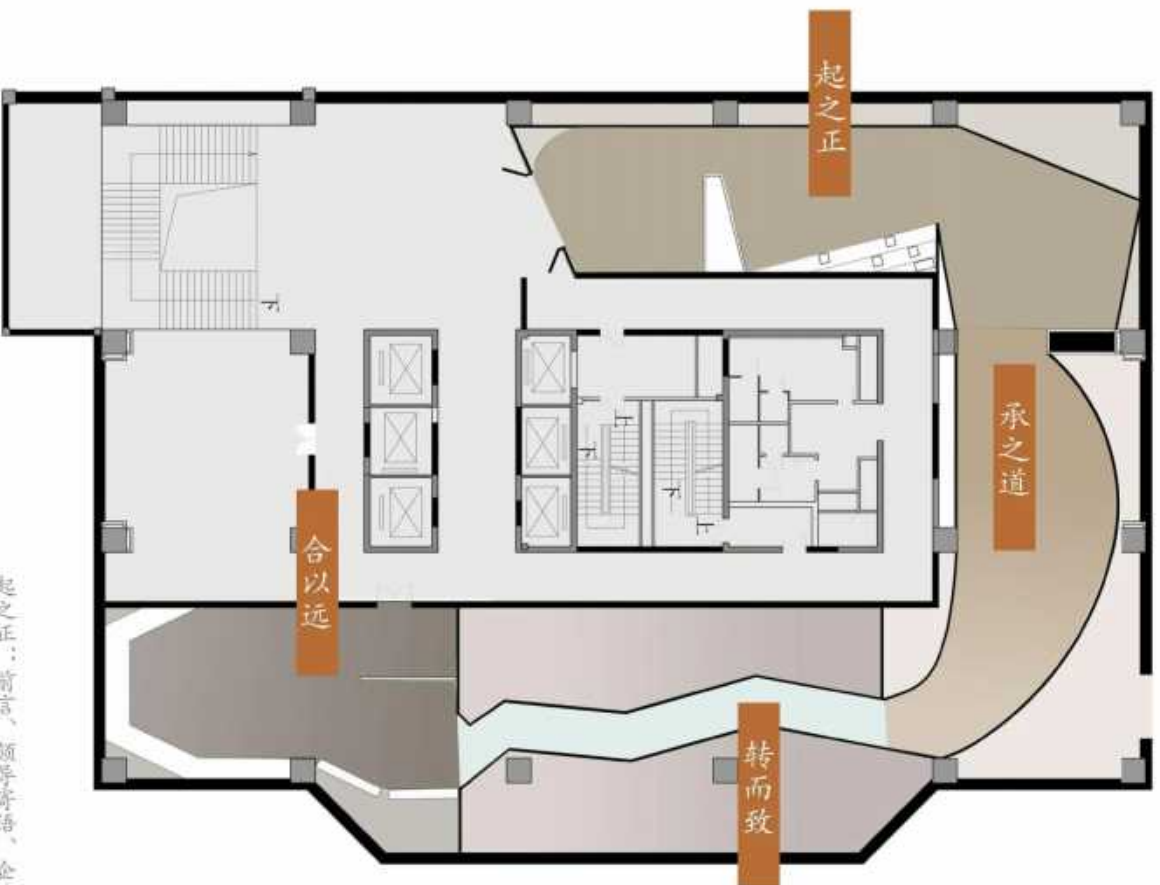
实物展陈



浏览方式

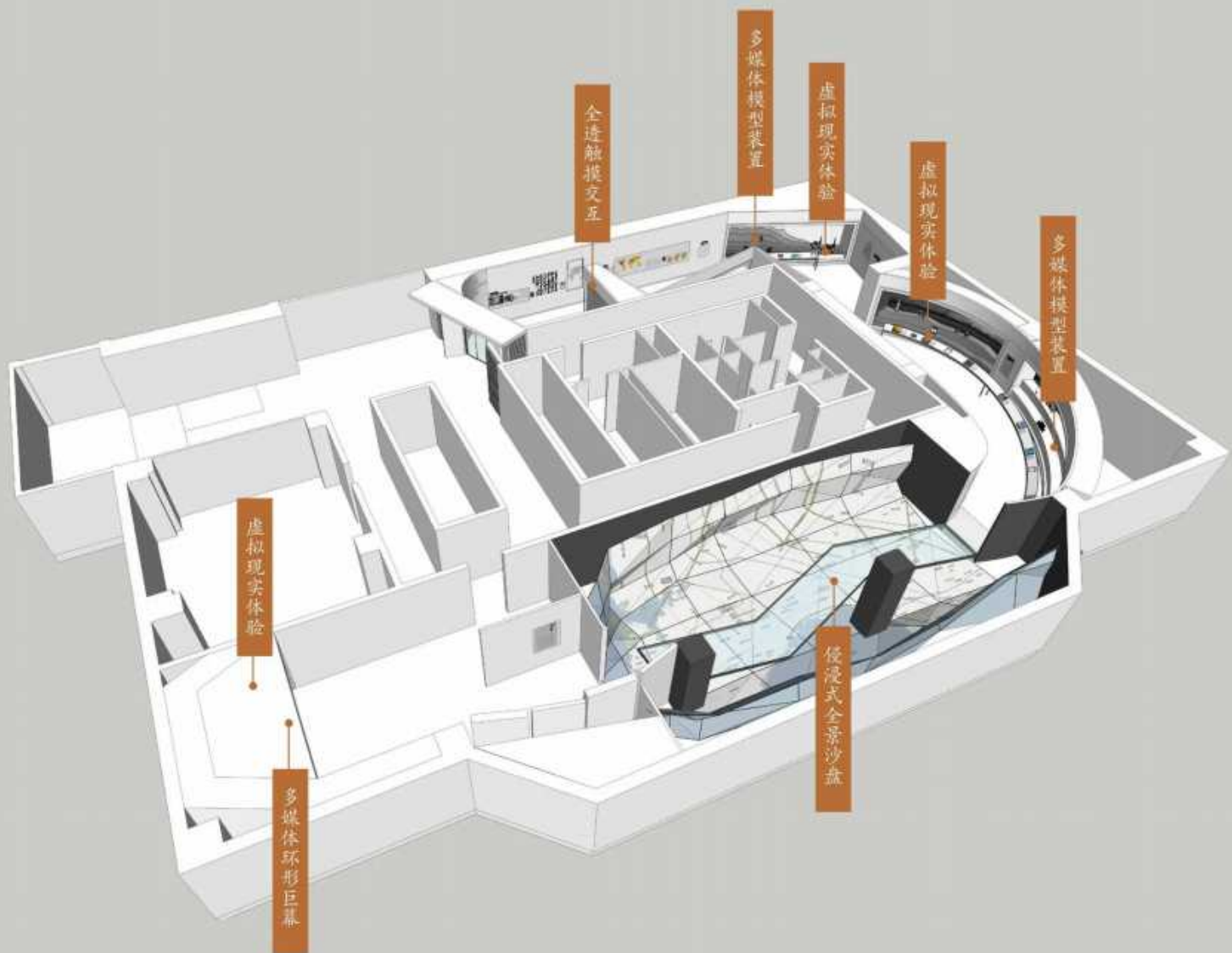
平面布置

PLANE LAYOUT



起之正：前言、领导寄语、企业文化、口号、理念、天然气起源、相关知识、模型
承之道：利用天然气的技术、理念、科技、推广方式等、相关模型
转而致：无锡华润燃气规划、无锡华润燃气公司介绍、相关媒体展示、模型
合以远：燃气集团文化、理念、愿景、华润集团文化、理念、愿景

平面布置
PLANE LAYOUT



起之正



释义：无论是华润集团的成立，还是我们对清洁能源的坚持，都是建立在正确的指导思想 and 立场上的，华润集团以及燃气事业，都是在为人们的生活和生存环境而努力；

表现手法：以大图片或者能出效果的图片，作为章节的引子，作为概括主题的代表符号，以简要的文字介绍配合图片进行展示，详细内容，用多媒体触控交互装置承载。场景模型化展示。

表现内容：华润燃气的缘起、天然气的基础知识等内容。



全透触控交互装置



地质模型

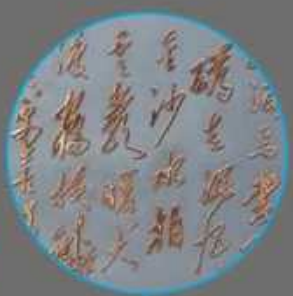


图文与多媒体配合





图文与多媒体墙面



金属立体字



图文立体字配合



艺术
展
现
形
式



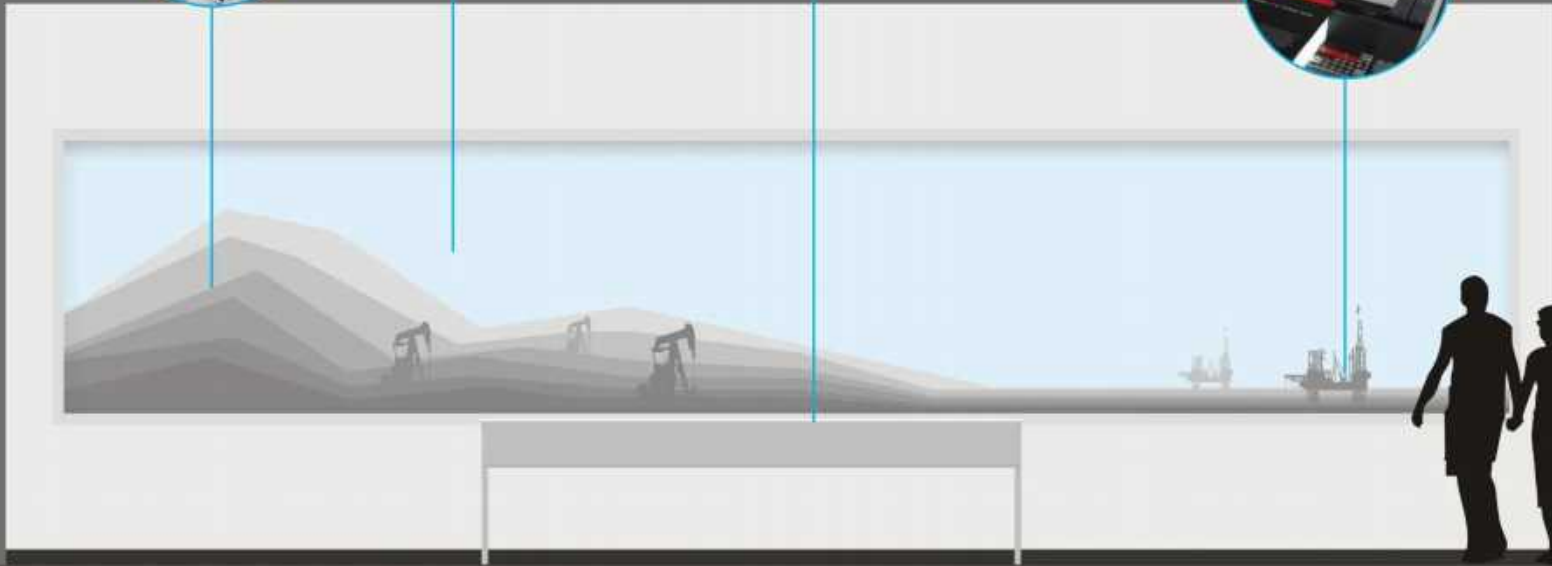
多
媒
体
背
景
互
动



图
文
与
多
媒
体
互
动



模
型

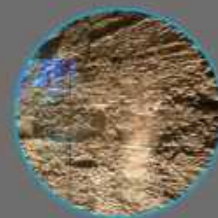




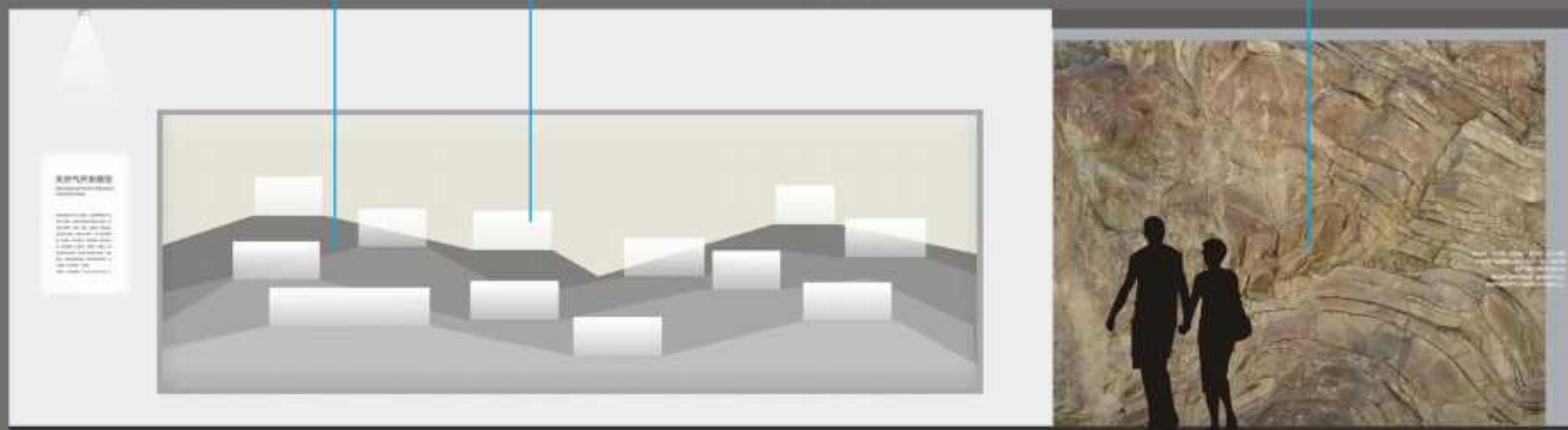
台面的艺术处理



实物的展陈方式



地质模型





自然之窗
The Window of Nature

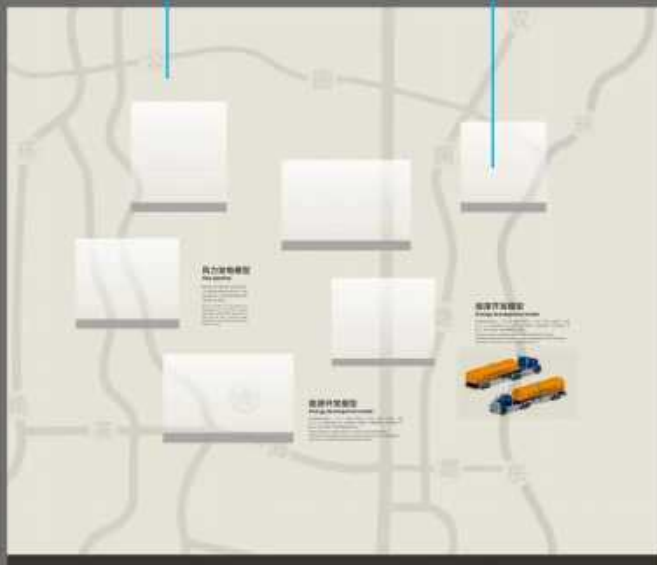
艺术话背景



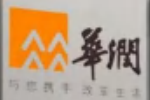
实物与图文展陈



图文墙面



绿色能源知识
Green Energy Knowledge



潤之源
绿色能源展厅

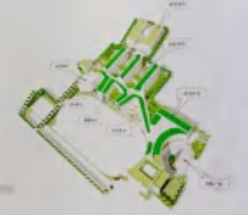




无烟天然气壁挂炉
Smart Natural Gas Water Heater

无烟天然气壁挂炉
Smart Natural Gas Water Heater

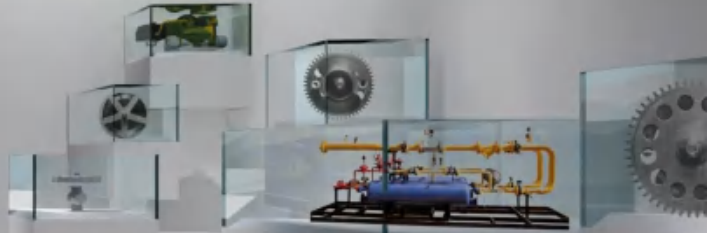
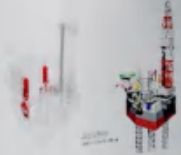
无烟天然气壁挂炉
Smart Natural Gas Water Heater





绿色能源知识 Green Energy Knowledge

绿色能源是指以自然界的自然物质为基础，通过可再生能源技术，将自然界中的风能、太阳能、水能、生物质能、地热能、海洋能等转化为电能、热能、机械能等形式的能源。绿色能源具有清洁、可再生、无污染等优点，是未来能源发展的主要方向。



章节二 主题

承之道

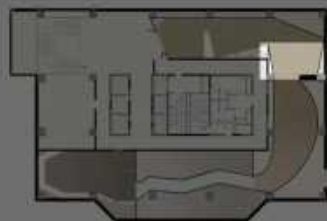
燃气集团对天然气的开发利用



释义：华润人前赴后继的继承
华润精神的方式和理念，是我
们坚守初心的法宝，遵循自然
之道，正义之道，才是我们发
展到今天最正确的方式。

表现手法：模型展示、橱窗展
示、图文结合展示、实物艺术
化展示。

表现内容：燃气集团在利用和
开发天然气资源的创新实践，
对燃气集团文化和理念的继承
和发扬。



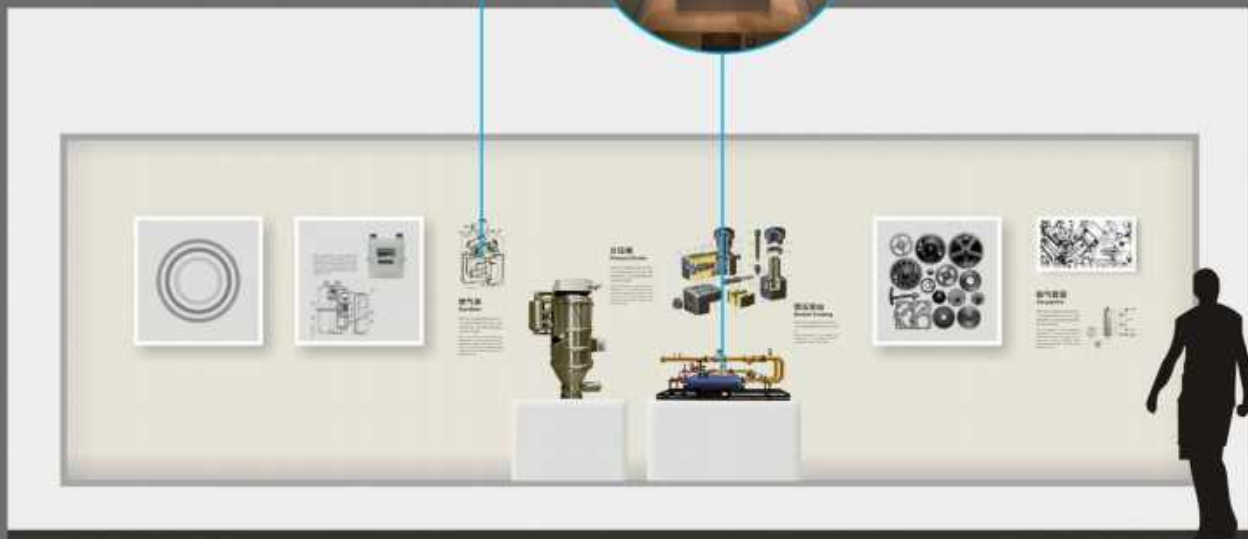
图文与实物展陈

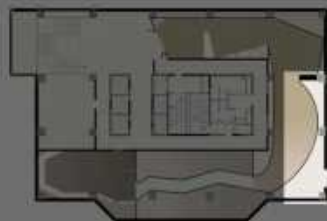


实物的展陈形式



灯光与图文结合





图文与多媒体互动装置



多媒体互动背景



多媒体互动背景



模型



模型





章节三 主题

转而致

无锡华润燃气集团规划和介绍



释义：只有转变思想，勇于创新，才能够达到我们的理想彼岸，实现我们的目标。

表现手法：大型沙盘展示、互动媒体展示、图文结合展示。

表现内容：无锡华润燃气的规划和公司理念，精神，创新发展，科学观。



图文与多媒体结合



灯光与文字结合



无锡天然气管网规划 Wuxi Natural Gas Pipeline Network Planning

无锡天然气管网规划
Wuxi Natural Gas Pipeline Network Planning

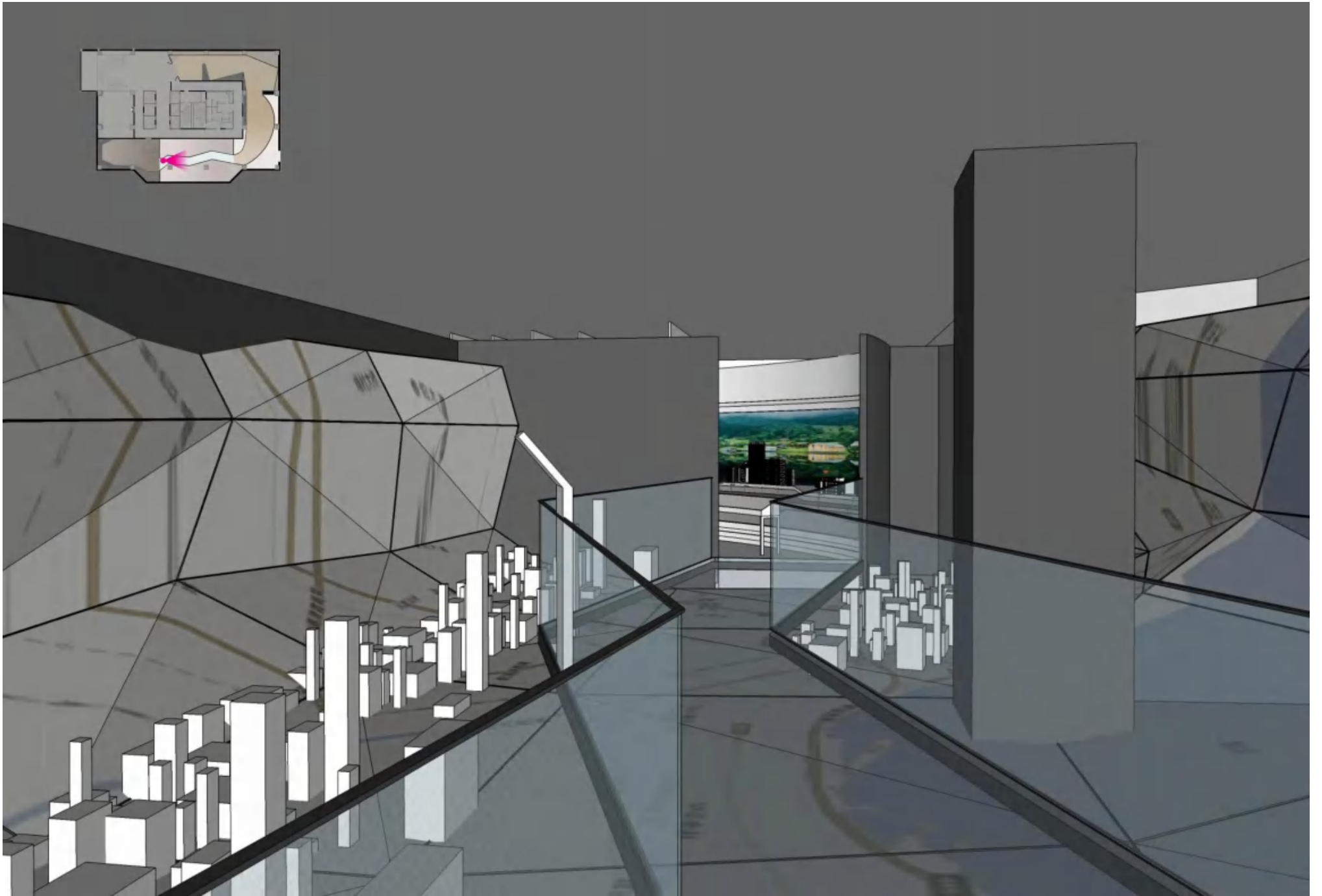


城市板

城市板
Urban Board







章节四 主题

合以远

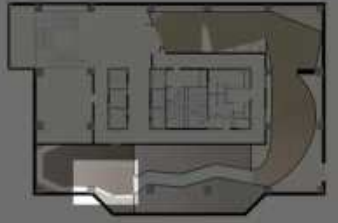
燃气集团和华润集团的相关介绍

释义：我们不断的整合资源，与我们的朋友合作，联合有志之士，这样，华润才能够走的更远，才能够在未来实现更大的目标，创造更加美好的明天，实现我们所要追求的价值。

表现手法：橱窗展示、互动媒体展示，图文结合展示。

表现内容：燃气集团介绍、华润集团介绍



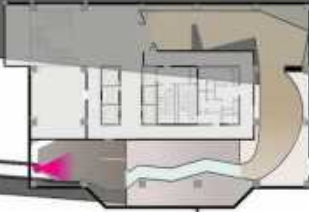


版面层次



灯光与文字结合





燃气集团文化展示馆

燃气集团文化
Group culture

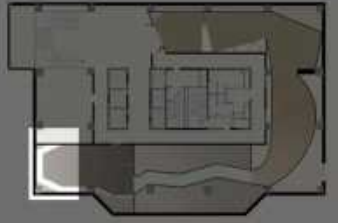
燃气集团文化展示馆



燃气集团文化展示馆



燃气集团文化展示馆	燃气集团文化展示馆	燃气集团文化展示馆	燃气集团文化展示馆
燃气集团文化展示馆	燃气集团文化展示馆	燃气集团文化展示馆	燃气集团文化展示馆
燃气集团文化展示馆	燃气集团文化展示馆	燃气集团文化展示馆	燃气集团文化展示馆
燃气集团文化展示馆	燃气集团文化展示馆	燃气集团文化展示馆	燃气集团文化展示馆

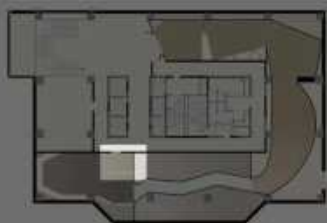


环形多媒体巨幕



图文与多媒体互动





立体金属字



灯光与文字结合



微光善是每一位同事
的善思。实践微光善
需要众志成城的勇气
需要坚持与一位同事
的聪明才智。需要与
一位同事的顽强拼搏
有善思、有语言、有
智力、能够创造美好
的生活。——王守群



微光善是每一位同事的善思。实践微光善需要众志成城的勇气需要坚持与一位同事的聪明才智。需要与一位同事的顽强拼搏有善思、有语言、有智力、能够创造美好的生活。——王守群

结
语

微光善是每一位同事的善思。实践微光善需要众志成城的勇气需要坚持与一位同事的聪明才智。需要与一位同事的顽强拼搏有善思、有语言、有智力、能够创造美好的生活。——王守群

