

昌建集团智慧工地指挥中心设计方案

CHANGJIAN COMMAND CENTER Design Plan

2023-08



Contents

目录框架

1

项目分析

2

设计理念

3

项目设计

4

配套分析



1

项目分析

1: 项目定位 2: 受众分析 3: 功能定位

传递
企业形象

Transfer the image
of the enterprise

1

提升
品牌价值

Promoting
brand value

2

彰显
企业实力

Manifest
Enterprise strength

3

树立
行业标杆

Establish
Industry benchmark

4

提供
示范性
交流平台

Providing an exemplary
communication
platform

5

领导及VIP

中央领导、地方省市领导、客商公司领导，向他们展示昌建集团的科技创新技术和智慧平台系统。

兄弟企业及合作伙伴

各类开发企业、专业性经营企业、合作伙伴、供应商等考察交流学习，加强企业间的交流与合作。



媒体及潜在客户

面向宣传机构和消费客户，展示昌建的成就和发展变化，宣传昌建的企业科技技术。

内部员工、准员工

面向集团内部员工、新员工、求职应聘者介绍及展示昌建集团，展示企业形象和实力。

项目分析 功能定位

项目以**指挥系统展示、七大智慧板块**为核心，通过展示企业智慧工地指挥中心，使各界领导深度了解昌建集团，体现企业科技实力、优势领域和服务特色，构筑一个能呈现昌建集团综合实力的全方位智能指挥中心空间。

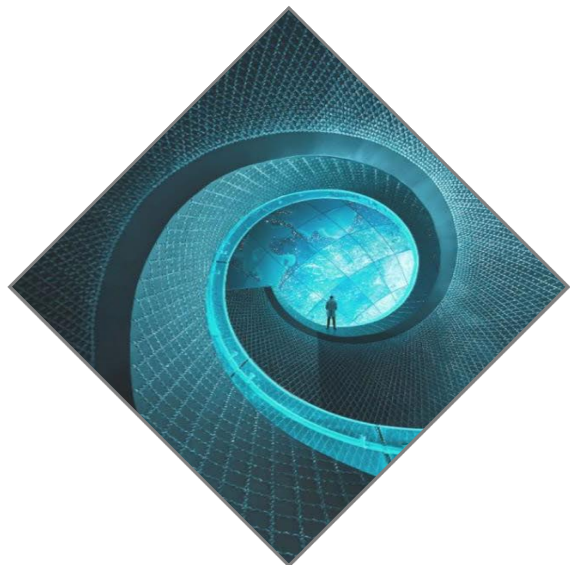


2

设计理念

1: 设计原则 2: 规划理念 3: 设计理念

设计规划 设计原则



艺术性

以造型和光影创意，体现和提升指挥中心视觉效果。



经济性

合理设计和选用设备，即满足功能和形式的要求，同时又不造成资源浪费。



安全性

强调施工安全和设备安全。杜绝设备坠落、短路、火灾等隐患的存在。

科技感与休闲区兼具的空间

展厅空间通过**体块**，**几何解构**的设计语言，利用科技设备，构筑一个富有想象力与未来感的空间，使空间与内容相互交融，充分表达了昌建集团**科技创新**的能力。



前瞻设计

呼应企业创新科技的理念，**科技感**，**未来感**。

回归自然

让休闲区与科技感互溶，让领导在观看时能够很舒适。

整体规划理念 OVERALL PLANNING CONCEPT

智慧创新

结合企业的指挥系统和展示方式，展示企业的智慧创新。

设计规划 设计理念



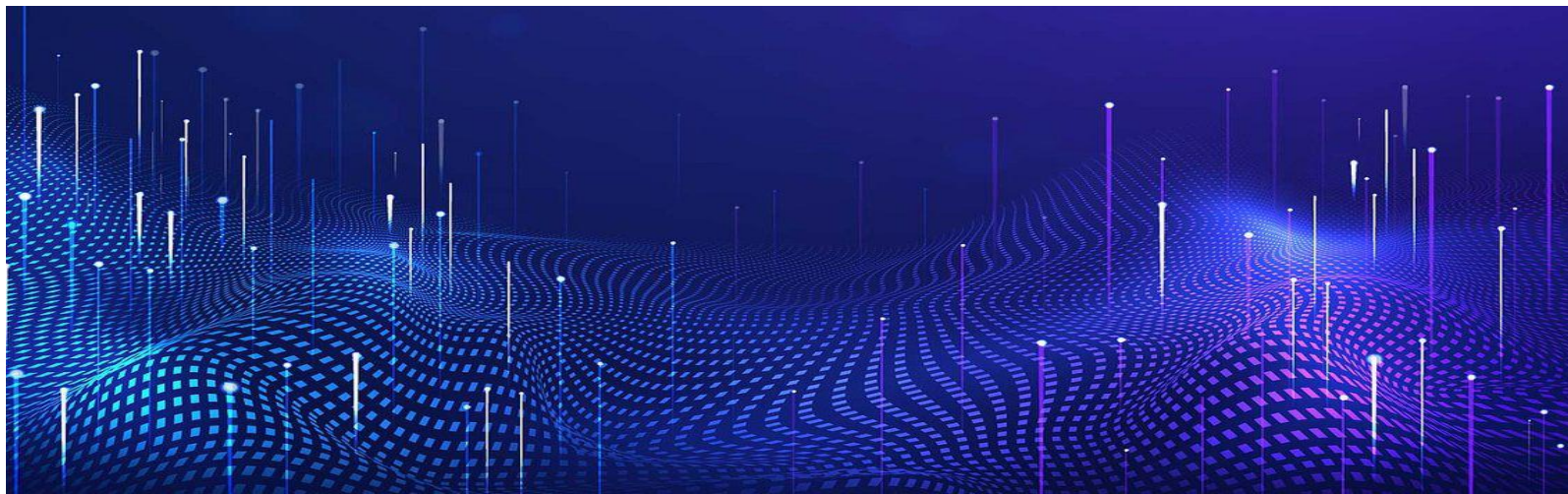
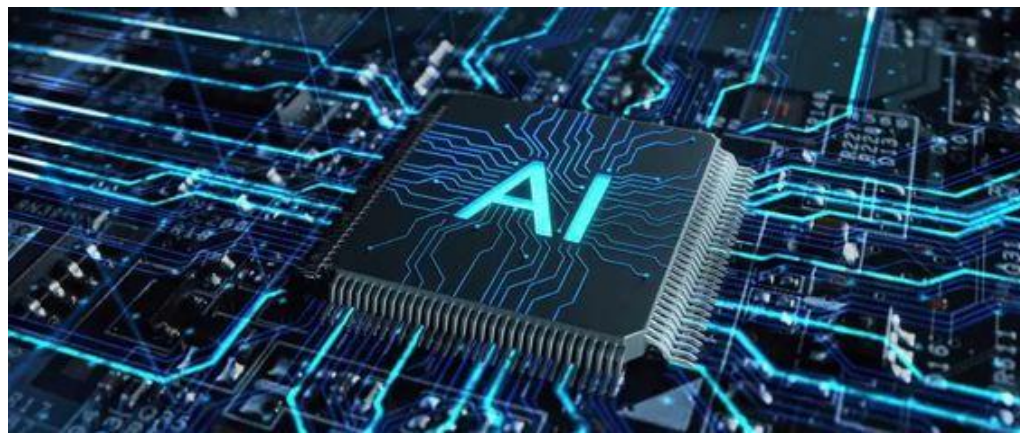
颜色分析

灰白 质感 通透

浅蓝 温馨 舒适

深蓝 科技 动感

黑色 中和 轮廓





更多的自然光



更舒适的休闲区



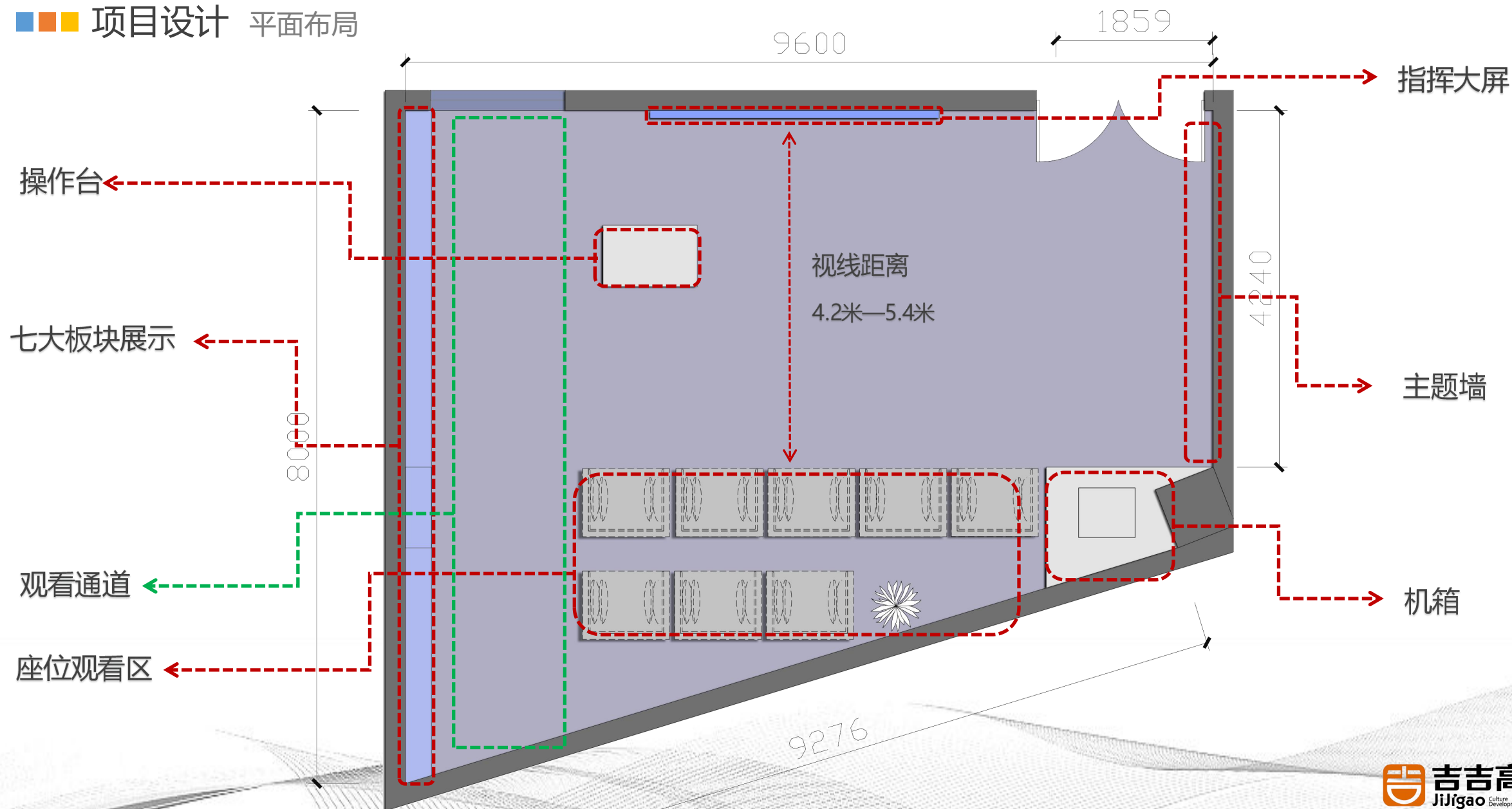
更合理多样的工位排布

3

项目设计

1: 平面布局 2: 效果展示 3: 设计理念

■ ■ ■ 项目设计 平面布局



1核 + 7芯 + N无限可能

1核：一个指挥中心，以指挥大屏系统为中心，做延伸到顶的设计，强调指挥中心的重要性。

7芯：七大板块，用智能芯片的造型展示，突出科技感和七大板块的重要性。

N无限可能：空间造型从墙面延伸到顶，线条灯贯穿空间，寓意在科技技术的加持下，昌建集团的发展拥有无限可能。

项目设计 效果示意





设备监测

设备监测

设备监测

设备监测

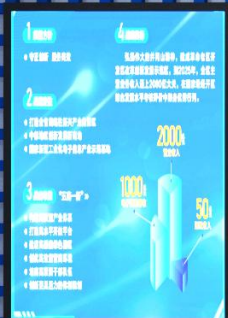


昌建集团
CHANGJIAN GROUP

智慧工地总指挥中心

技术创新

物料管理



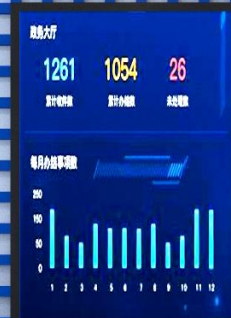
环境能耗



进度管理



设备监测



设备监测



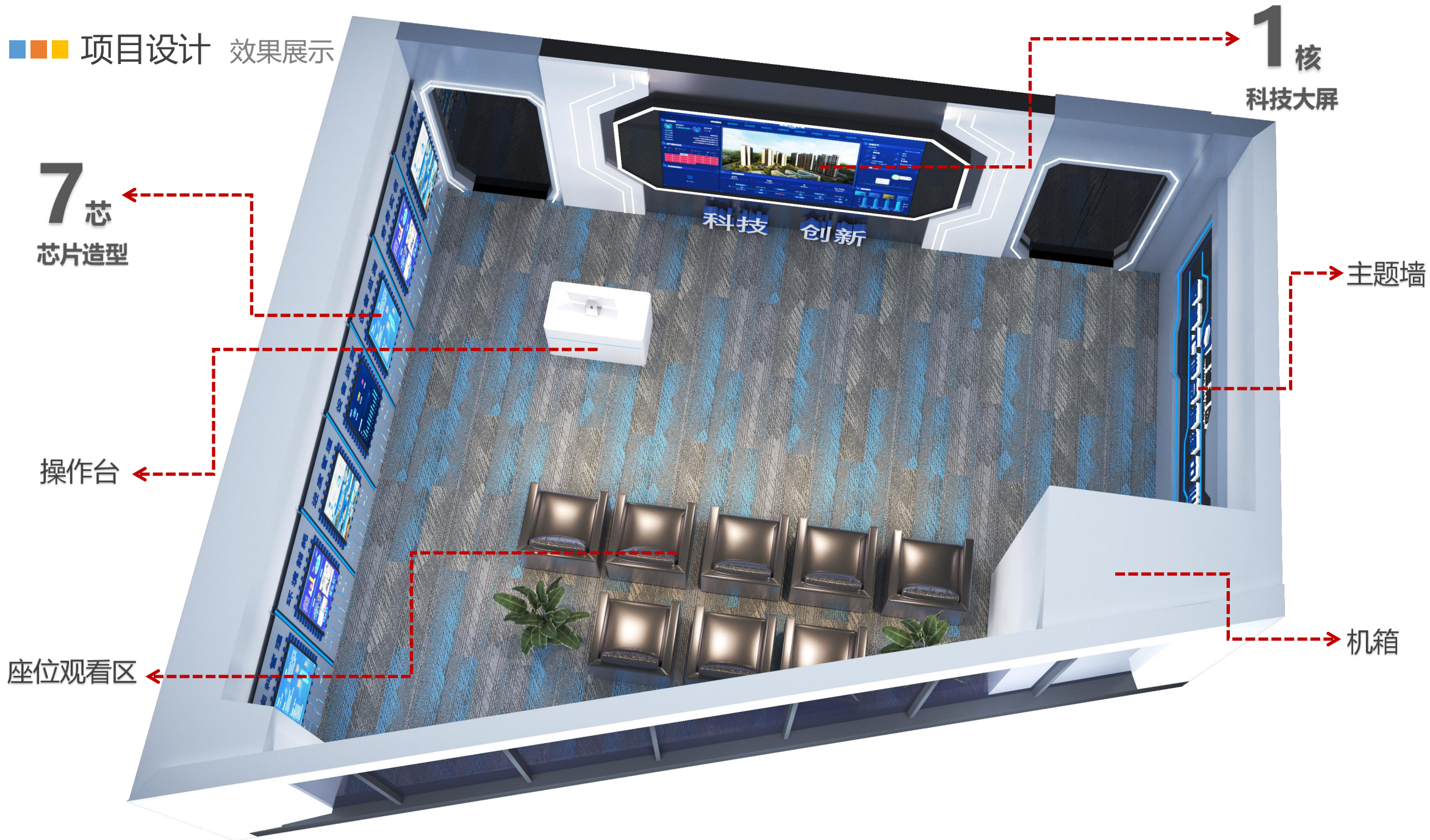
劳务实名



安全管理



■ ■ ■ 项目设计 效果展示



4

配套分析

1: 材质分析 2: 灯光设计 3: 软装分析

配套分析 材质分析

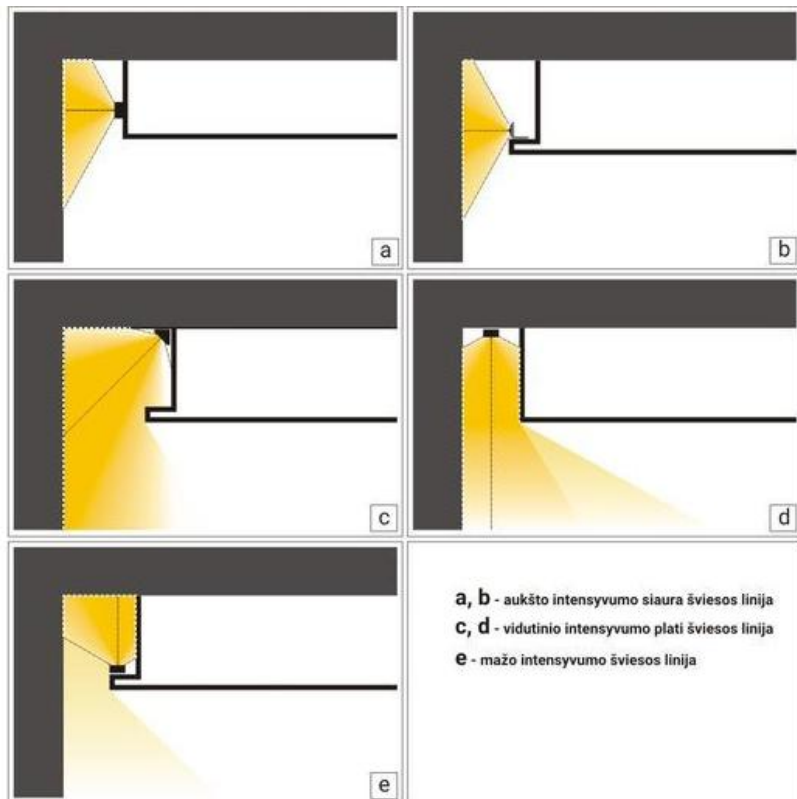


亚克力广告板 金属不锈钢 铝板 发光字 线条灯 等

配套分析 灯光设计

灯光设计

投影灯，暗藏灯带，线条灯，射灯等。



配套分析 软装分析



感 谢 观 看



吉吉高
JiJiGao
Culture
Development