



THE FUTURE HOUSE  
OF LIVE

室内，  
呈现

4  
-  
0  
5



# 「区位分析」

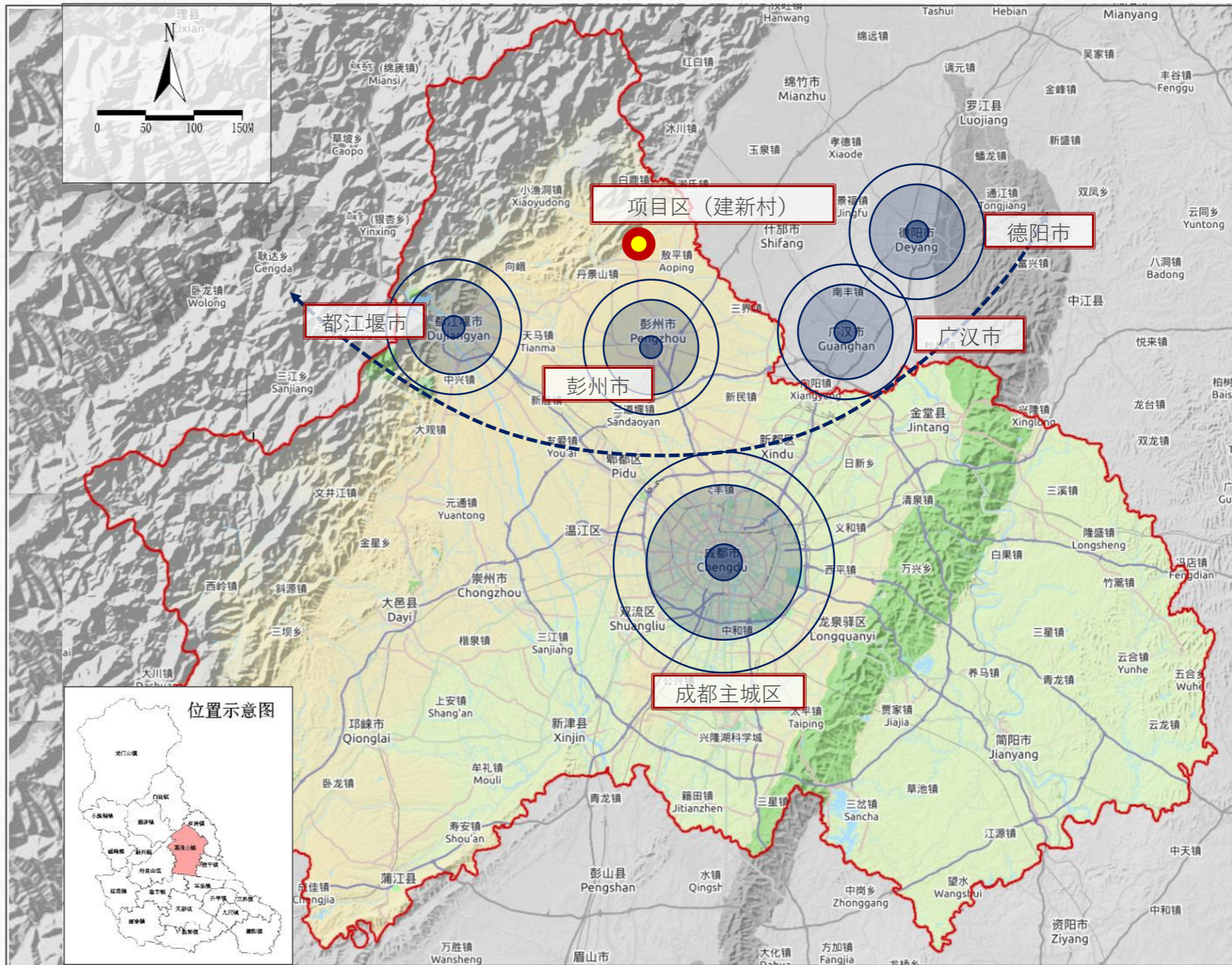
## 项目格局研判

THE FUTURE HOUSE OF LIVE  
IN A NATURE MOUNTAIN

项目地位于彭州市中部葛仙山镇，东接红岩镇，西邻敖平镇，南邻军乐、隆丰两镇，北界白鹿、通济镇，西与丹景山镇接壤，地理坐标北纬 $31^{\circ}08'$ ，东经 $130^{\circ}57'$ ，距彭州市区15公里，成都45公里。

——走一步县级市、走两步省会城市——

- ① 四城一村、城边新村
- ② 多城环抱、半村半城
- ③ 北山南田、丘坝相间



# 「周边分析」

THE FUTURE HOUSE OF LIVE  
IN A NATURE MOUNTAIN



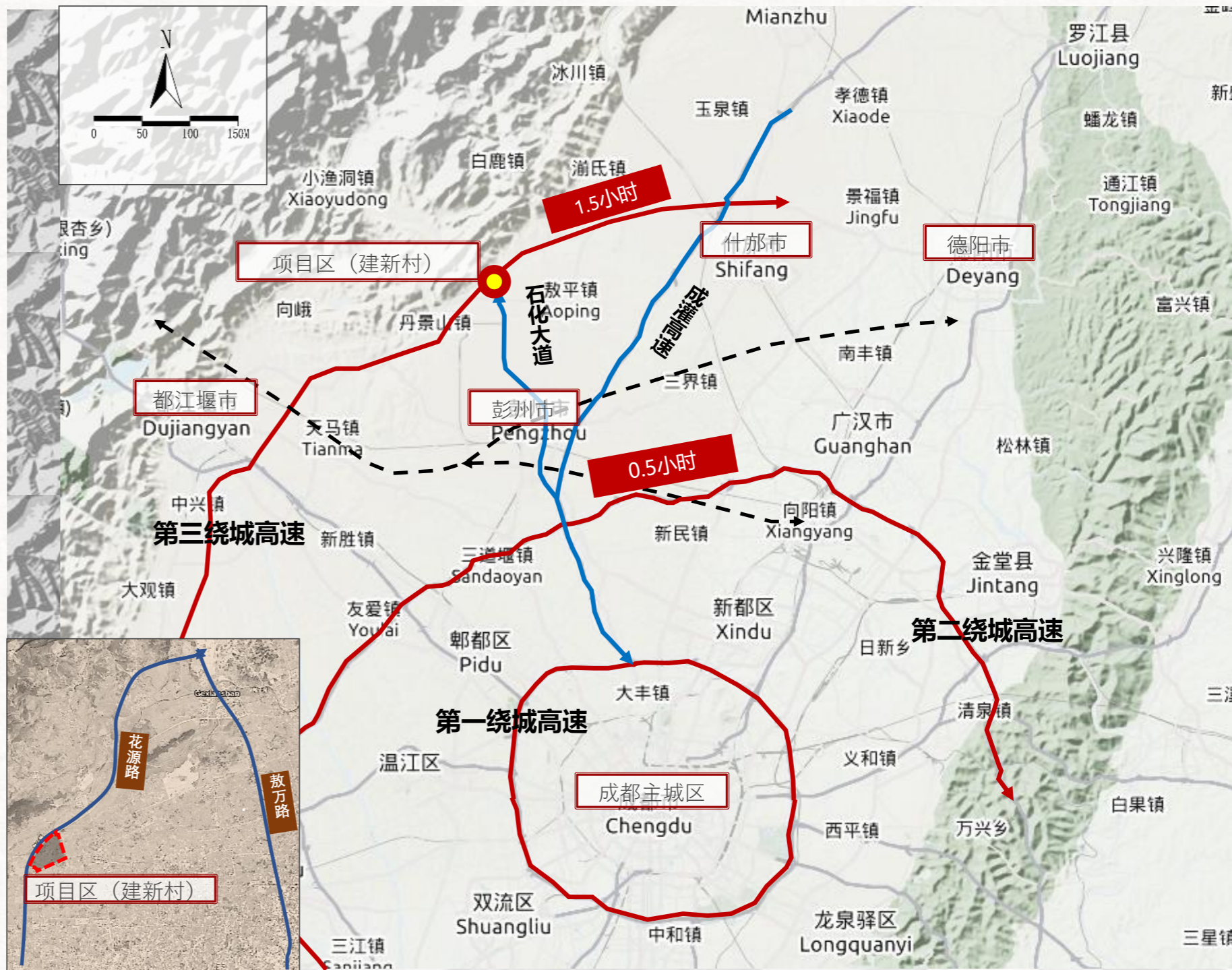
项目格局研判

临近花源路（快速通道），山田接驳，四面临路。成都三绕高速和省道106在项目地西南部交汇，市内牡丹大道贯穿项目北部，交通便捷。

——多环放射、单线直达——

多环：第一、二、三绕城高速

单线：成彭高速、石化大道



# 项目现状研判

## 「土地分析」

THE FUTURE HOUSE OF LIVE  
IN A NATURE MOUNTAIN



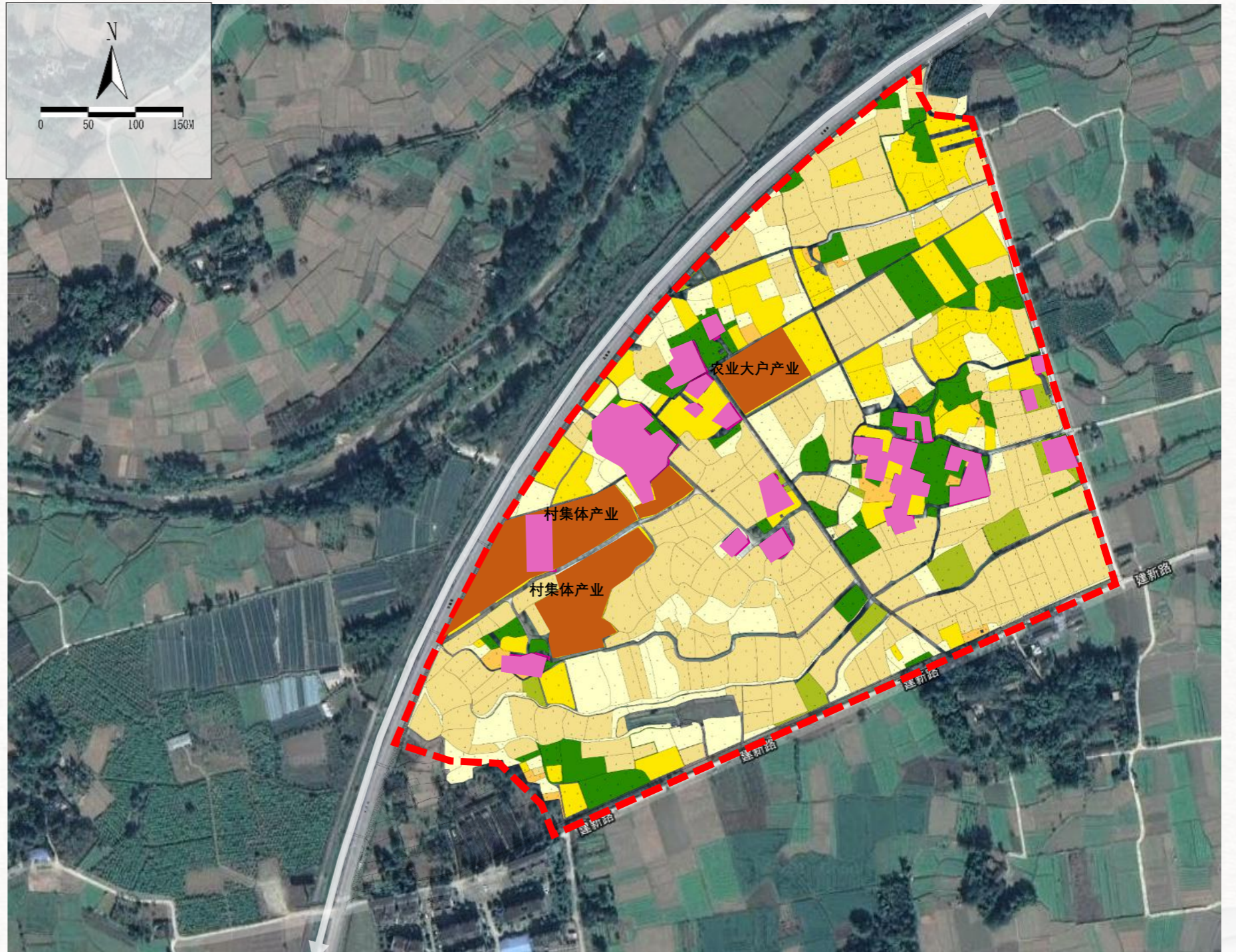
### 图例

- 拟征用地红线
- 允许建设区
- 林地
- 水田
- 旱地
- 果园
- 草地
- 茶园

### 现状用地指标

- 规划总面积：约 320 亩
- 允许建设区面积：约 15.3 亩
- 林地面积：约 31 亩
- 水田面积：约 132.1 亩
- 旱地面积：约 46.1 亩
- 果园面积：约 76.4 亩
- 草地面积：约 12.4 亩
- 茶园面积：约 4.4 亩

现有土地以农用地（耕地、园地、林地）为主，约占规划总面积的95%。



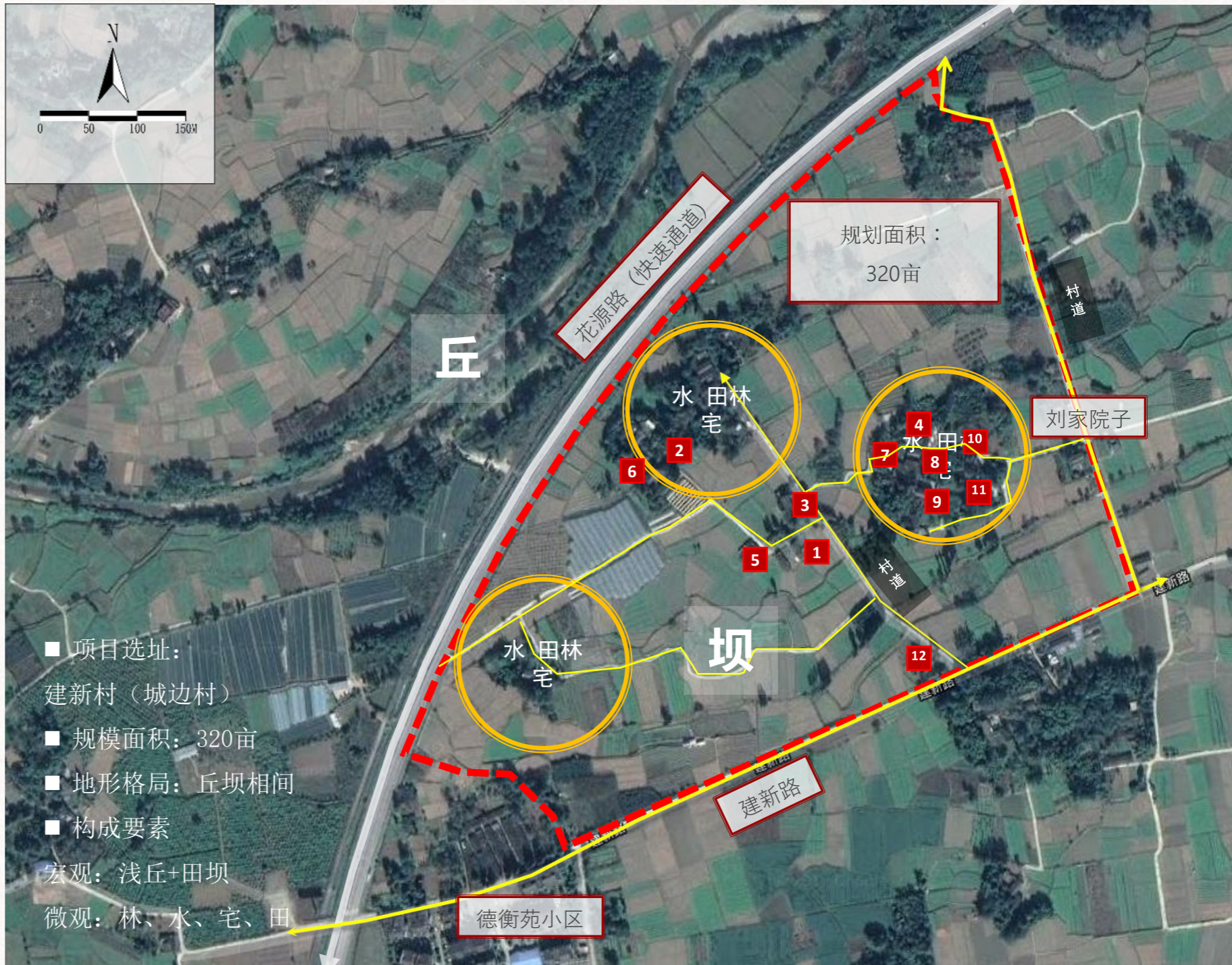
# 「资源分析」

## 项目现状研判

THE FUTURE HOUSE OF LIVE  
IN A NATURE MOUNTAIN



地形平缓、视野开阔、肌理明确、要素齐全



# 「地形分析」 项目现状研判

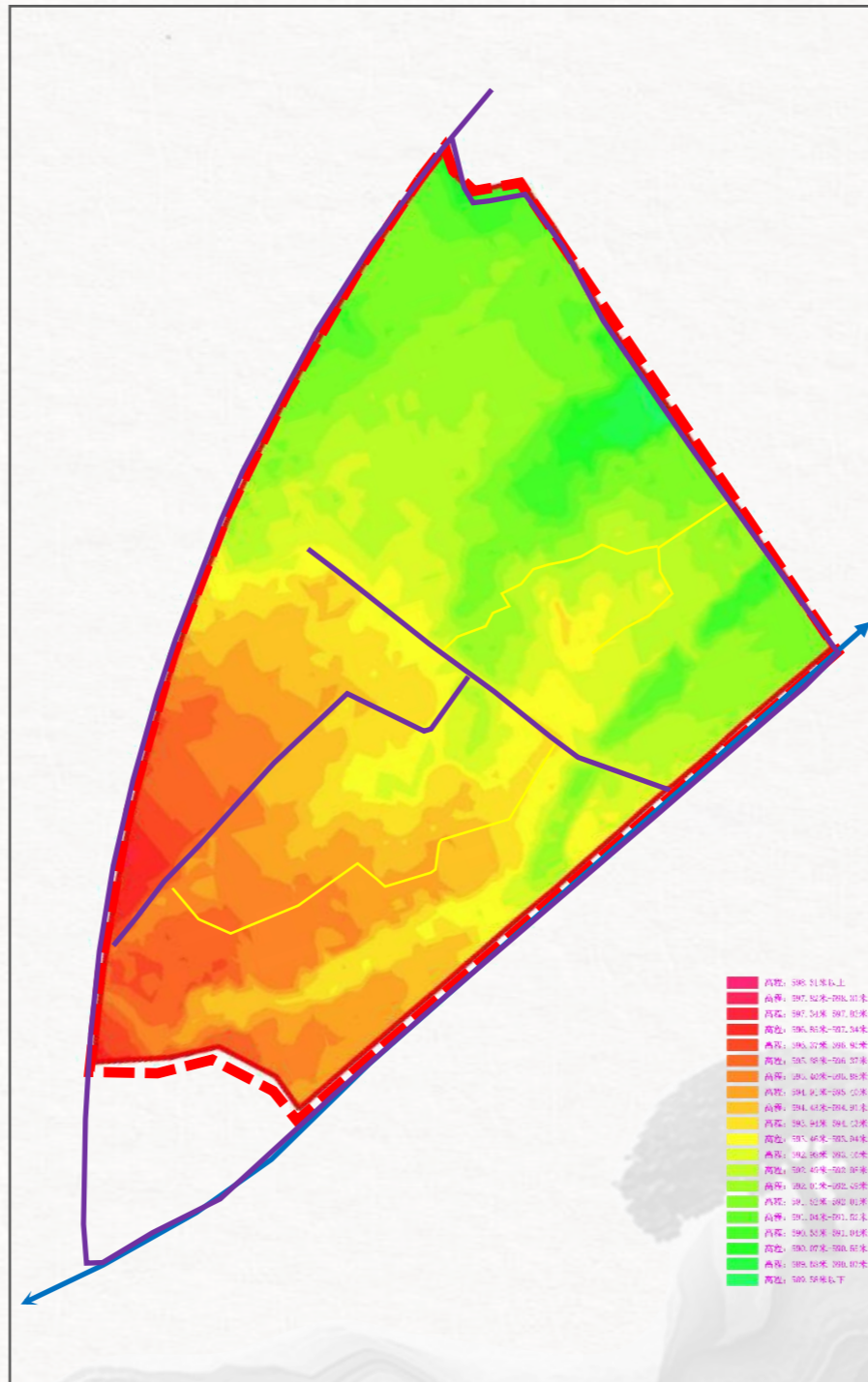
THE FUTURE HOUSE OF LIVE  
IN A NATURE MOUNTAIN



## 场地特点

“高差小、坡度缓、地势平”

- 通过高程进行场地分析，项目区高程主要集中在592-594米，最高点海拔为598.3米，最低点海拔为589.5米。
- 项目区域内整体海拔较低，场地高差不大，地形较为平坦。
- 项目区坡度主要集中于15%左右，坡度最大值为45%，大部分均适合场地建设打造及农田作物种植。
- 项目范围内地形变化小，坡度平缓，多为平坦区域。





第二章

THE FUTURE HOUSE  
OF LIVE

定位，  
规划

2  
-  
0  
3





# 彭州·乡村振兴会客厅

O U T S I D E T H E P A R K J O Y O F L I F E

## 彭州乡村资源的「展场和卖场」· 中医产业主导的「前店和后院」

乡村资源的展示、招商、撮合· 乡村人才的培训· 中医药的研发、销售、新品发布· 中医师徒经济的搭建

“宿墅”是由知音元集团开发的乡村振兴标杆孵化器，其目的是将一个区域内对乡村资源的“整合模式、经营方式、运营思维、研发方向”进行场景化的引领示范。

---

功能定位

---

中国彭州·中医主题村

# 彭州·林野杏林

IN CHINESE MEDICINE



致敬中国乡村的千年底蕴

THE FUTURE HOUSE OF LIVE IN A NATURE MOUNTAIN

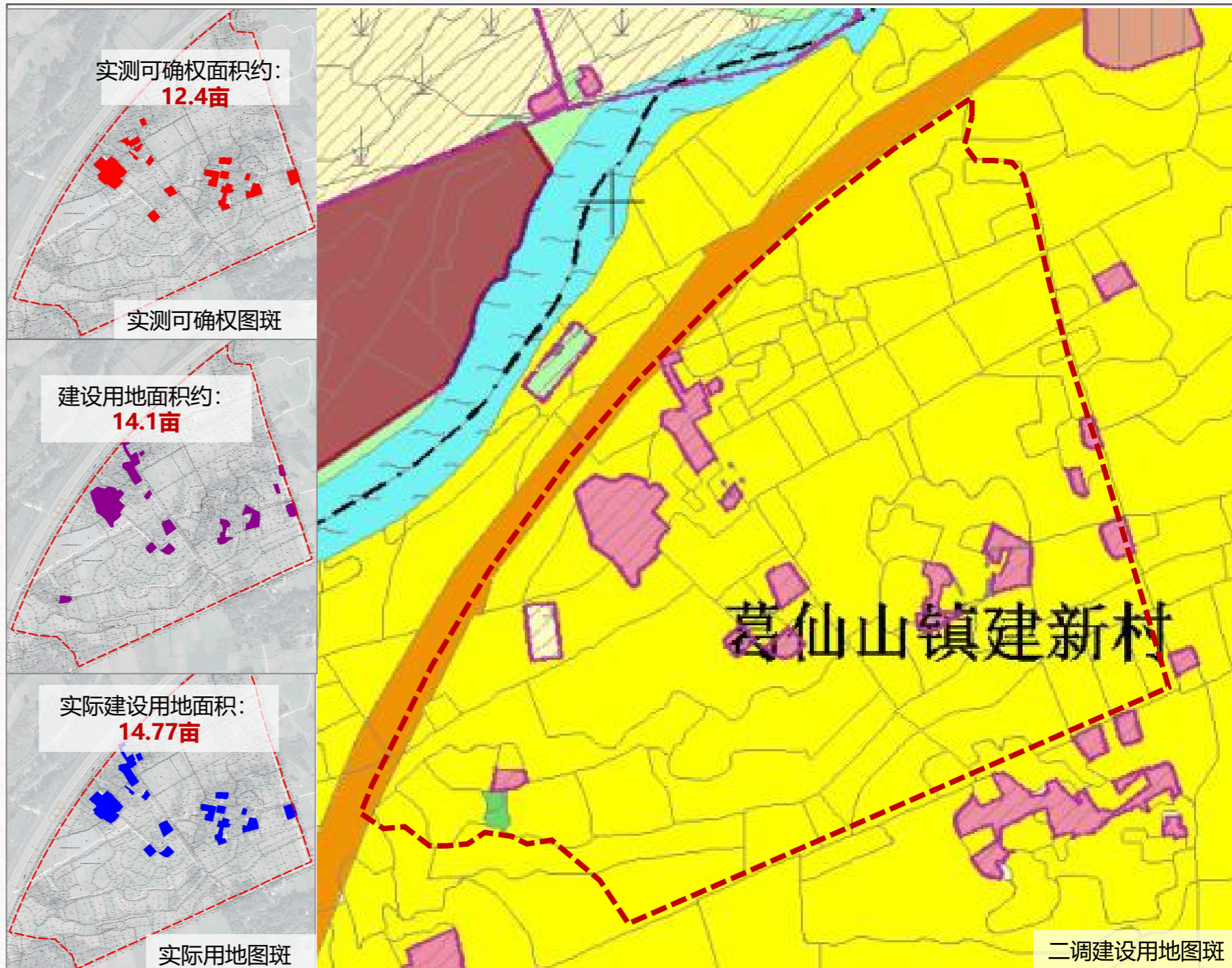
项目规划设计  
「项目用地」  
THE FUTURE HOUSE OF LIVE  
IN A NATURE MOUNTAIN

——情况说明——

规划范围内用地主要为集体建设用地、基本农田两大类。区域内无主要交通干道及河流，限制条件小。

——地块概述——

二调建设用地图斑面积：14.1亩  
实测可确权图斑面积：12.4亩  
实际建设用地面积：14.77亩



# 「项目布局」

THE FUTURE HOUSE OF LIVE  
IN A NATURE MOUNTAIN

## 五大功能分区——

- ①乡村振兴展示区、②中医记忆馆  
③中医药景观区、④中医主题院落区、⑤新民居经济区

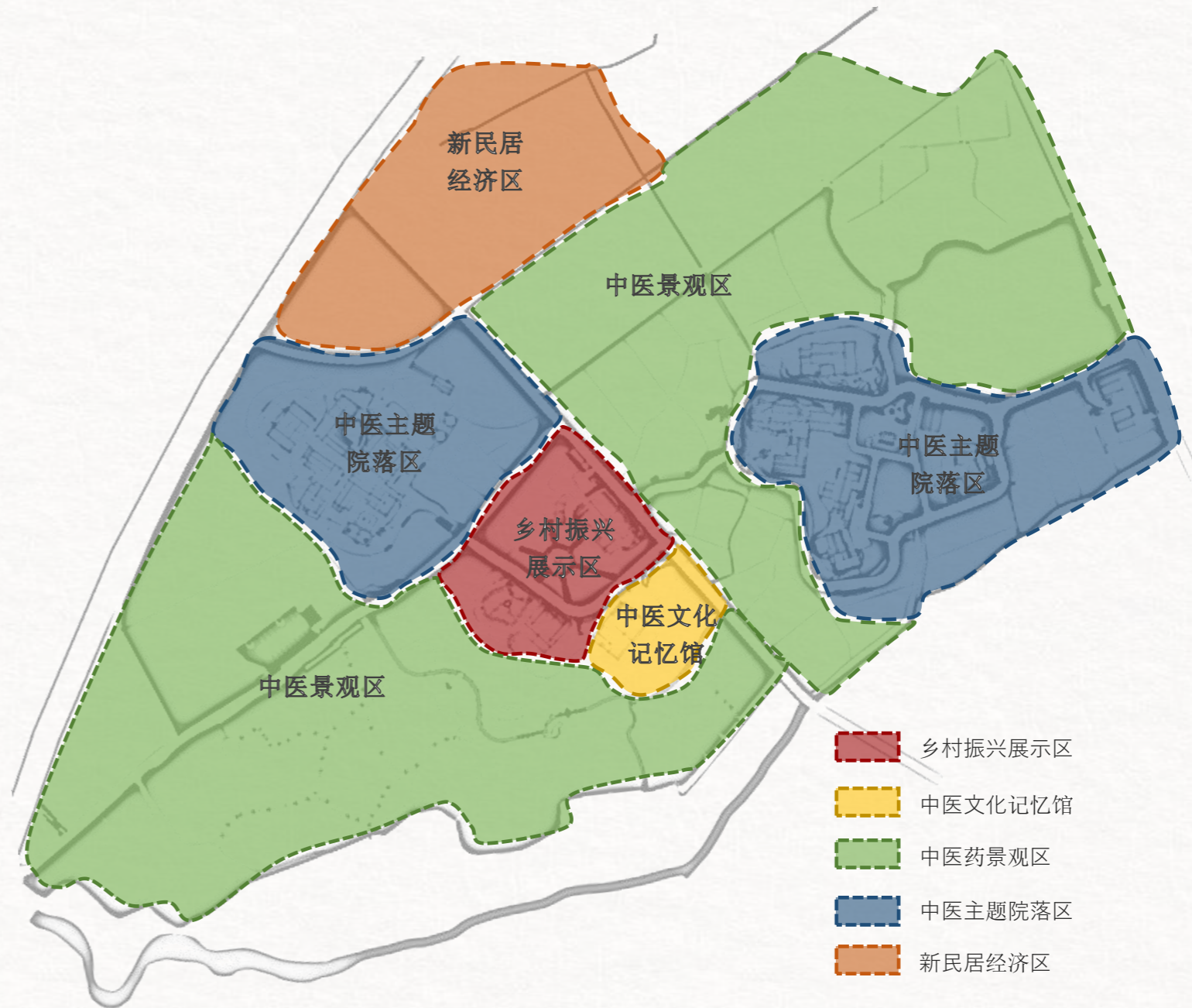
## 十大主题院落——

- ①诊——白芨、②疗——川穹、③配——大黄  
④煎——厚朴、⑤食——黄连、⑥藏——银杏  
⑦制——丹皮、⑧采——杜仲、⑨晒——红豆杉  
⑩种——黄柏、

## 十大景观空间——

利用葛仙山良好的生态环境和得天独厚的地理优势，结合中医的阴阳调和，五行学说等理论，将“中医之道，中药之道，中养之道”植入到景观设计中，以此达到以人为本，天人合一。

- |             |             |
|-------------|-------------|
| ①松下童子——入口景观 | ②青囊传习——户外学堂 |
| ③杏林春满——会客交流 | ④龙门本草——龙门药植 |
| ⑤古井流芳——文化展览 | ⑥药食同源——休闲餐食 |
| ⑦导引益形——古法健体 | ⑧宿村听音——静坐听音 |
| ⑨见山是山——林下打坐 | ⑩七子农场——原乡农舍 |



项目规划设计  
「交通分析」  
THE FUTURE HOUSE OF LIVE  
IN A NATURE MOUNTAIN

保留现状道路，作为通行要道，停车位借用现状车位。  
设计停车位测算：约54个。

- 图例：
- ▲ 主入口
  - ▲ 次入口
  - Ⓟ 生态停车场（现状）
  - 车行道路（4M）
  - 人行道路（2.5M）
  - 园路（2M~1.5M）



# 「项目总平」

项目规划设计

THE FUTURE HOUSE OF LIVE  
IN A NATURE MOUNTAIN

综合经济技术总指标			
一、规划建设净用地面积 (不含代征地):		9844.56m <sup>2</sup>	
二、规划总建筑面积:		11042.28m <sup>2</sup>	
总计容建筑面积:		11042.28m <sup>2</sup>	
(1) 住宅	0	总计容建筑面积的比例	0
(2) 非住宅	11042.28m <sup>2</sup>	总计容建筑面积的比例	100%
共享民宿区		3047.23m <sup>2</sup>	
古建区		1394.94m <sup>2</sup>	
院落区		6513.59m <sup>2</sup>	
三、容积率		1.12	
四、建筑基底面积		5721.24m <sup>2</sup>	
五、总建筑密度		58.12%	
六、机动车停车位		89个 (借用外围停车场)	
室外地面机动车停车位占总机动停车车位的比例		100%	
六、日照分析			
日照分析结论	拟建建筑自身以及对周边用地、周边已建建筑的日照影响满足《成都市城镇及村庄规划管理技术规定》(2015)的相关要求。		



三馆：中医记忆馆  
乡村振兴展厅  
乡村会客厅

十院：林盘十院落

四宿：共享四民宿

# 「功能规划」 项目规划设计

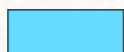
THE FUTURE HOUSE OF LIVE  
IN A NATURE MOUNTAIN



名称：乡村振兴展厅  
功能：展示、示范、招商  
面积：387.14m<sup>2</sup>  
楼层：2F



名称：乡村会客厅  
功能：会客、接待、茶室、培训  
面积：579.29m<sup>2</sup>  
楼层：2F



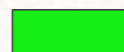
名称：共享民宿  
功能：住宿、生活  
面积：3047.23m<sup>2</sup>  
楼层：2—3F



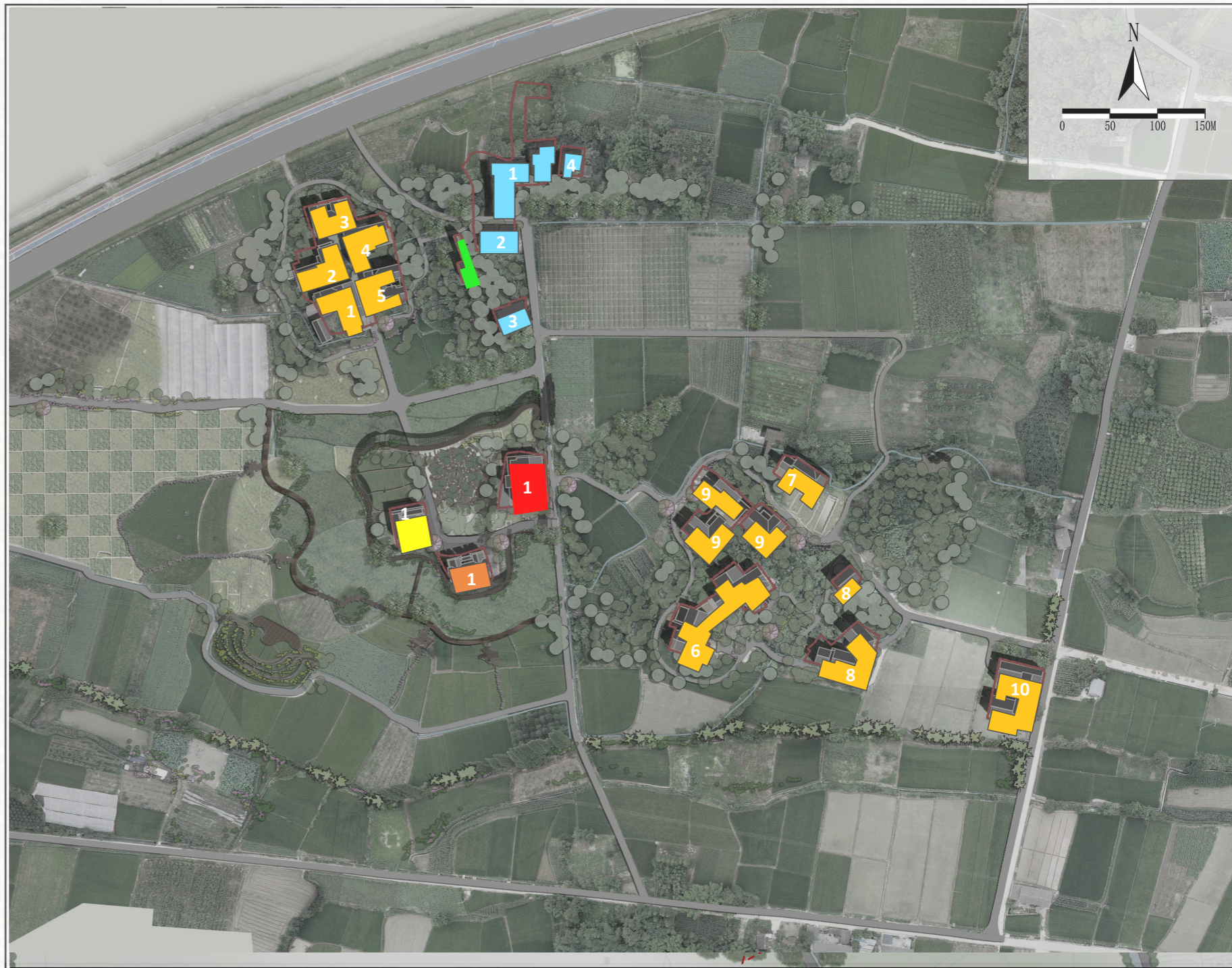
名称：中医记忆馆  
功能：文化展示、匠艺农体验  
面积：428.51m<sup>2</sup>  
楼层：2F



名称：林盘院落  
功能：住宿、中医文化体验  
面积：6550.08m<sup>2</sup>  
楼层：1—2



名称：配套用房  
功能：储物、配送  
面积：50.03m<sup>2</sup>  
楼层：1F



# 「日照分析」 项目规划设计

THE FUTURE HOUSE OF LIVE  
IN A NATURE MOUNTAIN

标准名称：国家标准

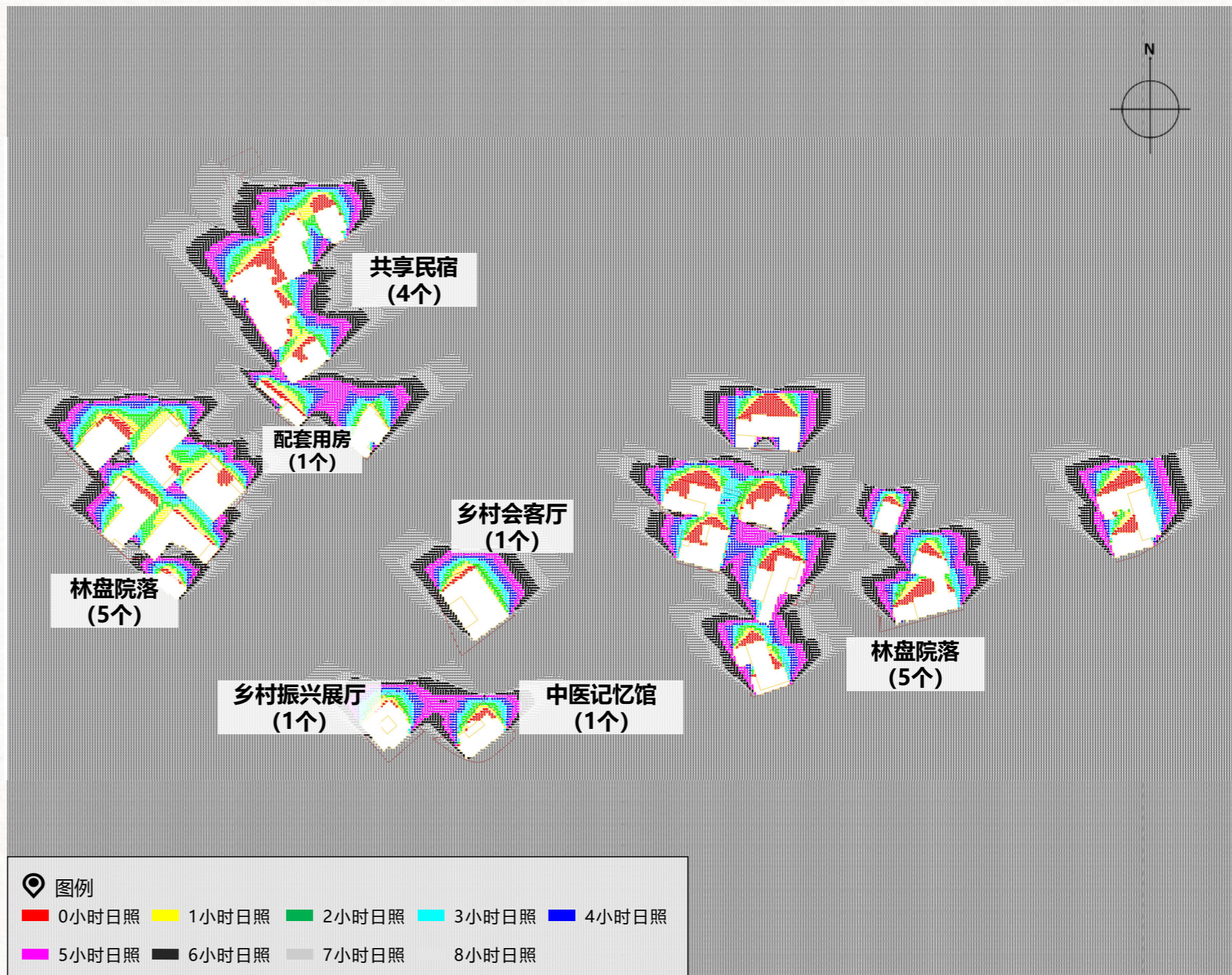
有效时间：大寒日8:00—16:00（真太阳时）

计算精度：30分钟扫描角：0度

时间累计方式：总有效日照分析，所有时间段

窗户分析：窗台面中间分析

经分析满足每栋单体建筑至少应有一个  
室内空间大寒日日照不低于2小时规定。



# 公建区

THE FUTURE HOUSE OF LIVE  
IN A NATURE MOUNTAIN



- 壹——乡村振兴展厅
- 贰——乡村会客厅
- 叁——中医记忆馆



RURAL REVITALIZATION  
EXHIBITION HALL



# 乡村振兴展厅

开轩面场圃，把酒话桑麻  
展乡村技艺、拓经济出路、宣当地文化





## 概念氛围示意

CONCEPTUAL ATMOSPHERE DESIGN

## 乡村振兴展馆·内装示意

对室内空间规整敞亮的思考，对颜色和谐的视觉表现。






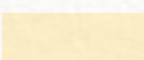
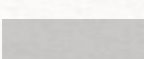
## 室内空间示意

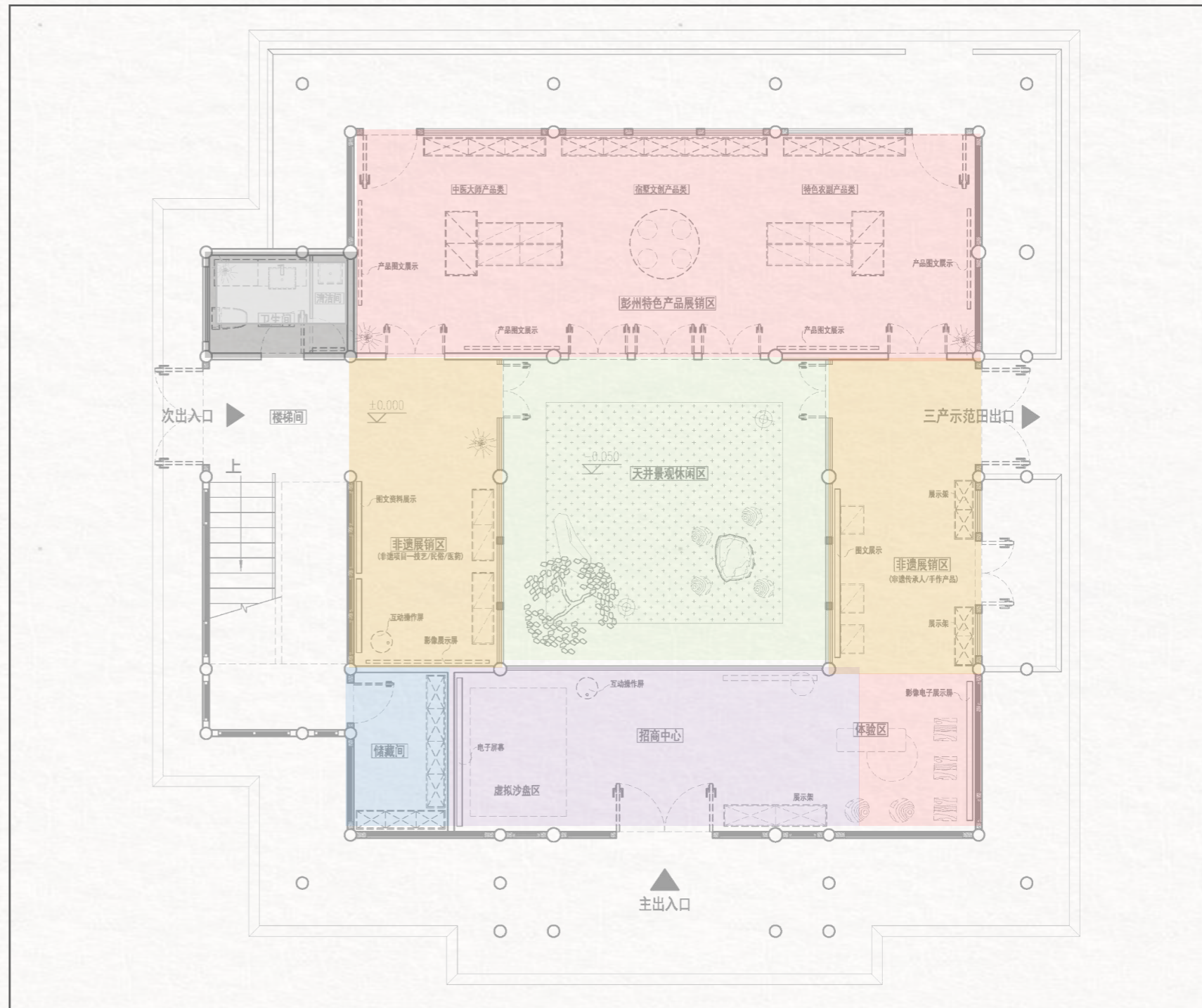
INTERIOR SPACE DESIGN






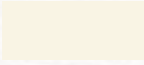
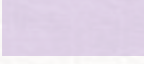
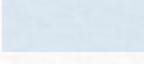
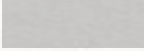
# 一层平面方案图

-  招商中心项目总览分区介绍 20 m<sup>2</sup>
-  彭州特色产品展销区 70 m<sup>2</sup>
-  中庭景观休息区 34 m<sup>2</sup>
-  彭州非遗展销区 40 m<sup>2</sup>
-  卫生间 5 m<sup>2</sup>
-  库房 4 m<sup>2</sup>





# 二层平面方案图

-  多边矩阵式利益联结中心 39 m<sup>2</sup>
-  深度洽谈区 10 m<sup>2</sup>
-  入口展示 10 m<sup>2</sup>
-  天作云乡村资源线上运营平台中心 48 m<sup>2</sup>
-  卫生间 5 m<sup>2</sup>



# 展厅

招商沙盘区·二楼

## 人才培训中心

通过与本地人才培训中心机构、各类主题培训企业合作，主要孵化乡村合作干部人才、技能型农民、院落管理者、返乡大学生等，打造乡村振兴团队。

## 天作云运营中心

以天作云乡村资源收集与包装为基础，以沙盘、电子地图、资源拍卖等形式，打造彭州乡村资源招商合作服务中心。

## 矩阵利益链接中心

将链接涉及到的各种乡村利益链接模式通过图文、实物展示等方式展现，将合作渠道方式对象清晰化、利润模式透明化。

## 示范中心

招商本地一二三产业龙头企业入驻进行产业示范，形成以室外示范农业展示、室内场景化三产展示为主的三产开发品牌示范点，推广本地三产发展特色。

## 匠艺农展销中心

以展销、电销、零售等业态，联合本地匠艺农，通过包装、推广、宣传大师工匠，对产品进行包装、销售、展示、推广。

## 招商中心

以天作云牵头，与本地政府合作打造招商平台，实现资源撮合中介收益。



# 展厅

平台交流区·二楼



# 展厅

平台交流区·二楼



RURAL REVITALIZATION  
EXHIBITION HALL



中医记忆馆

天菑已过无蝗孽，海舶初通有药材  
探寻中医文化之记忆、感受中华文化之博大





## 概念氛围示意

CONCEPTUAL ATMOSPHERE DESIGN

## 中医记忆馆 · 内装示意

对室内空间联动起伏的思考，对中医境意的氛围营造。


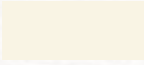
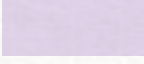
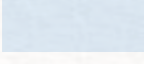
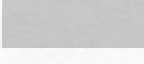
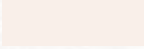


## 室内空间示意

INTERIOR SPACE DESIGN




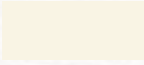
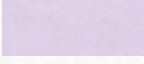
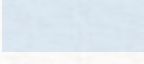
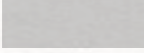
# 一层平面方案图

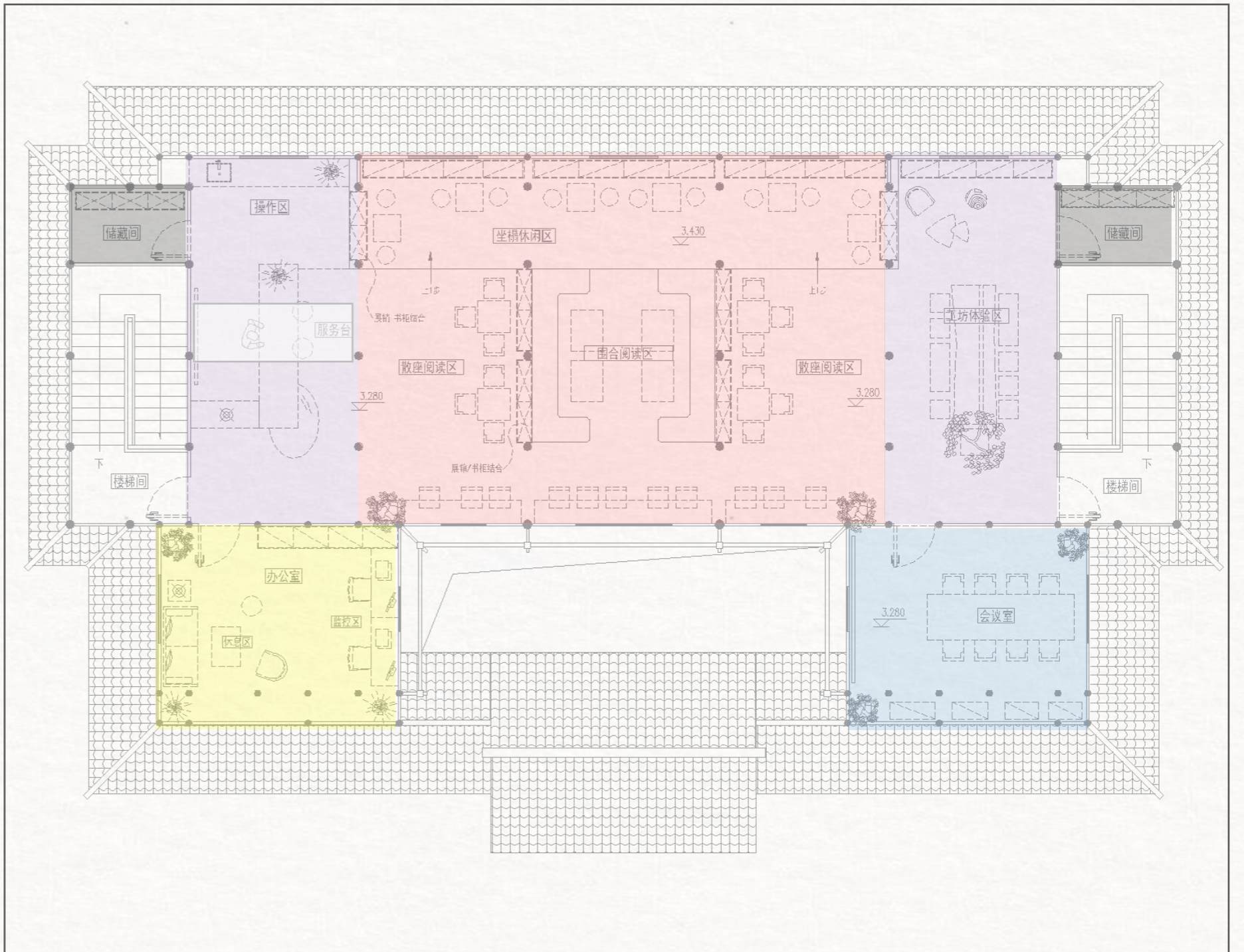
-  中医八大疗法场景展示 35 m<sup>2</sup>
-  库房 4 m<sup>2</sup>
-  中庭景观休息区 75 m<sup>2</sup>
-  就诊场景体验区 40 m<sup>2</sup>
-  茶水间 4 m<sup>2</sup>
-  卫生间 13 m<sup>2</sup>





# 二层平面方案图

-  咖啡、工坊、书吧 92 m<sup>2</sup>
-  办公区 22 m<sup>2</sup>
-  操作区、体验区 58 m<sup>2</sup>
-  小会议室 22 m<sup>2</sup>
-  库房 8 m<sup>2</sup>



# 展厅

中医场景问诊区·一楼



推拿

木之性刚非取异於人  
可宜室則難則  
可宜豆則  
草之葦葦非  
中多收則刈則  
中医和則則

# 展厅

中医场景问诊区·一楼



# 展厅

服务台操作区·二楼



# 展厅

围台阅读区：二楼



RURAL REVITALIZATION  
EXHIBITION HALL



## 乡村会客厅

连翘首，掠过半夏，凉透薄荷裳  
享美食尝药膳、品茶听曲赏景





概念氛围示意

CONCEPTUAL ATMOSPHERE DESIGN

## 乡村会客厅 · 内装示意

对室内空间对称性及利用性的探索，对规制素净的氛围营造。



室内空间示意

INTERIOR SPACE DESIGN



# 一层平面方案图

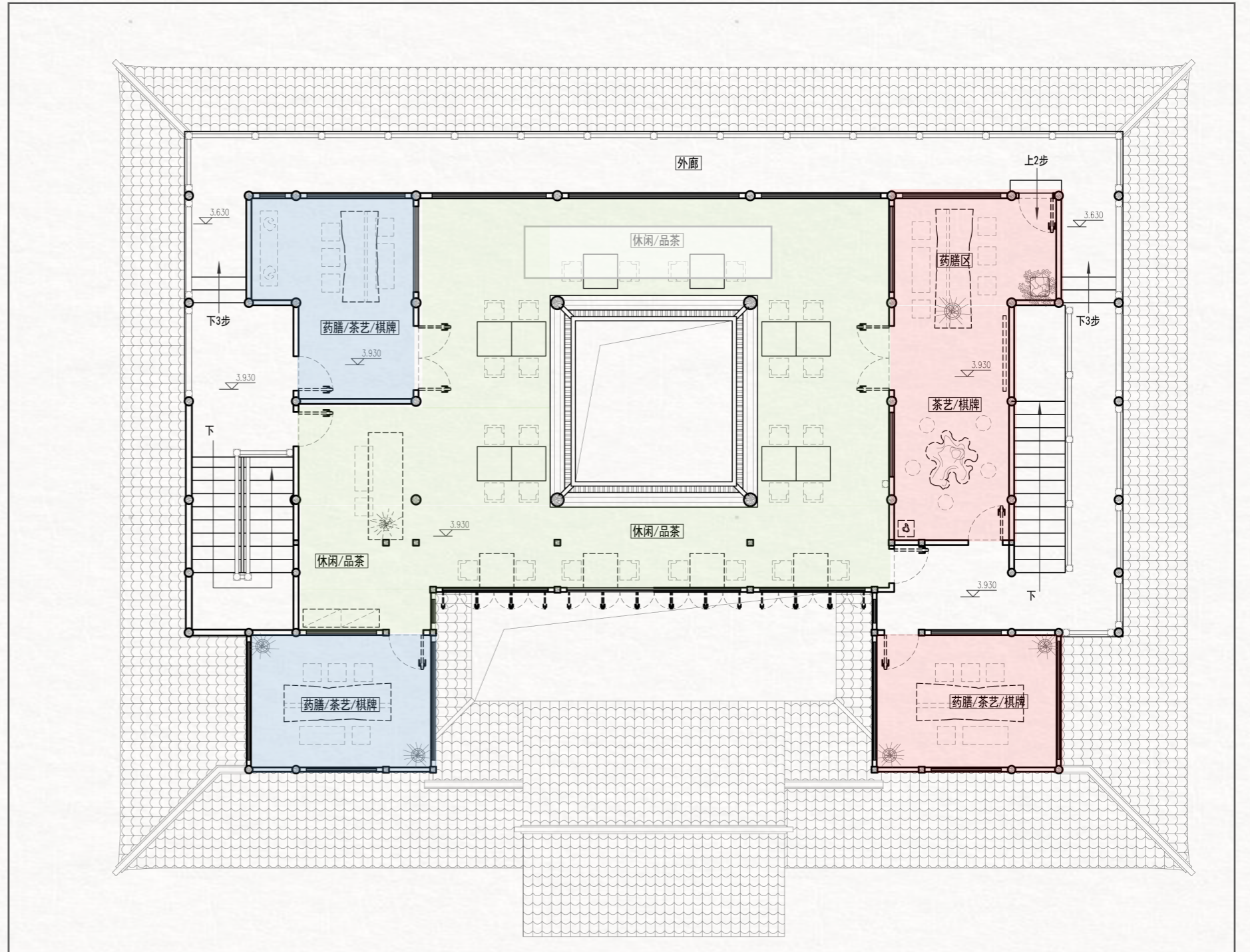
- 化妆间、包间 26 m<sup>2</sup>
- 餐厅大堂区域 83 m<sup>2</sup>
- 中庭景观休息区 65 m<sup>2</sup>
- 后厨区域 15 m<sup>2</sup>
- 库房 18.2 m<sup>2</sup>
- 戏台 51 m<sup>2</sup>
- 卫生间 26 m<sup>2</sup>





# 二层平面方案图

-  包间区域 37 m<sup>2</sup>
-  散座区域 95 m<sup>2</sup>
-  包间区域 29 m<sup>2</sup>



# 餐厅

餐厅区一楼



# 餐厅

餐厅区·一楼



# 散座

散座区·二楼



# 包间

包间区·二楼

