

上海

东馆
博物馆

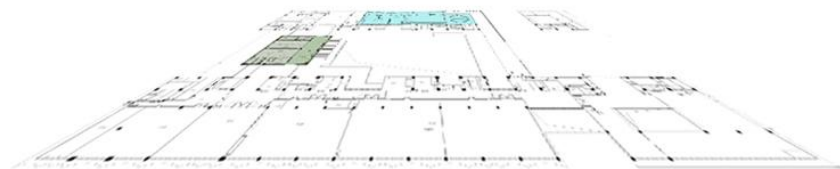
SHANGHAI
MUSEUM
EAST PAVILION

空间设计方案

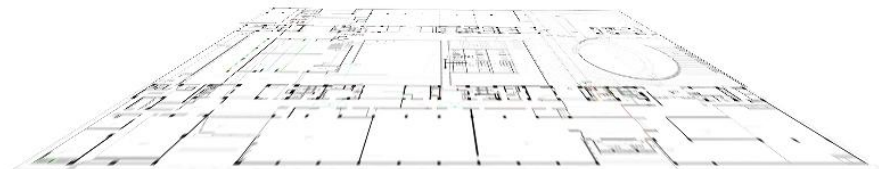
SPACE DESIGN SCHEME

4F

江南造物厅
文保修复厅

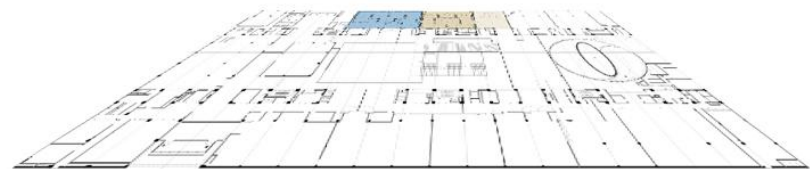


3F



2F

玉器厅
玺印篆刻厅



1F

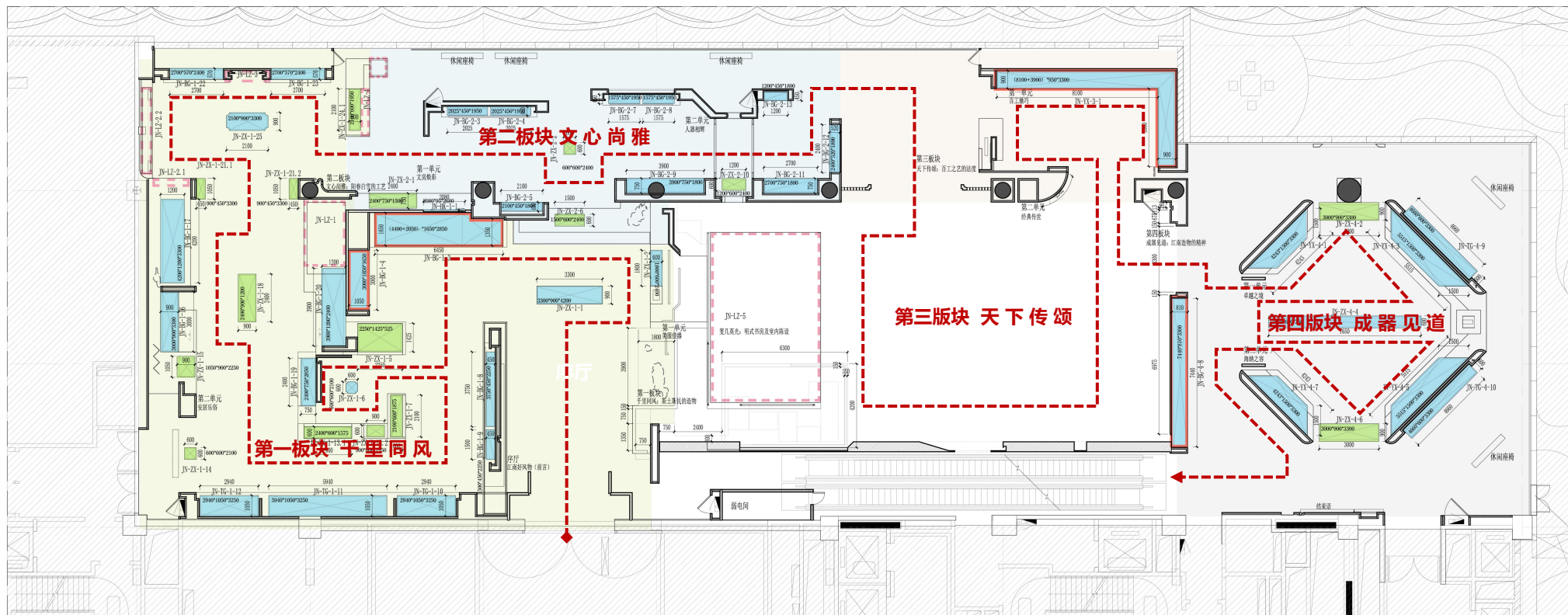


方案设计

空间布局
效果展示
展柜形式

待确认内容

中央挑空区域地面图案



展览板块【4】个

序厅 诗心造物——江南工艺的世界

第一板块 千里同风：斯土斯民的造物

第二板块 文心尚雅：阳春白雪的工艺

第三板块 天下传颂：百工之艺的法度

第四板块 成器见道：江南造物的精神

展品数量：

珍贵文物【580】件 文物复制品【2】件

普通文物【2】组 仿古家具【1】组

书画复制品【3】件

总体设计

展厅整体风格现代简约，用解构、重组的方式阐释江南文化的形式与内涵，旨在为观众群体打造一个宁静、舒适的展陈空间，展厅中文物与空间的界限被模糊化，文物与环境有机结合，让观众能够更好的观展，品读文物背后的故事；

空间规划

在空间总体规划上融入了江南造园的艺术手法，空间隔而不断，结合建筑采光，营造了通透、灵动空间感受；

装修设计

装饰上从“形、色、光、质”四个维度着手，采用现代材料与传统工艺相结合的手法，在空间中再现江南工艺的独特魅力。



色彩选择上以黑白灰为主色调，辅以或轻盈或沉稳的间色，清新优雅、古雅深邃。



第一板块 千里同风



第二板块 君子尚雅



第三版块 天下传颂

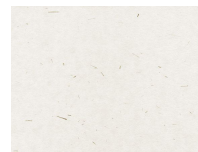


第四版块 成器见道

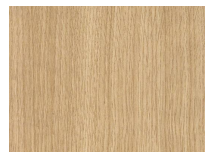
材料选用了具有纸纹质感的艺术漆作为主要材料，局部搭配传统材料传统工艺，处处有细节，含蓄的展现江南意向。

主材

墙面:



石材/软石

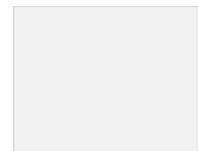


科定板
无缝 防水防霉防潮 可定制纹理



定制金属网

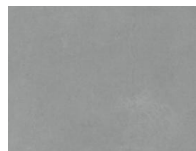
顶面:



乳胶漆

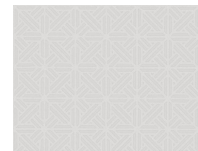


透光软膜



肌理漆

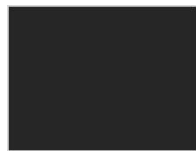
地面:



水磨石
(定制图案)
无缝 抗污 防腐



拼花木地板



黑色镜面石材
(仿静水面)

其他:



绒布&其他布料
(按内容分四种颜色
展厅大部分柜内)



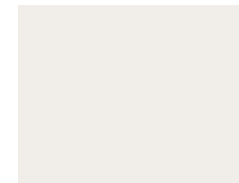
冲孔金属板
(定制化图案)



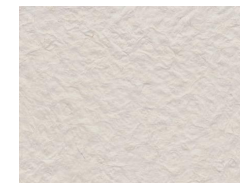
青砖
(地面造景)

备选材料

墙面:

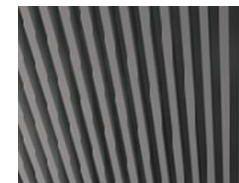


乳胶漆



肌理漆 (纸纹)

顶面:



铝方通

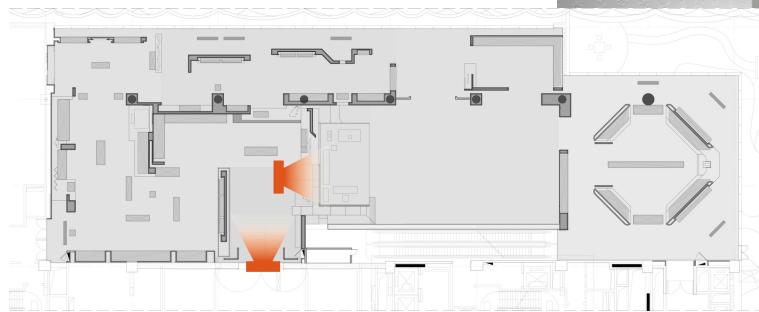
地面:



地胶
可定制图案

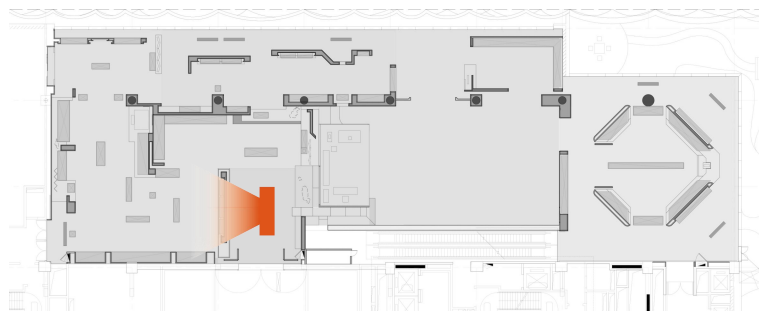
序厅

空间采用了解构的方式
萃取江南美学代表性形
象，并运用组合重塑的
手段再现了明清江南经
济文化繁荣昌盛的景象。



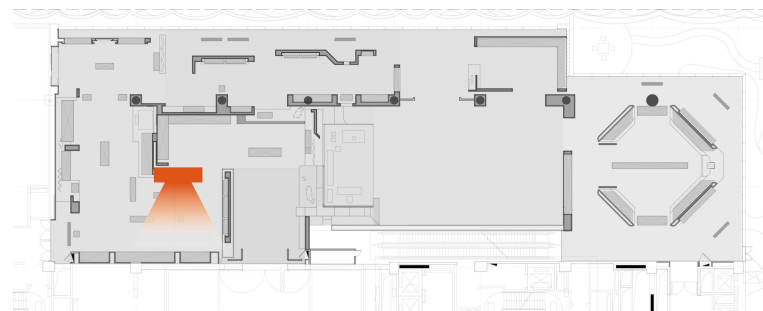
序厅

空间采用了解构的方式
萃取江南美学代表性形
象，并运用组合重塑的
手段再现了明清江南经
济文化繁荣昌盛的景象。



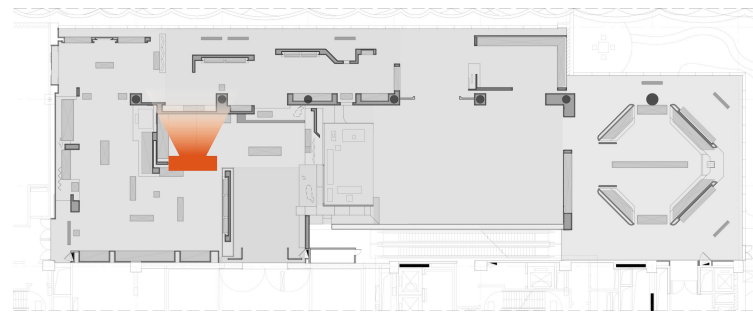
第一板块 千里同风

第一单元 美服佳器



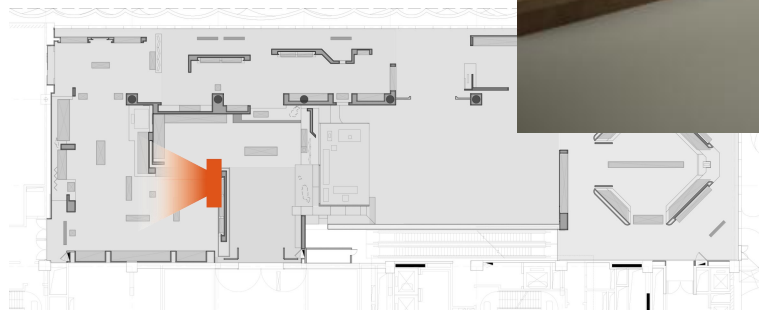
第一板块 千里同风

第一单元 美服佳器



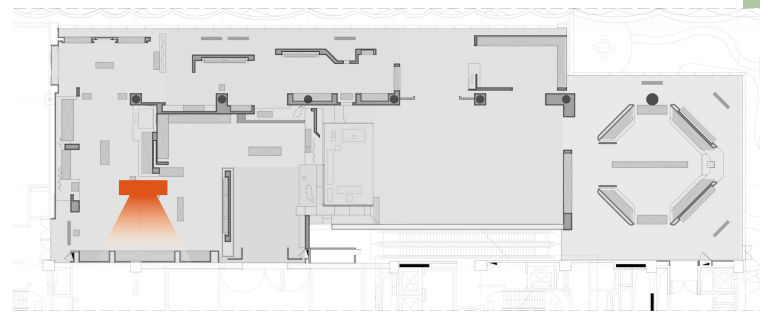
第一板块 千里同风

第一单元 美服佳器



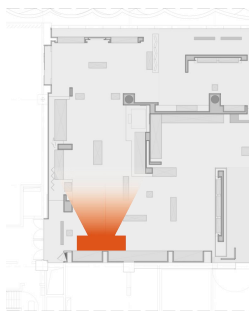
第一板块 千里同风

第一单元 美服佳器



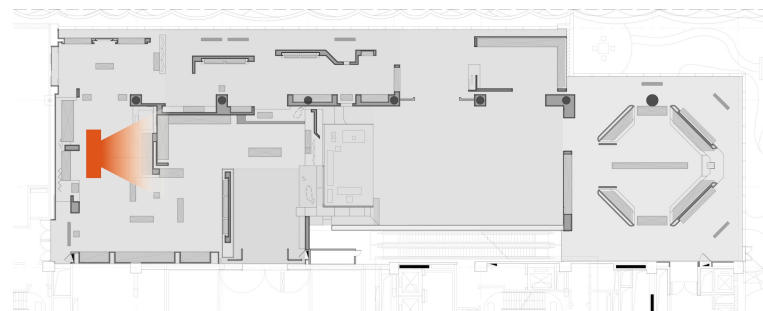
第一板块 千里同风

第一单元 美服佳器



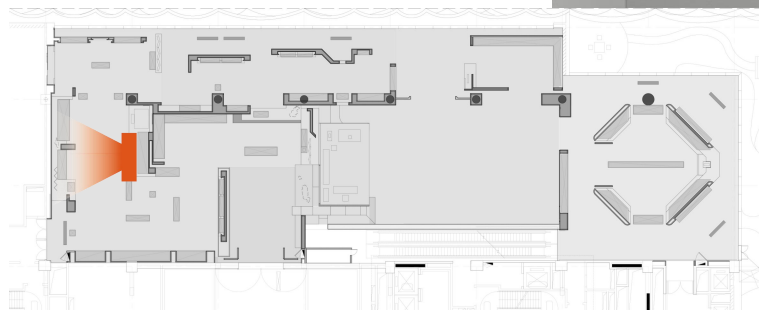
第一板块 千里同风

第一单元 美服佳器



第一板块 千里同风

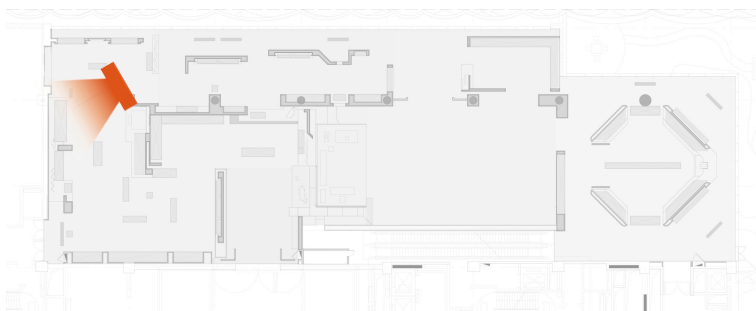
第二单元 安居乐俗



第一板块 千里同风

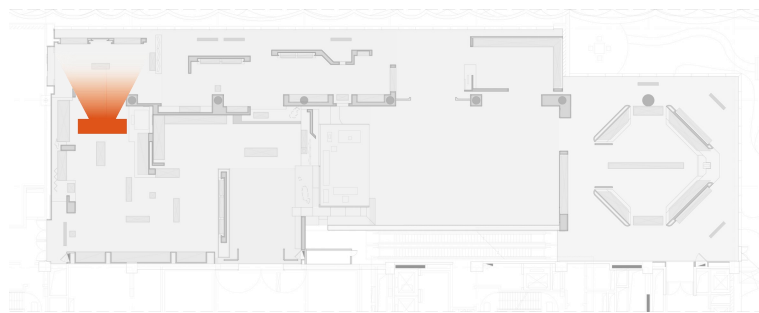
第二单元 安居乐俗

可触摸的建筑雕刻制作流程



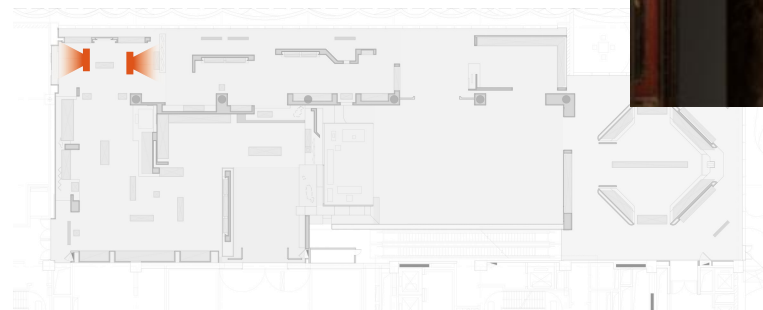
第一板块 千里同风

第二单元 安居乐俗



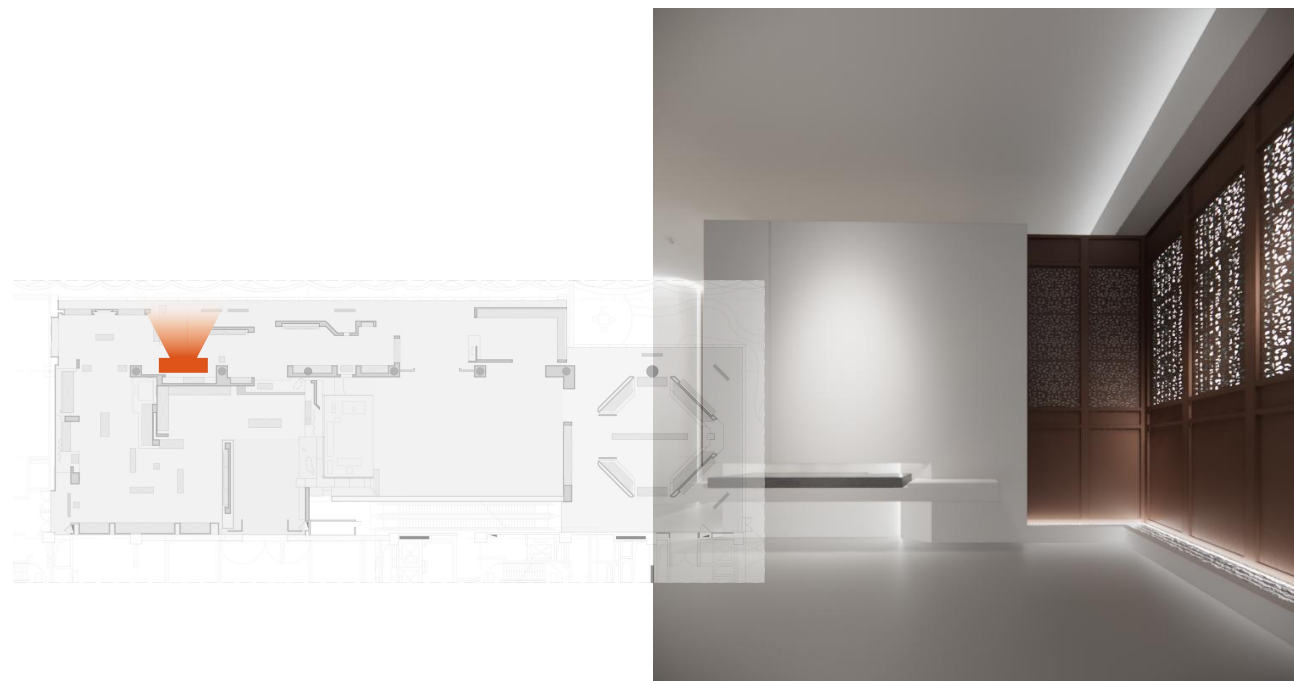
第一板块 千里同风

第二单元 安居乐俗



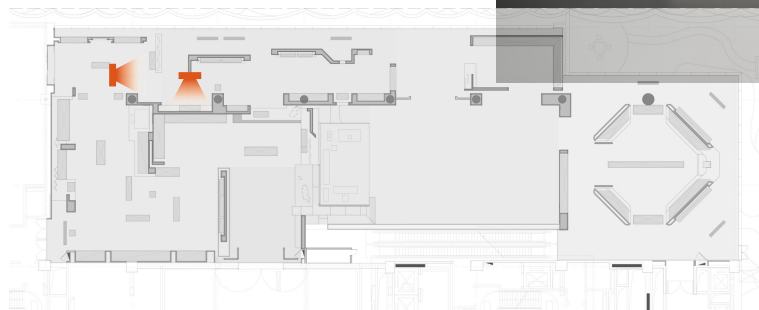
第一板块 千里同风

第二单元 安居乐俗



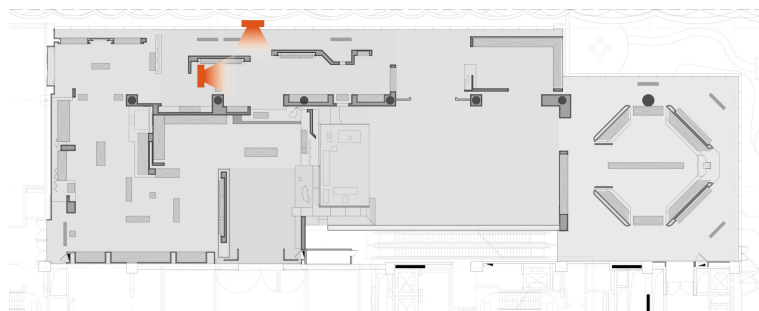
第二板块 文心尚雅

第一单元 文房焕彩



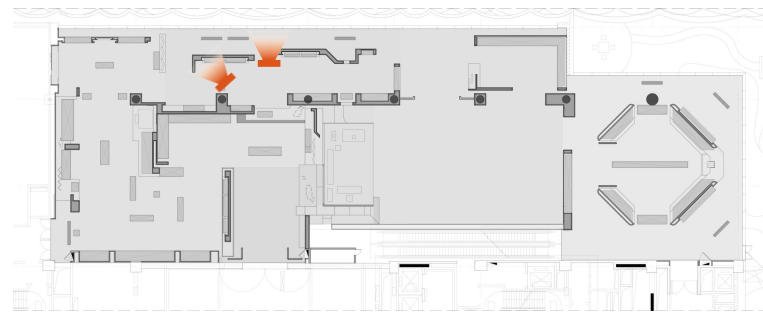
第二板块 文心尚雅

第一单元 文房焕彩



第二板块 文心尚雅

第一单元 文房焕彩



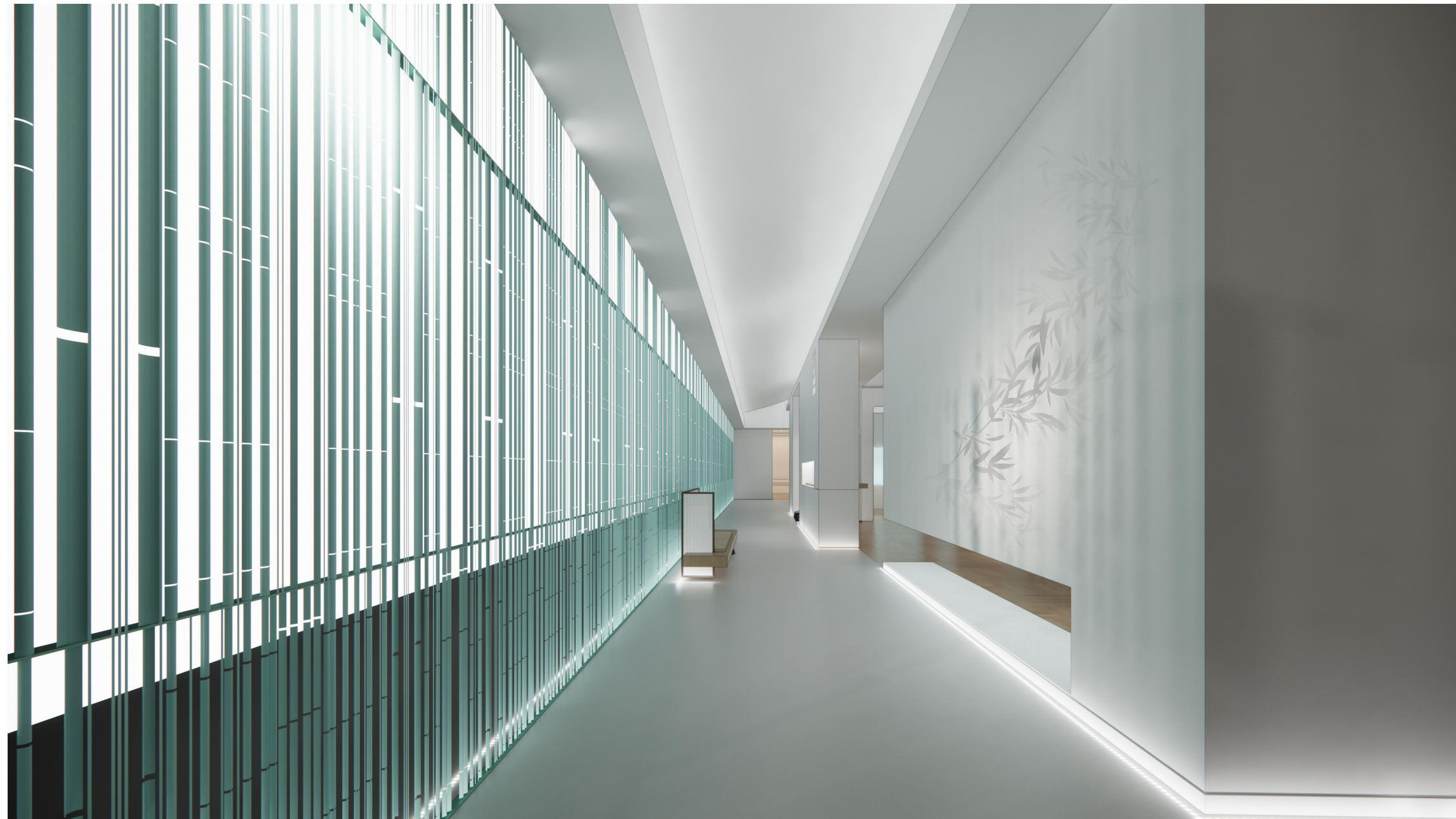
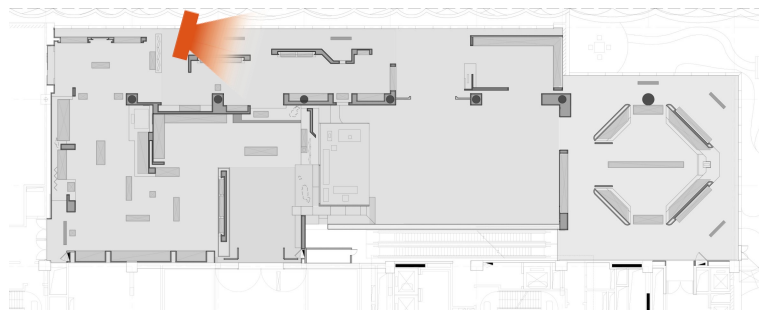
第二板块 文心尚雅

第一单元 文房焕彩

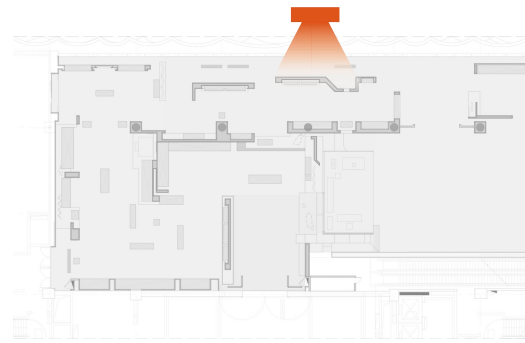
说明牌细节：盲文+可触摸仿重点文物材质的质感



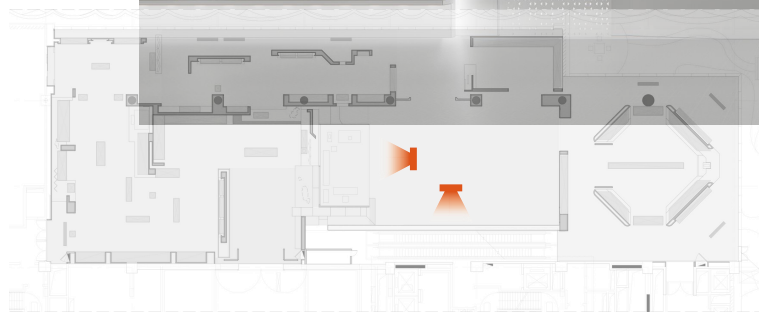
第二板块 文心尚雅



第二板块 文心尚雅

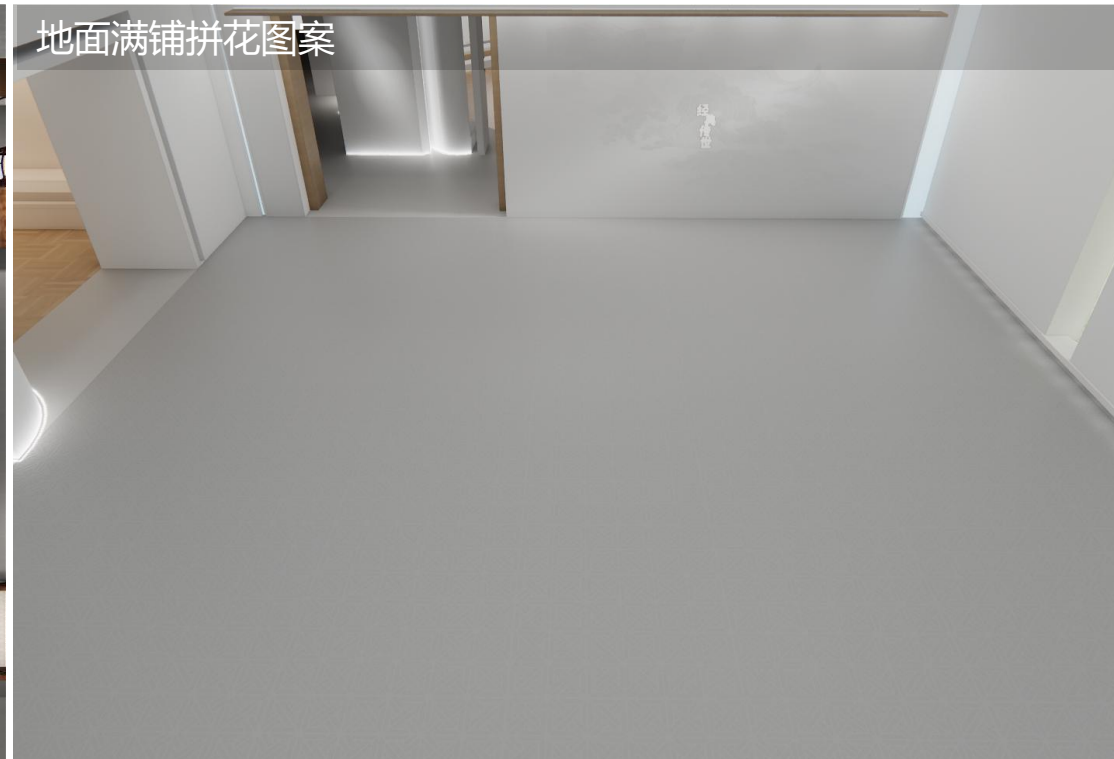
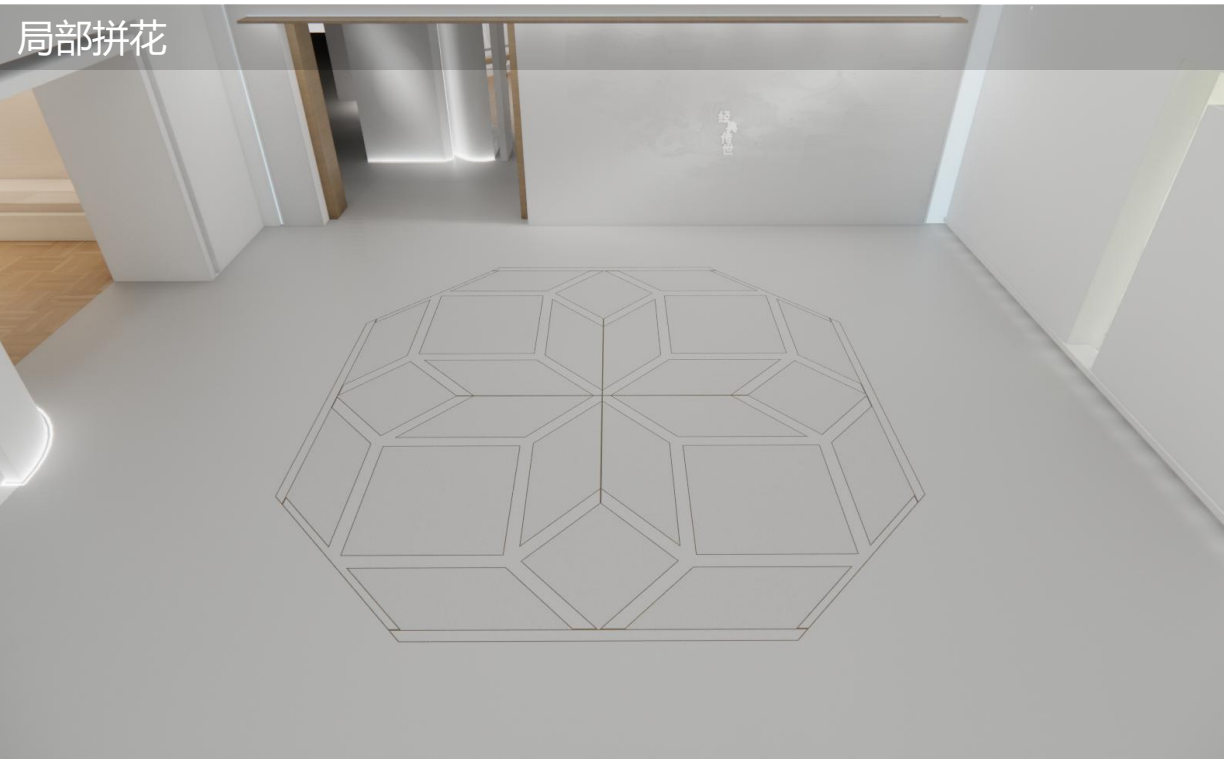


第二板块 文心尚雅

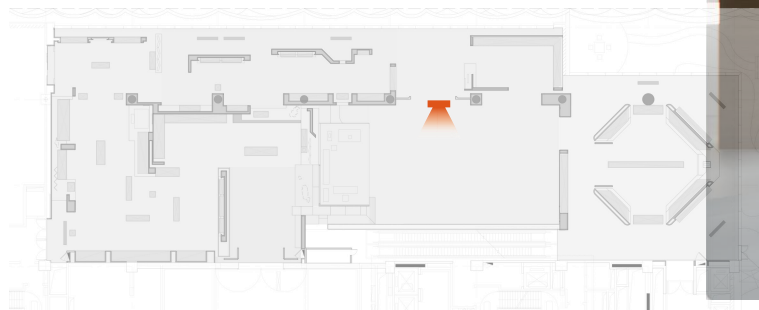


第二板块 文心尚雅

水磨石 地面拼花图案



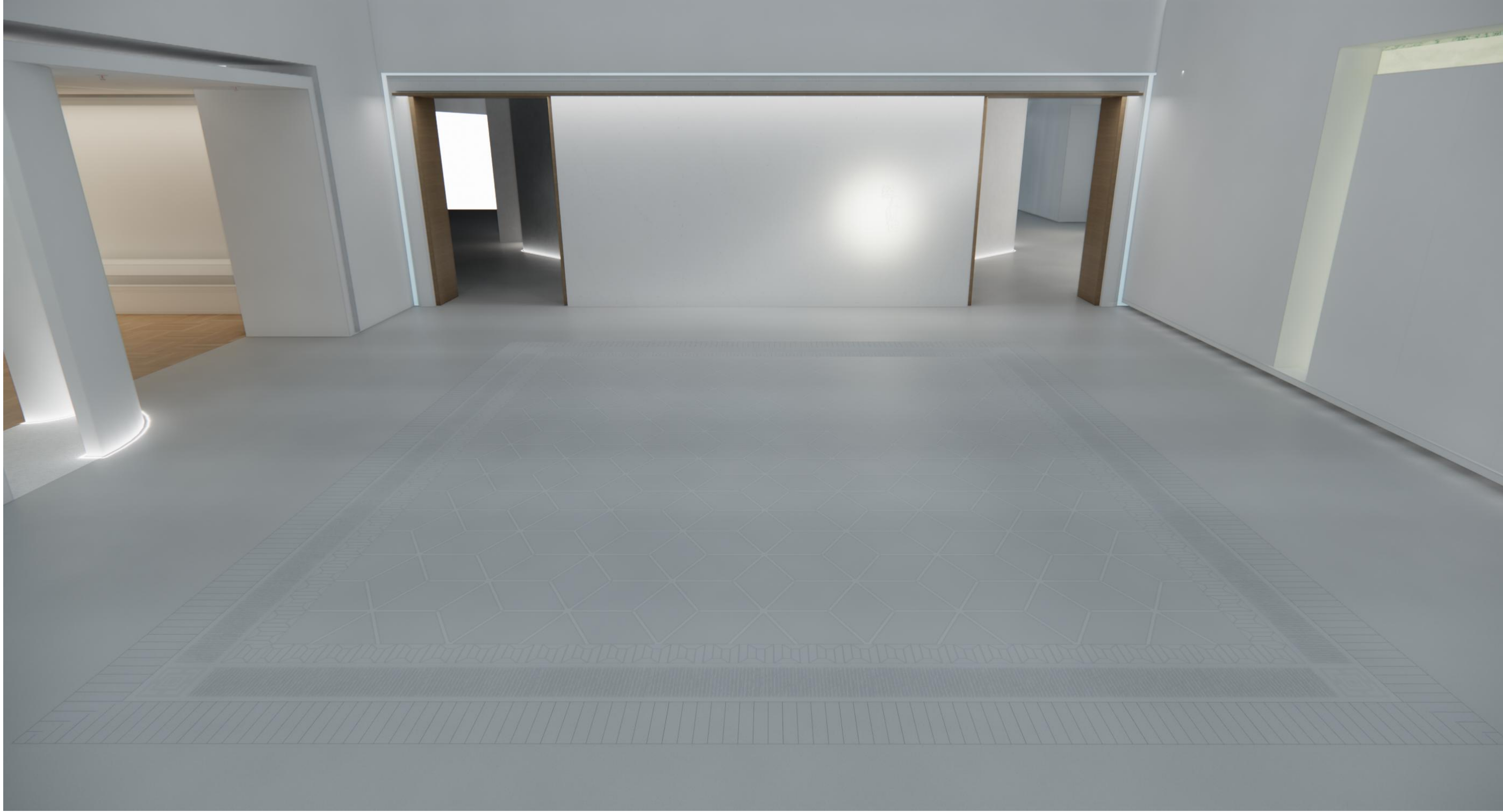
第二板块 文心尚雅



第二板块 文心尚雅

水磨石 中心地面图案

中心区域水磨石
使用印制或贴制
图案，可根据不
同主题更换地面
图案。



第二板块 文心尚雅

水磨石 中心地面图案

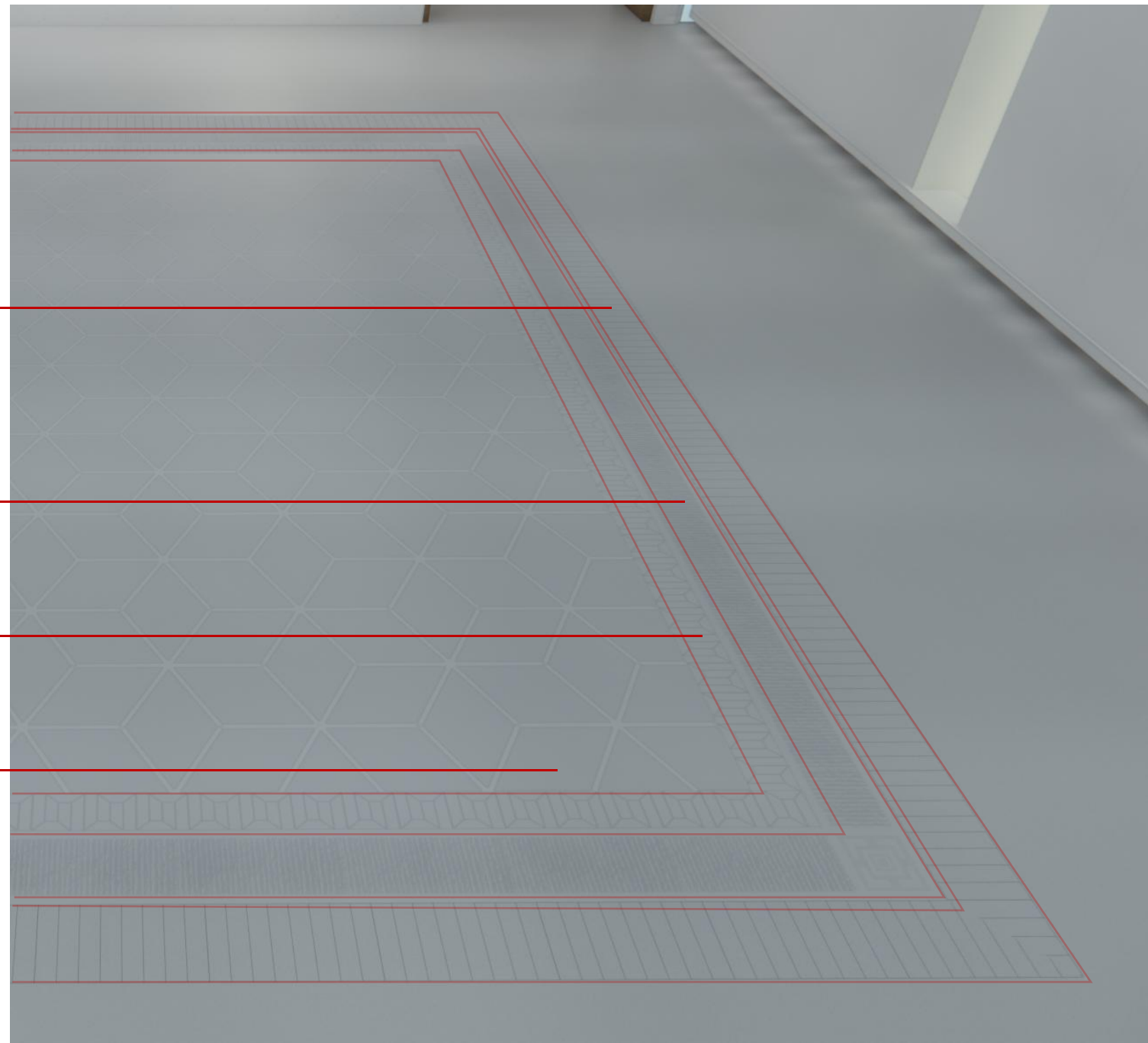
中心区域水磨石
使用印制或贴制
图案，可根据不
同主题更换地面
图案。

围边仿铺砖图案

二层仿立瓦图案

三层仿花砖图案

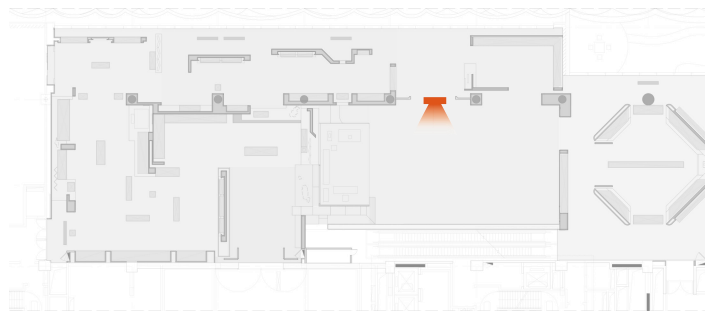
中心拼花图案



第二板块 文心尚雅

活动家具布置 方案一

家具展台对面区域可以根据不同需求进行布置，搭配植物可以作为观众休息区，或展示区。



第二板块 文心尚雅

家具展台
对面区域
可以根据
不同需求
进行布置，
搭配植物
可以作为
观众休息
区，或展
示区。

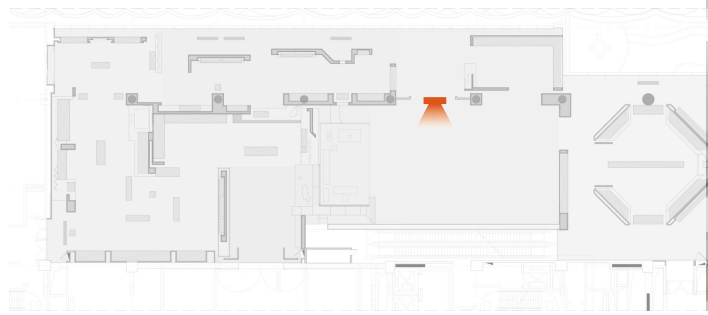
活动家具布置 方案一



第二板块 文心尚雅

活动家具布置 方案二

家具展台对面区域可以根据不同需求进行布置，搭配植物可以作为观众休息区，或展示区。

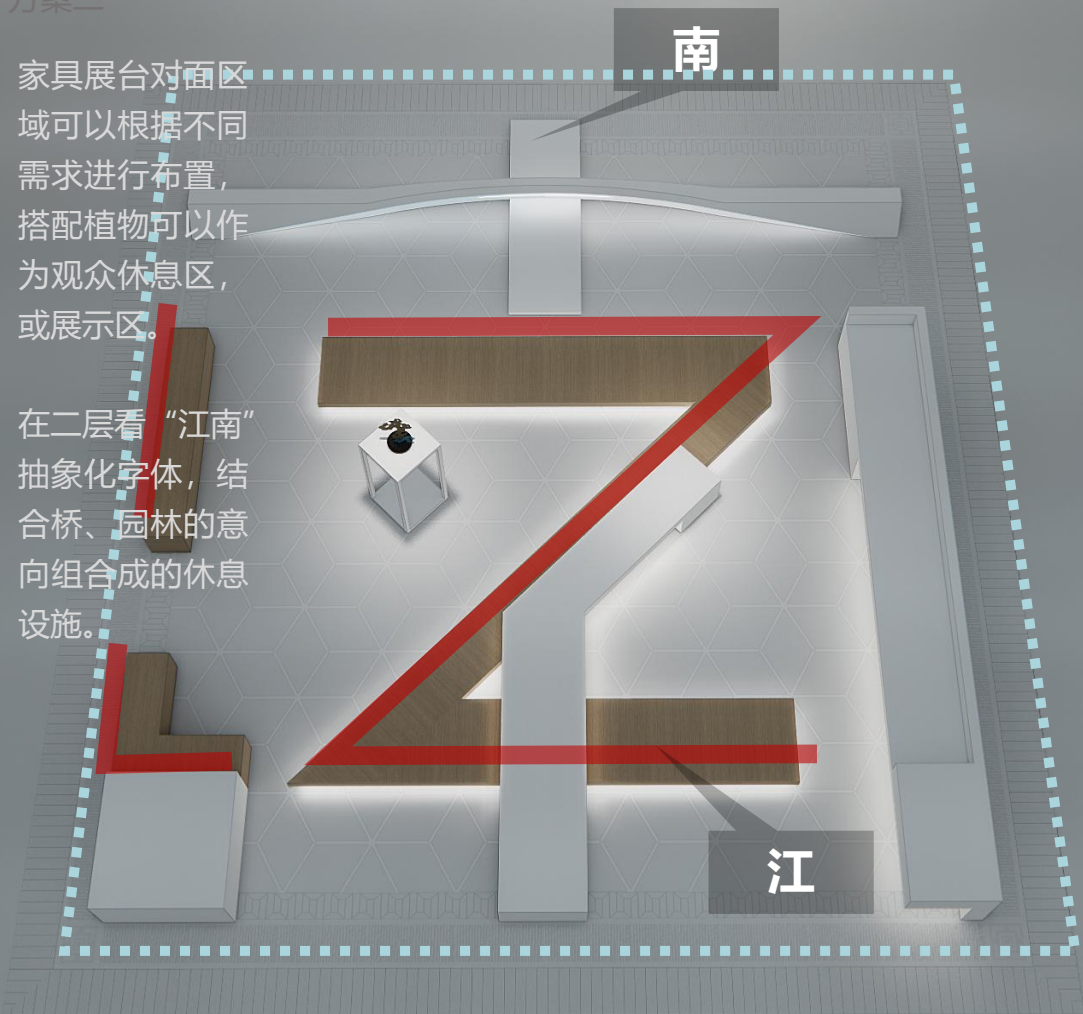


第二板块 文心尚雅

活动家具布置 方案二

家具展台对面区域可以根据不同需求进行布置，搭配植物可以作为观众休息区，或展示区。

在二层看“江南”抽象化字体，结合桥、园林的意向组合成的休息设施。

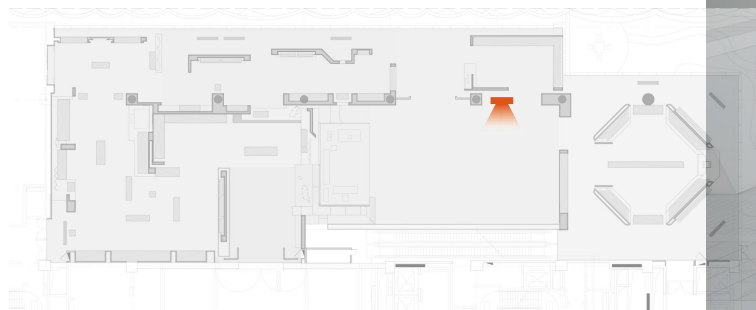


第二板块 文心尚雅

活动家具布置 方案二

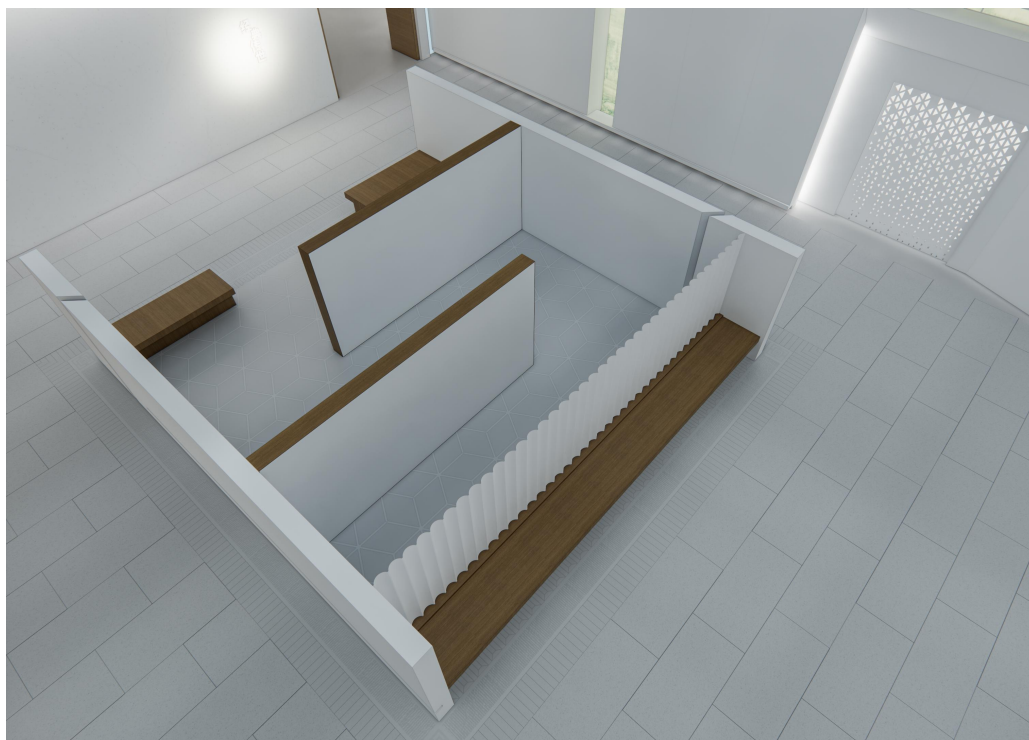
家具展台对面区域可以根据不同需求进行布置，搭配植物可以作为观众休息区，或展示区。

在二层看“江南”抽象化字体，结合桥、园林的意向组合成的休息设施。



第二板块 文心尚雅

活动家具布置
其他方案



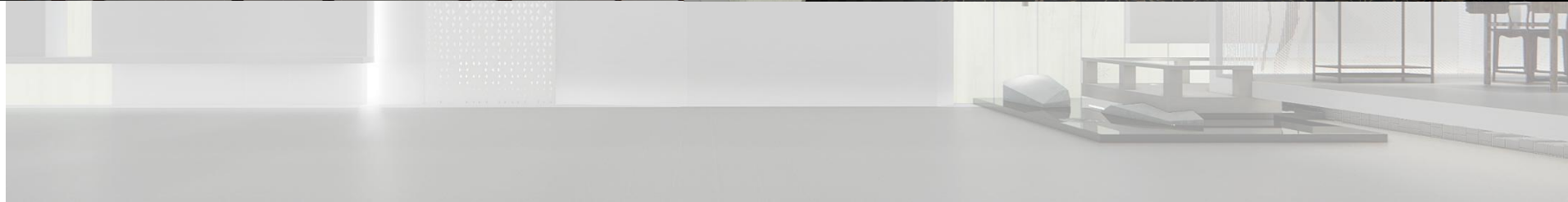
第二板块 文心尚雅

第二单元 人器相辉



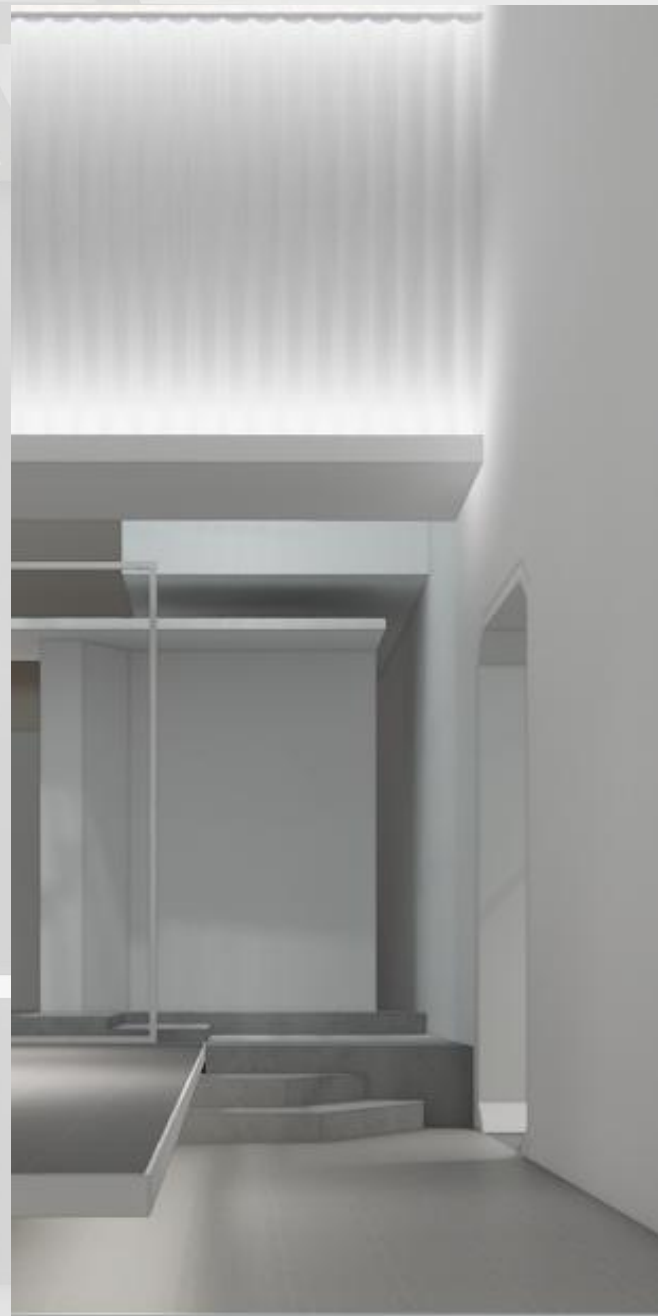
第二板块 文心尚雅

第二单元 人器相辉

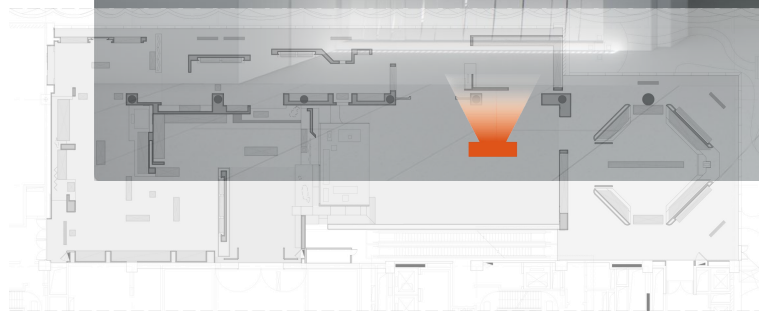


第二板块 文心尚雅

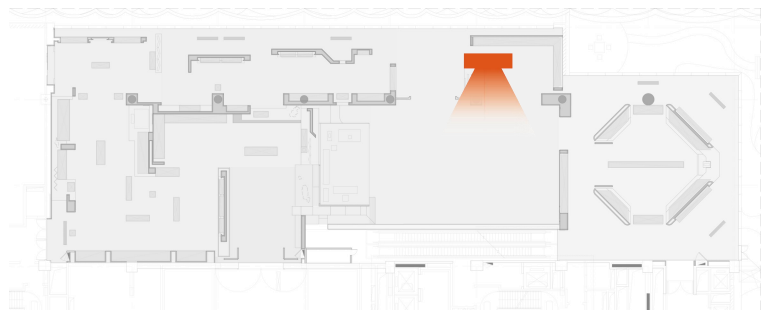
第二单元 人器相辉



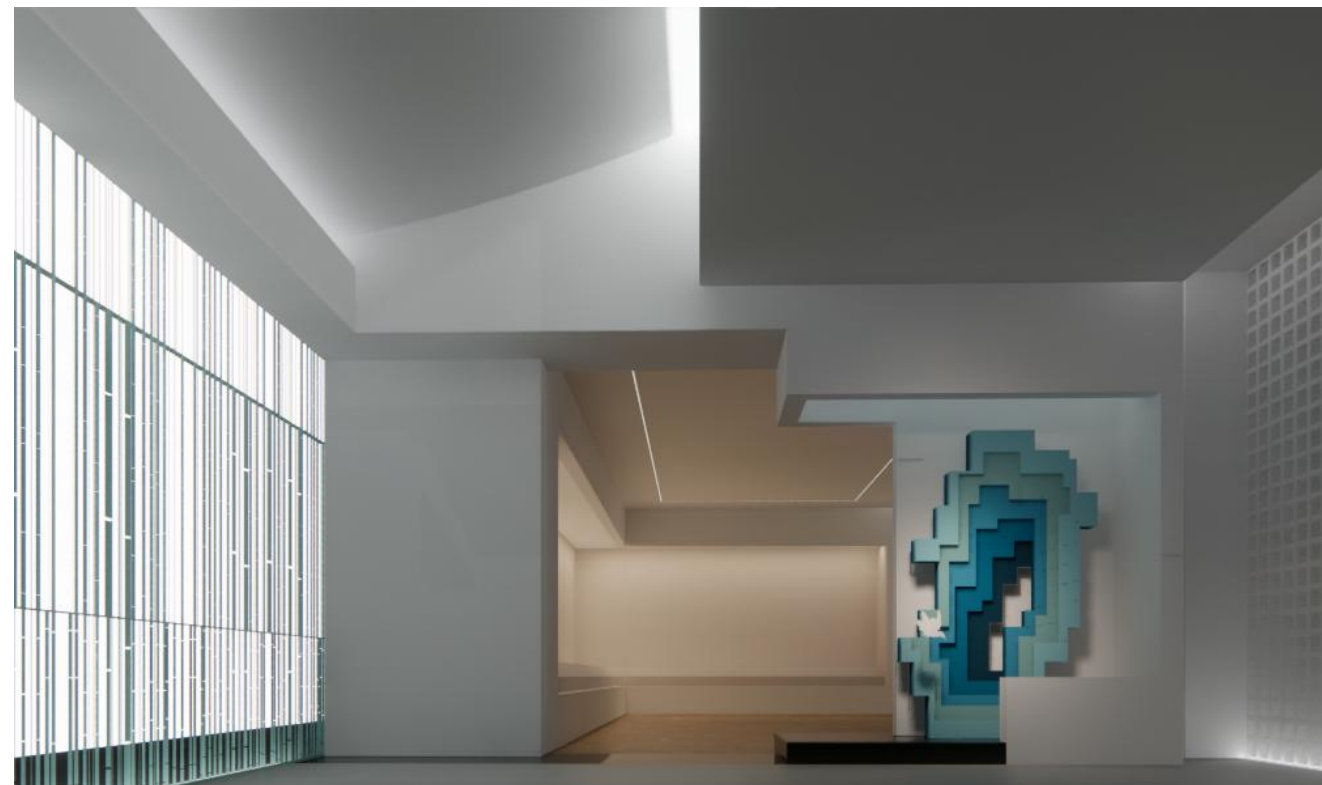
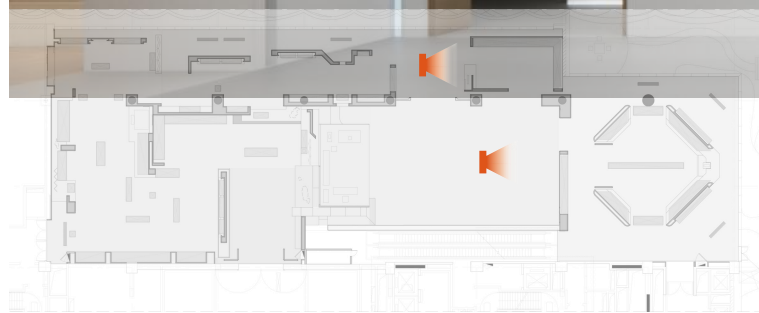
第三版块 天下传颂



第三版块 天下传颂



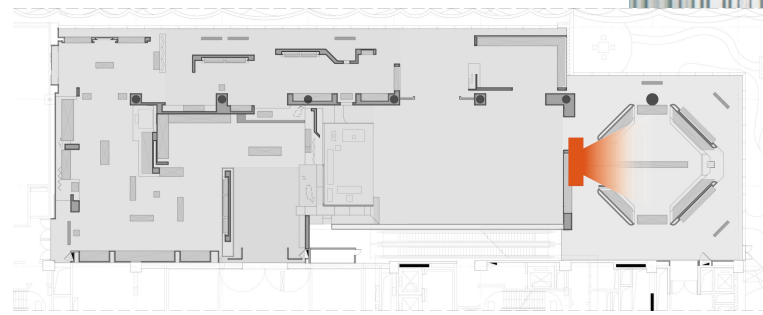
第三版块 天下传颂



第四版块 成器见道

第一单元 卓越之境

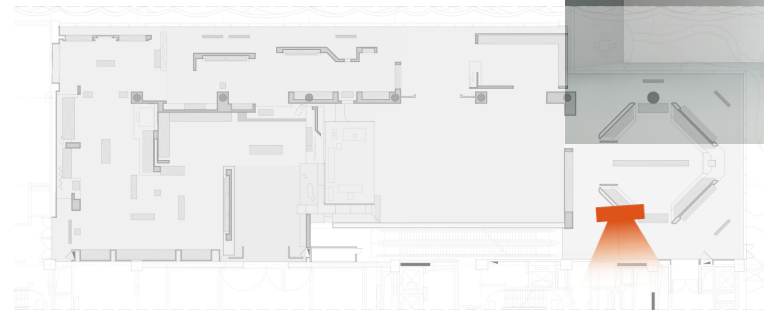
第二单元 海纳之容



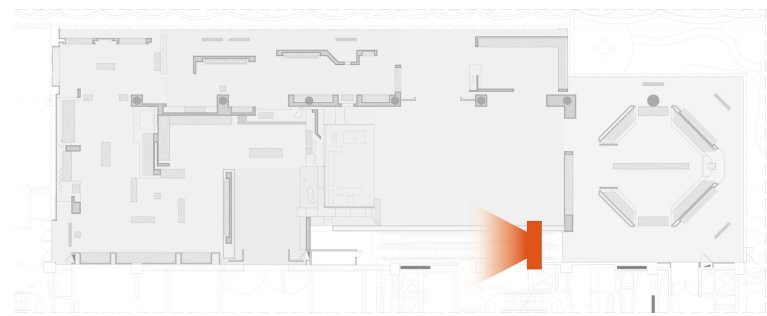
第四版块 成器见道



结语

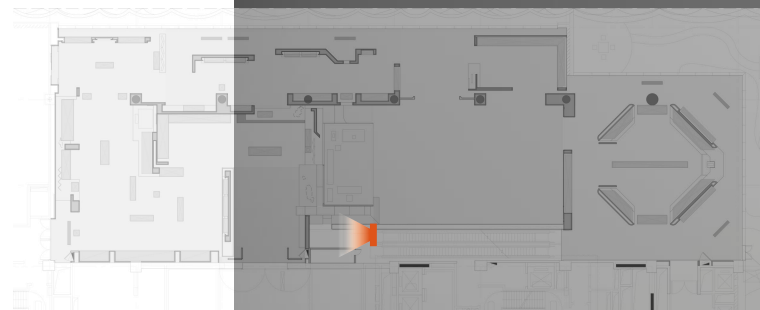


自动扶梯空间



电梯出口

预留布展空间，
可以根据不同需求进行地面与墙面布置。

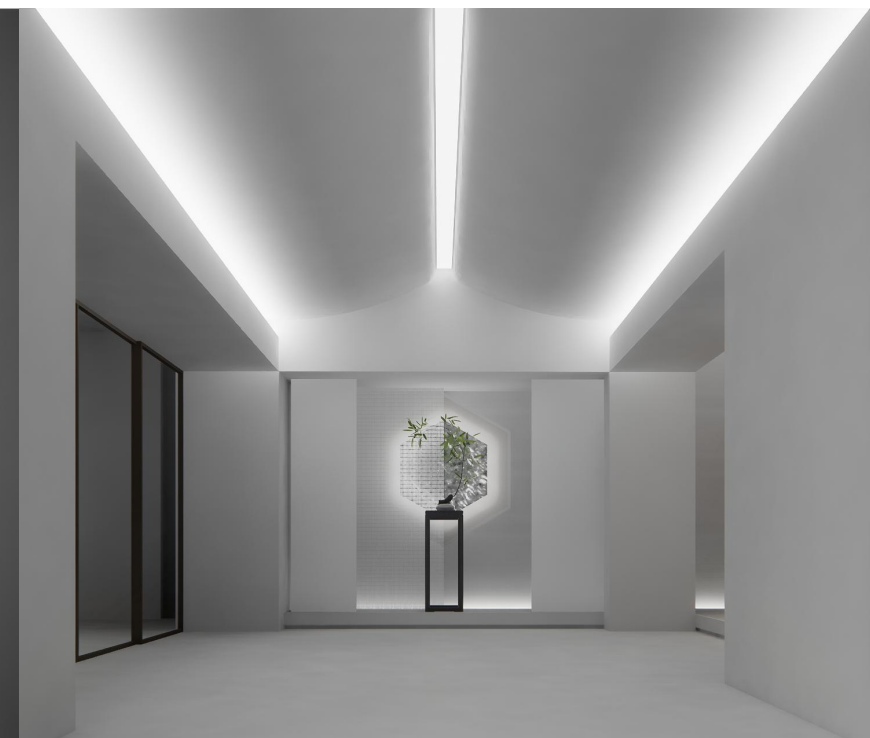
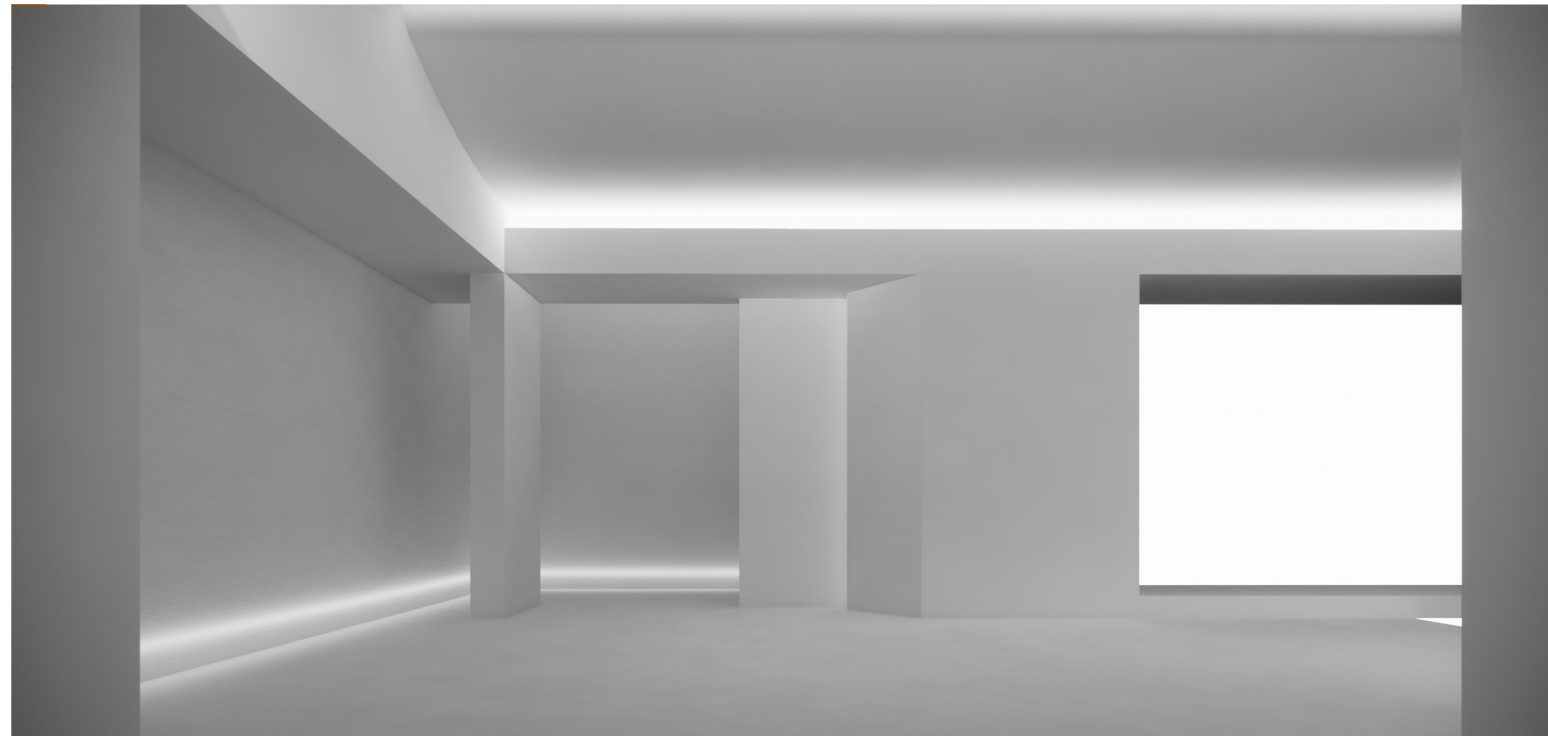
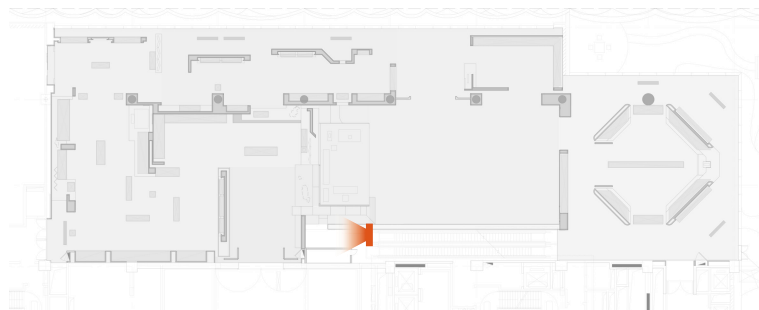


U型玻璃墙

利用U型玻璃墙后空间深度设置布展空间

电梯出口

预留布展空间，
可以根据不同需求
进行地面与墙面
布置。





SHANGHAI
MUSEUM
EAST PAVILION

上海博物馆东馆

空间设计方案

SPACE DESIGN SCHEME